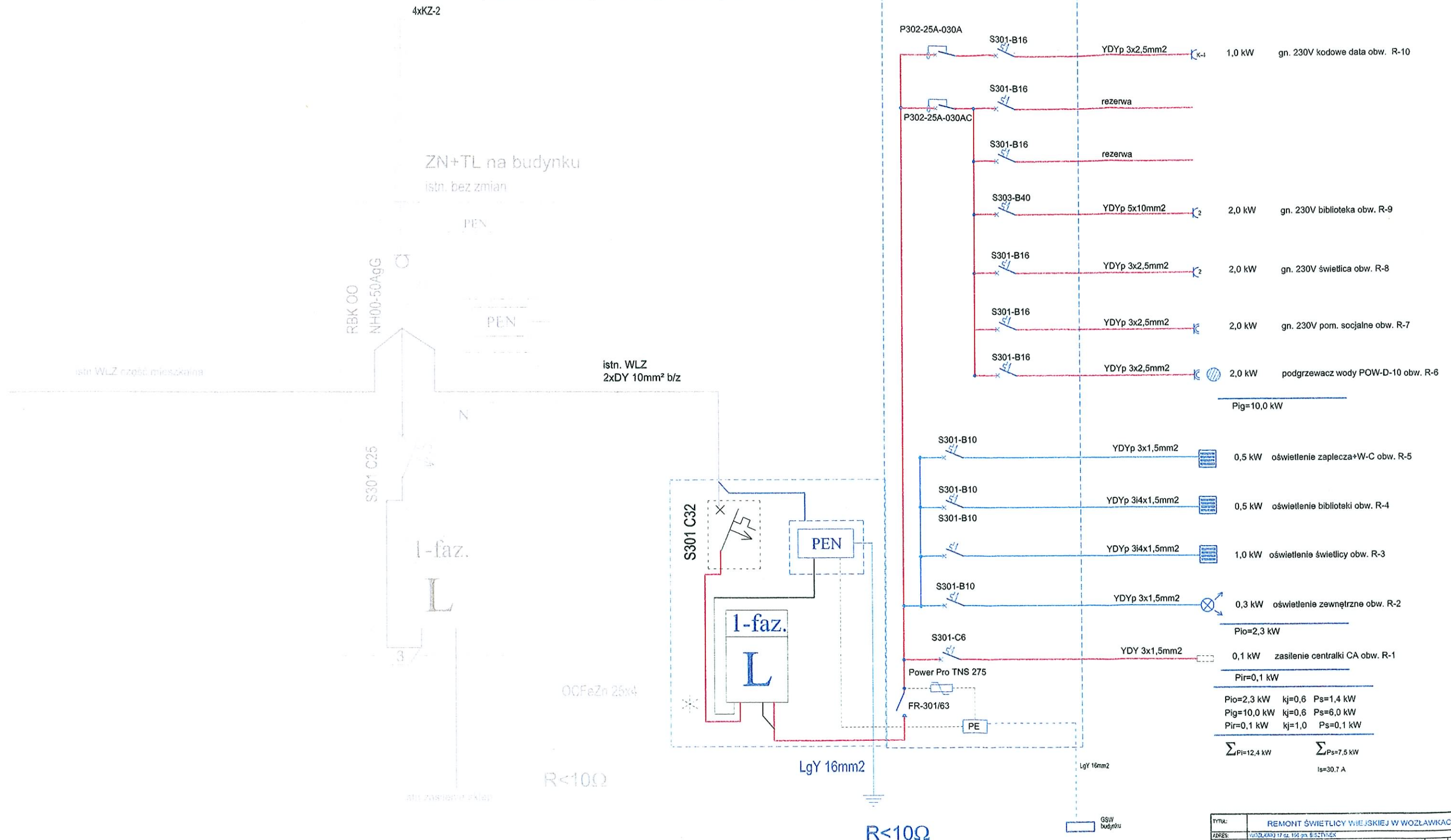


ZAKRES ROBÓT W ROZDZIELNI TS:

- wymienić obudowę na RU-25-P
- zainstalować zabezpieczenie przedlicznikowe S301 C32
- wykonać rozdział sieci z TN-C na TN-S
- przenieść układ pomiarowy 1-fazowy do tablicy T-S

TS-Parter  
RU-25-P p/t

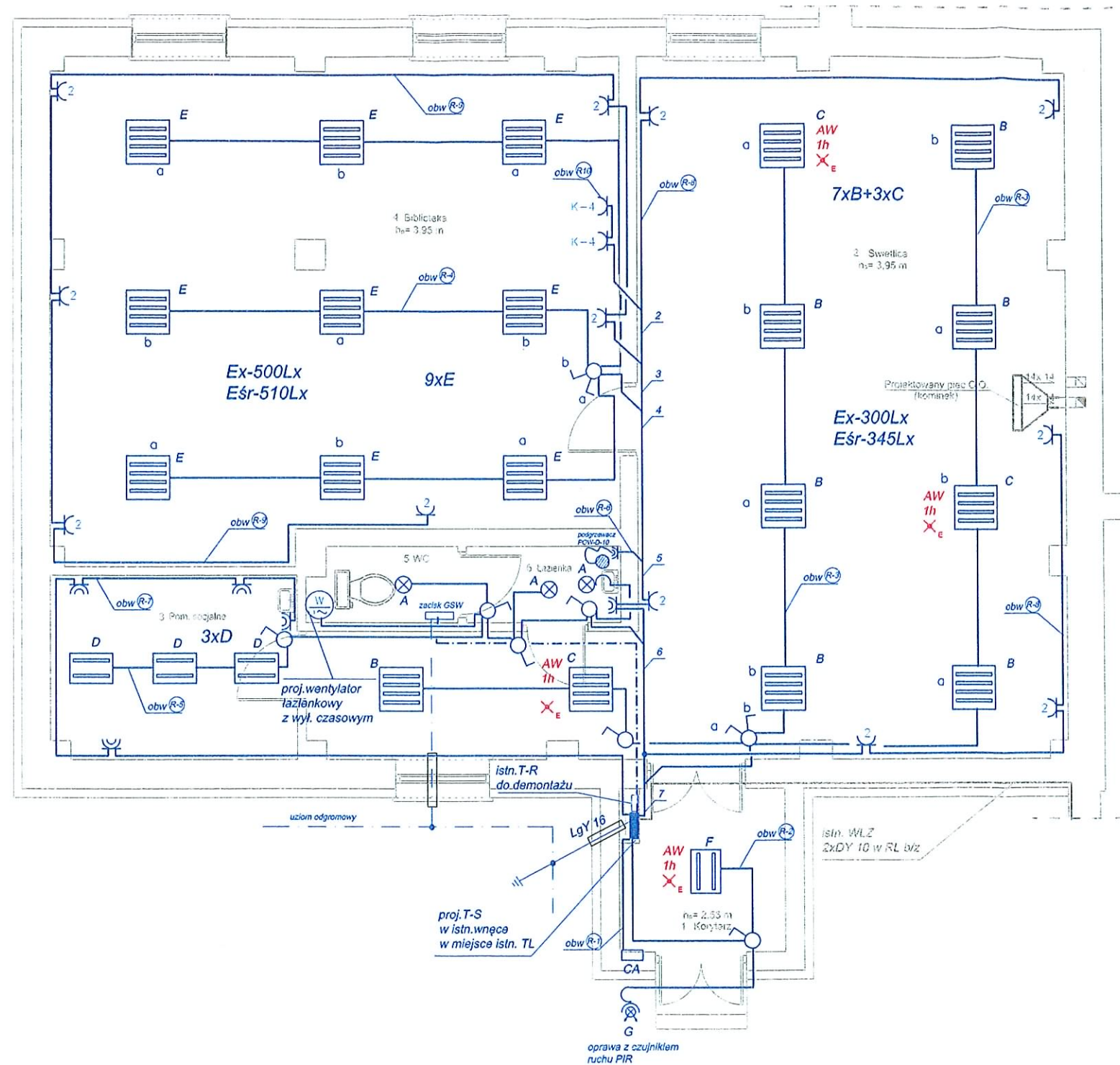


S301-B16	YDYp 3x2,5mm <sup>2</sup>	1,0 kW	gn. 230V kodowe data obw. R-10
S301-B16			rezerwa
S301-B16			rezerwa
S303-B40	YDYp 5x10mm <sup>2</sup>	2,0 kW	gn. 230V biblioteka obw. R-9
S301-B16	YDYp 3x2,5mm <sup>2</sup>	2,0 kW	gn. 230V świetlica obw. R-8
S301-B16	YDYp 3x2,5mm <sup>2</sup>	2,0 kW	gn. 230V pom. socjalne obw. R-7
S301-B16	YDYp 3x2,5mm <sup>2</sup>	2,0 kW	podgrzewacz wody POW-D-10 obw. R-6
<b>Pig=10,0 kW</b>			
S301-B10	YDYp 3x1,5mm <sup>2</sup>	0,5 kW	oświetlenie zaplecza+W-C obw. R-5
S301-B10	YDYp 3i4x1,5mm <sup>2</sup>	0,5 kW	oświetlenie biblioteki obw. R-4
S301-B10	YDYp 3i4x1,5mm <sup>2</sup>	1,0 kW	oświetlenie świetlicy obw. R-3
S301-B10	YDYp 3x1,5mm <sup>2</sup>	0,3 kW	oświetlenie zewnętrzne obw. R-2
<b>Pio=2,3 kW</b>			
S301-C6	YDY 3x1,5mm <sup>2</sup>	0,1 kW	zasilanie centralki CA obw. R-1
<b>Pir=0,1 kW</b>			
<b>Pio=2,3 kW</b>		<b>kj=0,6</b>	<b>Ps=1,4 kW</b>
<b>Pig=10,0 kW</b>		<b>kj=0,6</b>	<b>Ps=6,0 kW</b>
<b>Pir=0,1 kW</b>		<b>kj=1,0</b>	<b>Ps=0,1 kW</b>
<b>ΣPi=12,4 kW</b>		<b>ΣPs=7,5 kW</b>	
<b>Is=30,7 A</b>			

⊛ elementy do plombowania

ochrona przeciwporażeniowa w.g. PN-HD 60364-4-41

TYTUŁ: REMONT ŚWIETLICY WIEJSKIEJ W WOZŁAWKACH 17			
ADRES:	WOZŁAWKI 17 DZ.196 gm. BISZTYNEK	STADIUM:	PB
INWESTOR:	URZĄD GMINY MIASTA W BISZTYNEKU	BRANŻA:	ELEKTRYCZNA
TEMAT:	GŁÓWNY SCHEMAT ZASILENIA BUDYNKU	PODPIS:	
PROJEKTANT:	tech. BOGDAN KOZAK upr.bud. nr 81/85/OL	SKALA:	
SPRZĄDZ:		DATA:	05.2012
		RYŚ.NR:	E-1



LEGENDA:

- projektowane tablice rozdzielcze
- istniejące tablice rozdzielcze
- gniazdo pdwójne 230V z uziemieniem p/t
- gniazdo gryzgoszczelne 230V z uziemieniem n/t
- łącznik pojedynczy instalacyjny p/t
- łącznik ścienny instalacyjny p/t
- przepływowy pojemnościowy wody POW-D 10l 2,0kW
- AW 1h X<sub>E</sub> moduł awaryjny 1h
- oprawa świetłówkowa z zapłonem EVG
- oprawa halogenowa z czujnikiem ruchu
- oprawa kompaktowa naścienna

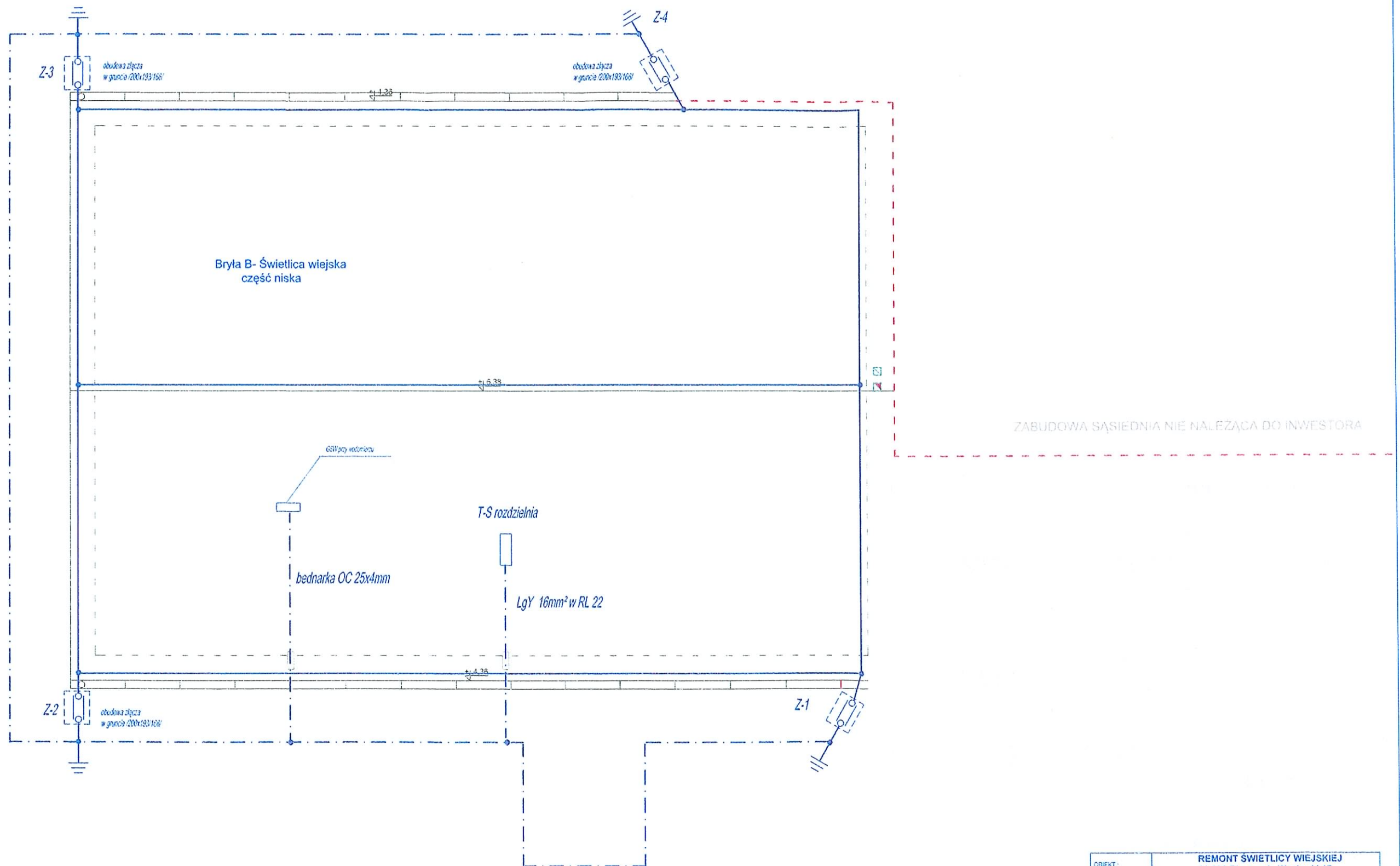
LEGENDA

OŚWIETLENIE PODSTAWOWE I AWARYJNE

- A 3\* MODENA 2x26W IP44
- B 7\* FINESTRA 4x24W OPAL
- C 3\* FINESTRA 4x24W OPAL Z MODUŁEM AW
- D 3\* FINESTRA 2x24W
- E 9\* ROMA T5 4x14W PAR
- F 1\* FINESTRA 2x24W
- G 1\* B-5SL 150W Biała

OBIEKT :	REMONT ŚWIETLICY WIEJSKIEJ WE WSI WOZŁAWKI 11-230 Błyszynok, Wozławki 17, dz. nr 198		
INWESTOR :	Urząd Gminy i Miasta Błyszynok 11-230 Błyszynok, ul. Kościuszki 2		
STADIUM :	ELEKTRYCZNA		
TYTUL RYSUNKU :	INSTALACJA ELEKTRYCZNA-RZUT PRZYZIEMIA		
PROJEKTANT:	tech Bogdan Kozak Upr. Bud. Nr 87/85/OL	SKALA: 1:75	RYS. NR. E-2
		DATA: 05.2012	

PLAN INSTALACJI OCHRONY ODGROMOWEJ  
RZUT DACHU  
SKALA 1:75



**UWAGI WYKONAWCZE:**

- siatka pozioma drut OCFeZn fi 8mm
- drut układać na uchwytych dystansowych dla blachodachówek
- zwody pionowe drut fi 8mm na uchwytych n/ł
- zaciski kontrolne w osłonach w opasce przy budynku
- uziom powierzchniowy bednarka OCFeZn 25x4mm na gl. 0,6m
- rezystancja uziemienia  $R_u \leq 10,0 \Omega$

OBIEKT:	REMONT ŚWIETLICY WIEJSKIEJ 11-230 Bisztynek, Wozławki 17		
INWESTOR:	Urząd Gminy i Miasta Bisztynek 11-230 Bisztynek, ul. Kościuszki 2		
STADIUM:	PROJEKT WYKONAWCZY		
TYTUŁ RYSUNKU:	RZUT DACHU-INSTALACJA OCHRONY ODGROMOWEJ		
OPRACOWAŁ:	tech. BOGDAN KOZAK		
PROJEKTANT:	tech. BOGDAN KOZAK Upr. Bud. Nr 37/35/OL	SKALA: 1:75 DATA: 05.2012	RYS. NR. <b>E-3</b>