


STUDIUM UWARUNKOWAN I KIERUNKÓW ZAGOSPODAROWANIA PRZESTRZENNEGO GMINY BISZTYNEK


UDOKUMENTOWANE ZŁOŻA KOPALIN

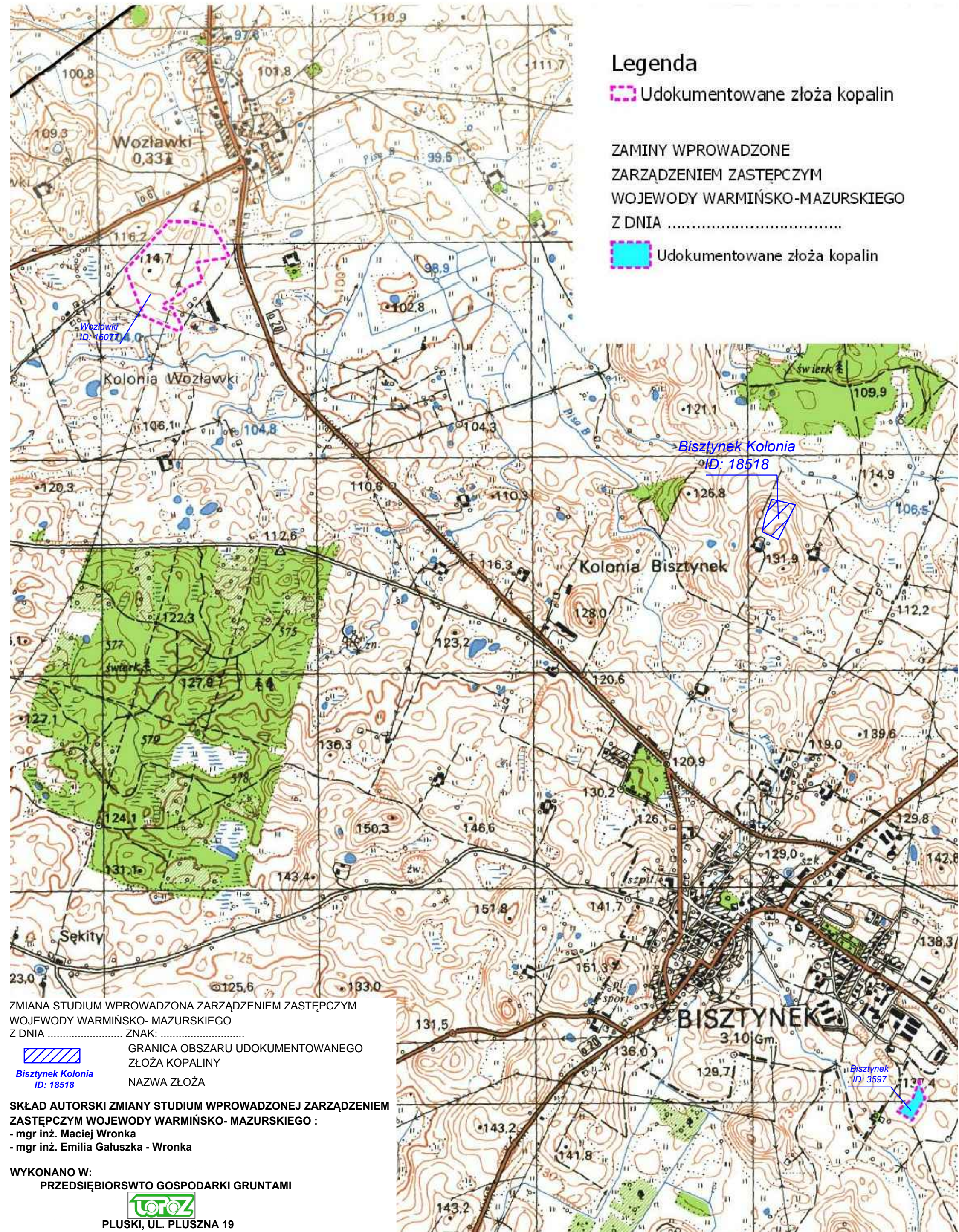
ZAŁĄCZNIK NR 1b
SKALA 1:15 000

Legenda

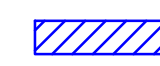
 Udokumentowane złoża kopalin

ZAMINY WPROWADZONE
ZARZĄDZENIEM ZASTĘPCZYM
WOJEWODY WARMIŃSKO-MAZURSKIEGO
Z DNIA

 Udokumentowane złoża kopalin



ZMIANA STUDIUM WPROWADZONA ZARZĄDZENIEM ZASTĘPCZYM
WOJEWODY WARMIŃSKO-MAZURSKIEGO
Z DNIA ZNAK:

 GRANICA OBSZARU UDOKUMENTOWANEGO
ZŁOŻA KOPALINY
Bisztynek Kolonia
ID: 18518
NAZWA ZŁOŻA

SKŁAD AUTORSKI ZMIANY STUDIUM WPROWADZONEJ ZARZĄDZENIEM
ZASTĘPCZYM WOJEWODY WARMIŃSKO-MAZURSKIEGO :
- mgr inż. Maciej Wronka
- mgr inż. Emilia Gałuszka - Wronka

WYKONANO W:
PRZEDSIĘBIORSTWO GOSPODARKI GRUNTAMI

PLUSKI, UL. PLUSZNA 19