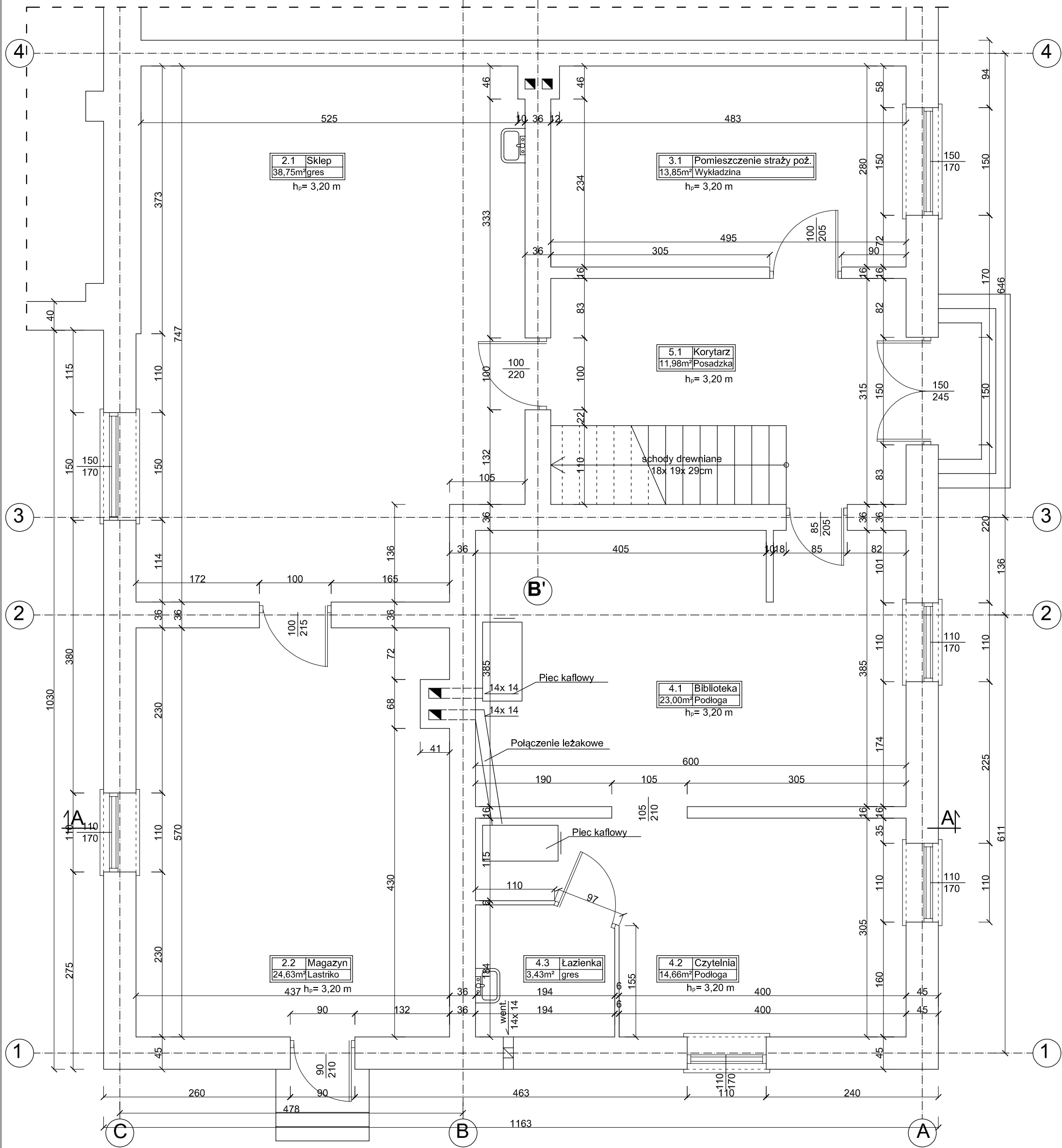


(B) (B')

ZABUDOWA SĄSIEDNIA NIĘ NALEŻĄCA DO INWESTORA



UWAGI:

- Ściany z cegły pełnej pokryte tynkiem cem-wap kat. III,
- Stolarka drzwiowa oraz okienna drewniana,
- Strop na belkach drewnianych 16x30cm,
- Obróbka blacharska z blachy stalowej,
- Schody wejściowe betonowe,
- Schody wewnętrzne drewniane,
- Izolacje z papy,
- Ściany fundamentowe z kamienia i cegły,
- Więźba dachowa drewniana,
- Pokrycie połaci dachowej z dachówki ceramicznej typu holenderka.

OBIEKT :	PROJEKT ZMIANY PRZEZNACZENIA I PODZIAŁU POMIESZCZEŃ 11-230 Bisztynek, Wozławki 17		
INWESTOR :	Urząd Gminy i Miasta Bisztynek 11-230 Bisztynek, ul. Kościuszki 2		
STADIUM :	INWENTARYZACJA		
TYTUŁ RYSUNKU:	RZUT PRZYZIEMIA		
PROJEKTANT:		SKALA: 1:50	RYS. NR. I-1
		DATA: 03.2015	