

ZMIANA STUDIUM UWARUNKOWAŃ I KIERUNKÓW ZAGOSPODAROWANIA PRZESTRZENNEGO GMINY BISZTYNEK

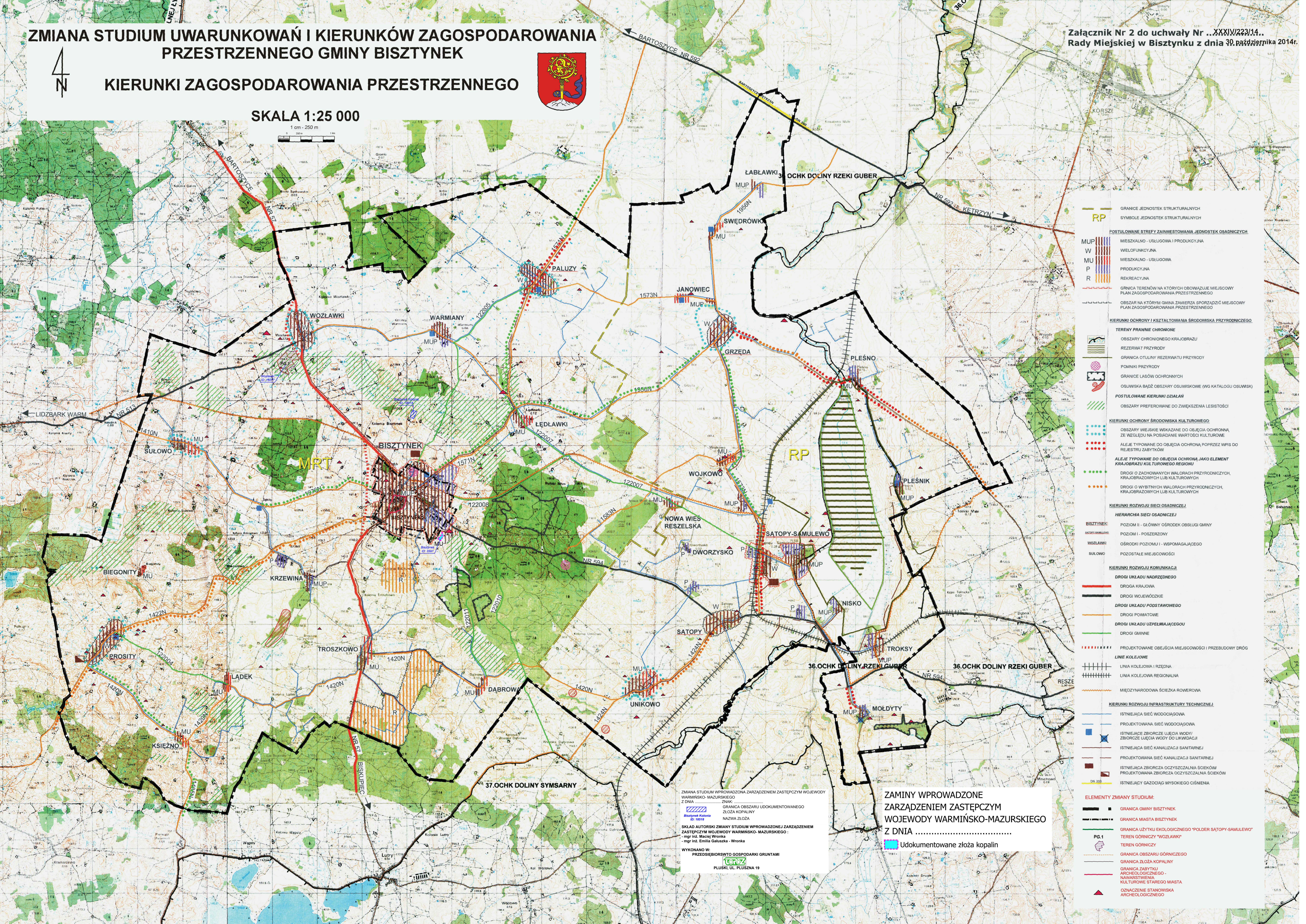
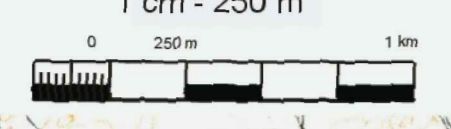
Załącznik Nr 2 do uchwały Nr ...XXXIX/223/14...
Rady Miejskiej w Bisztyнку z dnia 30 października 2014r.



KIERUNKI ZAGOSPODAROWANIA PRZESTRZENNEGO



SKALA 1:25 000
1 cm = 250 m



- RP** GRANICE JEDNOSTEK STRUKTURALNYCH
SYMBOLE JEDNOSTEK STRUKTURALNYCH
- MUP** POSTULOWANE STREFY ZAINWESTOWANIA JEDNOSTEK OSADNICZYCH
W MIESZKALNO - USŁUGOWA I PRODUKCYJNA
MU WIELOFUNKCYJNA
P MIESZKALNO - USŁUGOWA
R PRODUKCYJNA
R REKREACYJNA
- GRANICA TERENÓW NA KTÓRYCH OBOWIĄZUJE MIEJSKOWY PLAN ZAGOSPODAROWANIA PRZESTRZENNEGO
OBSZAR NA KTÓRYM GMINA ZAMIERZA SPORZĄDZIĆ MIEJSKOWY PLAN ZAGOSPODAROWANIA PRZESTRZENNEGO

- KIERUNKI OCHRONY I KSZTAŁTOWANIA ŚRODOWISZA PRZYRODNICZEGO**
- TERENY PRAWNIE CHRONIONE**
OBSZARY CHRONIONEGO KRAJOBRAZU
REZERWAT PRZYRODY
GRANICA OTULINY REZERWATU PRZYRODY
POMNIKI PRZYRODY
GRANICE LASÓW OCHRONNYCH
OSUWISKA BĄDŹ OBSZARY OSUWISKOWE (WG KATALOGU OSUWISK)
- POSTULOWANE KIERUNKI DZIAŁAŃ**
OBSZARY PREFEROWANE DO ZWIĘKSZENIA LESISTOŚCI

- KIERUNKI OCHRONY ŚRODOWISZA KULTUROWEGO**
OBSZARY WIEJSKIE WSKAZANE DO OBEJĘCIA I OCHRONY, ZE WZGLĘDU NA POSIADANIE WARTOŚCI KULTUROWE
ALEJE TYPOWANE DO OBEJĘCIA OCHRONA POPRZECZ WPIS DO REJESTRU ZABYTKÓW
ALEJE TYPOWANE DO OBEJĘCIA OCHRONA JAKO ELEMENT KRAJOBRAZU KULTUROWEGO REGIONU
DROGI O ZACHOWANYCH WAŁORACH PRZYRODNICZYCH, KRAJOBRAZOWYCH LUB KULTUROWYCH
DROGI O WYBITNYCH WAŁORACH PRZYRODNICZYCH, KRAJOBRAZOWYCH LUB KULTUROWYCH

- KIERUNKI ROZWOJU SIECI OSADNICZEJ**
HIERARCHIA SIECI OSADNICZEJ
BISZTYNEK POZIOM II - GŁÓWNY OŚRODEK OBSŁUGI GMINY
SĄTOPY-SAMULEWO POZIOM I - POSZERZONY
WOZŁAWKI OŚRODKI POZIOMU I - WSPOMAGAJĄCEGO
SUŁOWO POZOSTAŁE MIEJSCOWOŚCI

- KIERUNKI ROZWOJU KOMUNIKACJI**
DROGI UKŁADU NADREGIONALNEGO
DROGA KRAJOWA
DROGI WOJEWÓDZKIE
DROGI UKŁADU PODSTAWOWEGO
DROGI POWIATOWE
DROGI UKŁADU UZPELNIĄCEGO
DROGI GMINNE
PROJEKTOWANE OBEJĘCIA MIEJSCOWOŚCI I PRZEBUDOWY DRÓG
- LINIE KOLEJOWE**
LINIA KOLEJOWA I RZĘDNA
LINIA KOLEJOWA REGIONALNA
MIĘDZYNARODOWA ŚCIEŻKA ROWEROWA

- KIERUNKI ROZWOJU INFRASTRUKTURY TECHNICZNEJ**
ISTNIEJĄCA SIĘĆ WODOCIĄGOWA
PROJEKTOWANA SIĘĆ WODOCIĄGOWA
ISTNIEJĄCE ZBIORCZE UJĘCIA WODY / ZBIORCZE UJĘCIA WODY DO LKWARDACJI
ISTNIEJĄCA SIĘĆ KANALIZACJI SANITARNEJ
PROJEKTOWANA SIĘĆ KANALIZACJI SANITARNEJ
ISTNIEJĄCA ZBIORCZA OCZYSZCZALNIA ŚCIEKÓW
PROJEKTOWANA ZBIORCZA OCZYSZCZALNIA ŚCIEKÓW
ISTNIEJĄCY GAZOCIĄG WYSOKIEGO CIŚNIENIA

- ELEMENTY ZMIANY STUDIUM:**
GRANICA GMINY BISZTYNEK
GRANICA MIASTA BISZTYNEK
GRANICA UŻYTKU EKOLOGICZNEGO "POLDER SĄTOPY-SAMULEWO"
TEREN GÓRNICZY "WOZŁAWKI"
TEREN GÓRNICZY
GRANICA OBSZARU GÓRNICZEGO
GRANICA ZŁOŻA KOPALNY
GRANICA ZABYTKU ARCHEOLOGICZNEGO - NAWARSTWIENIA KULTUROWE STAREGO MIASTA
OZNACZENIE STANOWISKA ARCHEOLOGICZNEGO

ZMIANA STUDIUM WPROWADZONA ZARZĄDZENIEM ZASTĘPCZYM WOJEWODY WARMIŃSKO-MAZURSKIEGO
ZNAK:
Bisztynka Kolonia
Nazwa złoża
SKŁAD AUTORÓW ZMIANY STUDIUM WPROWADZONEJ ZARZĄDZENIEM ZASTĘPCZYM WOJEWODY WARMIŃSKO-MAZURSKIEGO:
mgr inż. Maciej Wronka
mgr inż. Emilia Galuszka - Wronka
WYKONANO W PRZEDSIĘBIORSTWO GOSPODARKI GRUNTAMI
PLUSKI UL. PLUSZNA 19

ZAMINY WPROWADZONE ZARZĄDZENIEM ZASTĘPCZYM WOJEWODY WARMIŃSKO-MAZURSKIEGO Z DNIA

Udokumentowane złoża kopalni