


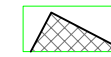
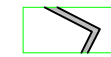



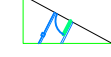

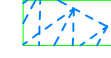



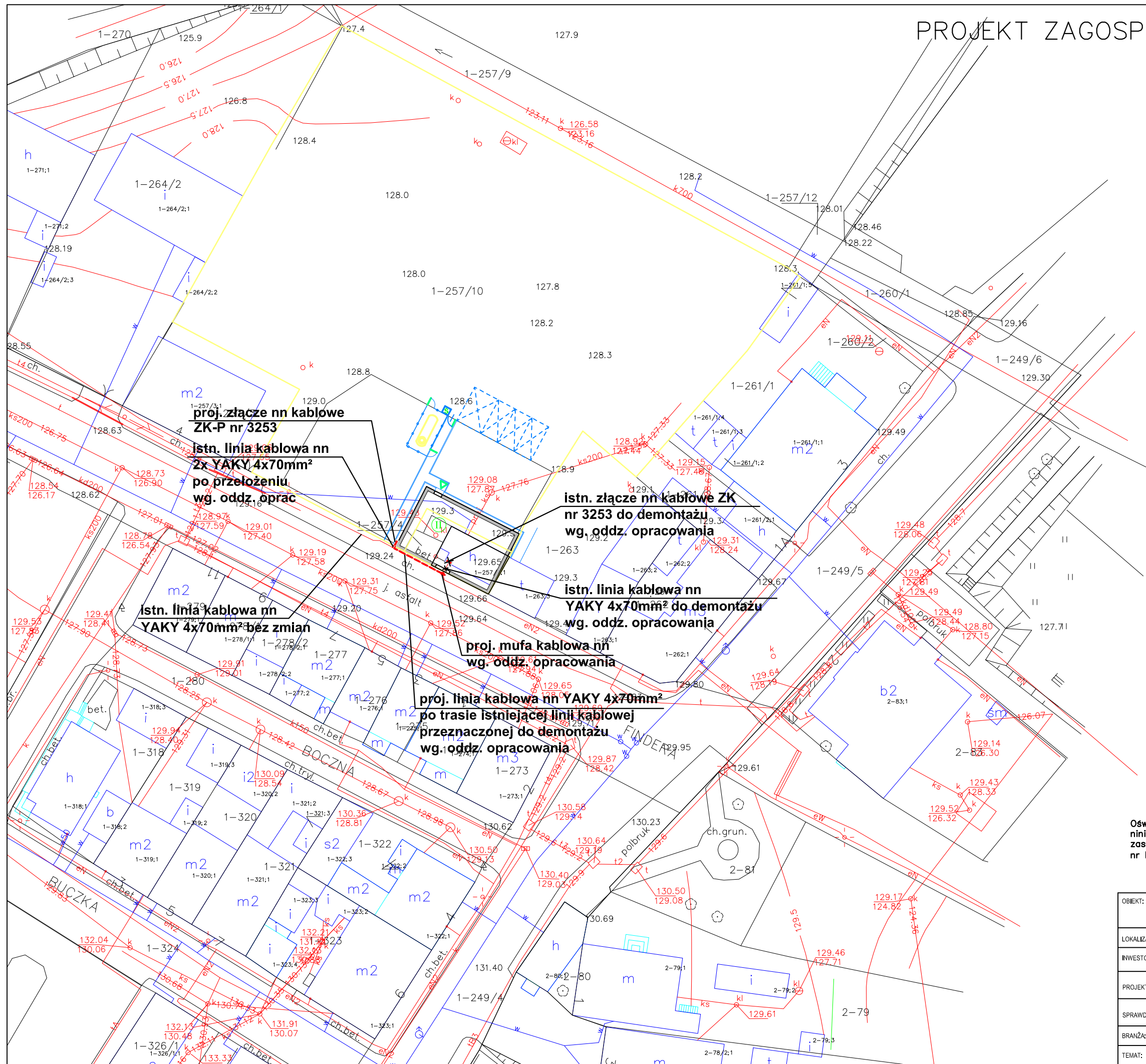


# PROJEKT ZAGOSPODAROWANIA TERENU

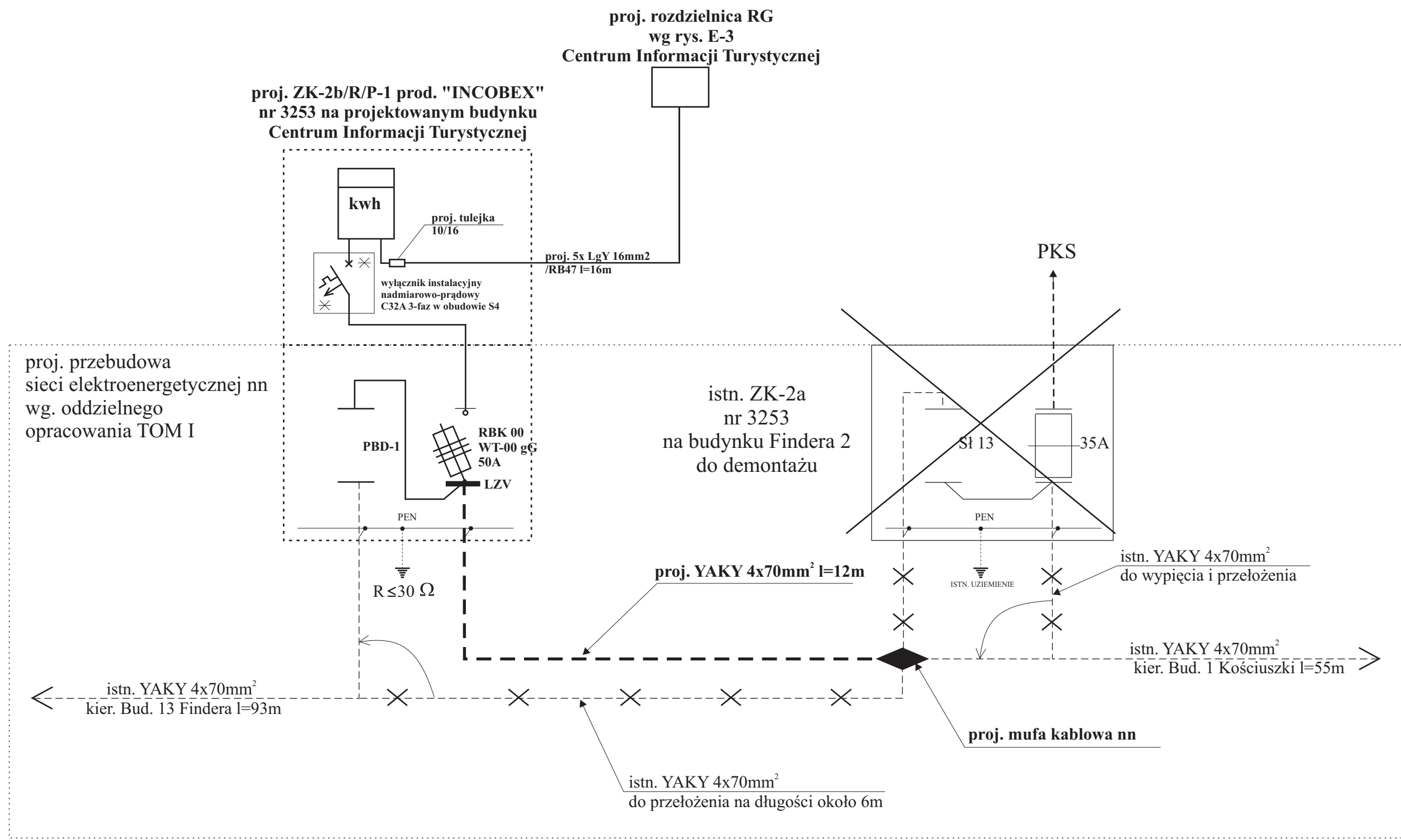
## LEGENDA

-  Granica opracowania
-  Granice działek
-  Projektowane ogrodzenie podziemnego zbiornika gazu propanowego o wys. 200 cm z dwiema furtkami wejściowymi
-  Budynek adaptowany
-  Budynek projektowany
-  Wejście do budynku
-  Wejście do kotłowni
-  Projektowany plac pod kontener śmietnikowy
-  Projektowana furka wejściowa
-  Projektowany chodnik szer. 120 cm
-  Miejsca postojowe
-  Projektowane przyłącze wodociągowe PE40
-  Projektowany przykanalik kanalizacji sanitarnej Ø160PVC
-  Projektowany przykanalik kanalizacji deszczowej Ø1???PVC



Oświadczam, że treść mapy, na której wykonano niniejszy projekt jest zgodna z treścią mapy zasadniczej wydanej przez PODGiK w Bartoszycach, nr KERG 121-27/11.

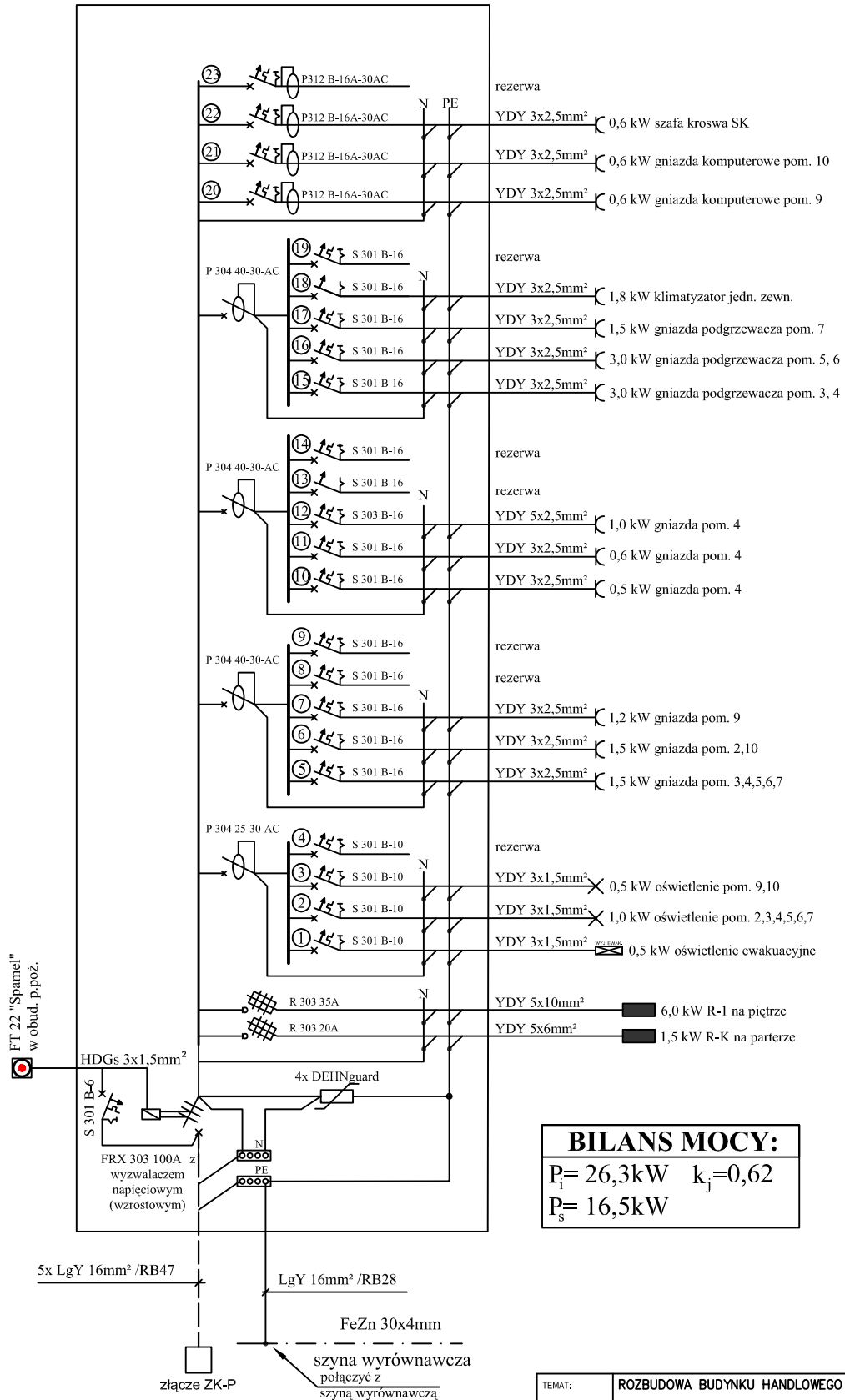
OBIEKT:	ROZBUDOWA BUDYNKU HANDLOWEGO NA BUDYNEK BIUROWY CENTRUM INFORMACJI TURYSTYCZNEJ W BISZTYNEKU		
LOKALIZACJA:	BISZTYNEK UL. FINDERA, DZ. NR 1-257/4, 1-257/10		
INWESTOR:	GMINA BISZTYNEK UL. KOŚCIUSZKI 2 11-230 BISZTYNEK		
PROJEKTANT:	inż. ROBERT SWAT upr. bud. WAM/0056/PW0E/09	PODPIS:	DATA: 01.2012
SPRAWDZAJĄCY:	inż. JAROSŁAW KOPER upr. bud. WAM/0137/PW0E/05	PODPIS:	SKALA: 1:500
BRANŻA:	ELEKTRYCZNA		
TEMAT:	PROJEKT ZAGOSPODAROWANIA TERENU		
			RYŚ. NR E-1



**UWAGA:**  
**Proj. złącze kablowo-pomiarowe ZK-2b/R/P-1 prod. "INCOBEX" nr 3253 na projektowanym budynku Centrum Informacji Turystycznej wykonać w obudowie termoutwardzalnej na fundamencie zgodnie z wytycznymi producenta**

OBIEKT:	ROZBUDOWA BUDYNKU HANDLOWEGO NA BUDYNEK BIUROWY CENTRUM INFORMACJI TURYSTYCZNEJ W BISZTYNKU		
LOKALIZACJA:	BISZTYNEK UL. FINDERA, DZ. NR 1-257/4, 1-257/10		
INWESTOR:	GMINA BISZTYNEK UL. KOŚCIUSZKI 211-230 BISZTYNEK		
PROJEKTANT:	inż. ROBERT SWAT upr.bud. WAM/0056/PW/OE/09	PODPIS:	DATA: 01.2012
SPRAWDZAJĄCY:	inż. JAROSŁAW KOPER upr.bud. WAM/0137/PW/OE/05	PODPIS:	SKALA: b/s
BRANŻA:	ELEKTRYCZNA		
TEMAT:	Schemat ideowy zasilania		
			RYS. NR E-2

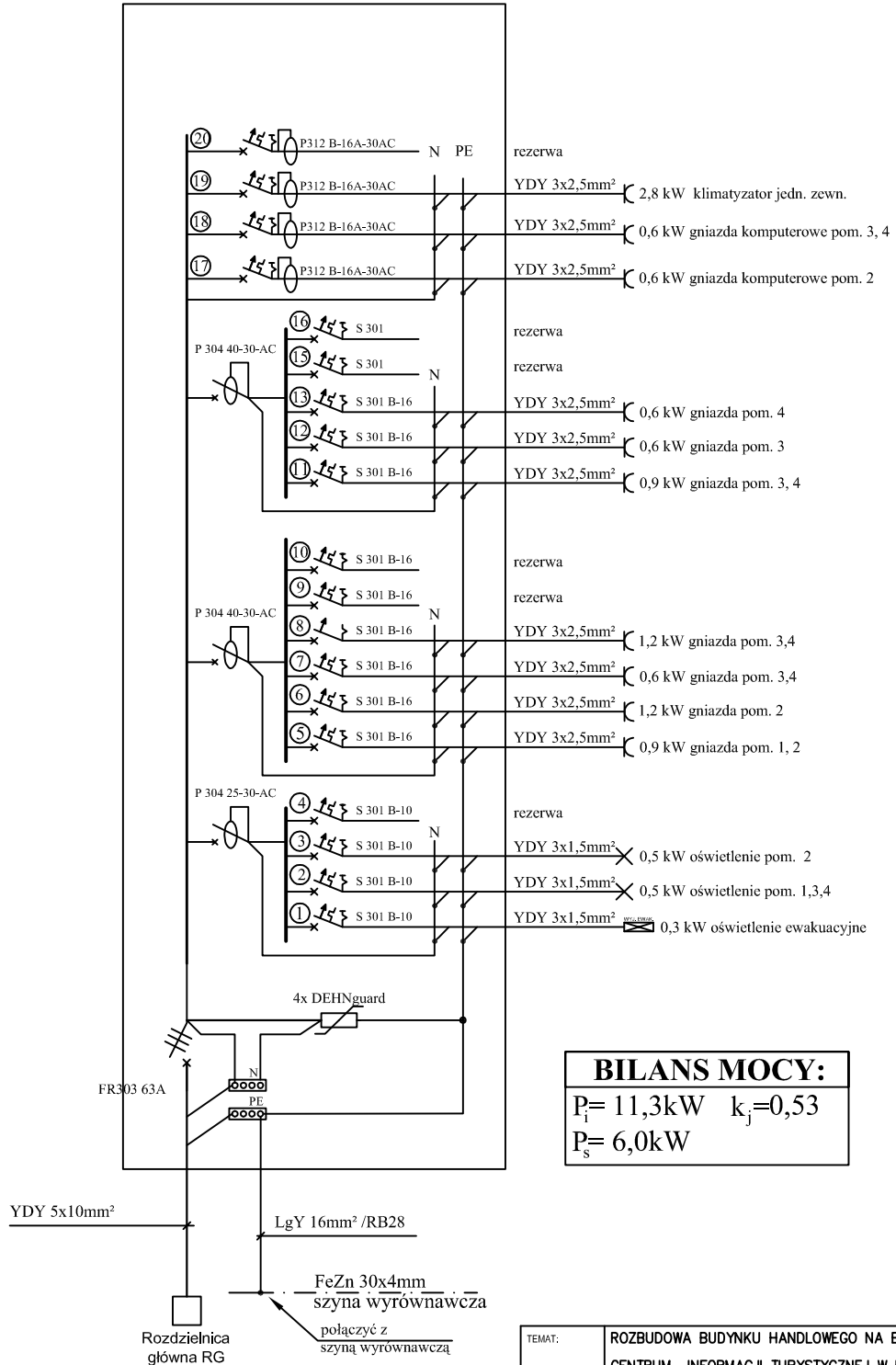
Proj. rozdzielnica RG  
w obudowie XL3-160 p/t 5x24 , prod. "Legrand"



**BILANS MOCY:**  
 $P_i = 26,3 \text{ kW}$   $k_j = 0,62$   
 $P_s = 16,5 \text{ kW}$

TEMAT:	ROZBUDOWA BUDYNKU HANDLOWEGO NA BUDYNEK BIUROWY CENTRUM INFORMACJI TURYSTYCZNEJ W BISZTYNKU		
LOKALIZACJA:	BISZTYNEK UL. FINDERA, DZ. NR 1-257/4, 1-257/10		
INWESTOR:	GMINA BISZTYNEK UL. KOŚCIUSZKI 2 11-230 BISZTYNEK		
PROJEKTANT:	inż. ROBERT SWAT upr. bud. WAM/0056/PW/OE/09	PODPIS:	DATA: 01.2012
SPRAWDZAJĄCY:	inż. JAROSŁAW KOPER upr. bud. WAM/0137/PW/OE/05	PODPIS:	SKALA: b/s
BRANŻA:	ELEKTRYCZNA		
TEMAT:	SCHEMAT IDEOWY – ROZDZIELNICA RG NA PARTERZE		
			RYS.NR E-3

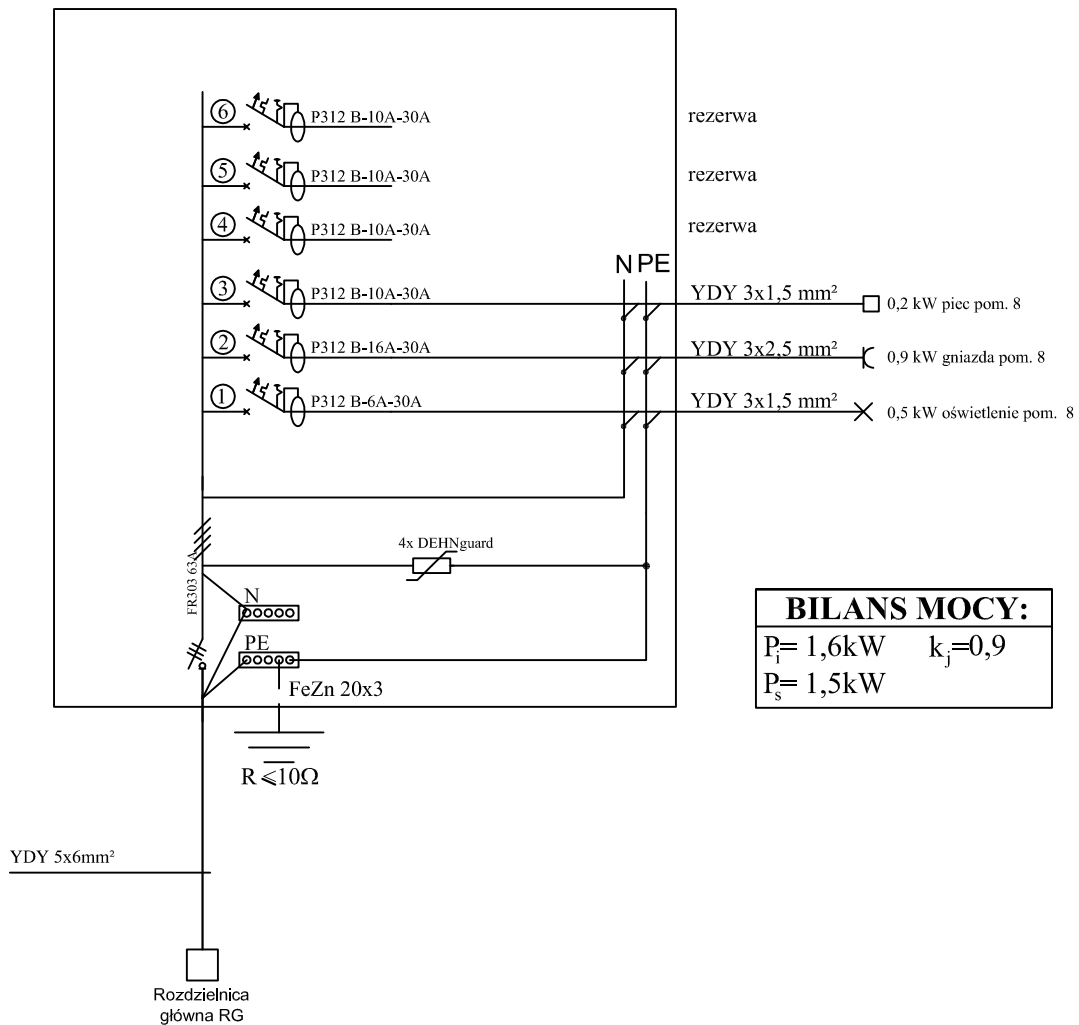
Proj. rozdzielnica R-1  
w obudowie XL3-160 p/t 4x24 , prod. "Legrand"



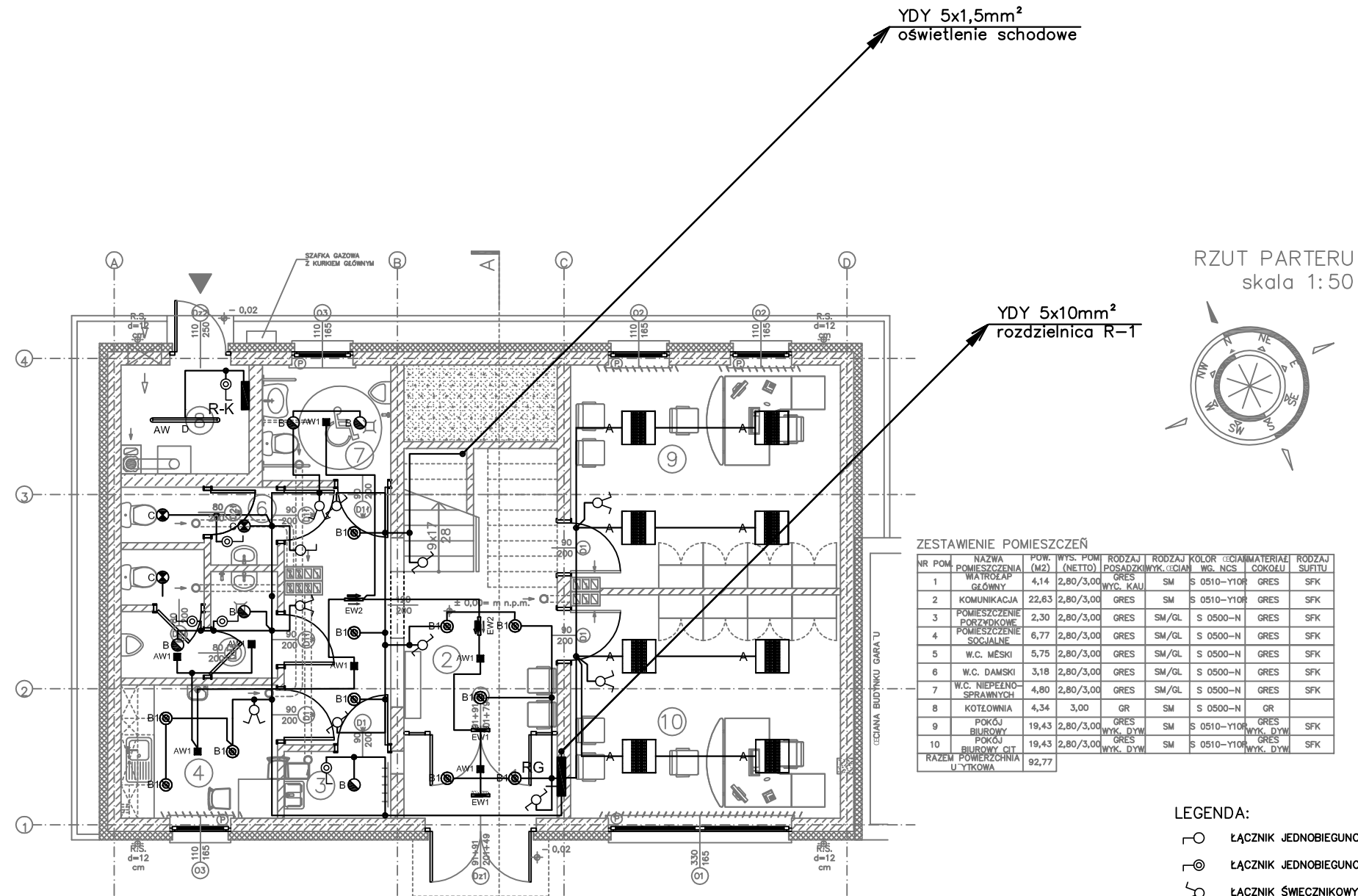
**BILANS MOCY:**  
 $P_i = 11,3 \text{ kW}$   $k_j = 0,53$   
 $P_s = 6,0 \text{ kW}$

TEMAT:	ROZBUDOWA BUDYNKU HANDLOWEGO NA BUDYNEK BIUROWY CENTRUM INFORMACJI TURYSTYCZNEJ W BISZTYNEKU		
LOKALIZACJA:	BISZTYNEK UL. FINDERA, DZ. NR 1-257/4, 1-257/10		
INWESTOR:	GMINA BISZTYNEK UL. KOŚCIUSZKI 2 11-230 BISZTYNEK		
PROJEKTANT:	inż. ROBERT SWAT upr. bud. WAM/0056/PWOE/09	PODPIS:	DATA: 01.2012
SPRAWDZAJĄCY:	inż. JAROSŁAW KOPER upr. bud. WAM/0137/PWOE/05	PODPIS:	SKALA: b/s
BRANŻA:	ELEKTRYCZNA		
TEMAT:	SCHEMAT IDEOWY – ROZDZIELNICA R-1 NA PIĘTRZE		

Proj. rozdzielnica kotłowni R-K na parterze  
w obudowie Atlantic-E IP66 3x16 n/t, prod. "Legrand"



TEMAT:	ROZBUDOWA BUDYNKU HANDLOWEGO NA BUDYNEK BIUROWY CENTRUM INFORMACJI TURYSTYCZNEJ W BISZTYNKU		
LOKALIZACJA:	BISZTYNEK UL. FINDERA, DZ. NR 1-257/4, 1-257/10		
INWESTOR:	GMINA BISZTYNEK UL. KOŚCIUSZKI 2 11-230 BISZTYNEK		
PROJEKTANT:	inż. ROBERT SWAT upr. bud. WAM/0056/PWOE/09	PODPIS:	DATA: 01.2012
SPRAWDZAJĄCY:	inż. JAROSŁAW KOPER upr. bud. WAM/0137/PWOE/05	PODPIS:	SKALA: b/s
BRANŻA:	ELEKTRYCZNA		
RYŚ.NR	E-5		
TEMAT:	SCHEMAT IDEOWY – ROZDZIELNICA R-K NA PARTERZE		



ZESTAWIENIE POMIESZCZEŃ

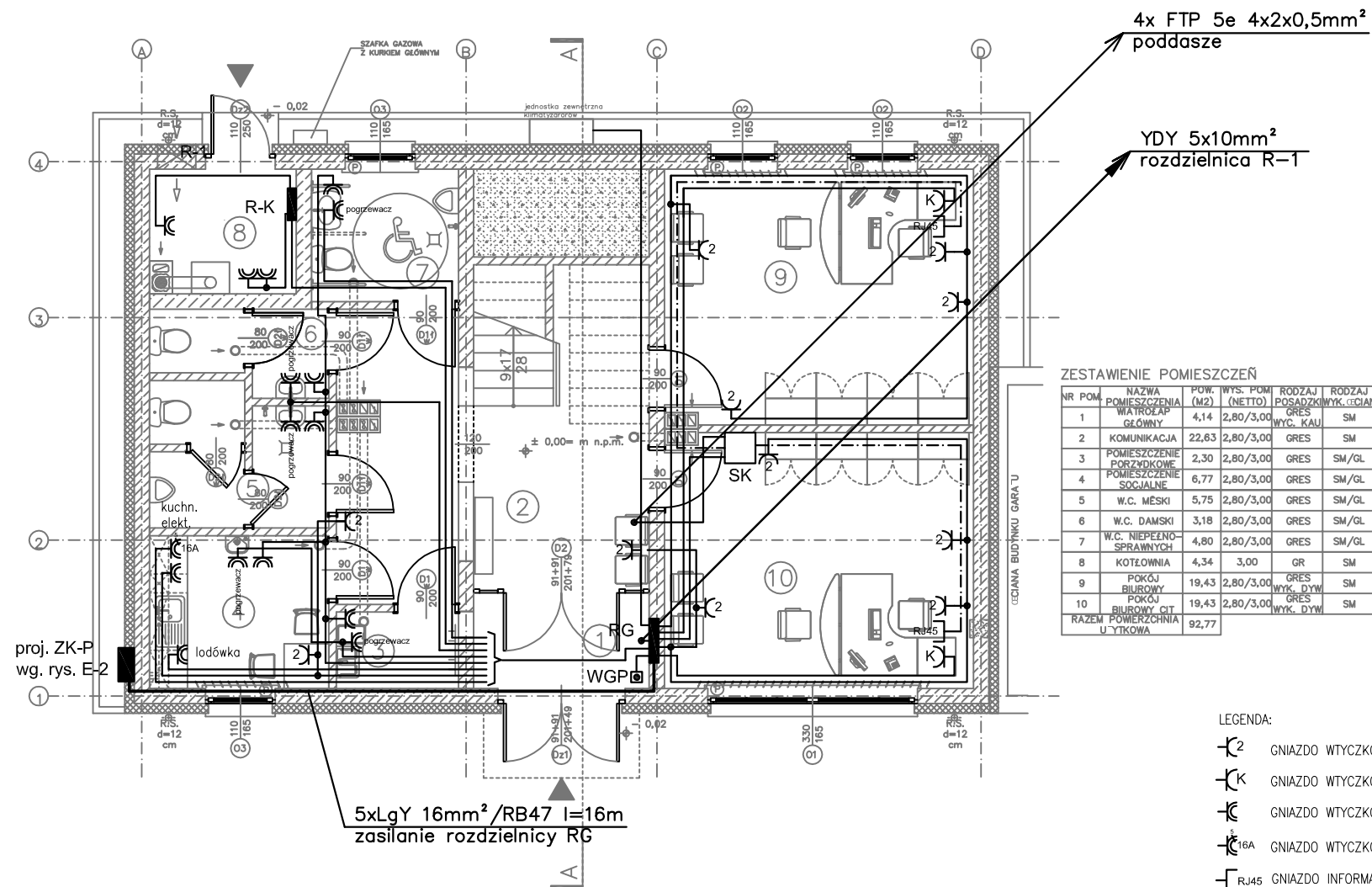
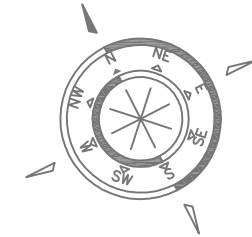
NR POM.	NAZWA POMIESZCZENIA	POW. (M2)	WYS. (NETTO)	RODZAJ POSADZKI	RODZAJ WYK. ŚCIANY	KOLOR W.G. NCS	CEJAMATERIAŁ COKOLU	RODZAJ SUFITU
1	WIATROZAPŁÓWNY	4,14	2,80/3,00	GRES WYC. KAUK	SM	S 0510-Y10R	GRES	SFK
2	KOMUNIKACJA	22,63	2,80/3,00	GRES	SM	S 0510-Y10R	GRES	SFK
3	POMIESZCZENIE PORZĄDKOWE	2,30	2,80/3,00	GRES	SM/GL	S 0500-N	GRES	SFK
4	POMIESZCZENIE SOCJALNE	6,77	2,80/3,00	GRES	SM/GL	S 0500-N	GRES	SFK
5	W.C. MĘSKI	5,75	2,80/3,00	GRES	SM/GL	S 0500-N	GRES	SFK
6	W.C. DAMSKI	3,18	2,80/3,00	GRES	SM/GL	S 0500-N	GRES	SFK
7	W.C. NIEPEŁNOSPRAWNYCH	4,80	2,80/3,00	GRES	SM/GL	S 0500-N	GRES	SFK
8	KOTŁOWNIA	4,34	3,00	GR	SM	S 0500-N	GR	
9	POKÓJ BIUROWY	19,43	2,80/3,00	GRES WYK. DYW	SM	S 0510-Y10R	GRES WYK. DYW	SFK
10	POKÓJ BIUROWY OT	19,43	2,80/3,00	GRES WYK. DYW	SM	S 0510-Y10R	GRES WYK. DYW	SFK
RAZEM POWIERZCHNIA Użytkowa		92,77						

- LEGENDA:
- ŁĄCZNIK JEDNOBIEGUNOWY
  - ŁĄCZNIK JEDNOBIEGUNOWY O IP44
  - ŁĄCZNIK ŚWIECZNIKOWY
  - ŁĄCZNIK ŚWIECZNIKOWY O IP44
  - ŁĄCZNIK SCHODOWY
  - ŁĄCZNIK SCHODOWY O IP44
  - ŁĄCZNIK KRZYŻOWY

- A** LugClassic p/t 4x14W T5 PAR
  - B** Lugstar p/t 2x18W EVG IP44
  - B1** Lugstar p/t 2x18W EVG SCM
  - C** Lugstar p/t 2x26W EVG IP44
  - D** Atlantyk 3 1x36W IP65 EVG
  - E** Argus wall 2 1x24W kinkiet
  - AW1** LUG LVO p/t 3LED
  - EW1 EW1 EW1** Oprawa ewak. Multiuran LED 1h (naścienne)
  - EW2 EW2** Oprawa ewak. Multiuran LED 1h (nasufitowa dwustronna)
- AW - Oprawa z modulem awaryjnym 1H

OBIEKT:	ROZBUDOWA BUDYNKU HANDLOWEGO NA BUDYNEK BIUROWY CENTRUM INFORMACJI TURYSTYCZNEJ W BISZTYNKU		
LOKALIZACJA:	BISZTYNEK UL. FINDERA, DZ. NR 1-257/4, 1-257/10		
INWESTOR:	GMINA BISZTYNEK UL. KOŚCIUSZKI 2 11-230 BISZTYNEK		
PROJEKTANT:	inż. ROBERT SWAT upr. bud. WAM/0056/PWOE/09	PODPIS:	DATA: 01.2012
SPRAWDZAJĄCY:	inż. JAROSŁAW KOPER upr. bud. WAM/0137/PWOE/05	PODPIS:	SKALA: 1:100
BRANŻA:	ELEKTRYCZNA		
TEMAT:	RZUT PIĘTRA - INSTALACJA GNIAZD WTYKOWYCH		

RZUT PARTERU



ZESTAWIENIE POMIESZCZEŃ

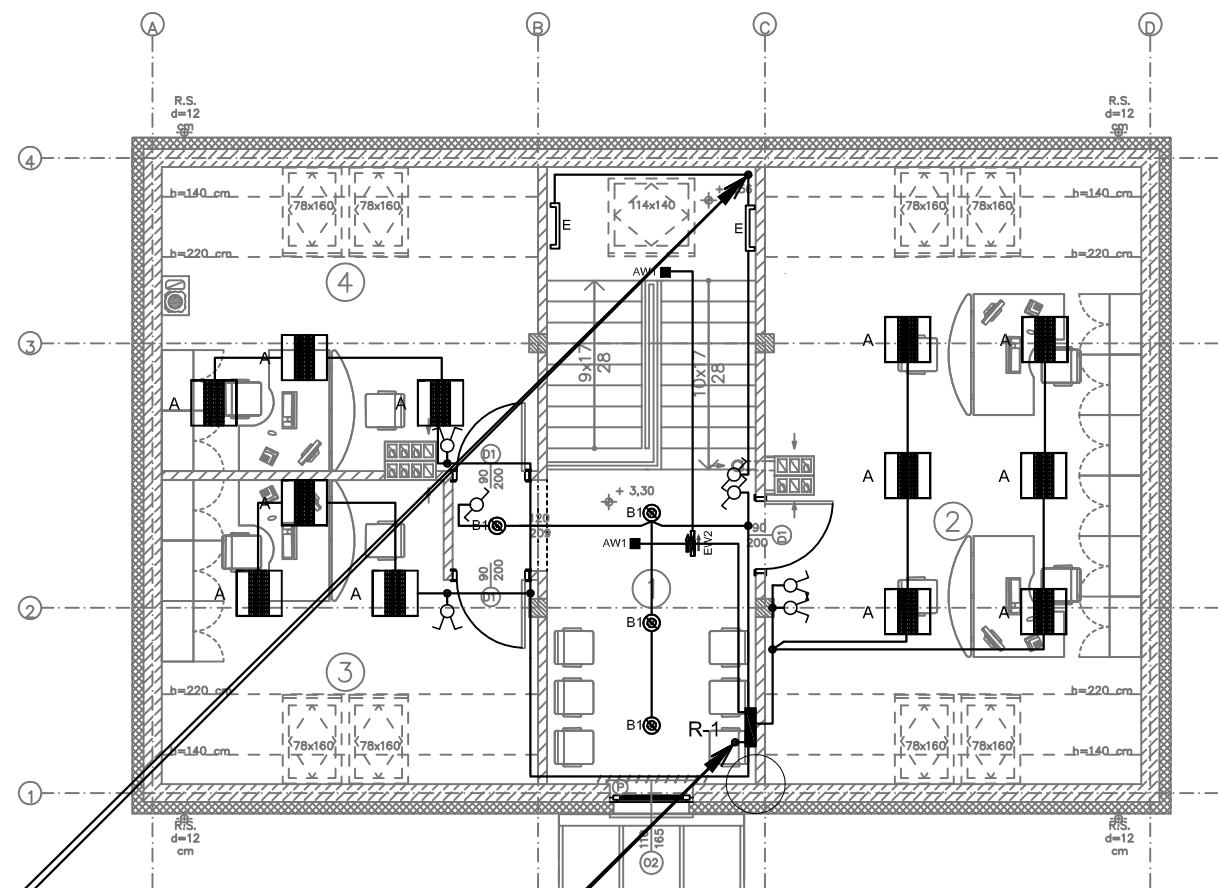
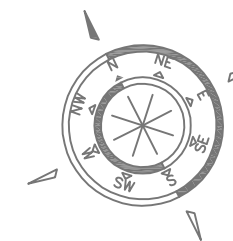
NR POM.	NAZWA POMIESZCZENIA	POW. (M2)	WYS. POM. (NETTO)	RODZAJ POSADZKI	RODZAJ WYK. ŚCIANY	KOLOR WG. NCS	CEGIAMATERIAŁ COKOLU	RODZAJ SUFITU
1	WIĄTRÓZEP GŁÓWNY	4,14	2,80/3,00	GRES WYC. KAUK.	SM	S 0510-Y10R	GRES	SFK
2	KOMUNIKACJA	22,83	2,80/3,00	GRES	SM	S 0510-Y10R	GRES	SFK
3	POMIESZCZENIE PORZĄDKOWE	2,30	2,80/3,00	GRES	SM/GL	S 0500-N	GRES	SFK
4	POMIESZCZENIE SOCJALNE	6,77	2,80/3,00	GRES	SM/GL	S 0500-N	GRES	SFK
5	W.C. MĘSKI	5,75	2,80/3,00	GRES	SM/GL	S 0500-N	GRES	SFK
6	W.C. DAMSKI	3,18	2,80/3,00	GRES	SM/GL	S 0500-N	GRES	SFK
7	W.C. NIEPEŁNOSPRAWNYCH	4,80	2,80/3,00	GRES	SM/GL	S 0500-N	GRES	SFK
8	KOTŁOWNIA	4,34	3,00	GR	SM	S 0500-N	GR	
9	POKÓJ BIUROWY	19,43	2,80/3,00	GRES WYK. DYW.	SM	S 0510-Y10R	GRES WYK. DYW.	SFK
10	POKÓJ BIUROWY OT.	19,43	2,80/3,00	GRES WYK. DYW.	SM	S 0510-Y10R	GRES WYK. DYW.	SFK
RAZEM POWIERZCHNIA UTYTKOWA		92,77						

LEGENDA:

- ⊖2 GNIAZDO WTYCZKOWE PODWÓJNE 2x2P 1-FAZ.
- ⊖K GNIAZDO WTYCZKOWE KOMPUTEROWE POJEDYNCZE 2P+Z DATA 1-FAZ.
- ⊖ GNIAZDO WTYCZKOWE POJEDYNCZE O IP44 2P+Z 1-FAZ.
- ⊖16A GNIAZDO WTYCZKOWE POJEDYNCZE 3P+N+Z 16A O IP44 3-FAZ.
- ⊖RJ45 GNIAZDO INFORMATYCZNE 2xRJ45 kat. 5e
- ⊖pogrzewacz GNIAZDO WTYCZKOWE POJEDYNCZE O IP44 2P+Z 1-FAZ. DLA ZASILANIA PODGRZEWACZA MONTOWAĆ NA WYSOKOŚCI OKOŁO 30 CM OD POSADZKI ZGODNIE Z DTR ZAMONTOWANEGO URZĄDZENIA

OBIEKT:	ROZBUDOWA BUDYNKU HANDLOWEGO NA BUDYNEK BIUROWY CENTRUM INFORMACJI TURYSTYCZNEJ W BISZTYNIEKU		
LOKALIZACJA:	BISZTYNEK UL. FINDERA, DZ. NR 1-257/4, 1-257/10		
INWESTOR:	GMINA BISZTYNEK UL. KOŚCIUSZKI 2 11-230 BISZTYNEK		
PROJEKTANT:	inż. ROBERT SWAT upr. bud. WAM/0056/PWOE/09	PODPIS:	DATA: 01.2012
SPRAWDZAJĄCY:	inż. JAROSŁAW KOPER upr. bud. WAM/0137/PWOE/05	PODPIS:	SKALA: 1:100
BRANŻA:	ELEKTRYCZNA		
TEMAT:	RZUT PIĘTRA - INSTALACJA GNIAZD WTYKOWYCH		

RZUT PODDASZA  
skala 1:50

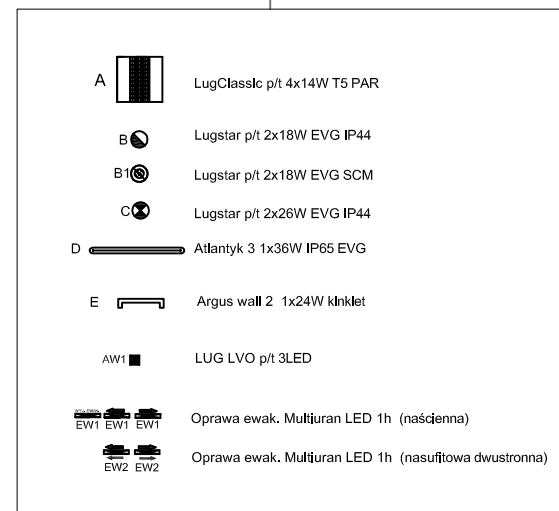


ZESTAWIENIE POMIESZCZEŃ

NR. POM.	NAZWA POMIESZCZENIA	P.O.W. (M2)	WYS. POM. (NETTO)	RODZAJ POSADZKI	RODZAJ WYK.	KOLOR WYK.	OCIAMATERIAL COKOŁU	RODZAJ SUFITU
1	KOMUNIKACJA	25,24	2,80	GRES	SM	S 0510-Y10F	GRES	SFK
2	POKÓJ BIUROWY	32,38	2,80	GRES	SM	S 0510-Y10F	GRES	SFK
3	POKÓJ BIUROWY	14,41	2,80	GRES	SM	S 0510-Y10F	GRES	SFK
4	POKÓJ BIUROWY	15,60	2,80	GRES	SM	S 0510-Y10F	GRES	SFK
RAZEM POWIERZCHNIA UŻYTKOWA		87,63						

YDY 5x1,5mm<sup>2</sup>  
oświetlenie schodowe

YDY 5x10mm<sup>2</sup>  
rozdzielnica R-1

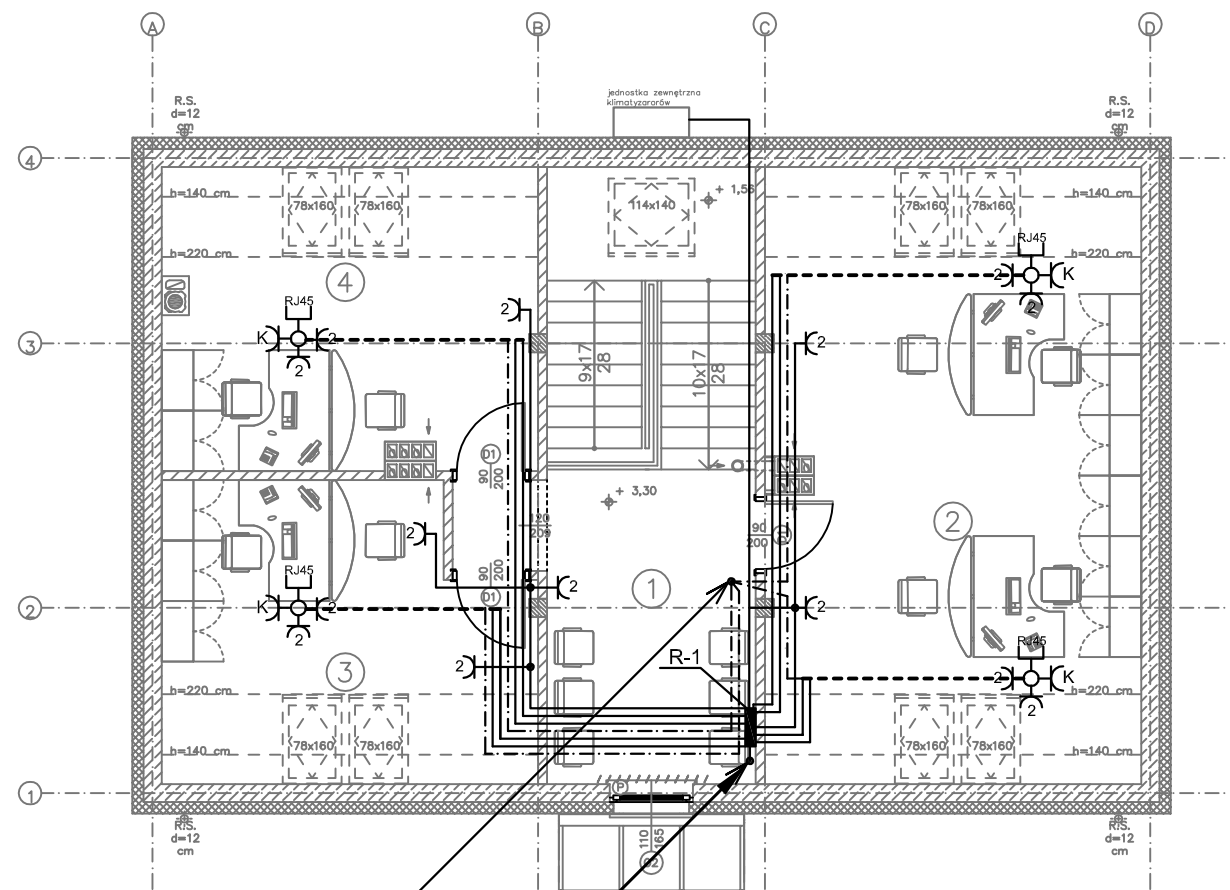


LEGENDA:

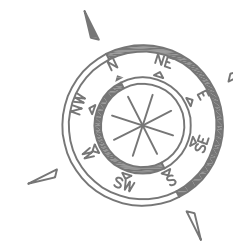
- ŁĄCZNIK JEDNOBIEGUNOWY
- ŁĄCZNIK JEDNOBIEGUNOWY O IP44
- ŁĄCZNIK ŚWIECZNIKOWY
- ŁĄCZNIK ŚWIECZNIKOWY O IP44
- ŁĄCZNIK SCHODOWY
- ŁĄCZNIK SCHODOWY O IP44
- ŁĄCZNIK KRZYŻOWY

OBIEKT:	ROZBUDOWA BUDYNKU HANDLOWEGO NA BUDYNEK BIUROWY CENTRUM INFORMACJI TURYSTYCZNEJ W BISZTYNEK		
LOKALIZACJA:	BISZTYNEK UL. FINDERA, DZ. NR 1-257/4, 1-257/10		
INWESTOR:	GMINA BISZTYNEK UL. KOŚCIUSZKI 2 11-230 BISZTYNEK		
PROJEKTANT:	inż. ROBERT SWAT upr. bud. WAM/0056/PWOE/09	PODPIS:	DATA: 01.2012
SPRAWDZAJĄCY:	inż. JAROSŁAW KOPER upr. bud. WAM/0137/PWOE/05	PODPIS:	SKALA: 1:100
BRANŻA:	ELEKTRYCZNA		
RYŚ. NR	E-8		
TEMAT:	RZUT PIĘTRA - INSTALACJA GNIAZD WTYKOWYCH		





RZUT PODDASZA



ZESTAWIENIE POMIESZCZEŃ

NR. POM.	NAZWA POMIESZCZENIA	P.O.W. (M2)	WYS. POM. (NETTO)	RODZAJ POSADZKI	RODZAJ WYK.	KOLOR WYG.	OCIAMATERIAL	RODZAJ SUFITU
1	KOMUNIKACJA	25,24	2,80	GRES	SM	S 0510-Y10F	GRES	SFK
2	POKOJ BIUROWY	32,38	2,80	GRES	SM	S 0510-Y10F	GRES	SFK
3	POKOJ BIUROWY	14,41	2,80	GRES	SM	S 0510-Y10F	GRES	SFK
4	POKOJ BIUROWY	15,60	2,80	GRES	SM	S 0510-Y10F	GRES	SFK
RAZEM POWIERZCHNIA UTYTKOWA		87,63						

LEGENDA:

⌘ Gniazdo wtyczkowe podwójne 2x2P 1-FAZ.

⌘ Gniazdo wtyczkowe komputerowe pojedyncze 2P+Z DATA 1-FAZ.

⌘ Gniazdo wtyczkowe pojedyncze 0 IP44 2P+Z 1-FAZ.

⌘16A Gniazdo wtyczkowe pojedyncze 3P+N+Z 16A 0 IP44 3-FAZ.

⌘RJ45 Gniazdo informatyczne 2xRJ45 kat. 5e

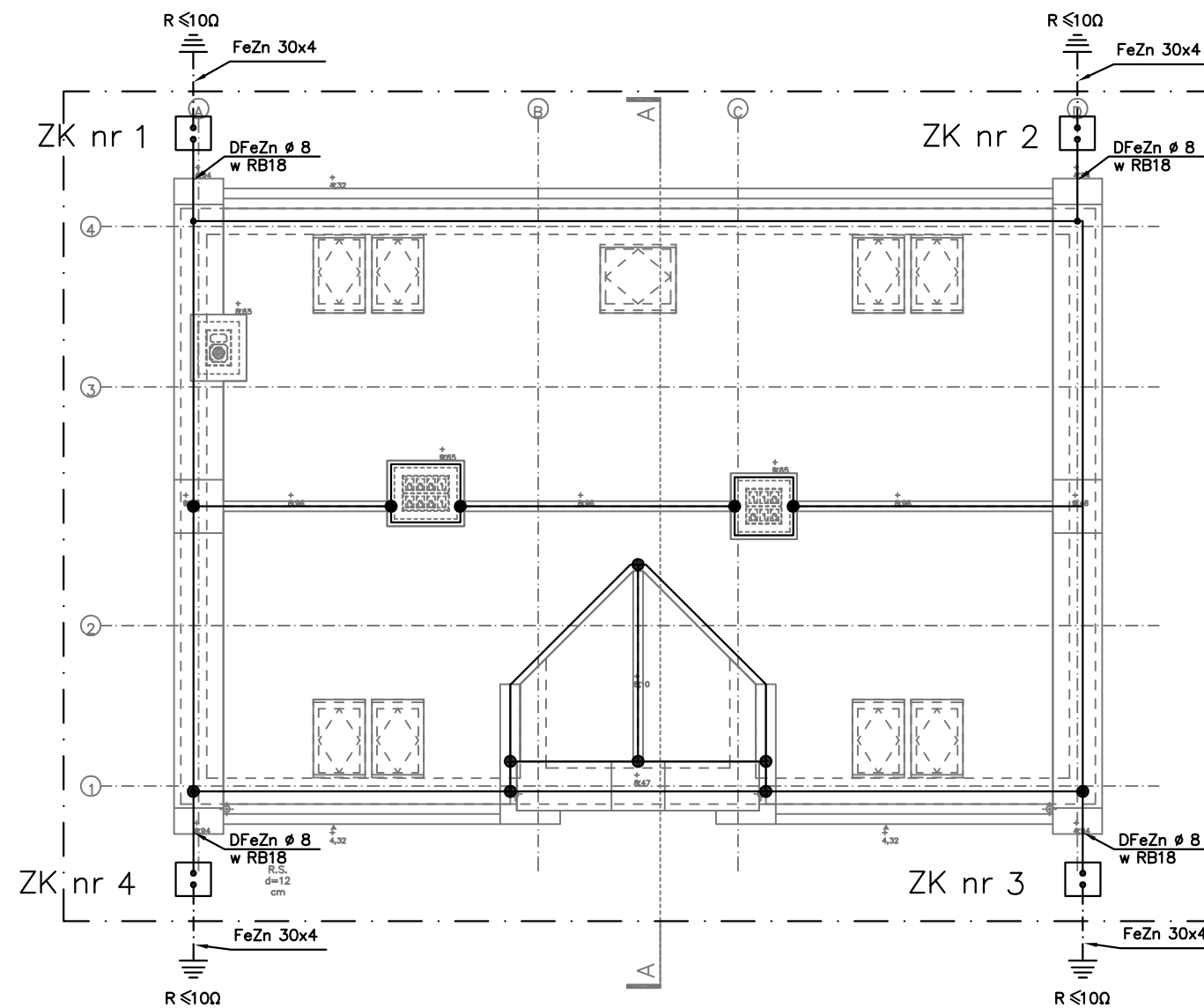
⌘ Kolumna elektroinstalacyjna

----- LISTWA NAPODŁOGOWA 92x20mm

4x FTP 5e 4x2x0,5mm<sup>2</sup>  
szafa krosowa SK

YDY 5x10mm<sup>2</sup>  
rozdzielnica R-1

OBIEKT:	ROZBUDOWA BUDYNKU HANDLOWEGO NA BUDYNEK BIUROWY CENTRUM INFORMACJI TURYSTYCZNEJ W BISZTYNIEKU		
LOKALIZACJA:	BISZTYNIEK UL. FINDERA, DZ. NR 1-257/4, 1-257/10		
INWESTOR:	GMINA BISZTYNIEK UL. KOŚCIUSZKI 2 11-230 BISZTYNIEK		
PROJEKTANT:	inż. ROBERT SWAT upr. bud. WAM/0056/PWOE/09	PODPIS:	DATA: 01.2012
SPRAWDZAJĄCY:	inż. JAROSŁAW KOPER upr. bud. WAM/0137/PWOE/05	PODPIS:	SKALA: 1:100
BRANŻA:	ELEKTRYCZNA		
TEMAT:	RZUT PIĘTRA - INSTALACJA GNIAZD WTYKOWYCH		



**Legenda:**

☐ - proj. zaciski kontrolne ZK nr 1-4 w studziencie prod "Galmar" w ziemi w odległości 0,5m od budynku lub alternetywnie w puszcze POH na budynku na wysokości 0,3-1,8 m od ziemi

———— - proj. drut DFeZn φ 8

— · — - proj. bednarka FeZn 30x4

1) W razie nie uzyskania wystarczającej wartości rezystancji uziemienia instalacji odgromowej należy ułożyć uziom otokowy na głębokości 0,6 i w odległości min 1,5 m

OBIEKT:	ROZBUDOWA BUDYNKU HANDLOWEGO NA BUDYNEK BIUROWY CENTRUM INFORMACJI TURYSTYCZNEJ W BISZTYNKU		
LOKALIZACJA:	BISZTYNEK UL. FINDERA, DZ. NR 1-257/4, 1-257/10		
INWESTOR:	GMINA BISZTYNEK UL. KOŚCIUSZKI 2 11-230 BISZTYNEK		
PROJEKTANT:	inż. ROBERT SWAT upr. bud. WAM/0056/PWOE/09	PODPIS:	DATA: 01.2012
SPRAWDZAJĄCY:	inż. JAROSŁAW KOPER upr. bud. WAM/0137/PWOE/05	PODPIS:	SKALA: 1:100
BRANŻA:	ELEKTRYCZNA		
TEMAT:	RZUT DACHU – INSTALACJA ODGROMOWA		
			RYS. NR E-10