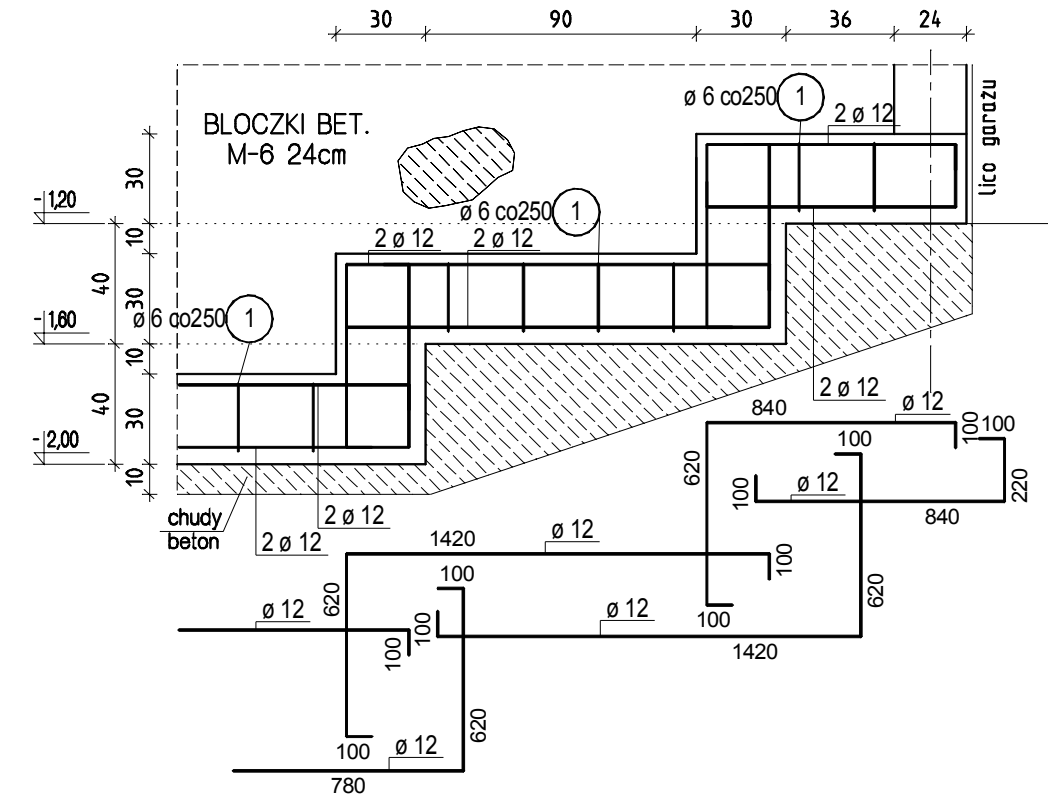
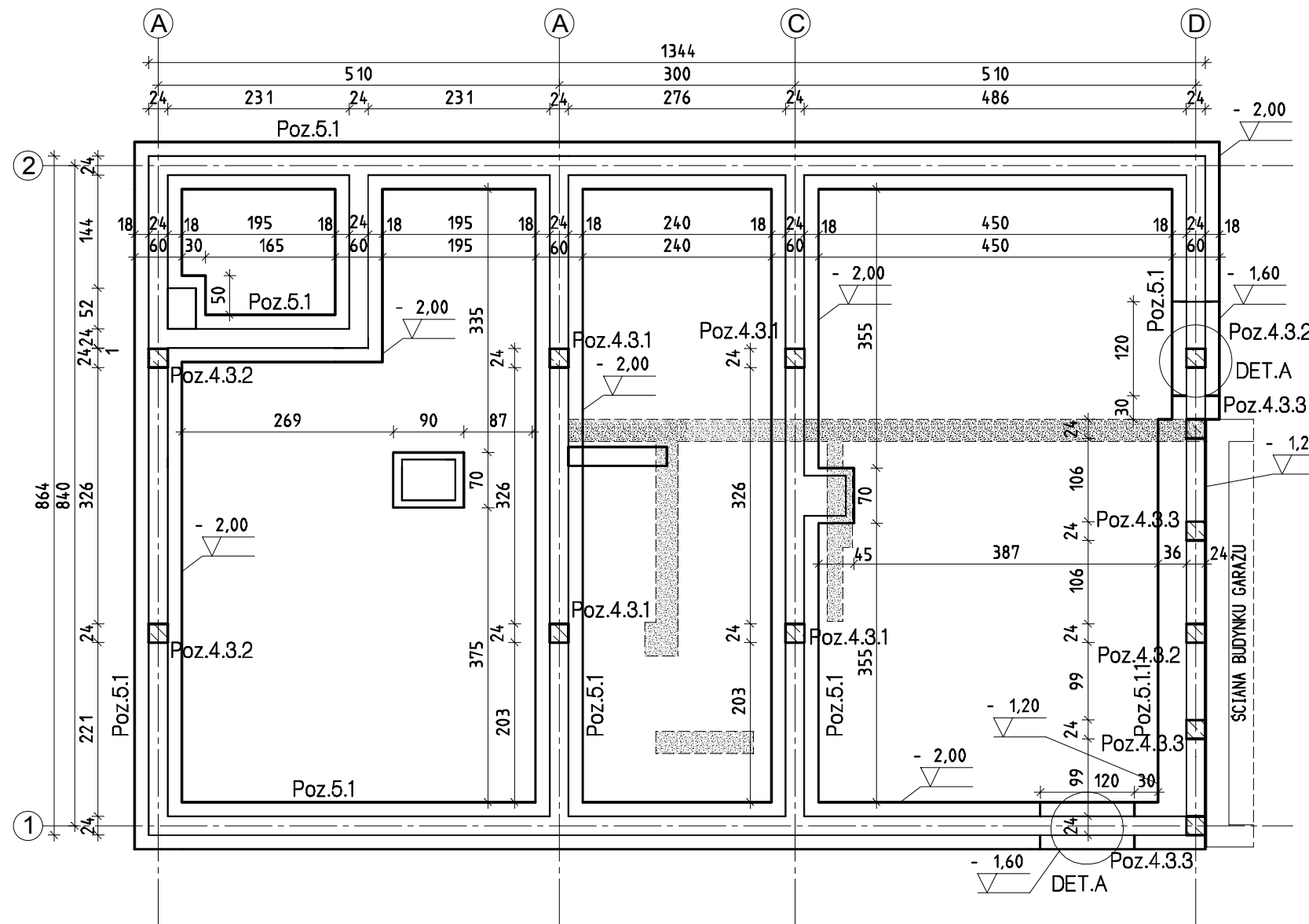


# RZUT FUNDAMENTÓW 1:75/25

## RZUT FUNDAMENTÓW 1:75

### DET. A ZMIANY POZIOMU POSADOWIENIA 1:25



#### LEGENDA:

- elementy do usunięcia

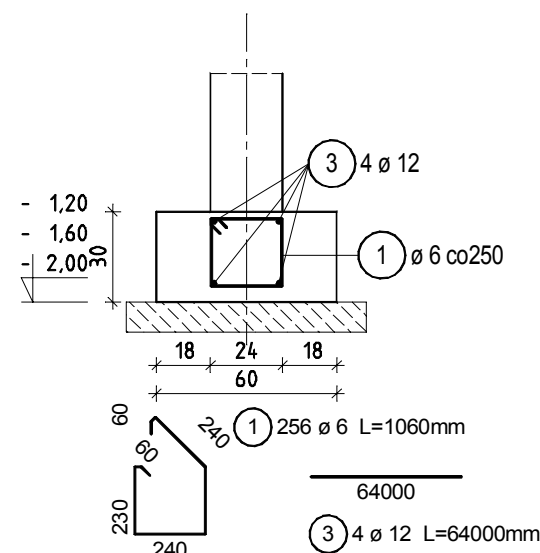
#### UWAGI:

1. Projekt konstrukcyjny rozpatrywać łącznie z opracowaniami branżowymi
2. Geometria budynku i jego poszczególnych elementów może różnić się ze stanem faktycznym w związku z niedokładnościami pomiarów inwentaryzacyjnych oraz odchyłkami wymiarowymi składowych konstrukcji- wszystkie wymiary sprawdzać w naturze.
3. Fundamenty posadawiać na warstwie chudego betonu 10-50cm na gruncie rodzimym w stanie nienaruszonym
4. Na styku z istniejącym garażem ławy wypływać schodkowo wg det. A, chudy beton wylewać naprzemiennymi odcinkami o dł. 80cm, aby nie naruszyć sąsiadujących fundamentów
5. Pręty łączyc na zakład min.50cm
6. Izolacje wg opracowania architektury

**+ - 0,00 = 129,70m n.p.m**

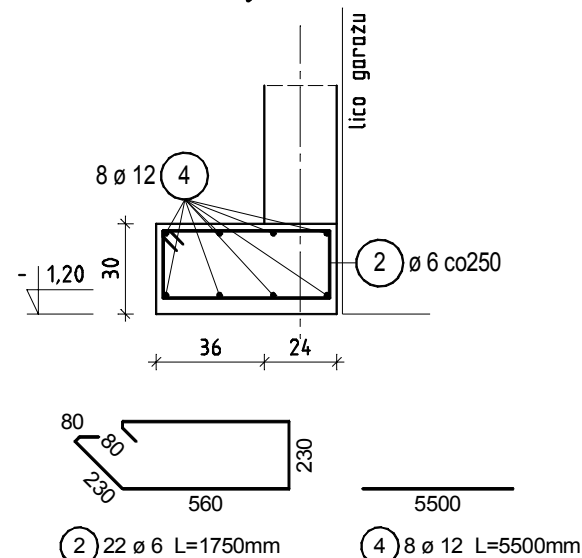
#### ŁAWA POZ.5.1 1:25

wyk. x64mb

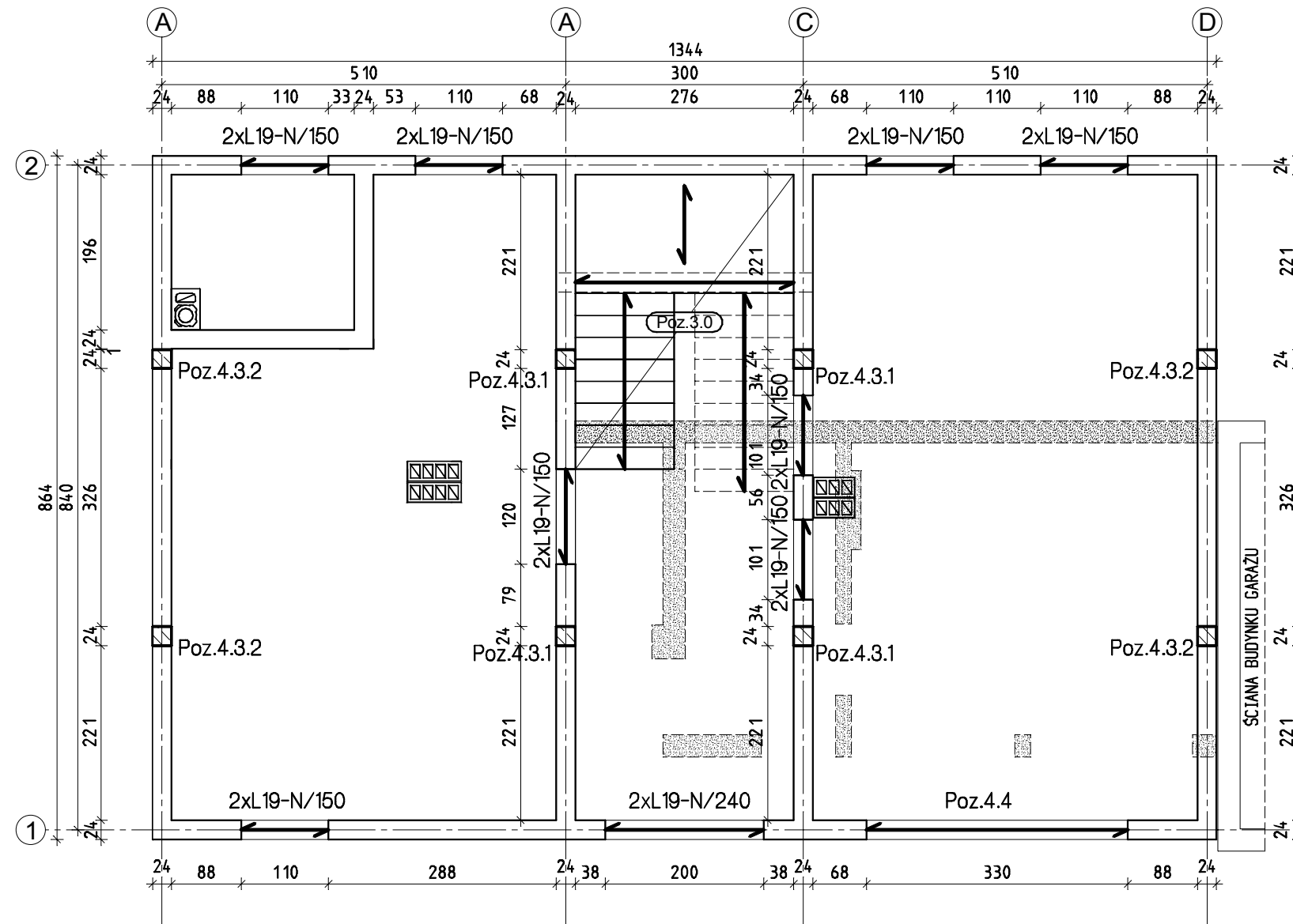


#### ŁAWA POZ.5.1.1 1:25

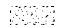


wyk. x5,5mb



www.msprojekt.olsztyn.pl		
	<b>MS PROJEKT</b> PRACOWNIA PROJEKTOWA	mgr inż. Sławomir Szatek ul. Misia Uszatka 10/2 10-696 Olsztyn kom. 667-631-700 NIP 891-138-64-68 REGON 519580429
Temat: Rozbudowa budynku handlowego na budynek biurowy Centrum Informacji Turystycznej w Bisztyńku ul. Findera, dz. nr 1-257/4, 1-257/10		
Inwestor: Gmina Bisztynek, ul. Kościuszki 2, 11-230 Bisztynek		
Branża: Konstrukcja	Stadium: Projekt budowlano-wykonawczy	Data: 12.2011
Rysunek: Rzut fundamentów		Nr rysunku: K1
Rev: 00		Skala: 1:75
Projektant: mgr inż. Sławomir Szatek upr. bud. WAM/0144/POOK/08	Sprawdzający: inż. Tomasz Sikorski upr. bud. WAM/0056/PWOK/08	
Nemetschek Allplan2009 #1142025		



**LEGENDA:**

-  - elementy do usunięcia
-  - elementy projektowane żelbetowe
-  - elementy konstrukcyjne projektowane

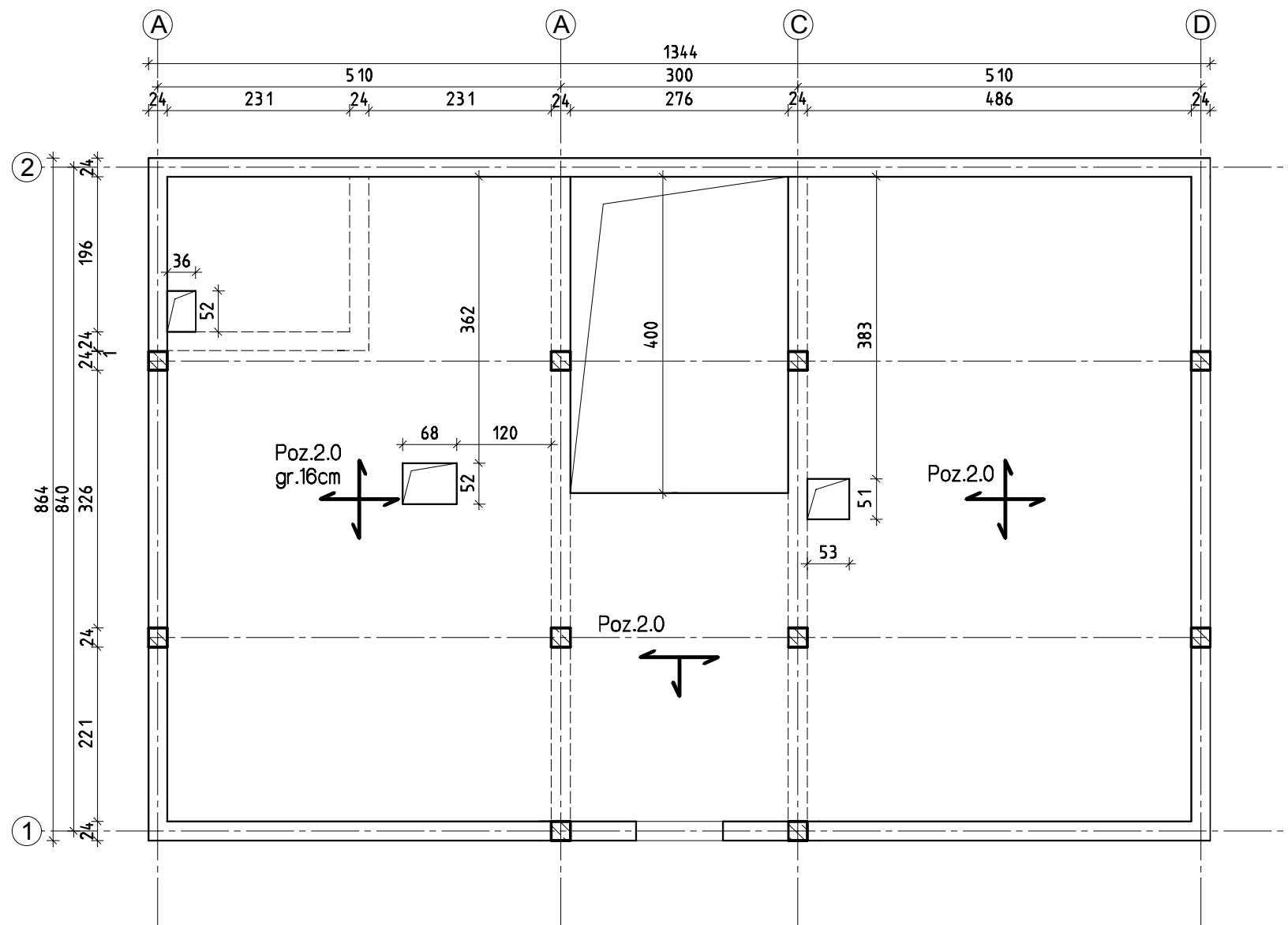
**UWAGI:**

1. Projekt konstrukcyjny rozpatrywać łącznie z opracowaniami branżowymi

**+ -0,00 = 129,70m n.p.m**

www.msprojekt.olsztyn.pl			
<b>MS PROJEKT</b> PRACOWNIA PROJEKTOWA		mgr inż. Sławomir Szalek ul. Misia Uszatka 10/2 10-696 Olsztyn kom. 667-631-700 NIP 691-138-64-68 REGON 519580429	
Temat: Rozbudowa budynku handlowego na budynek biurowy Centrum Informacji Turystycznej w Bisztyńku ul. Findera, dz. nr 1-257/4, 1-257/10			
Inwestor: Gmina Bisztynek, ul. Kościuszki 2, 11-230 Bisztynek			
Branża:	Konstrukcja	Stadium:	Projekt budowlano-wykonawczy
Data:			12.2011
Rysunek:	Rzut parteru		Nr rysunku: K2
Rev:	00	Skala:	1:75
Projektant:	mgr inż. Sławomir Szalek upr. bud. WAM/0144/P00K/08		Sprawdzający: inż. Tomasz Sikorski upr. bud. WAM/0056/PWOK/08
Nemetschek Allplan2009 #1142025			

# SCHEMAT STROPU PARTERU 1:75



## UWAGI:

1. Projekt konstrukcyjny rozpatrywać łącznie z opracowaniami branżowymi


**BETON C20/25**

**STAL A-III**

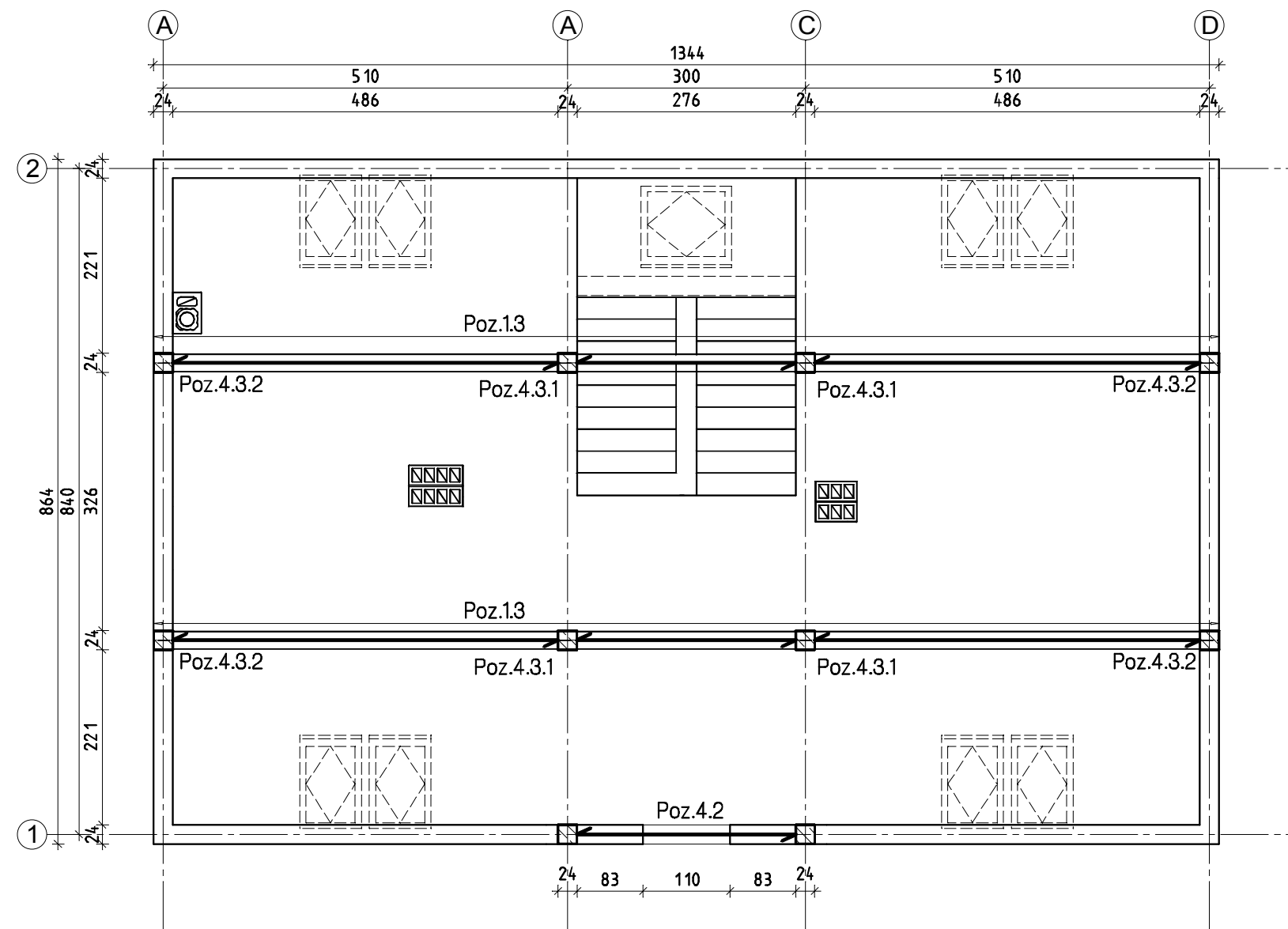
**OTULINA 20mm**

**PŁYTA GR. 16cm**

**+/-0,00=129,70m n.p.m**

www.msprojekt.olsztyn.pl			
 <b>MS PROJEKT</b> PRACOWNIA PROJEKTOWA		mgr inż. Sławomir Szalek ul. Misia Uszatka 10/2 10-696 Olsztyn kom. 667-631-700 NIP 891-138-64-68 REGON 519560429	
Temat: Rozbudowa budynku handlowego na budynek biurowy Centrum Informacji Turystycznej w Bisztyńku ul. Findera, dz. nr 1-257/4,1-257/10			
Inwestor: Gmina Bisztynek, ul. Kościuszki 2, 11-230 Bisztynek			
Branża:	Konstrukcja	Stadium:	Projekt budowlano-wykonawczy
Data:			12.2011
Rysunek:	Schemat stropu parteru		Nr rysunku: K3
Rev:	00	Skala:	1:75
Projektant:	mgr inż. Sławomir Szalek upr. bud. WAM/0144/P00K/08		Sprawdzający: inż. Tomasz Sikorski upr. bud. WAM/0056/PWOK/08
Nemetschek Allplan2009 #1142025			

# RZUT PODDASZA 1:75



## LEGENDA:

↔ - elementy konstrukcyjne projektowane

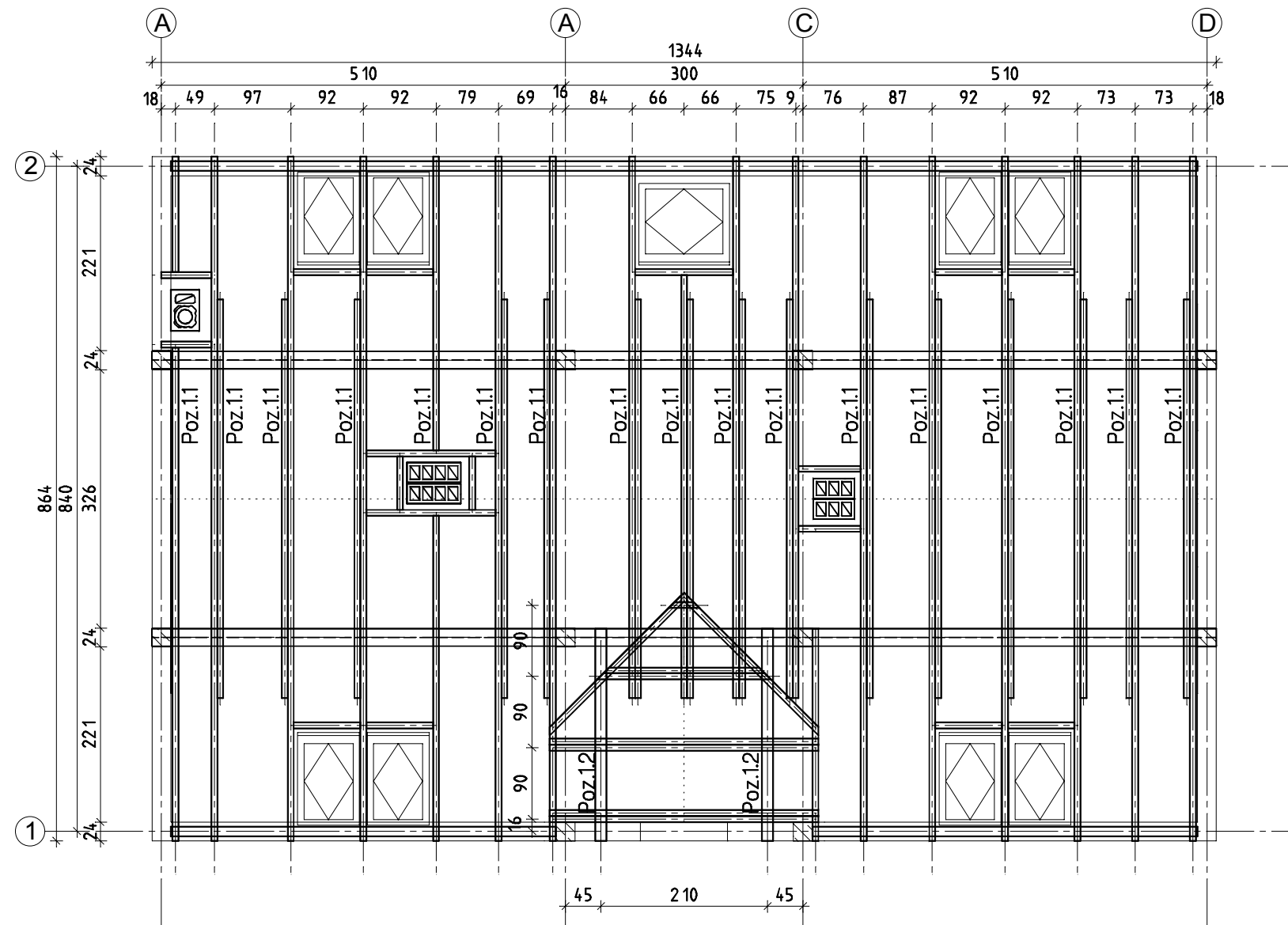
## UWAGI:

1. Projekt konstrukcyjny rozpatrywać łącznie z opracowaniami branżowymi

**+ -0,00=129,70m n.p.m**

www.msprojekt.olsztyn.pl			
 <b>MS PROJEKT</b> PRACOWNIA PROJEKTOWA		mgr inż. Sławomir Szalek ul. Misia Uszatka 10/2 10-696 Olsztyn kom. 667-631-700 NIP 891-138-64-68 REGON 519580429	
Temat: Rozbudowa budynku handlowego na budynek biurowy Centrum Informacji Turystycznej w Bisztyńku ul. Findera, dz. nr 1-257/4,1-257/10			
Inwestor: Gmina Bisztynek, ul. Kościuszki 2, 11-230 Bisztynek			
Branża:	Konstrukcja	Stadium:	Projekt budowlano-wykonawczy
Data:			12.2011
Rysunek:	Rzut poddasza		Nr rysunku: K4
Rev:	00	Skala:	1:75
Projektant:	mgr inż. Sławomir Szalek upr. bud. WAM/0144/P00K/08		Sprawdzający: inż. Tomasz Sikorski upr. bud. WAM/0056/PWOK/08
Nemetschek Allplan2009 #1142025			

# SCHEMAT WIĘZBY DACHOWEJ 1:75



## PRZEKROJE:

- Poz.1.1:  
7,5x22,5cm - krokiew  
7,5x15cm - jętka
- Poz.1.2:  
14x14cm - płatew lukarny
- Poz.1.3:  
HEA220 - płatwie stalowe główne

## UWAGI:

- Projekt konstrukcyjny rozpatrywać łącznie z opracowaniami branżowymi

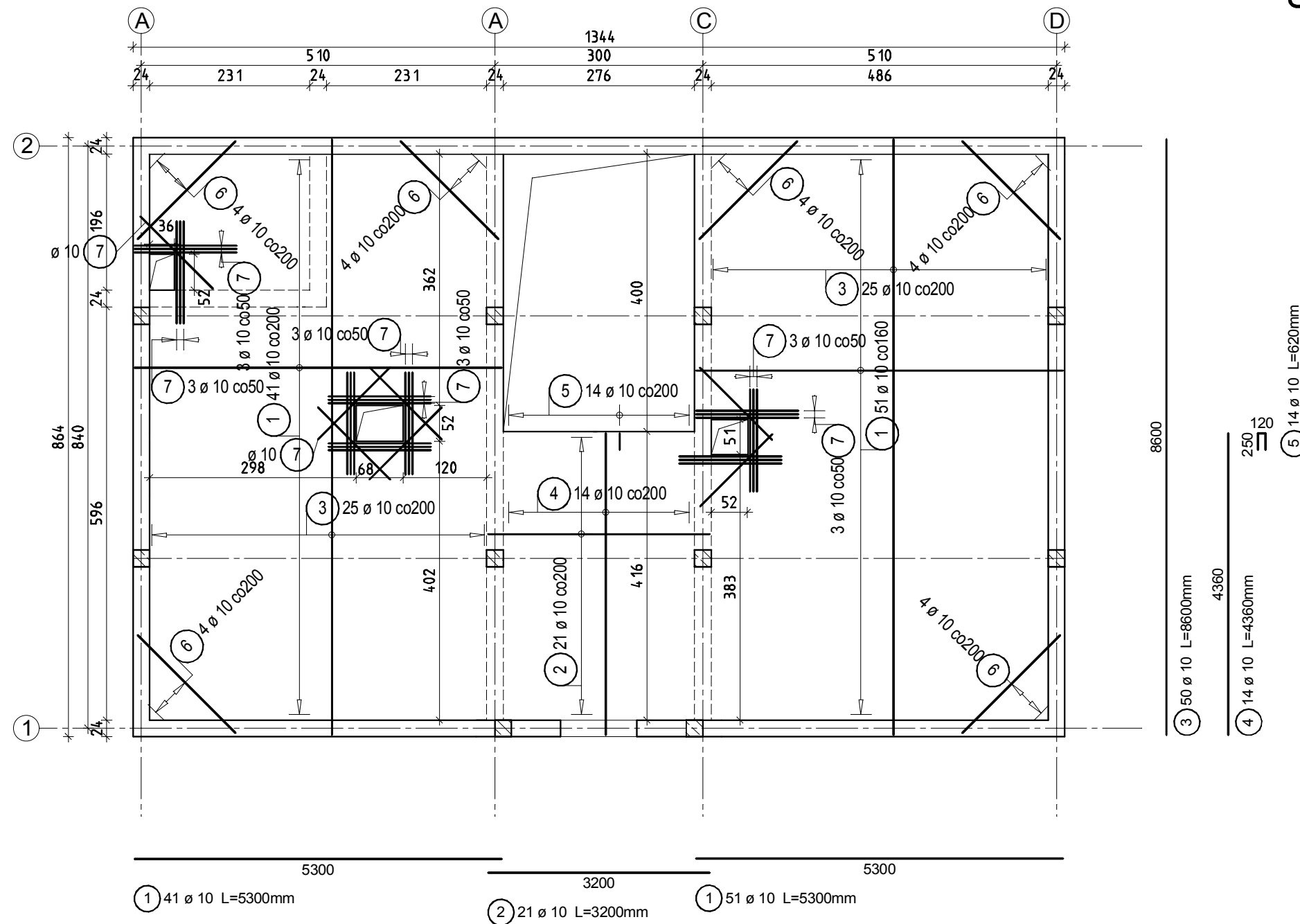
DREWNO C18

STAL 18G2

+ $-0,00=129,70\text{m}$  n.p.m

www.msprojekt.olsztyn.pl			
	MS PROJEKT	mgr inż. Sławomir Szatek	
	PRACOWNIA PROJEKTOWA	ul. Misia Uszatka 10/2 10-696 Olsztyn kom. 667-631-700 NIP 891-138-64-68 REGON 519580429	
Temat: Rozbudowa budynku handlowego na budynek biurowy Centrum Informacji Turystycznej w Bisztyńku ul. Findera, dz. nr 1-257/4, 1-257/10			
Inwestor: Gmina Bisztynek, ul. Kościuszki 2, 11-230 Bisztynek			
Branża:	Konstrukcja	Stadium:	Projekt budowlano-wykonawczy
		Data:	12.2011
Rysunek:	Schemat więzby dachowej		Nr rysunku: K5
		Rev.:	00
		Skala:	1:75
Projektant:	mgr inż. Sławomir Szatek upr. bud. WAM/0144/P00K/08		Sprawdzający: inż. Tomasz Sikorski upr. bud. WAM/0056/PWOK/08
Nemetschek Allplan2009 #1142025			

# STROP POZ.2.0 - ZBROJENIE DOLNE 1:75



## UWAGI:

1. Projekt konstrukcyjny rozpatrywać łącznie z opracowaniami branżowymi
2. Sprawdzić wielkości otworów, przewidzieć przejścia instalacyjne
3. Zbrojenie równoległe do mniejszej rozpiętości bliżej powierzchni płyty

BETON C20/25

STAL A-III

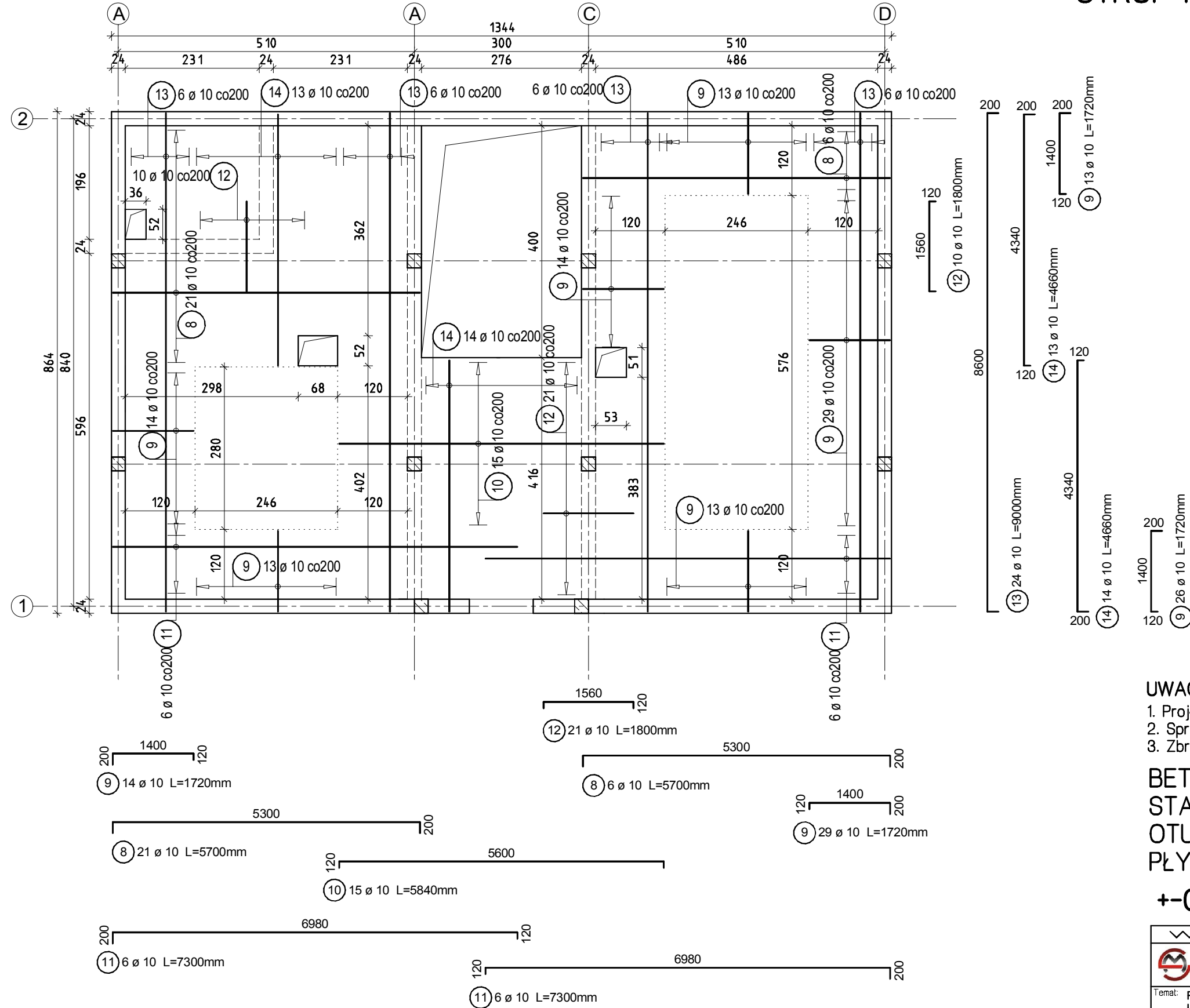
OTULINA 20mm

PŁYTA GR. 16cm

+ -0,00=129,70m n.p.m

www.msprojekt.olsztyn.pl		
	<b>MS PROJEKT</b> PRACOWNIA PROJEKTOWA	mgr inż. Sławomir Szalek ul. Misia Uszatka 10/2 10-696 Olsztyn kom. 667-631-700 NIP 891-138-64-68 REGON 519580429
Temat: Rozbudowa budynku handlowego na budynek biurowy Centrum Informacji Turystycznej w Bisztyńku ul. Findera, dz. nr 1-257/4,1-257/10		
Inwestor: Gmina Bisztynek, ul. Kościuszki 2, 11-230 Bisztynek		
Branża: Konstrukcja	Stadium: Projekt budowlano-wykonawczy	Data: 12.2011
Rysunek: Strop poz.2.0 - zbrojenie dolne		Nr rysunku: K6
Rev: 00		Skala: 1:75
Projektant: mgr inż. Sławomir Szalek upr. bud. WAM/0144/POOK/08	Sprawdzający: inż. Tomasz Sikorski upr. bud. WAM/0056/PWOK/08	
Nemetschek Allplan2009 #1142025		

# STROP POZ.2.0 - ZBROJENIE GÓRNE 1:75



### UWAGI:

1. Projekt konstrukcyjny rozpatrywać łącznie z opracowaniami branżowymi
2. Sprawdzić wielkości otworów, przewidzieć przejścia instalacyjne
3. Zbrojenie równoległe do mniejszej rozpiętości bliżej powierzchni płyty

BETON C20/25

STAL A-III

OTULINA 20mm

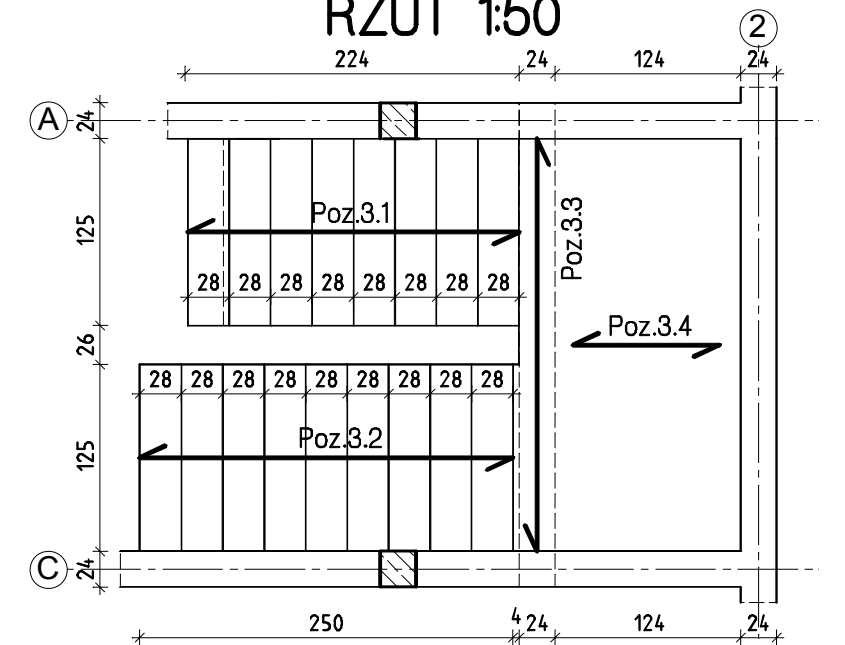
PŁYTA GR. 16cm

+0,00=129,70m n.p.m

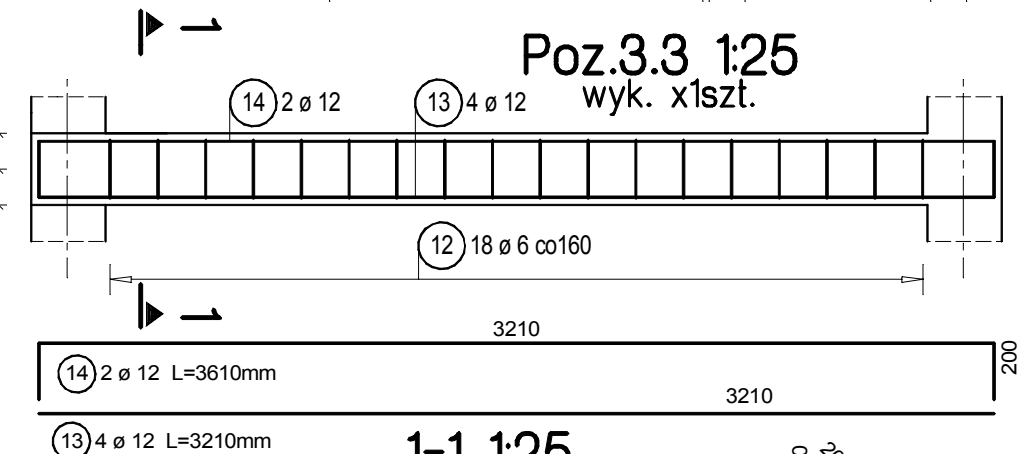
www.msprojekt.olsztyn.pl		
	MS PROJEKT PRACOWNIA PROJEKTOWA	mgr inż. Sławomir Szalek ul. Misia Uszatka 10/2 10-696 Olsztyn kom. 667-631-700 NIP 891-138-64-68 REGON 519580429
Temat: Rozbudowa budynku handlowego na budynek biurowy Centrum Informacji Turystycznej w Bisztyńku ul. Findera, dz. nr 1-257/4,1-257/10		
Inwestor: Gmina Bisztynek, ul. Kościuszki 2, 11-230 Bisztynek		
Branża: Konstrukcja	Stadium: Projekt budowlano-wykonawczy	Data: 12.2011
Rysunek: Strop poz.2.0 - zbrojenie górne		Nr rysunku: K7
Projektant: mgr inż. Sławomir Szalek upr. bud. WAM/0144/P0OK/08		Sprawdzający: inż. Tomasz Sikorski upr. bud. WAM/0056/PWOK/08
Rev: 00 Skala: 1:75		
Nemetschek Allplan2009 #1142025		

# SCHODY POZ.3.0 1:25/50

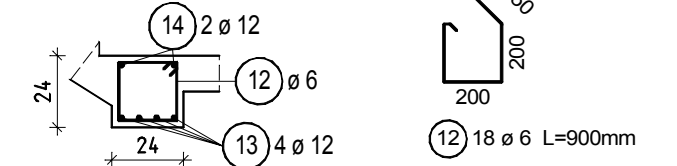
## RZUT 1:50



## Poz.3.3 1:25 wyk. x1szt.



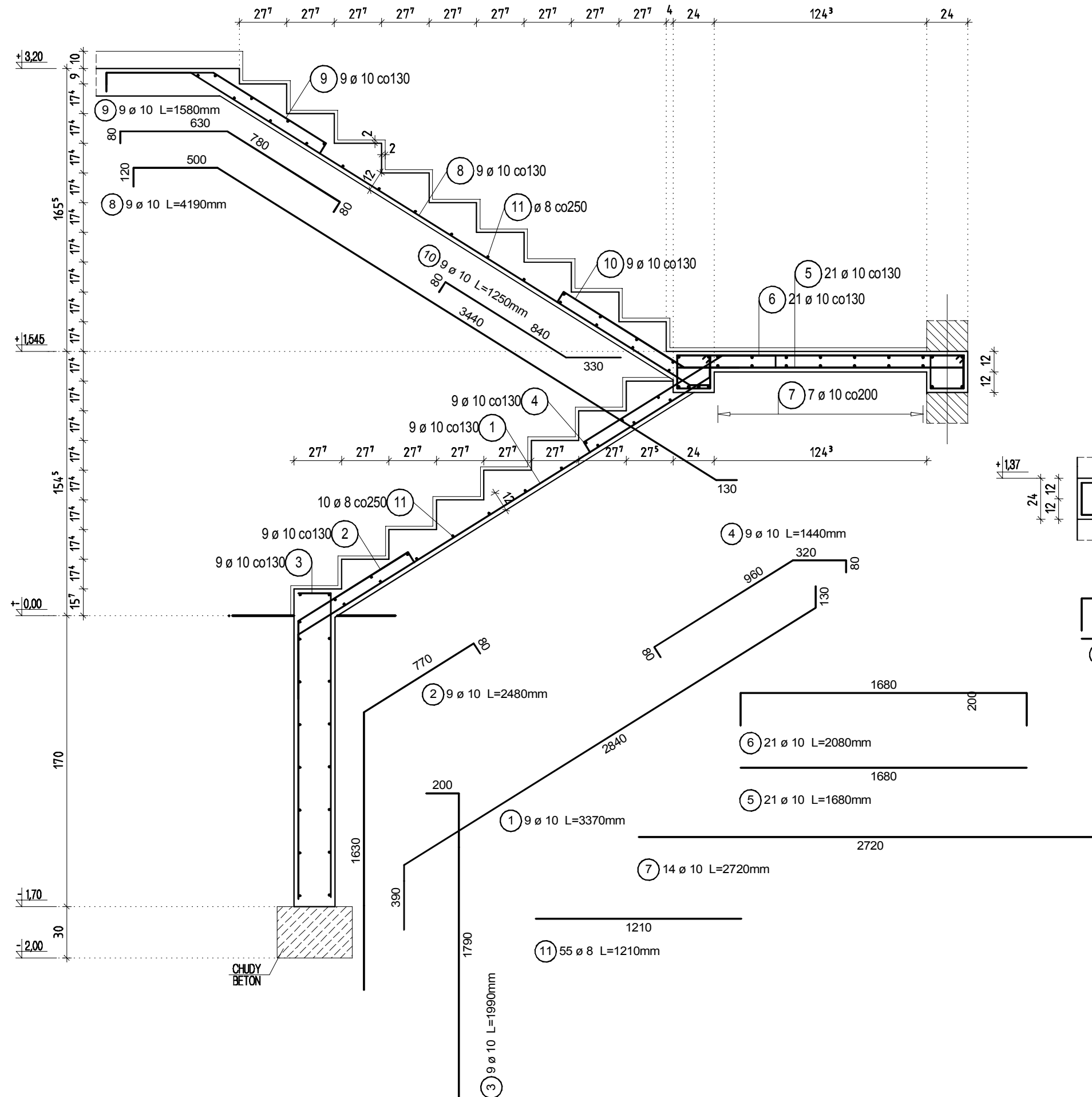
## 1-1 1:25



### UWAGI:

- Projekt konstrukcyjny rozpatrywać łącznie z opracowaniami branżowymi
- BETON C20/25**  
**STAL A-III (34GS)**  
**OTULINA 20mm**  
**+0,00=129,70m n.p.m**

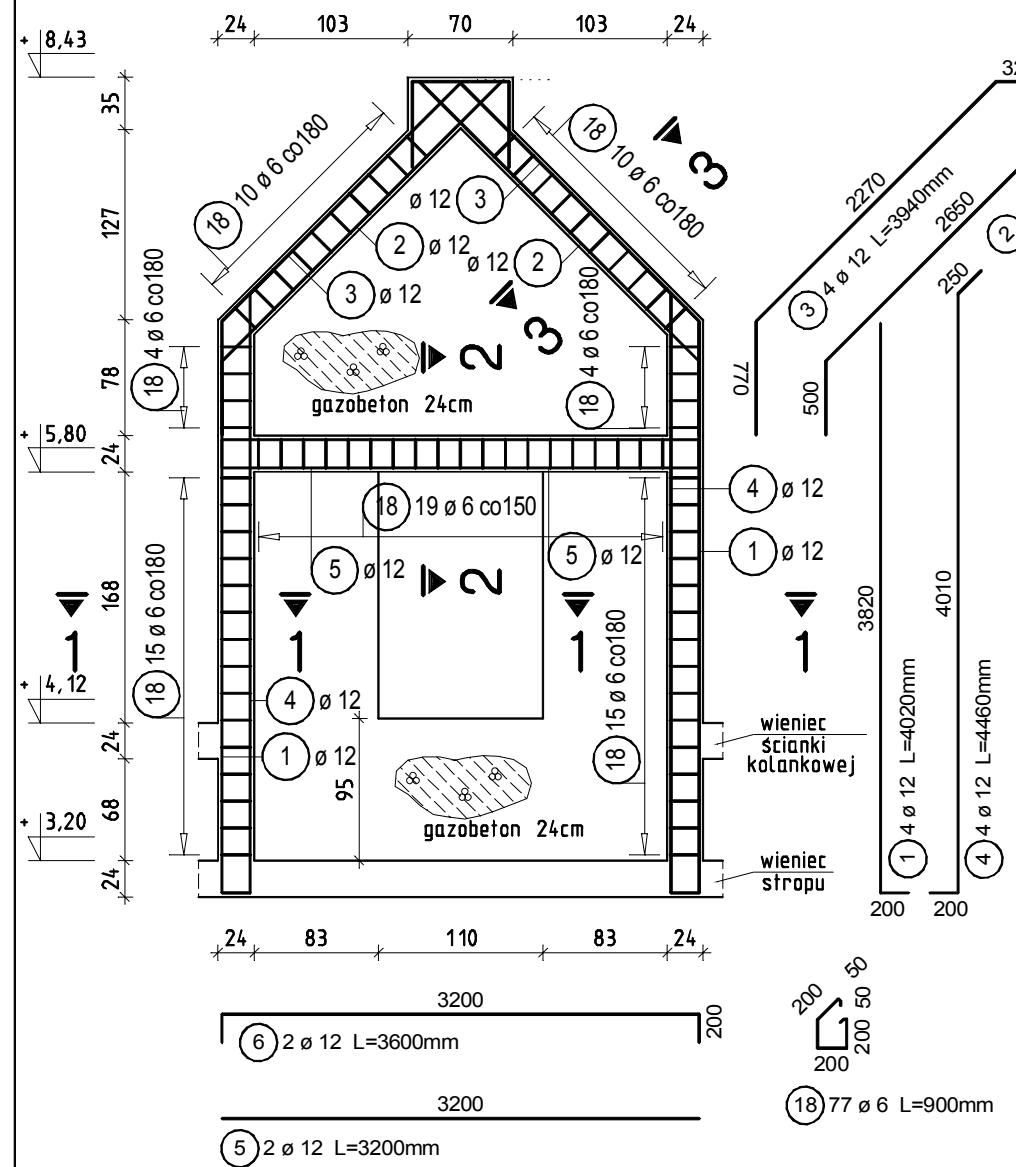
www.msprojekt.olsztyn.pl		
	<b>MS PROJEKT</b> PRACOWNIA PROJEKTOWA	mgr inż. Sławomir Szatek ul. Miścis Uszatka 10/2 10-696 Olsztyn kom. 667-631-700 NIP 891-138-64-68 REGON 519580429
Temat: Rozbudowa budynku handlowego na budynek biurowy Centrum Informacji Turystycznej w Bisztyńku ul. Findera, dz. nr 1-257/4, 1-257/10		
Inwestor: Gmina Bisztynek, ul. Kościuszki 2, 11-230 Bisztynek		
Branża: Konstrukcja	Stadium: Projekt budowlano-wykonawczy	Data: 12.2011
Rysunek: Schody poz.3.0		Nr rysunku: K8
Rev: 00		Skala: 1:25/50
Projektant: mgr inż. Sławomir Szatek upr. bud. WAM/0144/P00K/08	Sprawdzający: inż. Tomasz Sikorski upr. bud. WAM/0056/PWOK/08	
Nemetschek Allplan2009 #1142025		



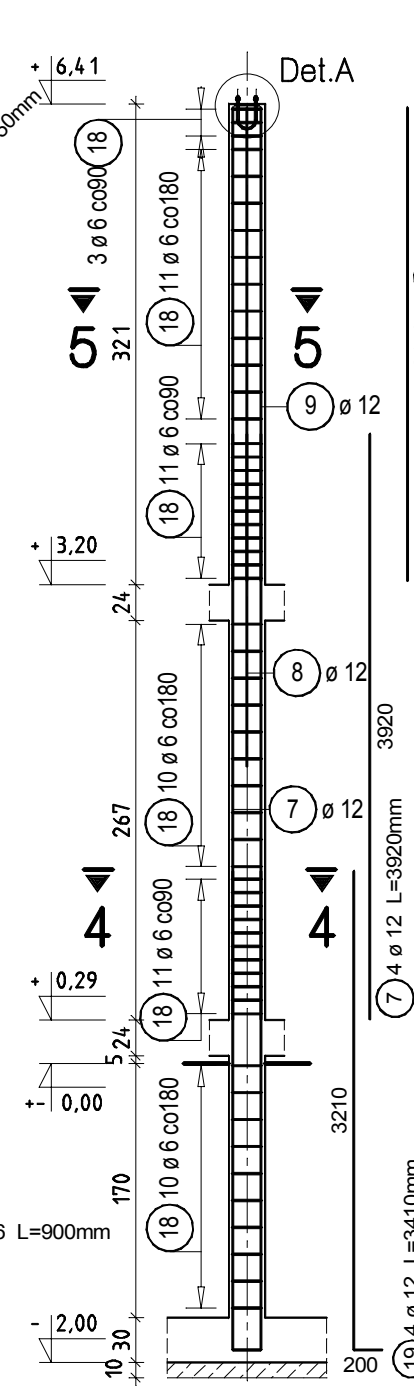


# ELEMENTY KONSTR. CZ.I 1:50/25

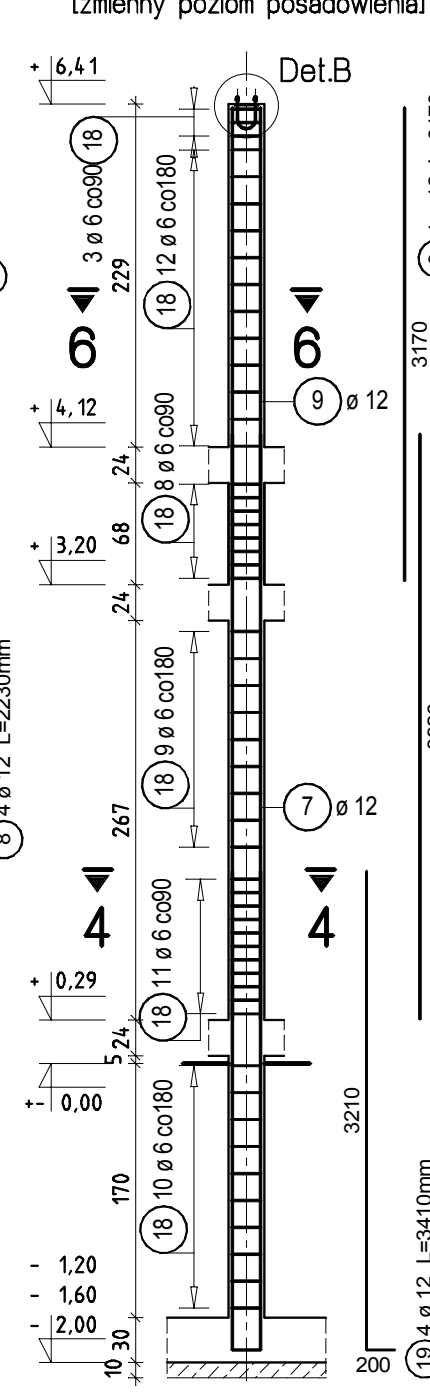
**Poz.4.2 1:50**  
wyk. x1szt.



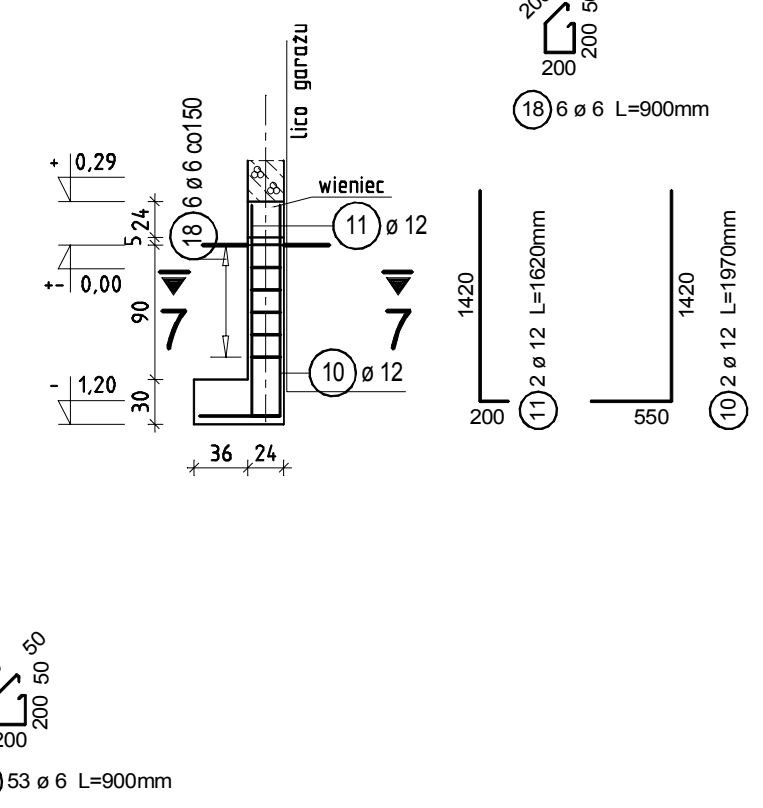
**Poz.4.3.1 1:50**  
wyk. x4szt.



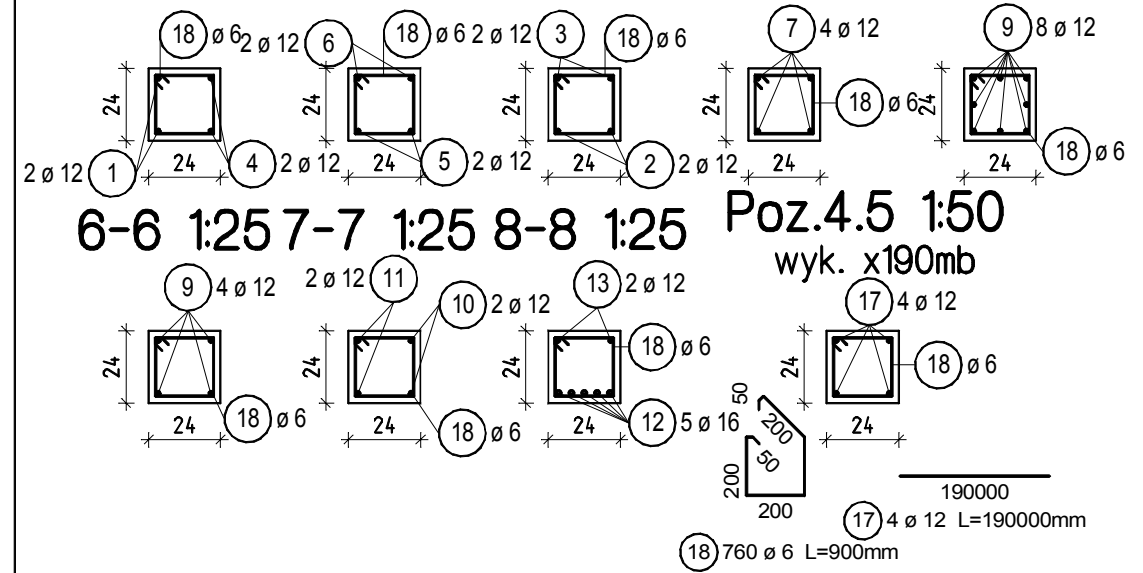
**Poz.4.3.2 1:50**  
wyk. x4szt.  
[zmienny poziom posadowienia]



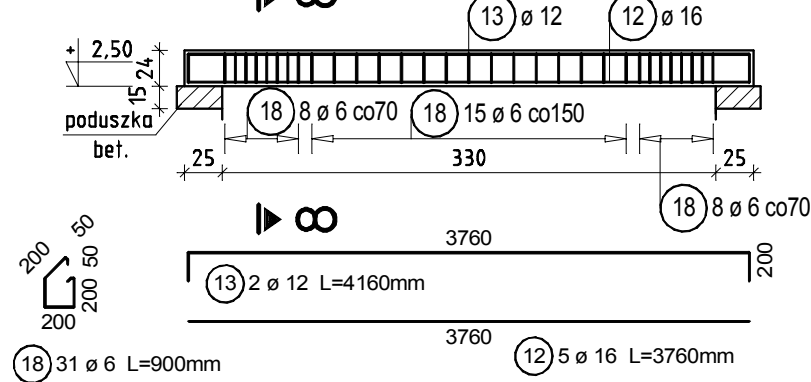
**Poz.4.3.3 1:50**  
wyk. x4szt.



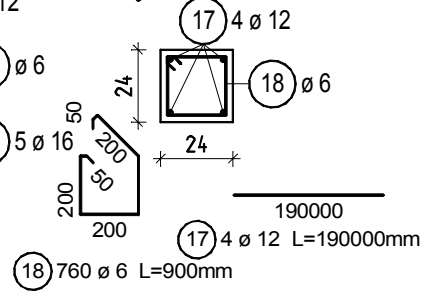
**1-1 1:25 2-2 1:25 3-3 1:25 4-4 1:25 5-5 1:25**



**Poz.4.4 1:50**  
wyk. x1szt.



**Poz.4.5 1:50**  
wyk. x190mb



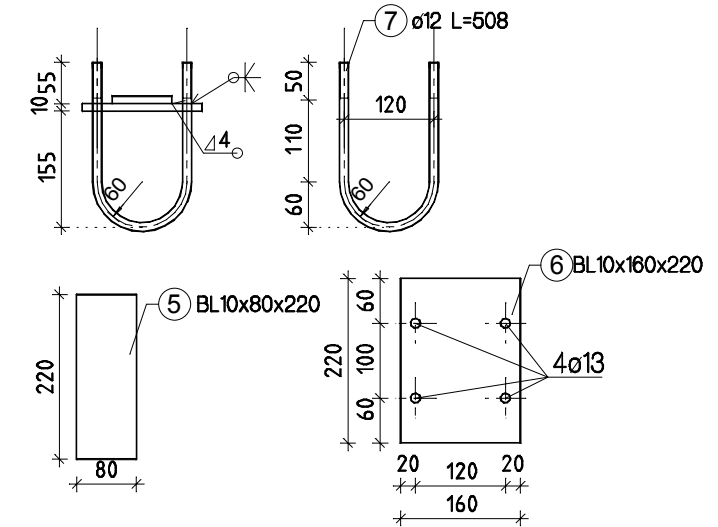
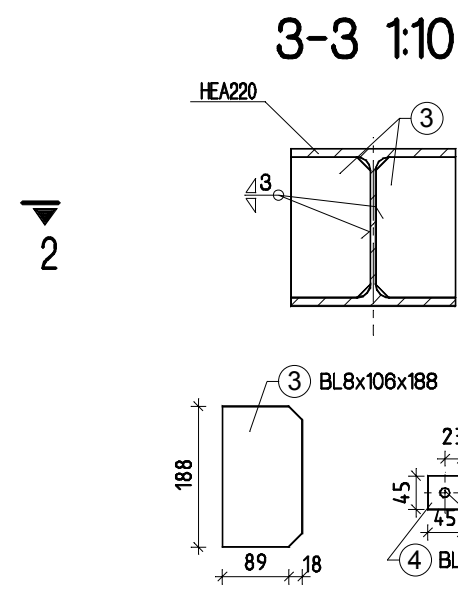
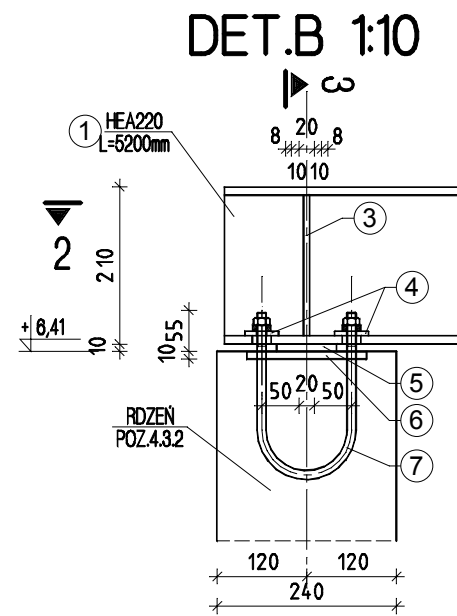
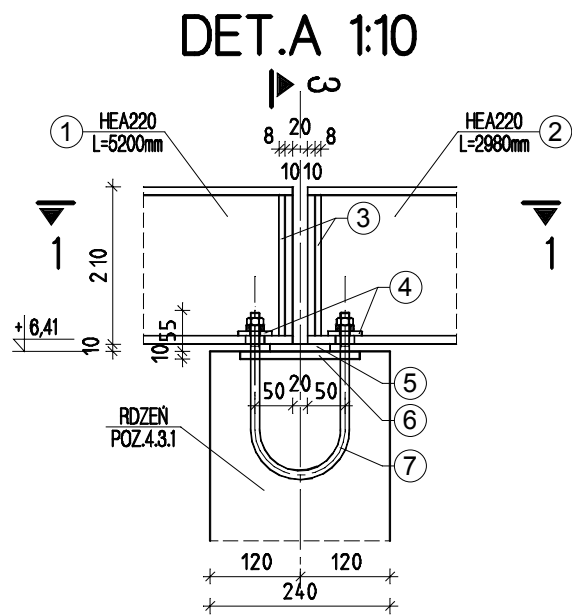
- UWAGI:**
1. Projekt konstrukcyjny rozpatrywać łącznie z opracowaniami branżowymi
  2. Det. A, B wg rys.K10
  3. Wieniec poz.4.5 wykonać jako zakończenie ścian fundamentowych, kolankowych i szczytowych oraz w poziomie ströpu

**BETON C20/25**  
**STAL A-III (pręty główne)**  
**A-0 (strzemiona)**  
**OTULINA 20mm**

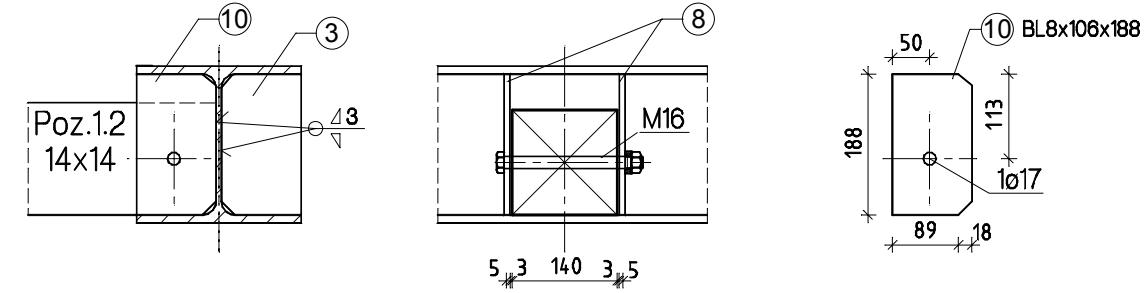
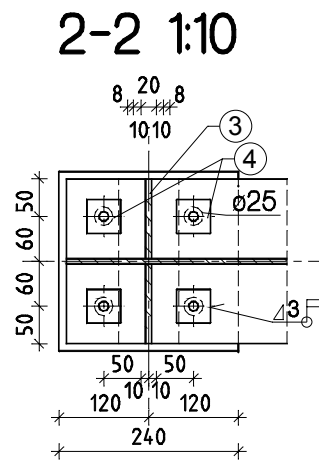
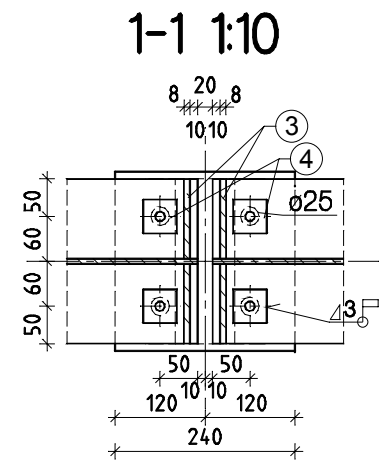
**+-0,00=129,70m n.p.m**

www.msprojekt.olsztyn.pl			
<b>MS PROJEKT</b> PRACOWNIA PROJEKTOWA		mgr inż. Sławomir Szatek ul. Misia Uszatka 10/2 10-696 Olsztyn kom. 667-631-700 NIP 891-138-64-68 REGON 519580429	
Temat: Rozbudowa budynku handlowego na budynek biurowy Centrum Informacji Turystycznej w Bisztyнку ul. Findera, dz. nr 1-257/4,1-257/10			
Inwestor: Gmina Bisztynek, ul. Kościuszki 2, 11-230 Bisztynek			
Branża: Konstrukcja	Stadium: Projekt budowlano-wykonawczy	Data: 12.2011	
Rysunek: Elementy konstr. cz.I		Nr rysunku: K9	
Projektant: mgr inż. Sławomir Szatek upr. bud. WAM/0144/POOK/08		Sprawdzający: inż. Tomasz Sikorski upr. bud. WAM/0056/PWOK/08	
Rev: 00 Skala: 1:50/25			
Nemetschek Allplan2009 #1142025			

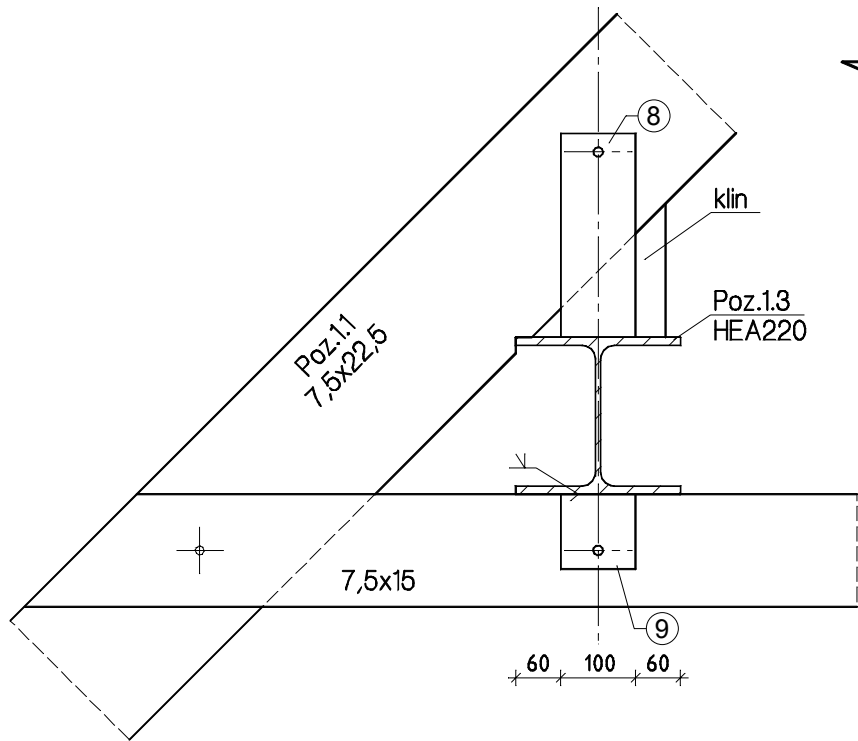
# ELEMENTY KONSTR. CZ.II 1:10



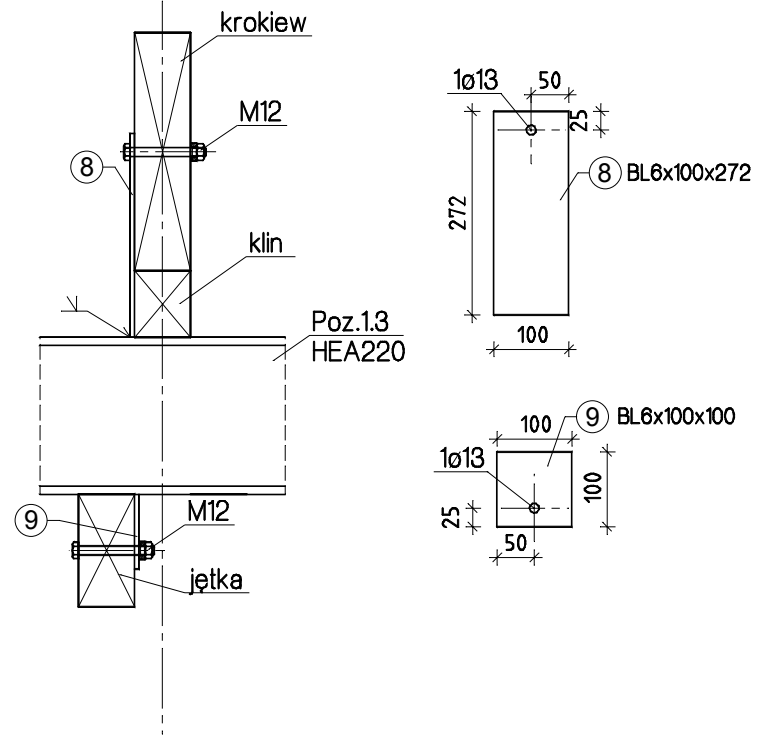
## POŁĄCZENIE PŁATWI LUKARNY Z PŁATWIĄ STALOWĄ 1:10



## POŁĄCZENIE KROKWI Z PŁATWIĄ 1:10



## 4-4 1:10



### UWAGI:

1. Projekt konstrukcyjny rozpatrywać łącznie z opracowaniami branżowymi
2. Dopuszcza się montaż zestawów kotwowych poprzez wklejanie w wykonany rdzeń przy użyciu np. żywicy HILTI HIT HY150 - dł. zakotwienia min 18cm
3. Elementy mocowania krokwi, jętek i płatwi lukarny rozmieszczać wg rozstawu elementów więzby
4. Płatwi lukarny opierać na ramie poz.4.2 za pośrednictwem poduszki betonowej
5. Przed złożeniem zamówienia sprawdzać długości elementów

STAL 18G2 - profile HEA220, kotwy St3S - pozostałe

+ - 0,00 = 129,70m n.p.m

www.msprojekt.olsztyn.pl		
<b>MS PROJEKT</b> PRACOWNIA PROJEKTOWA	mgr inż. Sławomir Szatek ul. Misia Uszatka 10/2 10-696 Olsztyn kom. 667-631-700 NIP 891-138-64-68 REGON 519580429	
Temat: Rozbudowa budynku handlowego na budynek biurowy Centrum Informacji Turystycznej w Bisztyneku ul. Findera, dz. nr 1-257/4,1-257/10		
Inwestor: Gmina Bisztynek, ul. Kościuszki 2, 11-230 Bisztynek		
Branża: Konstrukcja	Stadium: Projekt budowlano-wykonawczy	Data: 12.2011
Rysunek: Elementy konstr. cz.II		Nr rysunku: K10
		Rev: 00 Skala: 1:10
Projektant: mgr inż. Sławomir Szatek upr. bud. WAM/0144/POOK/08	Sprawdzający: inż. Tomasz Sikorski upr. bud. WAM/0056/PWOK/08	
Nemetschek Allplan2009 #1142025		