

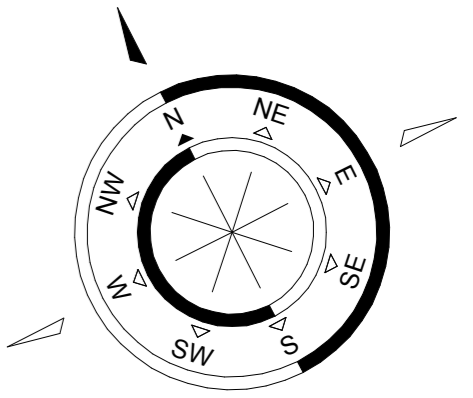
LEGENDA

- A** Granica opracowania
- Granice działek
- Projektowane ogrodzenie podziemnego zbiornika gazu propanowego o wys. 200 cm z dwiema furtkami wejściowymi
- Budynek adaptowany
- Budynek projektowany
- Wejście do budynku
- Wejście do kotłowni
- Projektowany plac pod kontener śmietnikowy
- Projektowana furтка wejściowa
- Projektowany chodnik szer.120 cm
- Miejsca postojowe
- Projektowane przyłącze wodociągowe PEØ40
- Projektowany przykanalik kanalizacji sanitarnej PVCØ160
- Projektowana podziemna instalacja gazowa PEØ32
- Złącze (szafka) kablowo-pomiarowe
- Projektowane linie kablowe nn 2xYAKY 4x70mm²

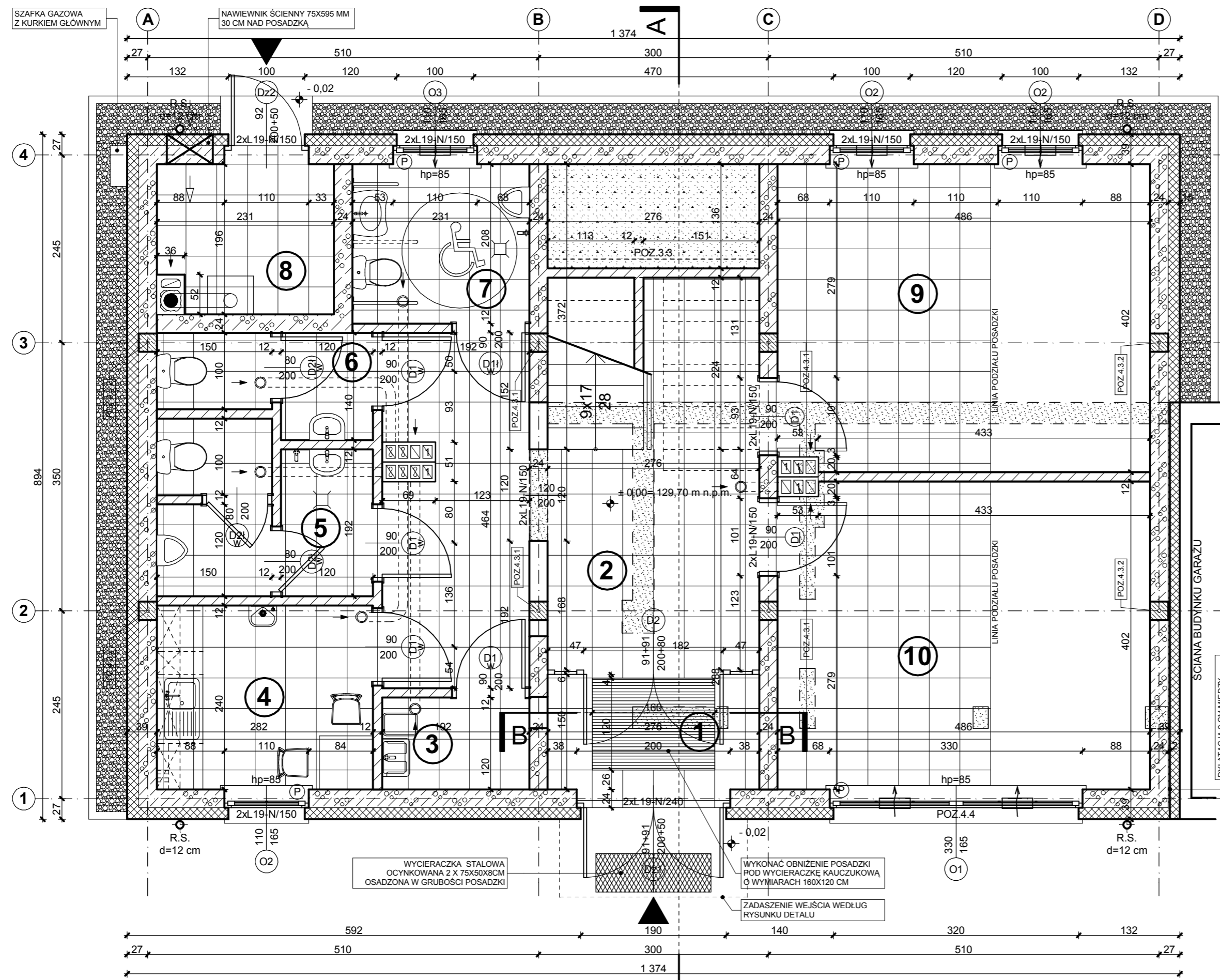
ARCHITECTUS			
PRACOWNIA PROJEKTOWA 10-686 OLSZTYN, UL. JANA BOENICKA 13/2 TEL. 504-700-878			
INWESTOR:		GMINA BISZTYNEK UL. KOŚCIUSZKI 2 11-230 BISZTYNEK	
OBIEKT: ROZBUDOWA BUDYNKU HANDLOWEGO NA BUDYNEK BIUROWY CENTRUM INFORMACJI TURYSTYCZNEJ W BISZTYNKU UL. FINDERA, DZ. NR 1-257/4, 1-257/10			
PROJEKTOWAŁ:		mgr inż. arch. Szymon Chomicki nr uprawnień proj. 5/WMOKK/2007	PODPIS:
SPRAWDZIŁ:		mgr inż. arch. Zdzisław Lepsi nr uprawnień proj. 355/87/OL	PODPIS:
TEMAT: PROJEKT ZAGOSPODAROWANIA TERENU			
BRANŻA:	DATA:	SKALA:	NR RYS.:
ARCHITEKTURA	12.2011	1:500	A/1

Oświadczam, że treść mapy, na której wykonano niniejszy projekt jest zgodna z treścią mapy zasadniczej wydanej przez PODGIK w Bartoszyczach, nr KERG 121-27/11.

RZUT PARTERU skala 1:50



UWAGA:
PRZED WYKONANIEM NALEŻY
WSZYSTKIE WYMIARY
SPRAWDZIĆ W NATURZE



ZESTAWIENIE POMIESZCZEŃ

NR POM.	NAZWA POMIESZCZENIA	POW. (M2)	WYS. POM. (NETTO)	RODZAJ POSADZKI	RODZAJ WYK. ŚCIAN	KOLOR ŚCIAN WG. NCS	MATERIAŁ COKOŁU	RODZAJ SUFITU
1	WIATROLAP	4,14	2,80/3,04	GRES WYC. KAUK.	SM	S 0510-Y10R	GRES	SFK
2	KOMUNIKACJA	22,63	2,80/3,04	GRES	SM	S 0510-Y10R	GRES	SFK
3	POMIESZCZENIE PORZĄDKOWE	2,30	2,80/3,04	GRES	SM/GL	S 0500-N	GRES	SFK
4	POMIESZCZENIE SOCJALNE	6,77	2,80/3,04	GRES	SM/GL	S 0500-N	GRES	SFK
5	W.C. PRACOWNIKÓW	5,75	2,80/3,04	GRES	SM/GL	S 0500-N	GRES	SFK
6	W.C. KOBIET	3,18	2,80/3,04	GRES	SM/GL	S 0500-N	GRES	SFK
7	W.C. NIEPEŁNOSP. I MĘŻCZYŹN	4,80	2,80/3,04	GRES	SM/GL	S 0500-N	GRES	SFK
8	KOTŁOWNIA	4,34	3,04	GR	SM	S 0500-N	GR	
9	POKÓJ BIUROWY	19,43	2,80/3,04	GRES WYK. DYW.	SM	S 0510-Y10R	GRES WYK. DYW.	SFK
10	POKÓJ BIUROWY CIT	19,43	2,80/3,04	GRES WYK. DYW.	SM	S 0510-Y10R	GRES WYK. DYW.	SFK
RAZEM POWIERZCHNIA UŻYTKOWA		92,77						

OZNACZENIA

WYC. KAUK. - WYCIERACZKA KAUCZUKOWA
SM - ŚCIANA MAŁOWANA
GL - GLAZURA
SFK - SUFIT PODWIESZONY KASETONOWY 60X60

- ISTNIEJĄCE ŚCIANY DO WYBURZENIA
- PROJEKTOWANE WYPEŁNIENIA ŚCIANA Z CEGŁY PEŁNEJ
- PROJEKTOWANY PARAPET PCV W KOLORZE BIAŁYM
- ŻALUZJE PIONOWE W KOLORZE BIAŁYM
- NAWIEWNIK HIGROSTEROWANY AKUSTYCZNY

ARCHITECTUS
PRACOWNIA PROJEKTOWA
10-686 OLSZTYN, UL. JANA BOENIGKA 13/2 TEL. 504-700-878

INWESTOR: GMINA BISZTYNEK
UL. KOŚCIUSZKI 2
11-230 BISZTYNEK

OBIEKT: ROZBUDOWA BUDYNKU HANDLOWEGO
NA BUDYNEK BIUROWY CENTRUM
INFORMACJI TURYSTYCZNEJ W BISZTYNKU
UL. FINDERA, DZ. NR 1-257/4, 1-257/10

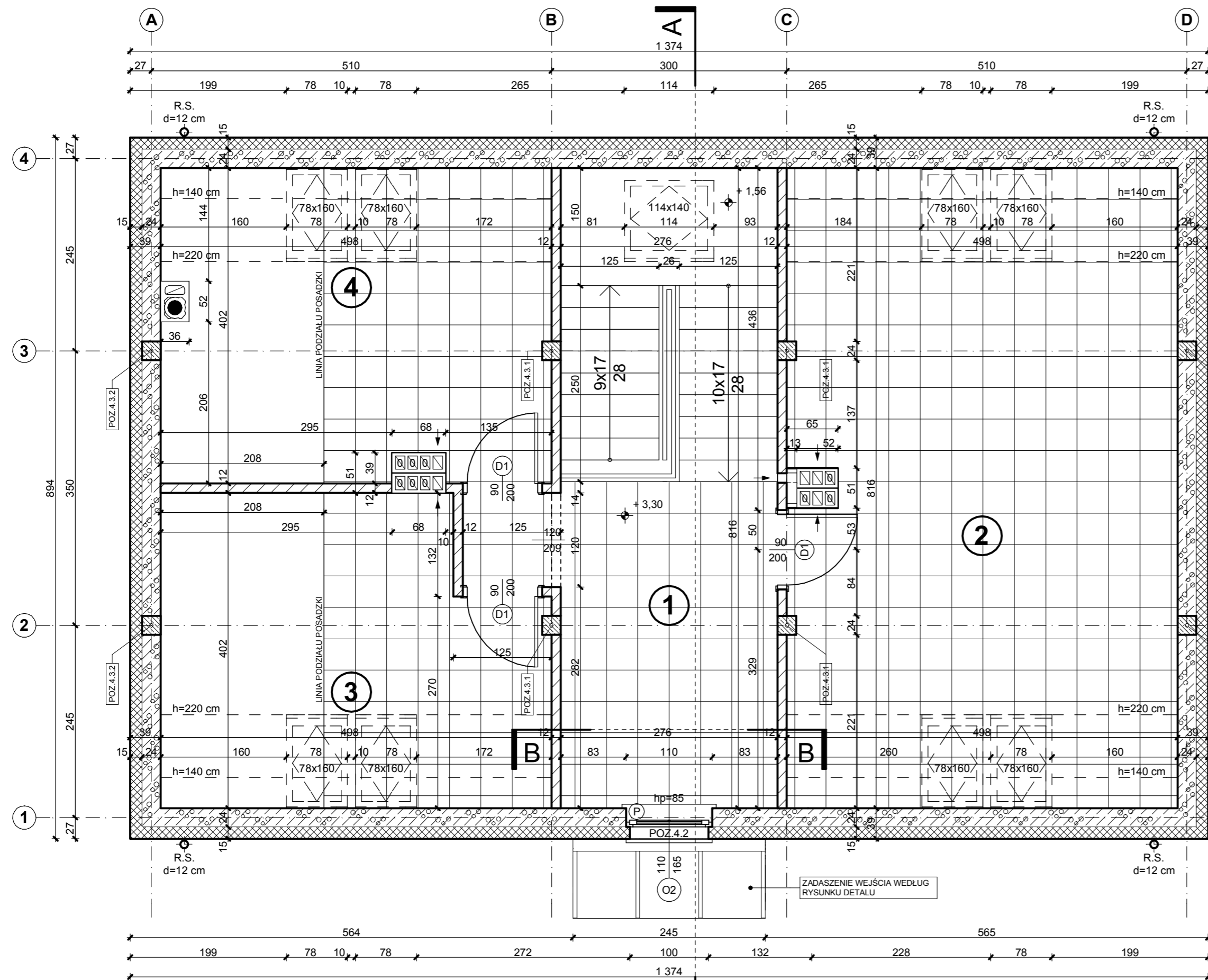
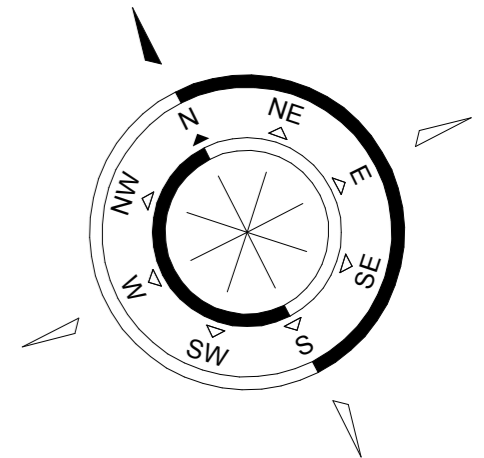
PROJEKTOWAŁ: mgr inż. arch. Szymon Chomicki
nr uprawnień proj. 5/WMOKK/2007

SPRAWDZIŁ: mgr inż. arch. Zdzisław Lepczyński
nr uprawnień proj. 355/87/OL

TEMAT: RZUT PARTERU

BRANŻA: ARCHITEKTURA **DATA:** 12.2011 **SKALA:** 1:50 **NR RYS.:** A/2

RZUT PODDASZA skala 1:50



UWAGA:
PRZED WYKONANIEM NALEŻY
WSZYSTKIE WYMIARY
SPRAWDZIĆ W NATURZE

ZESTAWIENIE POMIESZCZEŃ

NR POM.	NAZWA POMIESZCZENIA	POW. (M2)	WYS. POM. (NETTO)	RODZAJ POSADZKI	RODZAJ WYK. ŚCIAN	KOLOR ŚCIAN WG. NCS	MATERIAŁ COKOŁU	RODZAJ SUFITU
1	KOMUNIKACJA	25,24	2,80	GRES	SM	S 0510-Y10R	GRES	GK
2	POKÓJ BIUROWY	32,38	2,80	GRES	SM	S 0510-Y10R	GRES	GK
3	POKÓJ BIUROWY	14,41	2,80	GRES WYK. DYW.	SM	S 0510-Y10R	GRES WYK. DYW.	GK
4	POKÓJ BIUROWY	15,60	2,80	GRES WYK. DYW.	SM	S 0510-Y10R	GRES WYK. DYW.	GK
RAZEM POWIERZCHNIA UŻYTKOWA		87,63						

OZNACZENIA

WYC. KAUK. - WYCIERACZKA KAUCZUKOWA
SM - ŚCIANA MAŁOWANA
GL - GLAZURA
GK - SUFIT PODWIESZONY Z PŁYT GIPSOWO-KARTONOWYCH

- ISTNIEJĄCE ŚCIANY DO WYBURZENIA
- PROJEKTOWANE WYPEŁNIENIA ŚCIANA Z CEGŁY PEŁNEJ
- PROJEKTOWANY PARAPET PCV W KOLORZE BIAŁYM
- ŻALUZJE PIONOWE W KOLORZE BIAŁYM
- NAWIEWNIK HIGROSTEROWANY AKUSTYCZNY

ARCHITECTUS
PRACOWNIA PROJEKTOWA
10-686 OLSZTYN, UL. JANA BOENIGKA 13/2 TEL. 504-700-878

INWESTOR: GMINA BISZTYNEK
UL. KOŚCIUSZKI 2
11-230 BISZTYNEK

OBIEKT: ROZBUDOWA BUDYNKU HANDLOWEGO
NA BUDYNEK BIUROWY CENTRUM
INFORMACJI TURYSTYCZNEJ W BISZTYNKU
UL. FINDERA, DZ. NR 1-257/4, 1-257/10

PROJEKTOWAŁ: mgr inż. arch. Szymon Chomiccki
nr uprawnień proj. 5/WMOCK/2007

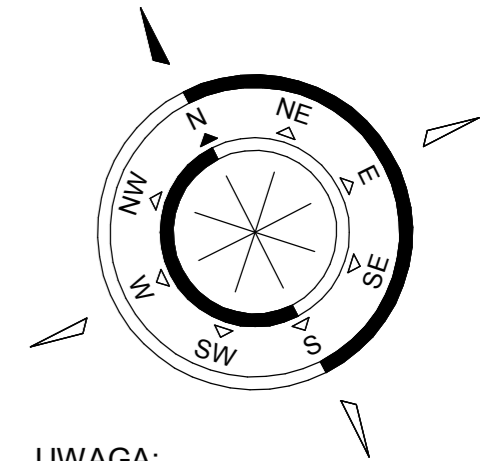
SPRAWDZIŁ: mgr inż. arch. Zdzisław Lepczy
nr uprawnień proj. 355/87/OL

TEMAT: RZUT PODDASZA

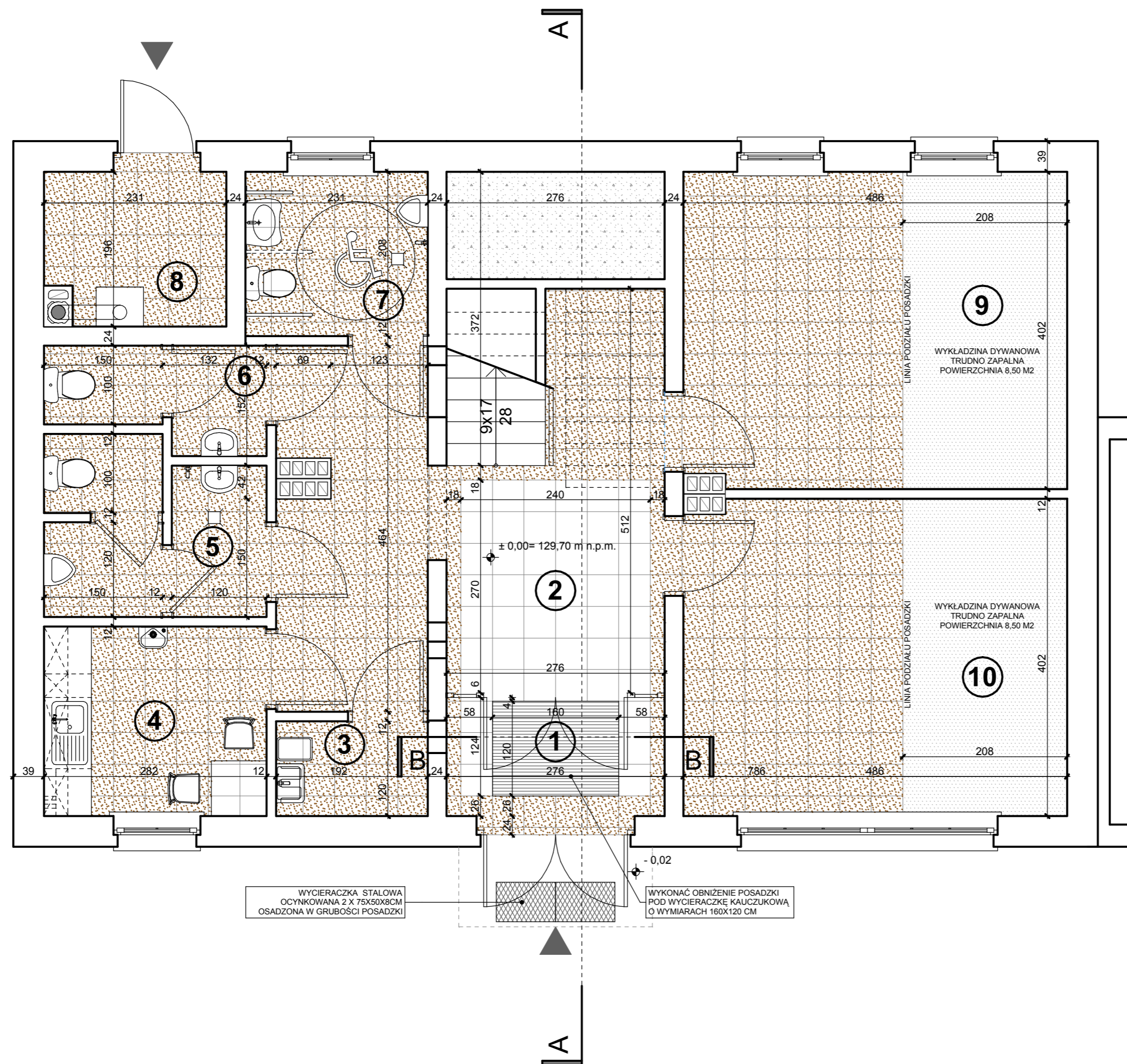
BRANŻA: ARCHITEKTURA	DATA: 12.2011	SKALA: 1:50	NR RYS.: A/3
-----------------------------	----------------------	--------------------	---------------------

RZUT PARTERU, POSADZKI

skala 1:50



UWAGA:
PRZED WYKONANIEM NALEŻY
WSZYSTKIE WYMIARY
SPRAWDZIĆ W NATURZE




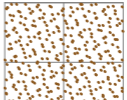
ZESTAWIENIE POMIESZCZEŃ

NR POM.	NAZWA POMIESZCZENIA	POW. (M2)	WYS. POM. (NETTO)	RODZAJ POSADZKI	RODZAJ WYK. ŚCIAN	KOLOR ŚCIAN WG. NCS	MATERIAŁ COKOŁU	RODZAJ SUFITU
1	WIATROLAP	4,14	2,80/3,04	GRES WYC. KAU.	SM	S 0510-Y10R	GRES	SFK
2	KOMUNIKACJA	22,63	2,80/3,04	GRES	SM	S 0510-Y10R	GRES	SFK
3	POMIESZCZENIE PORZĄDKOWE	2,30	2,80/3,04	GRES	SM/GL	S 0500-N	GRES	SFK
4	POMIESZCZENIE SOCJALNE	6,77	2,80/3,04	GRES	SM/GL	S 0500-N	GRES	SFK
5	W.C. PRACOWNIKÓW	5,75	2,80/3,04	GRES	SM/GL	S 0500-N	GRES	SFK
6	W.C. KOBIET	3,18	2,80/3,04	GRES	SM/GL	S 0500-N	GRES	SFK
7	W.C. NIEPEŁNOSP. I MĘŻCZYZN	4,80	2,80/3,04	GRES	SM/GL	S 0500-N	GRES	SFK
8	KOTŁOWNIA	4,34	3,04	GR	SM	S 0500-N	GR	
9	POKÓJ BIUROWY	19,43	2,80/3,04	GRES WYK. DYW.	SM	S 0510-Y10R	GRES WYK. DYW.	SFK
10	POKÓJ BIUROWY CIT	19,43	2,80/3,04	GRES WYK. DYW.	SM	S 0510-Y10R	GRES WYK. DYW.	SFK
RAZEM POWIERZCHNIA UŻYTKOWA		92,77						

OZNACZENIA

WYC. KAU. - WYCIERACZKA KAUCZUKOWA
WYK. DYW. - WYKŁADZINA DYWANOWA TRUDNO ZAPALNA
SM - ŚCIANA MAŁOWANA
GL - GLAZURA
SFK - SUFIT PODWIESZONY KASETONOWY 60X60

 GRES ANTYPOŚLIZGOWY 40X40 CM W KOLORZE JASNY BEŻ, PŁASZCZYŻNA SZER. 240 CM, DŁ. 400 CM, POWIERZCHNIA ~ 8 M2

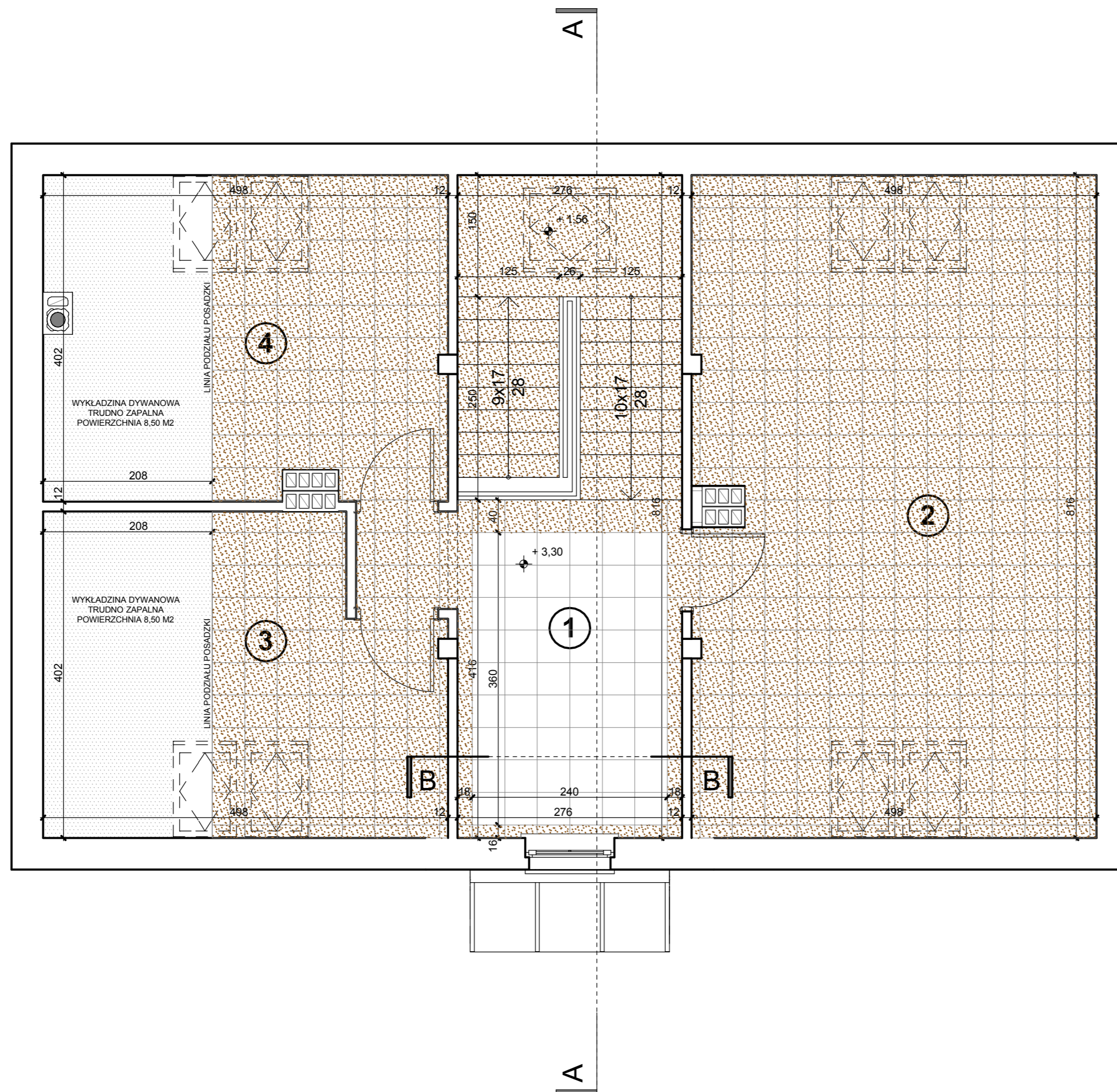
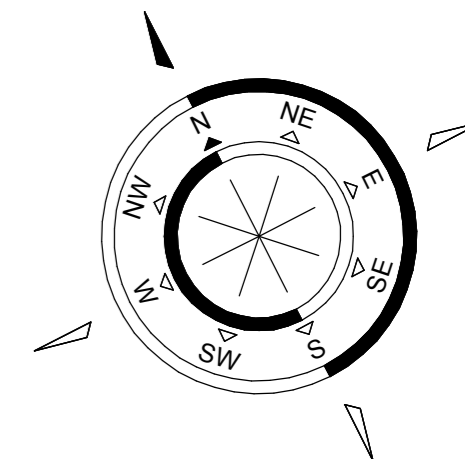
 GRES ANTYPOŚLIZGOWY 40X40 CM W KOLORZE CIEMNY BRAŻ, POWIERZCHNIA ~ 70 M2

COKOŁY WYS. 10, STOPNICE, PODSTOPNICE, BOKI BIEGÓW SCHODOWYCH, SPOCZNIK OKŁADANE GRESEM ANTYPOŚLIZGOWYM 40X40 CM W KOLORZE CIEMNY BRAŻ.

ARCHITECTUS			
PRACOWNIA PROJEKTOWA 10-686 OLSZTYN, UL. JANA BOENIGKA 13/2 TEL. 504-700-878			
INWESTOR:		GMINA BISZTYNEK UL. KOŚCIUSZKI 2 11-230 BISZTYNEK	
OBIEKT: ROZBUDOWA BUDYNKU HANDLOWEGO NA BUDYNEK BIUROWY CENTRUM INFORMACJI TURYSTYCZNEJ W BISZTYNKU UL. FINDERA, DZ. NR 1-257/4, 1-257/10			
PROJEKTOWAŁ: mgr inż. arch. Szymon Chomiccki nr uprawnień proj. 5/WMOKK/2007		PODPIS:	
SPRAWDZIŁ: mgr inż. arch. Zdzisław Lepszy nr uprawnień proj. 355/87/OL		PODPIS:	
TEMAT: RZUT PARTERU POSADZKI			
BRANŻA: ARCHITEKTURA	DATA: 12.2011	SKALA: 1:50	NR RYS.: A/4

RZUT PODDASZA, POSADZKI

skala 1:50



UWAGA:

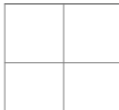
PRZED WYKONANIEM NALEŻY
WSZYSTKIE WYMIARY
SPRAWDZIĆ W NATURZE

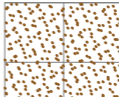
ZESTAWIENIE POMIESZCZEŃ

NR POM.	NAZWA POMIESZCZENIA	POW. (M2)	WYS. POM. (NETTO)	RODZAJ POSADZKI	RODZAJ WYK. ŚCIAN	KOLOR ŚCIAN WG. NCS	MATERIAŁ COKOŁU	RODZAJ SUFITU
1	KOMUNIKACJA	25,24	2,80	GRES	SM	S 0510-Y10R	GRES	GK
2	POKÓJ BIUROWY	32,38	2,80	GRES	SM	S 0510-Y10R	GRES	GK
3	POKÓJ BIUROWY	14,41	2,80	GRES WYK. DYW.	SM	S 0510-Y10R	GRES WYK. DYW.	GK
4	POKÓJ BIUROWY	15,60	2,80	GRES WYK. DYW.	SM	S 0510-Y10R	GRES WYK. DYW.	GK
RAZEM POWIERZCHNIA UŻYTKOWA		87,63						

OZNACZENIA

WYC. KAUK. - WYCIERACZKA KAUCZUKOWA
WYK. DYW. - WYKŁADZINA DYWANOWA TRUDNO ZAPALNA
SM - ŚCIANA MALOWANA
GL - GLAZURA
GK - SUFIT PODWIESZONY Z PŁYT GIPSOWO-KARTONOWYCH

 GRES ANTYPOŚLIZGOWY 40X40 CM
W KOLORZE JASNY BEŻ,
PŁASZCZYŻNA SZER. 240 CM, DŁ. 360 CM,
POWIERZCHNIA ~ 9 M2

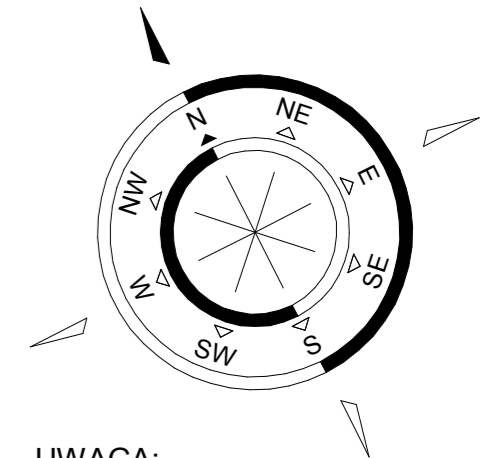
 GRES ANTYPOŚLIZGOWY 40X40 CM
W KOLORZE CIEMNY BRAŻ,
POWIERZCHNIA ~ 85 M2

COKOŁY WYS. 10, STOPNICE, PODSTOPNICE, BOKI BIEGÓW
SCHODOWYCH, SPOCZNIK OKŁADANE GRESEM
ANTYPOŚLIZGOWYM 40X40 CM W KOLORZE CIEMNY BRAŻ.

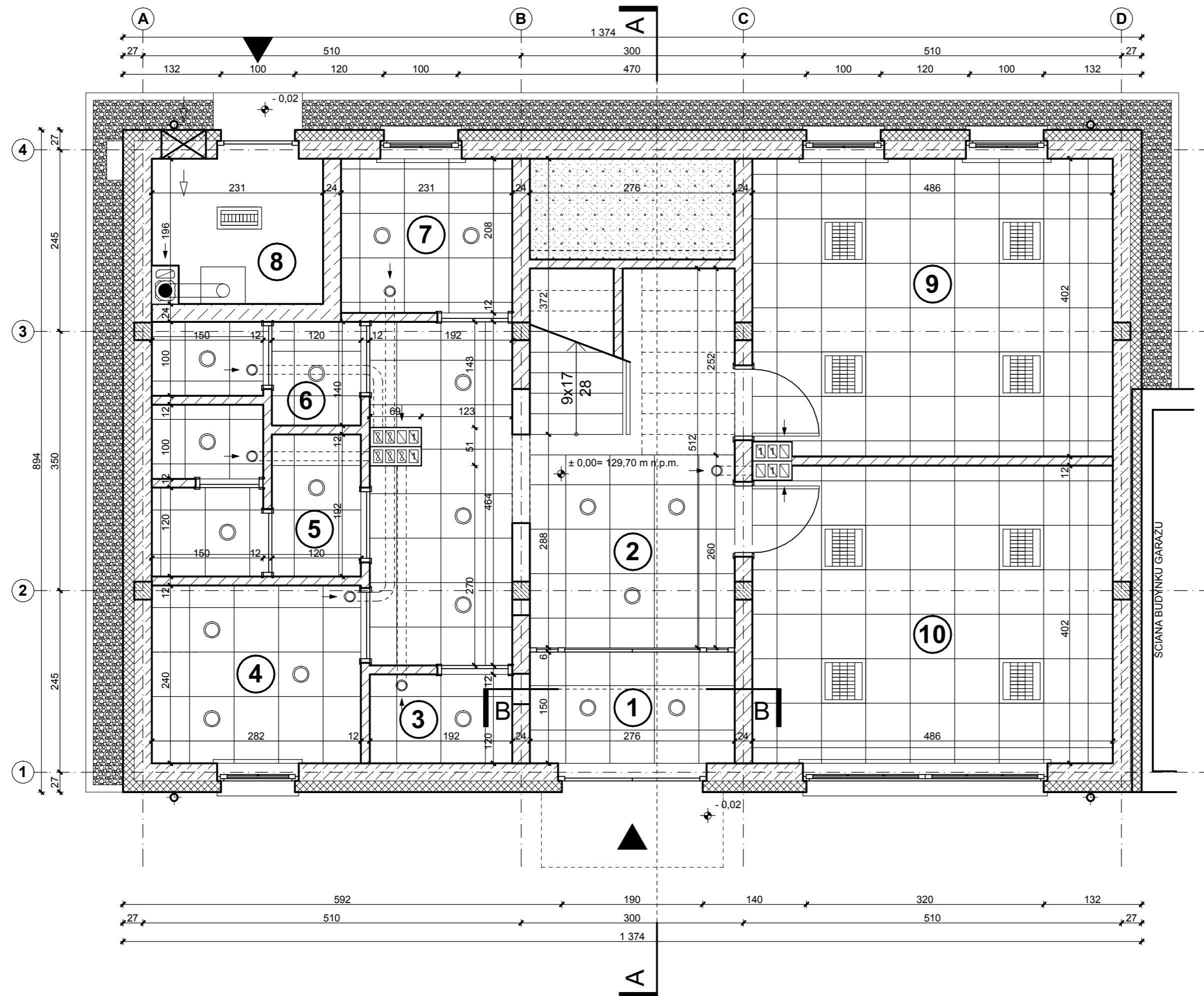
ARCHITECTUS			
PRACOWNIA PROJEKTOWA 10-686 OLSZTYN, UL. JANA BOENIGKA 13/2 TEL. 504-700-878			
INWESTOR:	GMINA BISZTYNEK UL. KOŚCIUSZKI 2 11-230 BISZTYNEK		
OBIEKT:	ROZBUDOWA BUDYNKU HANDLOWEGO NA BUDYNEK BIUROWY CENTRUM INFORMACJI TURYSTYCZNEJ W BISZTYNKU UL. FINDERA, DZ. NR 1-257/4, 1-257/10		
PROJEKTOWAŁ:	mgr inż. arch. Szymon Chomiccki nr uprawnień proj. 5/WMOKK/2007		
SPRAWDZIŁ:	mgr inż. arch. Zdzisław Lepsiy nr uprawnień proj. 355/87/OL		
TEMAT:	RZUT PODDASZA POSADZKI		
BRANŻA:	DATA:	SKALA:	NR RYS.:
ARCHITEKTURA	12.2011	1:50	A/5

RZUT PARTERU, SUFITY PODWIESZONE

skala 1:50



UWAGA:
PRZED WYKONANIEM NALEŻY
WSZYSTKIE WYMIARY
SPRAWDZIĆ W NATURZE



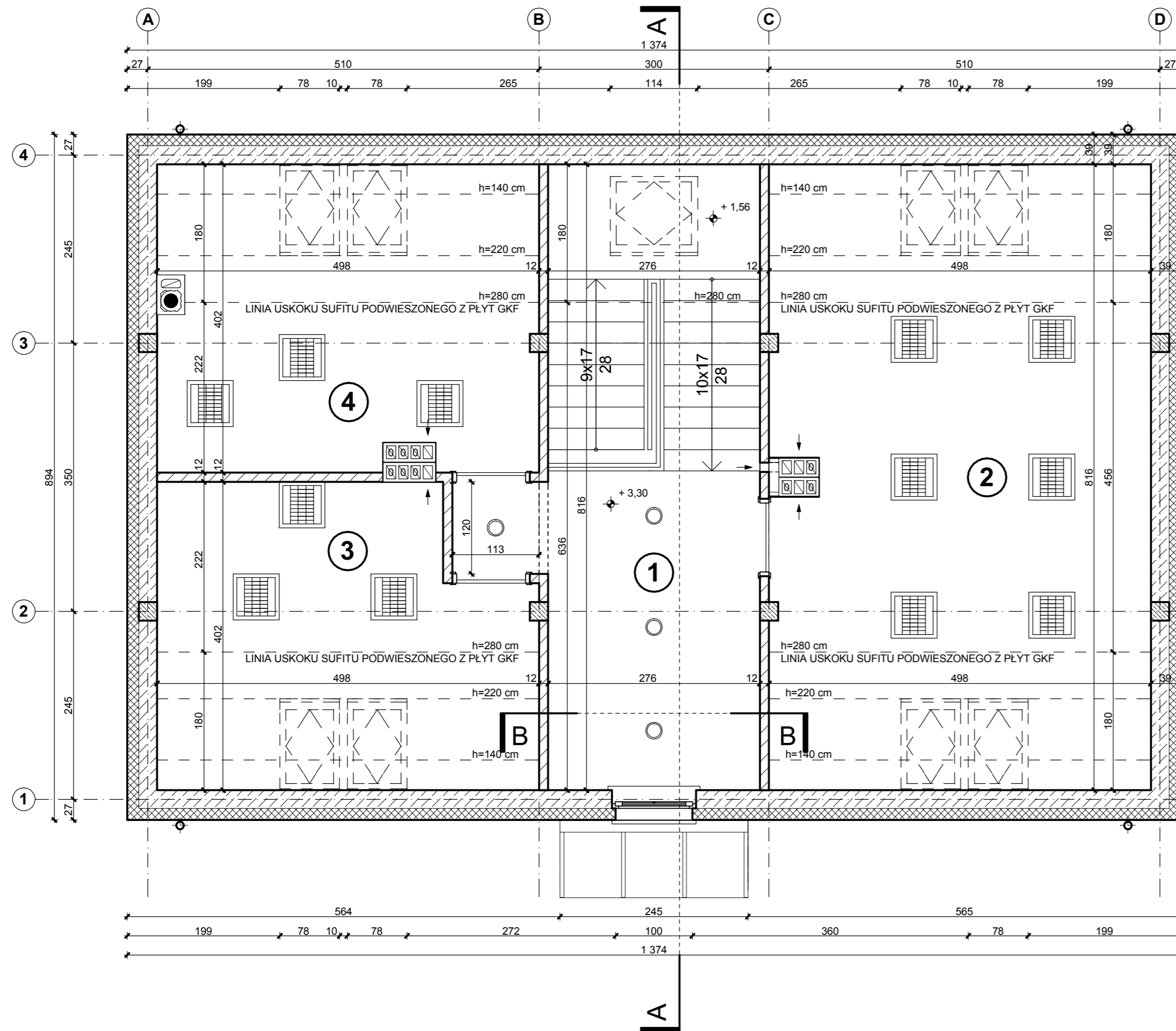
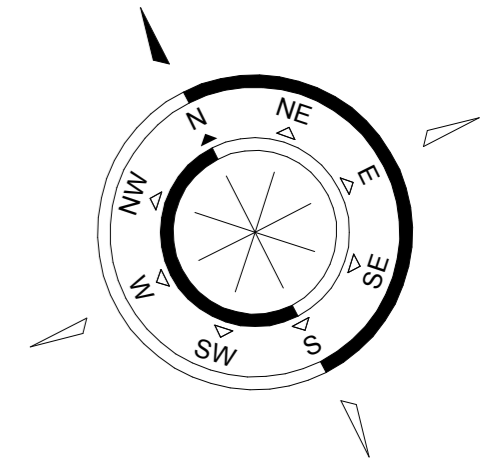
ZESTAWIENIE POMIESZCZEŃ

NR POM.	NAZWA POMIESZCZENIA	POW. (M2)	WYS. POM. (NETTO)	RODZAJ POSADZKI	RODZAJ WYK. ŚCIAN	KOLOR ŚCIAN WG. NCS	MATERIAŁ COKOŁU	RODZAJ SUFITU
1	WIATROLAP	4,14	2,80/3,04	GRES WYC. KAU.	SM	S 0510-Y10R	GRES	SFK
2	KOMUNIKACJA	22,63	2,80/3,04	GRES	SM	S 0510-Y10R	GRES	SFK
3	POMIESZCZENIE PORZĄDKOWE	2,30	2,80/3,04	GRES	SM/GL	S 0500-N	GRES	SFK
4	POMIESZCZENIE SOCJALNE	6,77	2,80/3,04	GRES	SM/GL	S 0500-N	GRES	SFK
5	W.C. PRACOWNIKÓW	5,75	2,80/3,04	GRES	SM/GL	S 0500-N	GRES	SFK
6	W.C. KOBIET	3,18	2,80/3,04	GRES	SM/GL	S 0500-N	GRES	SFK
7	W.C. NIEPEŁNOSP. I MĘŻCZYZN	4,80	2,80/3,04	GRES	SM/GL	S 0500-N	GRES	SFK
8	KOTŁOWNIA	4,34	3,04	GR	SM	S 0500-N	GR	
9	POKÓJ BIUROWY	19,43	2,80/3,04	GRES WYK. DYW.	SM	S 0510-Y10R	GRES WYK. DYW.	SFK
10	POKÓJ BIUROWY CIT	19,43	2,80/3,04	GRES WYK. DYW.	SM	S 0510-Y10R	GRES WYK. DYW.	SFK
RAZEM POWIERZCHNIA UŻYTKOWA		92,77						

ARCHITECTUS			
PRACOWNIA PROJEKTOWA 10-686 OLSZTYN, UL. JANA BOENIGKA 13/2 TEL. 504-700-878			
INWESTOR:		GMINA BISZTYNEK UL. KOŚCIUSZKI 2 11-230 BISZTYNEK	
OBIEKT: ROZBUDOWA BUDYNKU HANDLOWEGO NA BUDYNEK BIUROWY CENTRUM INFORMACJI TURYSTYCZNEJ W BISZTYNKU UL. FINDERA, DZ. NR 1-257/4, 1-257/10			
PROJEKTOWAŁ: mgr inż. arch. Szymon Chomiccki nr uprawnień proj. 5/WMOCK/2007		PODPIS:	
SPRAWDZIŁ: mgr inż. arch. Zdzisław Lepszy nr uprawnień proj. 355/87/OL		PODPIS:	
TEMAT: RZUT PARTERU SUFIITY PODWIESZONE			
BRANŻA: ARCHITEKTURA	DATA: 12.2011	SKALA: 1:50	NR RYS.: A/6

RZUT PODDASZA, SUFITY PODWIESZONE

skala 1:50



UWAGA:
PRZED WYKONANIEM NALEŻY
WSZYSTKIE WYMIARY
SPRAWDZIĆ W NATURZE

ZESTAWIENIE POMIESZCZEŃ

NR POM.	NAZWA POMIESZCZENIA	POW. (M2)	WYS. POM. (NETTO)	RODZAJ POSADZKI	RODZAJ WYK.ŚCIAN	KOLOR ŚCIAN WG. NCS	MATERIAŁ COKOŁU	RODZAJ SUFITU
1	KOMUNIKACJA	25,24	2,80	GRES	SM	S 0510-Y10R	GRES	GK
2	POKÓJ BIUROWY	32,38	2,80	GRES	SM	S 0510-Y10R	GRES	GK
3	POKÓJ BIUROWY	14,41	2,80	GRES WYK. DYW.	SM	S 0510-Y10R	GRES WYK. DYW.	GK
4	POKÓJ BIUROWY	15,60	2,80	GRES WYK. DYW.	SM	S 0510-Y10R	GRES WYK. DYW.	GK
RAZEM POWIERZCHNIA UŻYTKOWA		87,63						

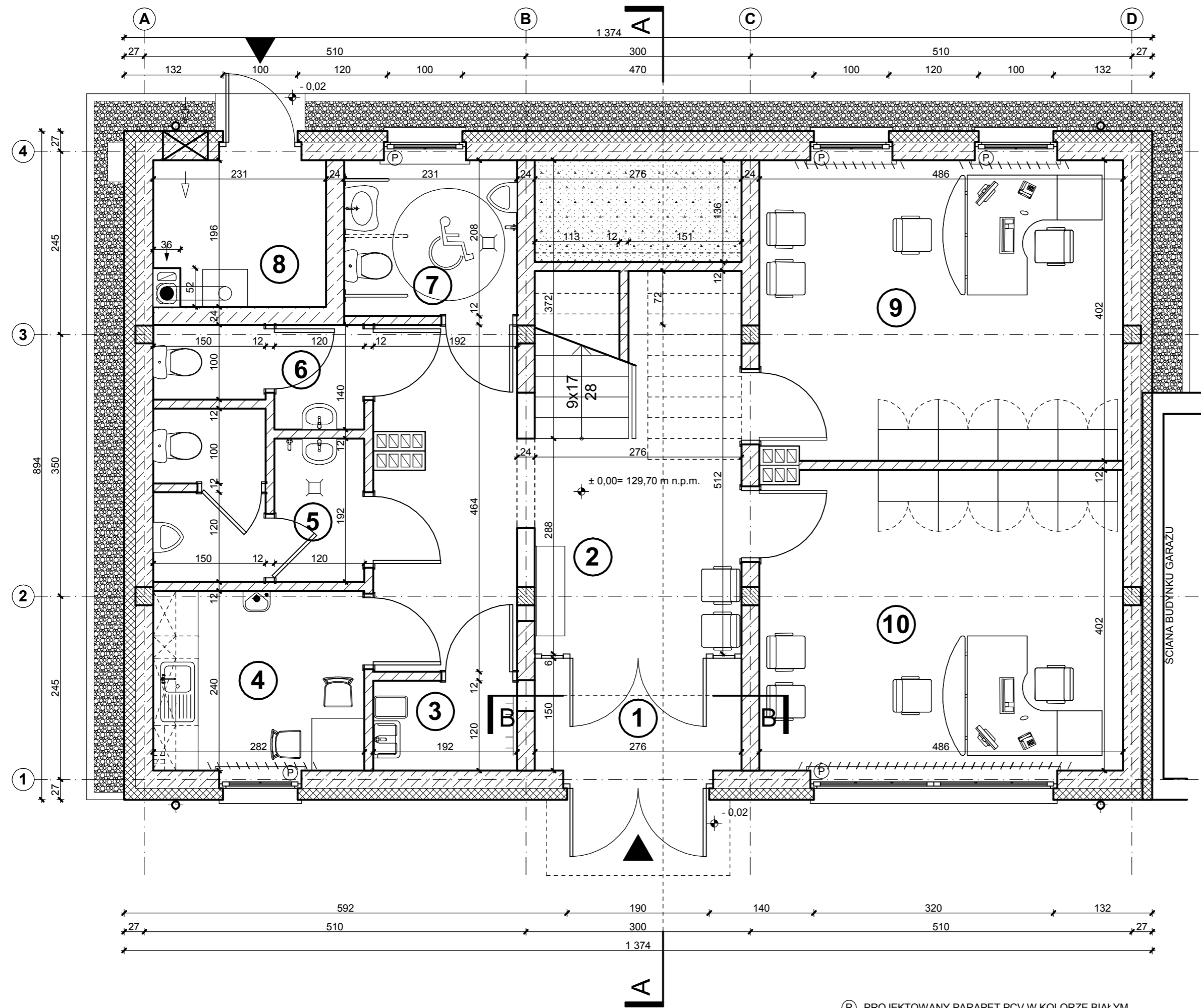
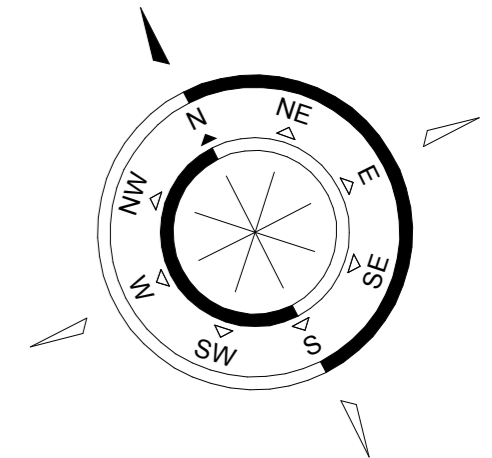
OZNACZENIA

SM - ŚCIANA MAŁOWANA
GK - SUFIT PODWIESZONY Z PŁYT GIPSOWO-KARTONOWYCH

ARCHITECTUS	
PRACOWNIA PROJEKTOWA 10-686 OLSZTYN, UL. JANA BOENIGKA 13/2 TEL. 504-700-878	
INWESTOR:	GMINA BISZTYNEK UL. KOŚCIUSZKI 2 11-230 BISZTYNEK
OBIEKT:	ROZBUDOWA BUDYNKU HANDLOWEGO NA BUDYNEK BIUROWY CENTRUM INFORMACJI TURYSTYCZNEJ W BISZTYNKU UL. FINDERA, DZ. NR 1-257/4, 1-257/10
PROJEKTOWAŁ:	mgr inż. arch. Szymon Chomiccki nr uprawnień proj. 5/WMOKK/2007
SPRAWDZIŁ:	mgr inż. arch. Zdzisław Lepszy nr uprawnień proj. 355/87/OL
TEMAT:	RZUT PODDASZA SUFITY PODWIESZONE
BRANŻA:	ARCHITEKTURA
DATA:	12.2011
SKALA:	1:50
NR RYS.:	A/7

RZUT PARTERU, ARANŻACJA

skala 1:50



ZESTAWIENIE POMIESZCZEŃ

NR POM.	NAZWA POMIESZCZENIA	POW. (M2)	WYS. POM. (NETTO)	RODZAJ POSADZKI	RODZAJ WYK. ŚCIAN	KOLOR ŚCIAN WG. NCS	MATERIAŁ COKOŁU	RODZAJ SUFITU
1	WIATROLAP	4,14	2,80/3,04	GRES WYC. KAU.	SM	S 0510-Y10R	GRES	SFK
2	KOMUNIKACJA	22,63	2,80/3,04	GRES	SM	S 0510-Y10R	GRES	SFK
3	POMIESZCZENIE PORZĄDKOWE	2,30	2,80/3,04	GRES	SM/GL	S 0500-N	GRES	SFK
4	POMIESZCZENIE SOCJALNE	6,77	2,80/3,04	GRES	SM/GL	S 0500-N	GRES	SFK
5	W.C. PRACOWNIKÓW	5,75	2,80/3,04	GRES	SM/GL	S 0500-N	GRES	SFK
6	W.C. KOBIET	3,18	2,80/3,04	GRES	SM/GL	S 0500-N	GRES	SFK
7	W.C. NIEPEŁNOSP. I MĘŻCZYZN	4,80	2,80/3,04	GRES	SM/GL	S 0500-N	GRES	SFK
8	KOTŁOWNIA	4,34	3,04	GR	SM	S 0500-N	GR	
9	POKÓJ BIUROWY	19,43	2,80/3,04	GRES WYK. DYW.	SM	S 0510-Y10R	GRES WYK. DYW.	SFK
10	POKÓJ BIUROWY CIT	19,43	2,80/3,04	GRES WYK. DYW.	SM	S 0510-Y10R	GRES WYK. DYW.	SFK
RAZEM POWIERZCHNIA UŻYTKOWA		92,77						

OZNACZENIA

WYC. KAU. - WYCIERACZKA KAUCZUKOWA
 SM - ŚCIANA MAŁOWANA
 GL - GLAZURA
 SFK - SUFIT PODWIESZONY KASETONOWY 60X60

(P) PROJEKTOWANY PARAPET PCV W KOLORZE BIAŁYM
 // // // // // ŻALUZJE PIONOWE W KOLORZE BIAŁYM

ARCHITECTUS
 PRACOWNIA PROJEKTOWA
 10-686 OLSZTYN, UL. JANA BOENIGKA 13/2 TEL. 504-700-878

INWESTOR: GMINA BISZTYNEK
 UL. KOŚCIUSZKI 2
 11-230 BISZTYNEK

OBIEKT:
 ROZBUDOWA BUDYNKU HANDLOWEGO
 NA BUDYNEK BIUROWY CENTRUM
 INFORMACJI TURYSTYCZNEJ W BISZTYNKU
 UL. FINDERA, DZ. NR 1-257/4, 1-257/10

PROJEKTOWAŁ: mgr inż. arch. Szymon Chomiccki
 nr uprawnień proj. 5/W/MOKK/2007

PODPIS:

SPRAWDZIŁ: mgr inż. arch. Zdzisław Lepsiy
 nr uprawnień proj. 355/87/OL

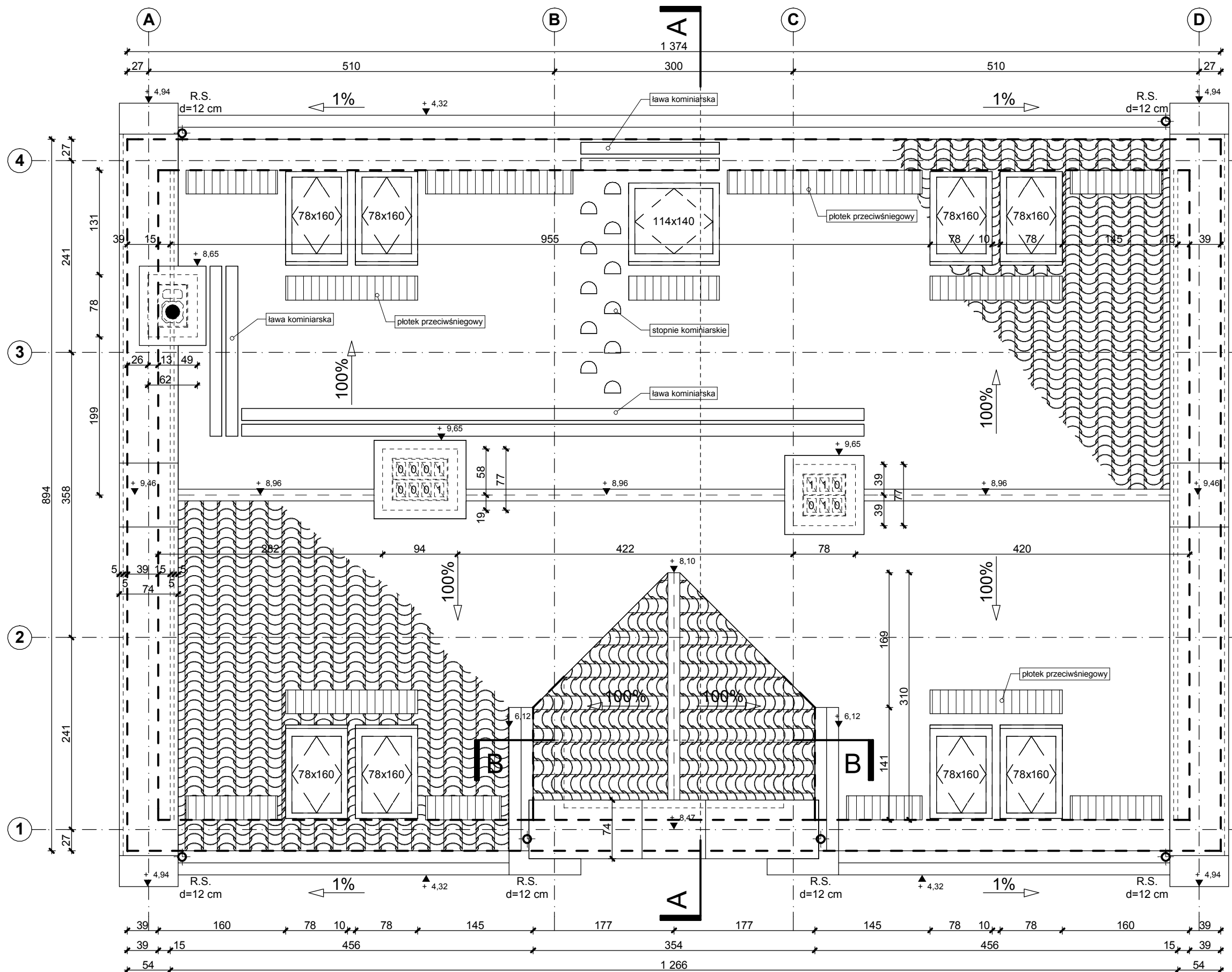
PODPIS:

TEMAT: RZUT PARTERU
 ARANŻACJA

BRANŻA: ARCHITEKTURA **DATA:** 12.2011 **SKALA:** 1:50 **NR RYS.:** A/8

RZUT DACHU

skala 1:50



UWAGA:

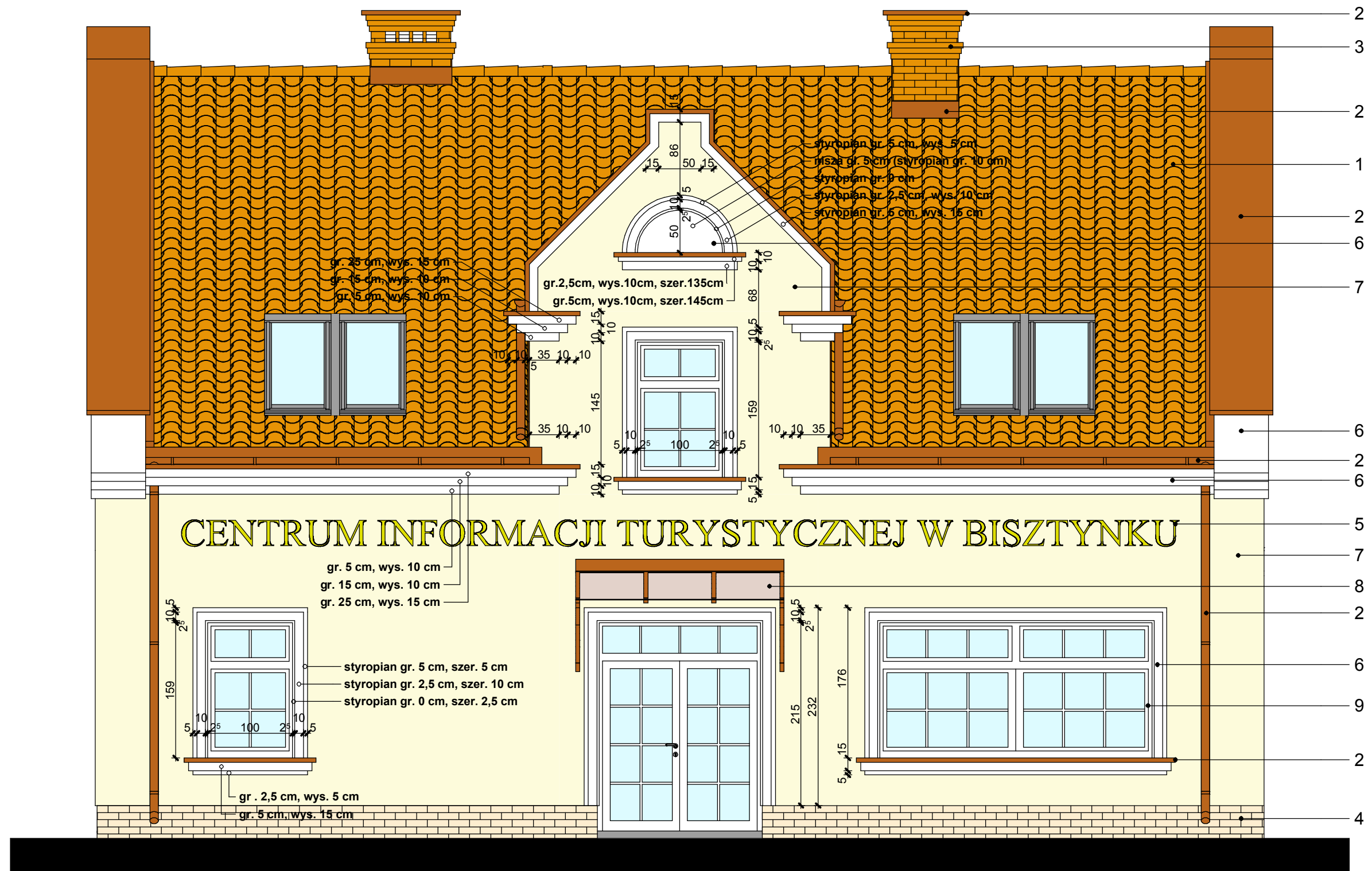
PRZED WYKONANIEM NALEŻY
WSZYSTKIE WYMIARY
SPRAWDZIĆ W NATURZE

ARCHITECTUS PRACOWNIA PROJEKTOWA 10-686 OLSZTYN, UL. JANA BOENIGKA 13/2 TEL. 504-700-878	
INWESTOR: GMINA BISZTYNEK UL. KOŚCIUSZKI 2 11-230 BISZTYNEK	
OBIEKT: ROZBUDOWA BUDYNKU HANDLOWEGO NA BUDYNEK BIUROWY CENTRUM INFORMACJI TURYSTYCZNEJ W BISZTYNKU UL. FINDERA, DZ. NR 1-257/4, 1-257/10	
PROJEKTOWAŁ: mgr inż. arch. Szymon Chomicki nr uprawnień proj. 5/WMOCK/2007	PODPIS:
SPRAWDZIŁ: mgr inż. arch. Zdzisław Lepszy nr uprawnień proj. 355/87/OL	PODPIS:
TEMAT: RZUT DACHU	
BRANŻA: ARCHITECTURA	DATA: 12.2011
SKALA: 1:50	NR RYS.: A/10

UWAGA:

- DACHÓWKA CERAMICZNA ESÓWKA W KOLORZE NATURALNYM,
- RYNNY O ŚREDNICY 15 CM Z BLACHY STALOWEJ OCYNKOWANEJ POWLEKANEJ MALOWANEJ W KOLORZE MIEDZIANYM RAL 8003,
- RURY SPUSTOWE O ŚREDNICY 12 CM Z BLACHY STALOWEJ OCYNKOWANEJ POWLEKANEJ MALOWANEJ W KOLORZE MIEDZIANYM RAL 8003,
- STYK DACHU Z KOMINAMI USZCZELNIĆ FARTUCHEM Z BLACHY STALOWEJ OCYNKOWANEJ POWLEKANEJ MALOWANEJ W KOLORZE MIEDZIANYM RAL 8003,
- OBRÓBKI BLACHARSKIE DACHU Z BLACHY STALOWEJ OCYNKOWANEJ POWLEKANEJ MALOWANEJ W KOLORZE MIEDZIANYM RAL 8003,
- ZASTOSOWAĆ WYWIETRZNIKI KALENICOWE I NAWIEWY OKAPOWE Z SYSTEMU POKRYCIA DACHOWEGO,
- DOJŚCIE DO KOMINÓW, POPRZEC OKNO DACHOWE 114X140 NA PODDASZU, STOPNIAMI KOMINIARSKIMI NA ŁAWY KOMINIARSKIE,
- PRZED WYKONANIEM NALEŻY WSZYSTKIE WYMIARY SPRAWDZIĆ W NATURZE.

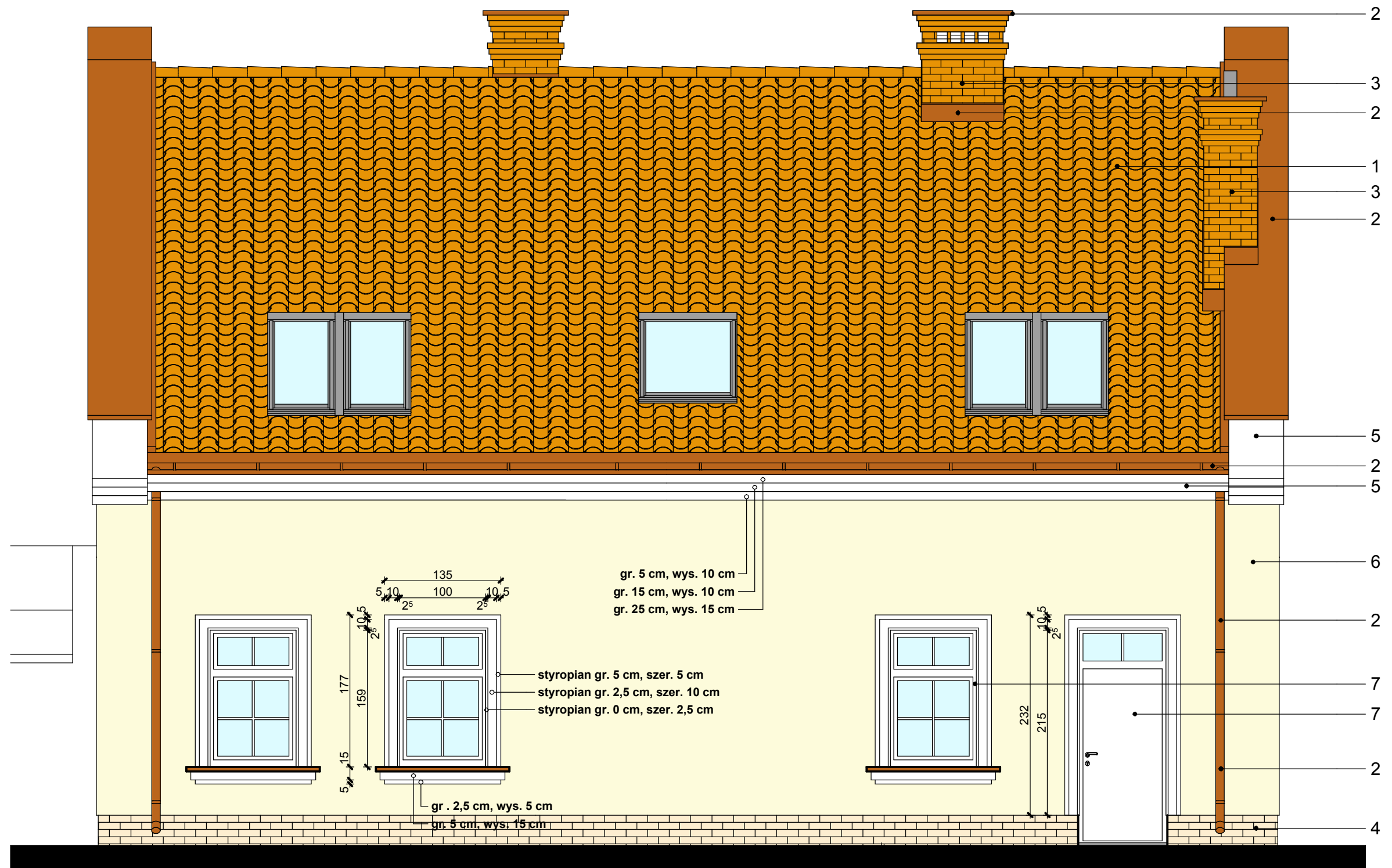
ELEWACJA FRONTOWA (POŁUDNIOWO-ZACHODNIA)



1. DACHÓWKA CERAMICZNA (ESÓWKA) W KOLORZE NATURALNYM.
2. OBRÓBKİ BLACHARSKIE DACHU, PARAPETY, RYNNY ŚR. 15 CM, RURY SPUSTOWE ŚR. 12 CM Z BLACHY STALOWEJ OCYNKOWANEJ POWLEKANEJ W KOLORZE MIEDZIANYM RAL 8003.
3. KOMINY WENTYLACYJNE I SPALINOWE WYKONANE Z PREFABRYKOWANYCH PUSTAKÓW BETONOWYCH OKŁADANE PEŁNĄ CEGŁĄ KLINKIEROWĄ W KOLORZE (DACHÓWKI) NATURALNYM, FUGA W KOLORZE GRAFITOWYM.
4. COKÓŁ POKRYTY PŁYTKAMI KLINKIEROWYMI W KOLORZE BEŻOWYM, FUGA W KOLORZE GRAFITOWYM.
5. NAPIS PRZESTRZenny Z BLACHY STALOWEJ GR. 1 CM, MALOWANEJ W KOLORZE "STAREGO ZŁOTA". LITERY WYSOKOŚCI 30 CM, STYL CZCIONKI TIMES NEW ROMAN.
6. GZYMSY, OPASKI OKIENNE I DRZWIOWE POKRYTE TYNKIEM CIENKOWARSTWOWYM, FAKTURA BARANEK 1.5 MM, FARBA SILIKATOWA W KOLORZE BIAŁYM NCS S 0502-Y.
7. ŚCIANY BUDYNKU POKRYTE TYNKIEM CIENKOWARSTWOWYM, FAKTURA BARANEK 2.5 MM, FARBA SILIKATOWA W KOLORZE JASNO-BEŻOWYM NCS S 0510-Y.
8. ZADASZENIE WEJŚCIA DO BUDYNKU, KONSTRUKCJA STALOWA MALOWANA FARBA W KOLORZE MIEDZIANYM RAL 8003, POKRYCIE SZKŁEM AKRYLOWYM BARWIONYM NA KOLOR BRĄZOWY.
9. STOLARKA OKIENNA I DRZWIOWA PCV LUB DREWNIANA, MALOWANA W KOLORZE BIAŁYM RAL 9010.

ARCHITECTUS PRACOWNIA PROJEKTOWA 10-686 OLSZTYN, UL. JANA BOENIGKA 13/2 TEL. 504-700-878	PROJEKTOWAŁ: mgr inż. arch. Szymon Chomiccki nr uprawnień proj. 5/WMOKK/2007	PODPIS:
	INWESTOR: GMINA BISZTYNEK UL. KOŚCIUSZKI 2 11-230 BISZTYNEK	SPRAWDZIŁ: mgr inż. arch. Zdzisław Lepszy nr uprawnień proj. 355/87/OL
OBIEKT: ROZBUDOWA BUDYNKU HANDLOWEGO NA BUDYNEK BIUROWY CENTRUM INFORMACJI TURYSTYCZNEJ W BISZTYNKU UL. FINDERA, DZ. NR 1-257/4, 1-257/10	TEMAT: ELEWACJA FRONTOWA (POŁUDNIOWO-ZACHODNIA)	
BRANŻA: ARCHITEKTURA	DATA: 12.2011	SKALA: 1:50
	NR RYS.: A/12	

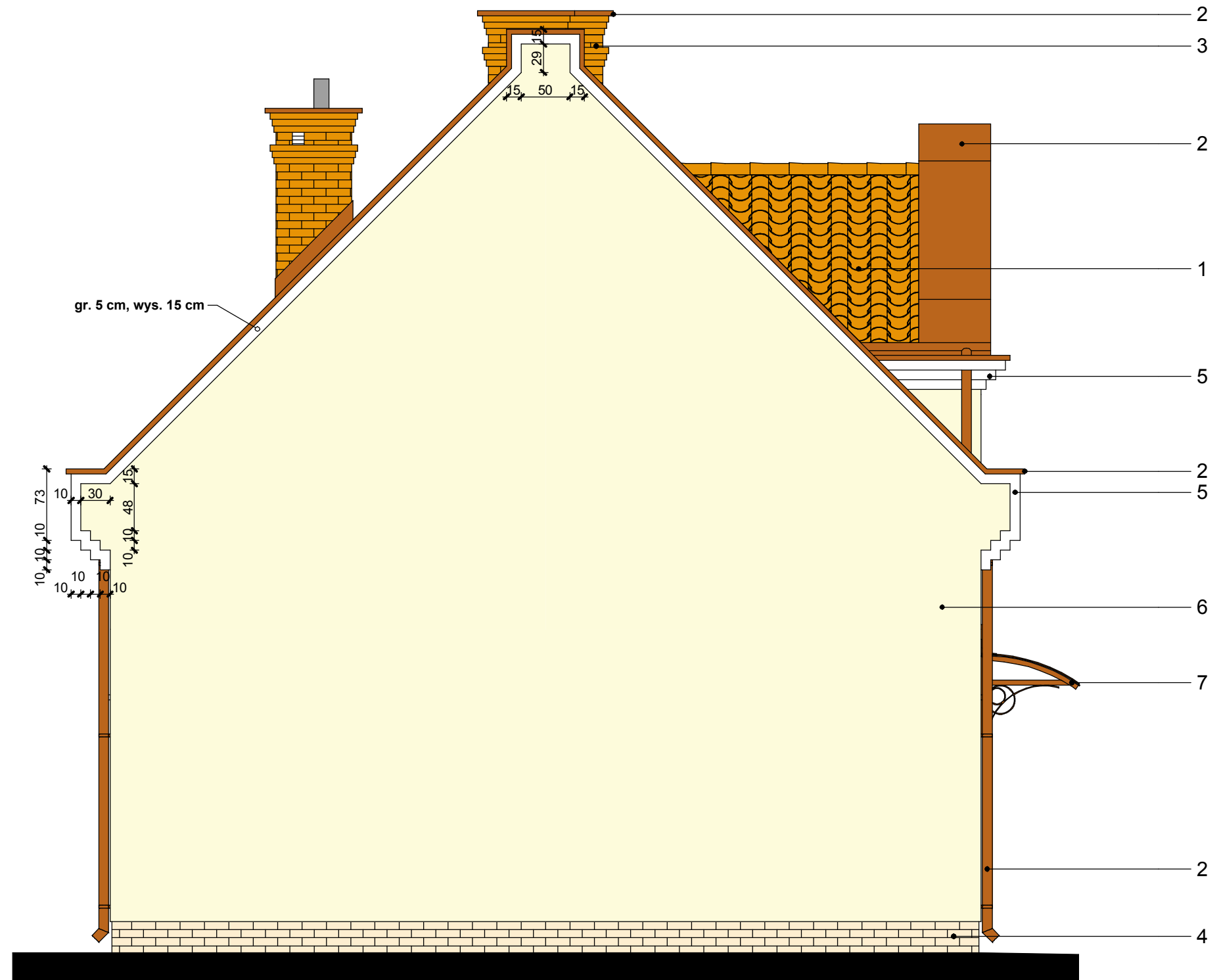
ELEWACJA TYLNA (PÓLNOCNO-WSCHODNIA)



1. DACHÓWKA CERAMICZNA (ESÓWKA) W KOLORZE NATURALNYM.
2. OBRÓBKI BLACHARSKIE DACHU, PARAPETY, RYNNY ŚR. 15 CM, RURY SPUSTOWE ŚR. 12 CM Z BLACHY STALOWEJ OCYNKOWANEJ POWLEKANEJ W KOLORZE MIEDZIANYM RAL 8003.
3. KOMINY WENTYLACYJNE I SPALINOWE WYKONANE Z PREFABRYKOWANYCH PUSTAKÓW BETONOWYCH OKŁADANE PEŁNĄ CEGŁĄ KLINKIEROWĄ W KOLORZE (DACHÓWKI) NATURALNYM, FUGA W KOLORZE GRAFITOWYM.
4. COKÓŁ POKRYTY PŁYTKAMI KLINKIEROWYMI W KOLORZE BEŻOWYM, FUGA W KOLORZE GRAFITOWYM.
5. GZYMSY, OPASKI OKIENNE I DRZWIOWE POKRYTE TYNKIEM CIENKOWARSTWOWYM, FAKTURA BARANEK 1.5 MM, FARBA SILIKATOWA W KOLORZE BIAŁYM NCS S 0502-Y.
6. ŚCIANY BUDYNKU POKRYTE TYNKIEM CIENKOWARSTWOWYM, FAKTURA BARANEK 2.5 MM, FARBA SILIKATOWA W KOLORZE JASNO-BEŻOWYM NCS S 0510-Y.
7. STOLARKA OKIENNA I DRZWIOWA PCV LUB DREWNIANA, MALOWANA W KOLORZE BIAŁYM RAL 9010.

ARCHITECTUS PRACOWNIA PROJEKTOWA 10-686 OLSZTYN, UL. JANA BOENIGKA 13/2 TEL. 504-700-878	PROJEKTOWAŁ: mgr inż. arch. Szymon Chomicki nr uprawnień proj. 5/WMOKK/2007	PODPIS:
	INWESTOR: GMINA BISZTYNEK UL. KOŚCIUSZKI 2 11-230 BISZTYNEK	SPRAWDZIŁ: mgr inż. arch. Zdzisław Lepczy nr uprawnień proj. 355/87/OL
OBIEKT: ROZBUDOWA BUDYNKU HANDLOWEGO NA BUDYNEK BIUROWY CENTRUM INFORMACJI TURYSTYCZNEJ W BISZTYNKU UL. FINDERA, DZ. NR 1-257/4, 1-257/10	TEMAT: ELEWACJA TYLNA (PÓLNOCNO-WSCHODNIA)	
BRANŻA: ARCHITECTURA	DATA: 12.2011	SKALA: 1:50
		NR RYS.: A/13

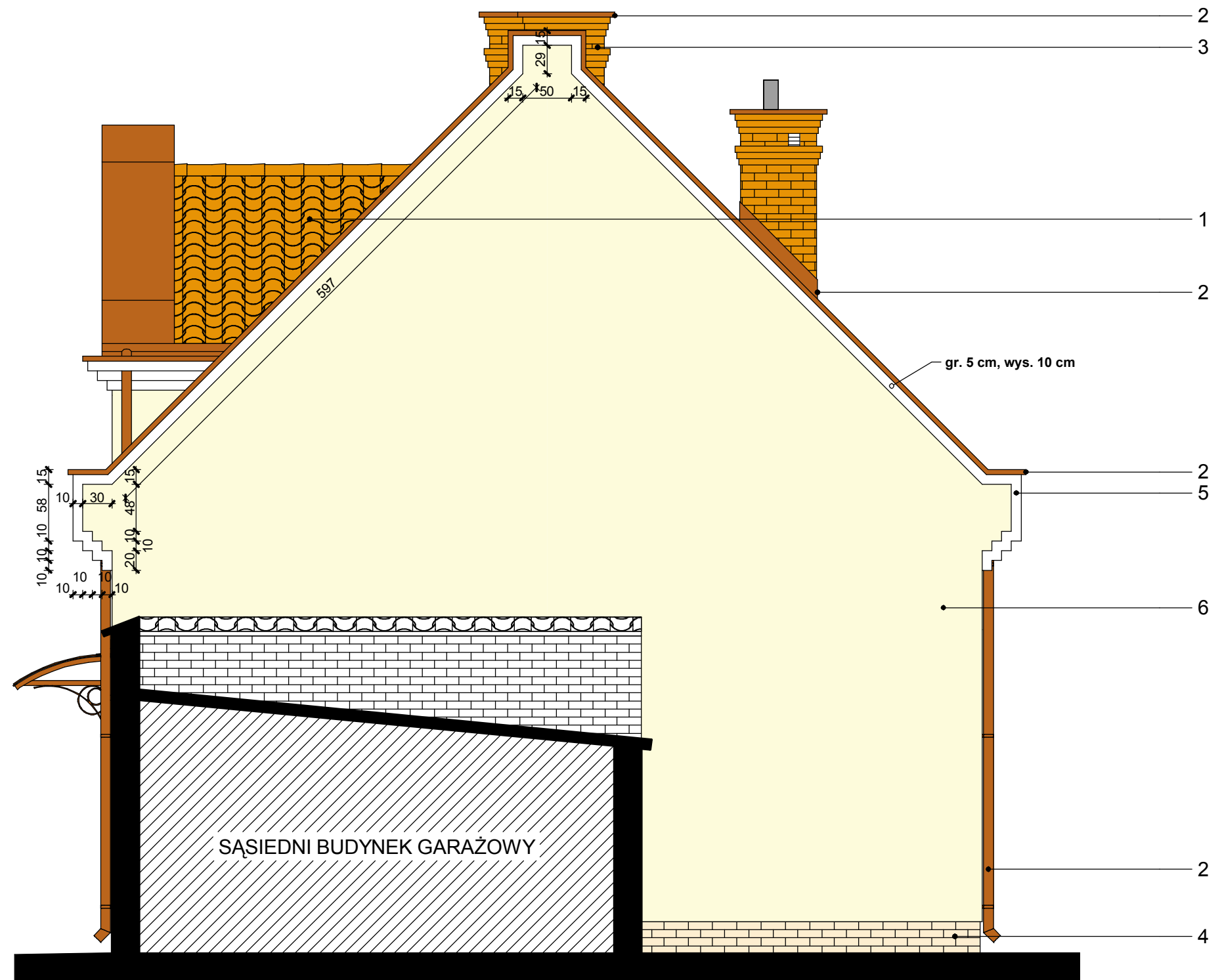
ELEWACJA BOCZNA (PÓŁNOCNO-ZACHODNIA)



1. DACHÓWKA CERAMICZNA (ESÓWKA) W KOLORZE NATURALNYM.
2. OBRÓBKI BLACHARSKIE DACHU, PARAPETY, RYNNY ŚR. 15 CM, RURY SPUSTOWE ŚR. 12 CM Z BLACHY STALOWEJ OCYNKOWANEJ POWLEKANEJ W KOLORZE MIEDZIANYM RAL 8003.
3. KOMINY WENTYLACYJNE I SPALINOWE WYKONANE Z PREFABRYKOWANYCH PUSTAKÓW BETONOWYCH OKŁADANE PEŁNĄ CEGŁĄ KLINKIEROWĄ W KOLORZE (DACHÓWKI) NATURLANYM, FUGA W KOLORZE GRAFITOWYM.
4. COKÓŁ POKRYTY PŁYTKAMI KLINKIEROWYMI W KOLORZE BEŻOWYM, FUGA W KOLORZE GRAFITOWYM.
5. GZYMSY, OPASKI OKIENNE I DRZWIOWE POKRYTE TYNKIEM CIENKOWARSTWOWYM, FAKTURA BARANEK 1.5 MM, FARBA SILIKATOWA W KOLORZE BIAŁYM NCS S 0502-Y.
6. ŚCIANY BUDYNKU POKRYTE TYNKIEM CIENKOWARSTWOWYM, FAKTURA BARANEK 2.5 MM, FARBA SILIKATOWA W KOLORZE JASNO-BEŻOWYM NCS S 0510-Y.
7. ZADASZENIE WEJŚCIA DO BUDYNKU, KONSTRUKCJA STALOWA MAŁOWANA FARBĄ W KOLORZE MIEDZIANYM RAL 8003, POKRYCIE SZKŁEM AKRYLOWYM BARWIONYM NA KOLOR BRAZOWY.

ARCHITECTUS PRACOWNIA PROJEKTOWA <small>10-686 OLSZTYN, UL. JANA BOENIGKA 13/2 TEL. 504-700-878</small>	PROJEKTOWAŁ: mgr inż. arch. Szymon Chomiccki nr uprawnień proj. 5/WMOKK/2007	PODPIS:
	INWESTOR: GMINA BISZTYNEK UL. KOŚCIUSZKI 2 11-230 BISZTYNEK	SPRAWDZIŁ: mgr inż. arch. Zdzisław Lepszy nr uprawnień proj. 355/87/OL
OBIEKT: ROZBUDOWA BUDYNKU HANDLOWEGO NA BUDYNEK BIUROWY CENTRUM INFORMACJI TURYSTYCZNEJ W BISZTYNKU UL. FINDERA, DZ. NR 1-257/4, 1-257/10	TEMAT: ELEWACJA BOCZNA (PÓŁNOCNO-ZACHODNIA)	
BRANŻA: ARCHITECTURA	DATA: 12.2011	SKALA: 1:50
		NR RYS.: A/14

ELEWACJA BOCZNA (POŁUDNIOWO-WSCHODNIA)

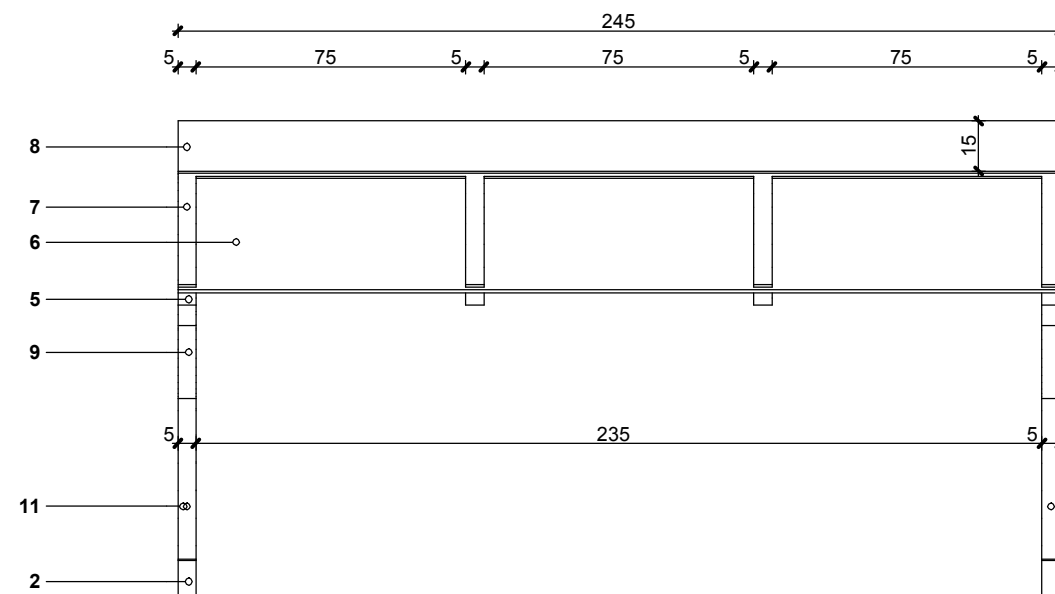


1. DACHÓWKA CERAMICZNA (ESÓWKA) W KOLORZE NATURALNYM.
2. OBRÓBKI BLACHARSKIE DACHU, PARAPETY, RYNNY ŚR. 15 CM, RURY SPUSTOWE ŚR. 12 CM Z BLACHY STALOWEJ OCYNKOWANEJ POWLEKANEJ W KOLORZE MIEDZIANYM RAL 8003.
3. KOMINY WENTYLACYJNE I SPALINOWE WYKONANE Z PREFABRYKOWANYCH PUSTAKÓW BETONOWYCH OKŁADANE PEŁNĄ CEGŁĄ KLINKIEROWĄ W KOLORZE (DACHÓWKI) NATURALNYM, FUGA W KOLORZE GRAFITOWYM.
4. COKÓŁ POKRYTY PŁYTKAMI KLINKIEROWYMI W KOLORZE BEŻOWYM, FUGA W KOLORZE GRAFITOWYM.
5. GZYMSY, OPASKI OKIENNE I DRZWIOWE POKRYTE TYNKIEM CIENKOWARSTWOWYM, FAKTURA BARANEK 1.5 MM, FARBA SILIKATOWA W KOLORZE BIAŁYM NCS S 0502-Y.
6. ŚCIANY BUDYNKU POKRYTE TYNKIEM CIENKOWARSTWOWYM, FAKTURA BARANEK 2.5 MM, FARBA SILIKATOWA W KOLORZE JASNO-BEŻOWYM NCS S 0510-Y.

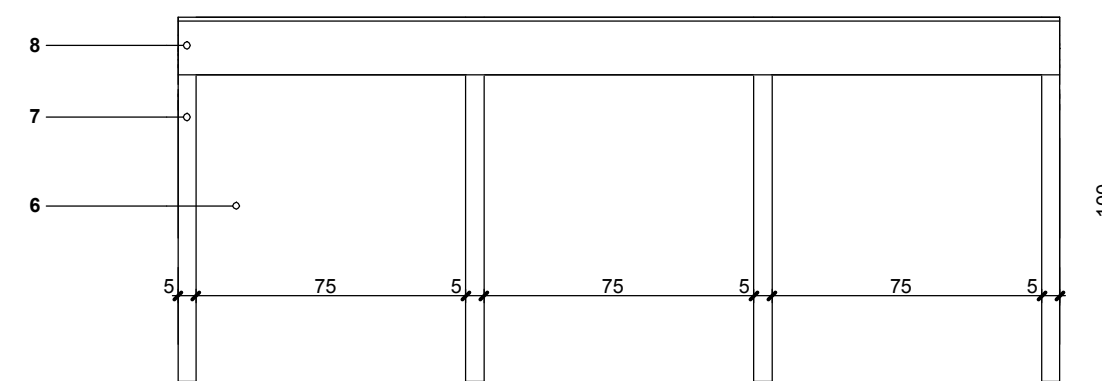
ARCHITECTUS PRACOWNIA PROJEKTOWA 10-686 OLSZTYN, UL. JANA BOENIGKA 13/2 TEL. 504-700-878	PROJEKTOWAŁ: mgr inż. arch. Szymon Chomicki nr uprawnień proj. 5/WMOKK/2007	PODPIS:
	INWESTOR: GMINA BISZTYNEK UL. KOŚCIUSZKI 2 11-230 BISZTYNEK	SPRAWDZIŁ: mgr inż. arch. Zdzisław Lepczyński nr uprawnień proj. 355/87/OL
OBIEKT: ROZBUDOWA BUDYNKU HANDLOWEGO NA BUDYNEK BIUROWY CENTRUM INFORMACJI TURYSTYCZNEJ W BISZTYNKU UL. FINDERA, DZ. NR 1-257/4, 1-257/10	TEMAT: ELEWACJA BOCZNA (POŁUDNIOWO-WSCHODNIA)	
BRANŻA: ARCHITEKTURA	DATA: 12.2011	SKALA: 1:50
		NR RYS.: A/15

DETAL ZADASZENIA

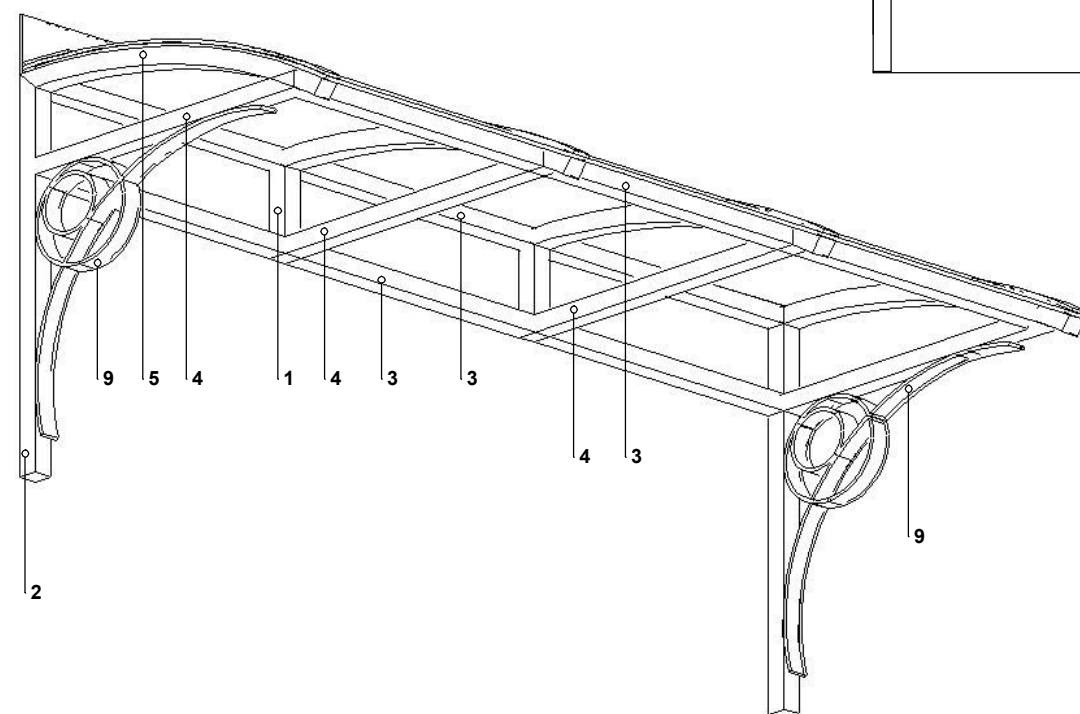
skala 1:20



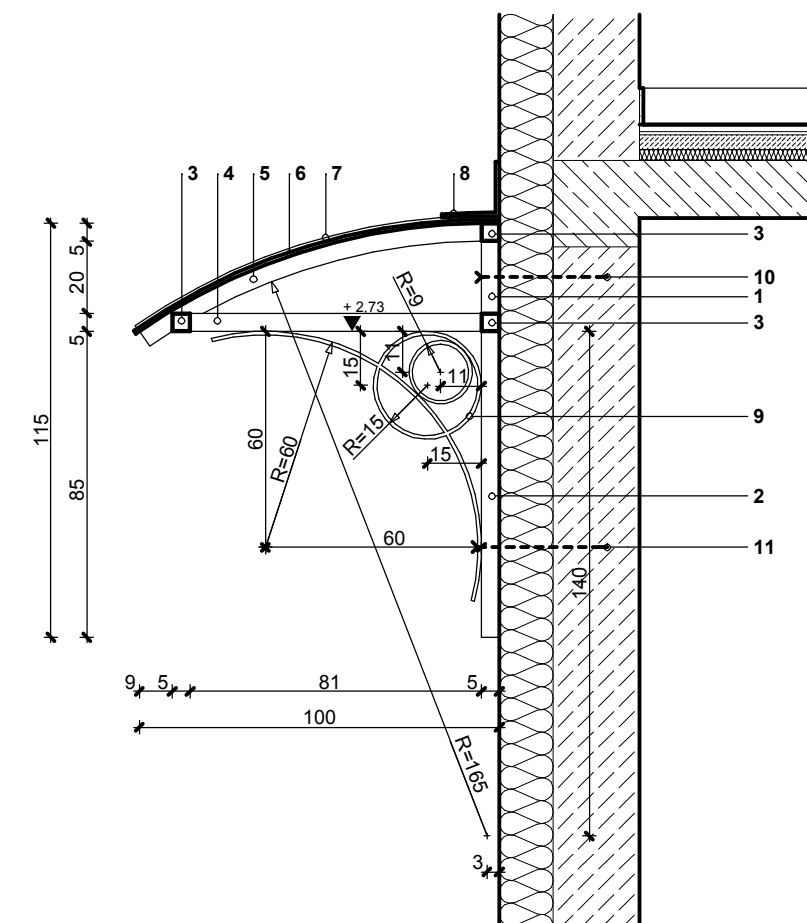
WIDOK Z PRZODU



WIDOK Z GÓRY



AKSONOMETRIA



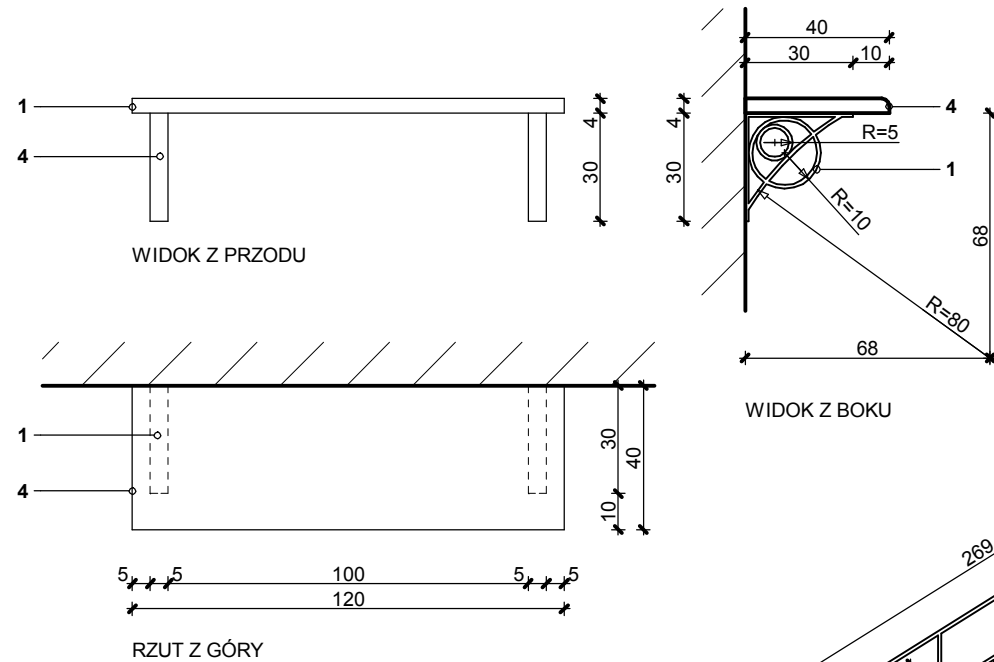
PRZEKRÓJ

UWAGA:
WSZYSTKIE ELEMENTY STALOWE KONSTRUKCJI ZADASZENIA OCYNKOWANE OGNIOWO I MALOWANE PROSZKOWO FARBĄ W KOLORZE MIEDZIANYM RAL 8003.

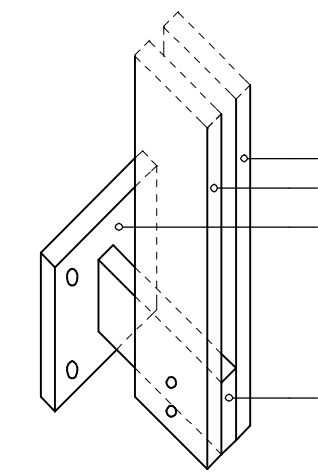
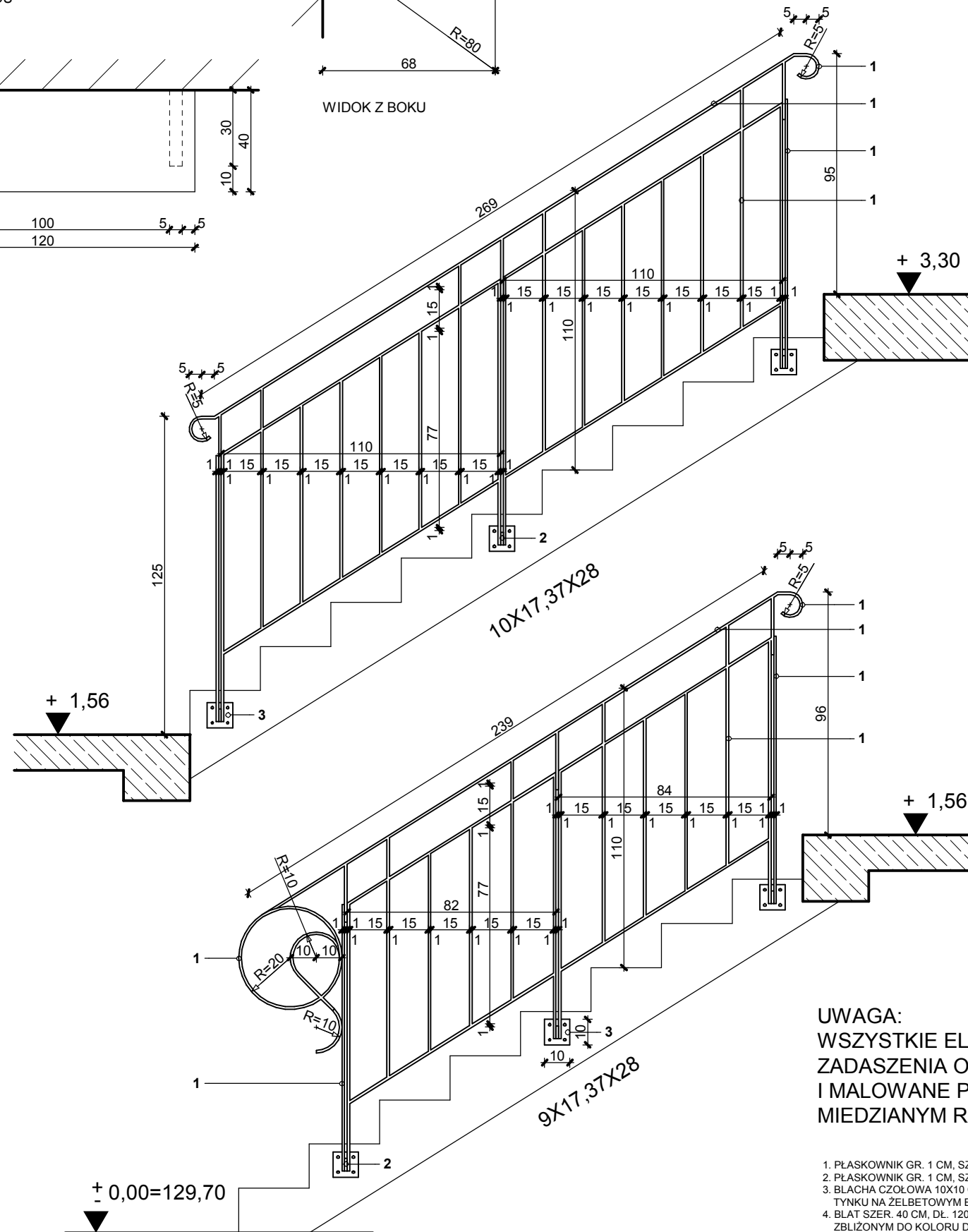
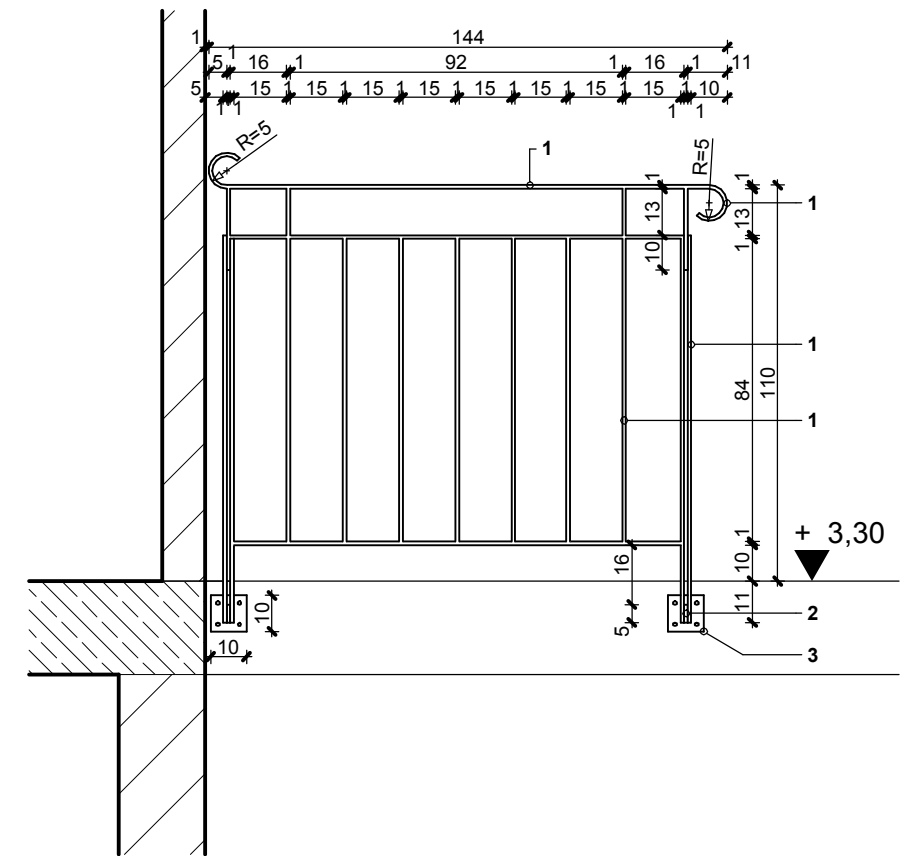
1. RURA KWADRATOWA 5X5 CM, DL. 20 CM, 4 SZT.
2. RURA KWADRATOWA 5X5 CM, DL. 85 CM, 2 SZT.
3. RURA KWADRATOWA 5X5 CM, DL. 245 CM, 3 SZT.
4. RURA KWADRATOWA 5X5 CM, DL. 81 CM, 4 SZT.
5. RURA KWADRATOWA 5X5 CM, PROMIEN GIĘCIA 165 CM, DL. 100 CM, 4 SZT.
6. SZKŁO AKRYLOWE BARWIONE NA KOLOR BRĄZOWY.
7. PROFIL ALUMINIOWY W KOLORZE RAL 8003 Z USZCZELKĄ DO ZAMOCOWANIA PRZEKRYCIA.
8. OBRÓBKĄ BLACHARSKA ZADASZENIA Z BLACHY STALOWEJ OCYNKOWANEJ, POWLEKANEJ, MALOWANEJ W KOLORZE MIEDZIANYM RAL 8003.
9. ELEMENTY WSPORNIKA ZADASZENIA WYKONANE Z GIĘTEGO PŁASKOWNIKA GR. 1 CM, SZER. 5 CM.
10. KOTWY WKLEJANE 4 SZT. DO ZAMOCOWANIA ZADASZENIA DO ŚCIANY BUDYNKU.
11. KOTWY WKLEJANE 2 SZT. DO ZAMOCOWANIA ZADASZENIA DO ŚCIANY BUDYNKU.

ARCHITECTUS			
PRACOWNIA PROJEKTOWA			
10-686 OLSZTYN, UL. JANA BOENIGKA 13/2 TEL. 504-700-878			
INWESTOR:		GMINA BISZTYNEK UL. KOŚCIUSZKI 2 11-230 BISZTYNEK	
OBIEKT:		ROZBUDOWA BUDYNKU HANDLOWEGO NA BUDYNEK BIUROWY CENTRUM INFORMACJI TURYSTYCZNEJ W BISZTYNKU UL. FINDERA, DZ. NR 1-257/4, 1-257/10	
PROJEKTOWAŁ:		PODPIS:	
mgr inż. arch. Szymon Chomicki nr uprawnień proj. 5/W/MOKK/2007			
SPRAWDZIŁ:		PODPIS:	
mgr inż. arch. Zdzisław Lepczy nr uprawnień proj. 355/87/OL			
TEMAT: DETAL ZADASZENIA			
BRANŻA:	DATA:	SKALA:	NR RYS.:
ARCHITEKTURA	12.2011	1:20	A/16

BLAT PODRĘCZNY PRZY TABLICY OGŁOSZEŃ



BALUSTRADA SCHODÓW
skala 1:20



AKSONOMETRIA - POŁĄCZENIE BALUSTRADY Z BLACHĄ CZOŁOWĄ BIEGU SCHODOWEGO.

UWAGA:
WSZYSTKIE ELEMENTY STALOWE KONSTRUKCJI ZADASZENIA OCYNKOWANE OGNIOWO I MALOWANE PROSZKOWO FARBĄ W KOLORZE MIEDZIANYM RAL 8003.

1. PŁASKOWNIK GR. 1 CM, SZER. 5 CM.
2. PŁASKOWNIK GR. 1 CM, SZER. 5 CM, DŁ. OKOŁO 11 CM.
3. BLACHA CZOŁOWA 10X10 CM, GR. 1 CM, Z CZTEREMA OTWORAMI NA ŚRUBY, OSADZONA W GRUBOŚCI TYNKU NA ŻELBETOWYM BIEGU SCHODOWYM.
4. BLAT SZER. 40 CM, DŁ. 120 CM WYKONANY NP. Z PŁYTY MEBLOWEJ GR. OKOŁO 30-40 MM W KOLORZE ZBLIŻONYM DO KOLORU DRZWI WEWNĄTRZLOKALOWYCH.

ARCHITECTUS			
PRACOWNIA PROJEKTOWA			
10-686 OLSZTYN, UL. JANA BOENIGKA 13/2 TEL. 504-700-878			
INWESTOR:		GMINA BISZTYNEK UL. KOŚCIUSZKI 2 11-230 BISZTYNEK	
OBIEKT:			
ROZBUDOWA BUDYNKU HANDLOWEGO NA BUDYNEK BIUROWY CENTRUM INFORMACJI TURYSTYCZNEJ W BISZTYNKU UL. FINDERA, DZ. NR 1-257/4, 1-257/10			
PROJEKTOWAŁ:		PODPIS:	
mgr inż. arch. Szymon Chomicki nr uprawnień proj. 5/W/MOKK/2007			
SPRAWDZIŁ:		PODPIS:	
mgr inż. arch. Zdzisław Lepszy nr uprawnień proj. 355/87/OL			
TEMAT:		BALUSTRADA SCHODÓW	
BRANŻA:	DATA:	SKALA:	NR RYS.:
ARCHITEKTURA	12.2011	1:20	A/17

ZESTAWIENIE STOLARKI OKIENNO-DRZWIOWEJ

OZNACZENIE	Dz1	Dz2	D2	D1	D1W	D1ŁW	D2ŁW
WYMIARY W ŚWIETLE OŚCIEŻNICY	Sz 91+91 Hz 200+50	92 200+50	91+91 200+80	90 200	90 200	90 200	80 200
SCHEMAT SKALA 1:100							
OPIS SKRZYDŁA I OŚCIEŻNICY	DRZWI PCV Z PRZESZKLIENIEM, DRZWI DWUSKRZYDŁOWE, DRUGIE SKRZYDŁO RYGLOWANE	DRZWI PCV PEŁNE OCIEPLONE I Z NAWIETLEM	DRZWI PCV Z PRZESZKLIENIEM, DRZWI DWUSKRZYDŁOWE, DRUGIE SKRZYDŁO RYGLOWANE	DRZWI STANDARDOWE PŁYTOWE WEWNĄTRZLOKALOWE Z OPASKĄ DRZWIOWĄ	DRZWI STANDARDOWE PŁYTOWE WEWNĄTRZLOKALOWE Z OPASKĄ DRZWIOWĄ I Z TULEJAMI WENTYLACYJNYMI	DRZWI STANDARDOWE PŁYTOWE WEWNĄTRZLOKALOWE Z OPASKĄ DRZWIOWĄ I Z TULEJAMI WENTYLACYJNYMI	DRZWI STANDARDOWE PŁYTOWE WEWNĄTRZLOKALOWE Z OPASKĄ DRZWIOWĄ I Z TULEJAMI WENTYLACYJNYMI
SZKŁO	P2 OD ZEWNĄTRZ - SZYBA BEZPIECZNA TERMOIZOLACYJNA OD WEWNĄTRZ	P2 OD ZEWNĄTRZ - SZYBA BEZPIECZNA TERMOIZOLACYJNA OD WEWNĄTRZ	BEZPIECZNE PRZEZROCZYSTE				
KOLOR	BIAŁY, RAL 9010	BIAŁY, RAL 9010	BIAŁY, RAL 9010	OKLEINA DREWNOPODOBNA W KOLORZE JASNYM, NP. BUK	OKLEINA DREWNOPODOBNA W KOLORZE JASNYM, NP. BUK	OKLEINA DREWNOPODOBNA W KOLORZE JASNYM, NP. BUK	OKLEINA DREWNOPODOBNA W KOLORZE JASNYM, NP. BUK
ZAMKI, OKUCIA	POCHWYT ZE STALI NIERDZEWNEJ OD ZEWNĄTRZ I WEWNĄTRZ	STANDARDOWE PRODUCENTA (KOLOR SREBRNY)	POCHWYT ZE STALI NIERDZEWNEJ OD ZEWNĄTRZ I WEWNĄTRZ	STANDARDOWE PRODUCENTA (KOLOR CHROM)	STANDARDOWE PRODUCENTA (KOLOR CHROM)	STANDARDOWE PRODUCENTA (KOLOR CHROM) ZAMEK ŁAZIENKOWY	STANDARDOWE PRODUCENTA (KOLOR CHROM) ZAMEK ŁAZIENKOWY
WYPOSAŻENIE DODATKOWE	1. SAMOZAMYKACZ; 2. DRZWI WYPOSAŻONE W LISTWĘ PROGOWĄ; 3. ODBOJNIK; 4. SZPROSY MIĘDZYSZYBOWE W KOLORZE BIAŁYM RAL 9010	1. SAMOZAMYKACZ; 2. DRZWI WYPOSAŻONE W LISTWĘ PROGOWĄ; 4. NAWIETLE - SZPROSY MIĘDZYSZYBOWE W KOLORZE BIAŁYM RAL 9010.	1. SAMOZAMYKACZ; 2. DRZWI WYPOSAŻONE W LISTWĘ PROGOWĄ; 3. ODBOJNIK.	ODBOJNIKI	ODBOJNIKI	ODBOJNIKI	ODBOJNIKI
KIER. OTWIERANIA	L / P	L / P	L / P	L / P	L / P	L / P	L / P
PARTER	-	-	-	-	-	-	-
PIĘTRO	-	-	-	-	-	-	-
IŁOŚĆ RAZEM	1	1	1	5	4	1	3
UWAGI:	MAKSYMALNY WSPÓŁCZYNNIK PRZENIKANIA CIEPŁA U=1,8 W/m ² K	MAKSYMALNY WSPÓŁCZYNNIK PRZENIKANIA CIEPŁA U=1,8 W/m ² K			DRZWI Z TULEJAMI WENTYLACYJNYMI	DRZWI Z TULEJAMI WENTYLACYJNYMI	DRZWI Z TULEJAMI WENTYLACYJNYMI

OZNACZENIE	O2	O2	O3		
WYMIARY W ŚWIETLE OŚCIEŻNICY	Sz 110 Hz 165	110 165	110 165	78 160	114 140
SCHEMAT SKALA 1:100					
OPIS SKRZYDŁA I OŚCIEŻNICY	OKNO PCV	OKNO PCV	OKNO PCV	DREWNO SOSNOWE KLEJONE WARSZTOWO, TRZYKROTNIE POKRYWANE IMPREGNATEM I LAKIEREM	DREWNO SOSNOWE KLEJONE WARSZTOWO, TRZYKROTNIE POKRYWANE IMPREGNATEM I LAKIEREM
SZKŁO	P2 OD ZEWNĄTRZ - SZYBA BEZPIECZNA TERMOIZOLACYJNA OD WEWNĄTRZ	P2 OD ZEWNĄTRZ - SZYBA BEZPIECZNA TERMOIZOLACYJNA OD WEWNĄTRZ	P2 OD ZEWNĄTRZ - SZYBA BEZPIECZNA TERMOIZOLACYJNA OD WEWNĄTRZ	SZYBA HARTOWANA OD ZEWNĄTRZ, SZYBA BEZPIECZNA KLEJONA TERMOIZOLACYJNA OD WEWNĄTRZ	SZYBA HARTOWANA OD ZEWNĄTRZ, SZYBA BEZPIECZNA KLEJONA TERMOIZOLACYJNA OD WEWNĄTRZ
KOLOR	BIAŁY, RAL 9010	BIAŁY, RAL 9010	BIAŁY, RAL 9010		
ZAMKI, OKUCIA	OKNO ROZWIERALNO - UCHYLNE	OKNO ROZWIERALNO - UCHYLNE	OKNO ROZWIERALNO - UCHYLNE	OKNO DACHOWE KŁAPOWO-OBROTOWE	OKNO DACHOWE (WYLĄZ DACHOWY) KŁAPOWO-OBROTOWE
WYPOSAŻENIE DODATKOWE	1. PARAPETY ZEWNĘTRZNE - BLACHA STALOWA OCYNKOWANA POWLEKANA W KOLORZE MIĘDZIANYM RAL 8003. 2. NAWIETNIK HIGROSTEROWANY AKUSTYCZNY.	1. PARAPETY ZEWNĘTRZNE - BLACHA STALOWA OCYNKOWANA POWLEKANA W KOLORZE MIĘDZIANYM RAL 8003. 2. NAWIETNIK HIGROSTEROWANY AKUSTYCZNY.	1. PARAPETY ZEWNĘTRZNE - BLACHA STALOWA OCYNKOWANA POWLEKANA W KOLORZE MIĘDZIANYM RAL 8003. 2. NAWIETNIK HIGROSTEROWANY AKUSTYCZNY. 3. SZYBY OKNA OKLEIĆ OD WEWNĄTRZ FOLIĄ MATOWĄ W KOLORZE BIAŁYM.	KŁAPKA WENTYLACYJNA W GÓRNEJ CZĘŚCI OKNA.	
PARTER	1	1	1	1	1
PIĘTRO	-	-	-	-	-
IŁOŚĆ RAZEM	1	4	1	8	1
UWAGI:	MAKSYMALNY WSPÓŁCZYNNIK PRZENIKANIA CIEPŁA U=1,5 W/m ² K	MAKSYMALNY WSPÓŁCZYNNIK PRZENIKANIA CIEPŁA U=1,5 W/m ² K	MAKSYMALNY WSPÓŁCZYNNIK PRZENIKANIA CIEPŁA U=1,5 W/m ² K	MAKSYMALNY WSPÓŁCZYNNIK PRZENIKANIA CIEPŁA U=1,4 W/m ² K	MAKSYMALNY WSPÓŁCZYNNIK PRZENIKANIA CIEPŁA U=1,4 W/m ² K

UWAGA:

- WYMIARY OKIEN I DRZWI W ŚWIETLE OŚCIEŻY;
- WYMIARY DRZWI I OKIEN DOSTOSOWAĆ DO WYMAGAŃ PRODUCENTA;
- DOSTAWCA STOLARKI MUSI DOKONAĆ INWENTARYZACJI WŁASNEJ PRZED PRZYSTĄPIENIEM DO PRODUKCJI.

ARCHITECTUS			
PRACOWNIA PROJEKTOWA			
10-686 OLSZTYN, UL. JANA BOENIGKA 13/2 TEL. 504-700-878			
INWESTOR:		GMINA BISZTYNEK UL. KOŚCIUSZKI 2 11-230 BISZTYNEK	
OBIEKT:			
ROZBUDOWA BUDYNKU HANDLOWEGO NA BUDYNEK BIUROWY CENTRUM INFORMACJI TURYSTYCZNEJ W BISZTYNKU UL. FINDERA, DZ. NR 1-257/4, 1-257/10			
PROJEKTOWAŁ:		PODPIS:	
mgr inż. arch. Szymon Chomiccki nr uprawnień proj. 5/WMOKK/2007			
SPRAWDZIŁ:		PODPIS:	
mgr inż. arch. Zdzisław Lepszy nr uprawnień proj. 355/87/OL			
TEMAT: ZESTAWIENIE STOLARKI OKIENNO-DRZWIOWEJ			
BRANŻA:	DATA:	SKALA:	NR RYS.:
ARCHITEKTURA	12.2011	1:100	A/18