

Opis do wykonania rzeźby św. Zygryda (Jerzego) pokonującego smoka.

Należy wykonać jak najbardziej wierną kopię w stosunku do oryginalnej rzeźby przedstawionej na fotografii.

Do wykonania rzeźby należy użyć materiału trwałego, odpornego na warunki atmosferyczne tj. na przykład ze sztucznego piaskowca lub materiału równoważnego lub lepszego.

Wysokość rzeźby ok. 160 nie mniej niż 155cm



Opis do wykonania 4 tablic upamiętniających ofiary I Wojny Światowej

Tablice należy wykonać jako tablice mosiężne z inskrypcjami przedstawiającymi poniższy tekst.

Rodzaj czcionki należy dopasować do charakteru pomnika i przed wykonaniem uzyskać zatwierdzenie

Zamawiającego :

<p><b>Bischofstein</b> <b>1914</b> August Lange Otto Czibulinski Bernhard Kalski Andreas Will Bernhard Gerigk Dr. Paul Fechner Peter Reiß August Höhnke Franz Witt August Block August Thiel Andreas Klage Adalbert Schulz Franz Neubauer Bernhard Bordihn Dominikus Siegmund Josef Fuhge Hugo Holk Valentin Engling Franz Gillmann Hubert Fox Hermann Jankowski Adalbert Tietz Bernhard Reddig Bernhard Wischnewski Andreas Zimmermann Franz Mowitz <b>1915</b> Franz Nitsch Franz Kewitz Anton Rose Andreas Walchski Josef Meyer August Käsling Franz Hermann Josef Korioth Aloysius Masuth Franz Instenberg Karl Wittky</p>	<p>Andreas Rückwald Johann Saalman August Bordihn Anton Reiß Josef Pohl Paul Holk Leo Freitag Franz Wermter Bernhard Bergmann Otto Holk Franz Thiel Josef Schwark Gustav Hohmann Gustav Schlegel Anton Brock Josef Heinke Adalbertus Koll Josef Lunkwitz Andreas Both Bernhard Klein Franz Knobbe Fritz Bergenroth Alfred Krüger Paul Wings <b>1916</b> Franz Konegen Franz Fox Josef Boenke Julius Masuth August Hoppe Josef Friese Franz Kroll Josef Böhnke Franz Milewski Franz Tietz Andreas Drews Josef Behrendt Bernhard Thiedig Erich Buchholz Anton Barann Franz Block  Anton Bierwald Karl Klein August Bähr Gustav Girulat Emil Schrenk Fritz Ziehdon</p>	<p><b>1918</b> Franz Pohl Johannes Langpohl Viktor Meyer Franz Groß Bernhard Reiß Emil Weinberg Jakob Tenus Franz Zakowski Johann Schulzki Adalbert Behrendt Franz Braun Anton Gebremski Josef Pohl Franz Wölki Josef Weiß Bernhard Pokolm Josef Kellmann Otto Klage Josef Neubauer Franz Will Josef Kretschmann Hugo Maletzki August Schröter Josef Funk Bernhard Kaesling Valentin Batzel Paul Seidler Karl Rehaag Richard Rohn Herrmann Bähr Josef Zimmermann Dominikus Witt August Gebler Karl Kinder Otto Orzelak</p>	<p><b>1919</b> Josef Kurzbach <b>1920</b> Gregor Reiß <b>Damerau</b> Johannes Reiß Bernhard Rittel Thadäus Boenigk Franz Bönigk Bernhard Reiß Franz Thiel Victor Thiel Anton Schwarz Julius Matthe <b>Gerthen</b> Franz Wunderlich Josef Poschmann Karl Schwark Valentin Reimann August Thiel Josef Behlau Franz Gerigk Josef Lange Friedrich Schmidtke Helmut Peter <b>Klackendorf, Dorf u. Gut</b> Valentin Besner Johann Reddig August Sett Otto Kretschmann Valentin Lignau Anton Milewski Hermann Strehl Josef Sett Hugo Görigk Gustav Neumann Hermann Peters Heinrich Stamm <b>Senkitten</b> Johann Grunwald Leo Poschmann</p>
--	---	--	--

Parametry techniczne projektowanych elementów instalacji fontanny:

1. Układ wyposażać w czujnik poziomu wody w niecce dla kontroli właściwego poziomu wody i w razie konieczności jej automatycznego dopuszczenia
2. Zbiornik przelewowy wyposażać w filtr piaskowy z pompą.
3. Układ wyposażać w automatyczny system pomiaru jakości wody i dozowania chemii.
4. Woda po uzdatnieniu będzie kierowana na dysze fontanny a układ przelewowy będzie wodę zbierał i kierował do zbiornika przelewowego.

Dysza 4 mm z regulacją kątową +/- 12

FONTANA FOUNTAINS

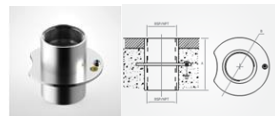
Gwint ¼ cala



Przeście przez beton

TC – 150 GW/GW 1 ½ ”

FONTANA FOUNTAINS



Puszka podłączeniowa JM 154 GZ 1 ½

FONTANA FOUNTAINS

- średnica kabla 8-15 mm

- ilość dławików 4



Pompa MESSNER eco-Tec 2 20000

- napięcie 230V

- moc silnika 0,195 kW



KOSZ SSĄCY YF 150

średnica otworów 4 mm

FONTANA FOUNTAINS



**FILTR**

05-04-53

Przepływ do 25 m<sup>3</sup>/h

Siatka filtrująca stal nierdzewna 1 mm



**Pompa do Rząpi**

**OPTIMA MS EBARA**



**SZAFKA STERUJĄCA – zasilanie 400V**

- obudowa, stal malowana proszkowa;
- zegar sterujący programowalny pomp atrakcji
- automat astronomiczny oświetlenia fontanny;
- wyłącznik różnicowo-prądowy;
- wyłączniki nadmiarowo-prądowe (komplet);
- zestaw kontrolki pomp, zasilania;
- transformatory do oświetlenia;
- zasilanie wentylacji komory;
- zasilanie grzejnika komory;
- zasilanie oświetlenia komory;
- gniazdo 230V AC ( w szafie);