

ZESTAWIENIE ELEMENTÓW KONSTRUKCJI DACHU

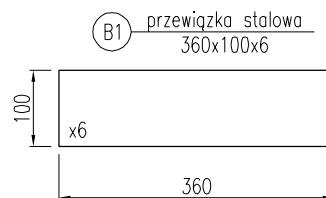
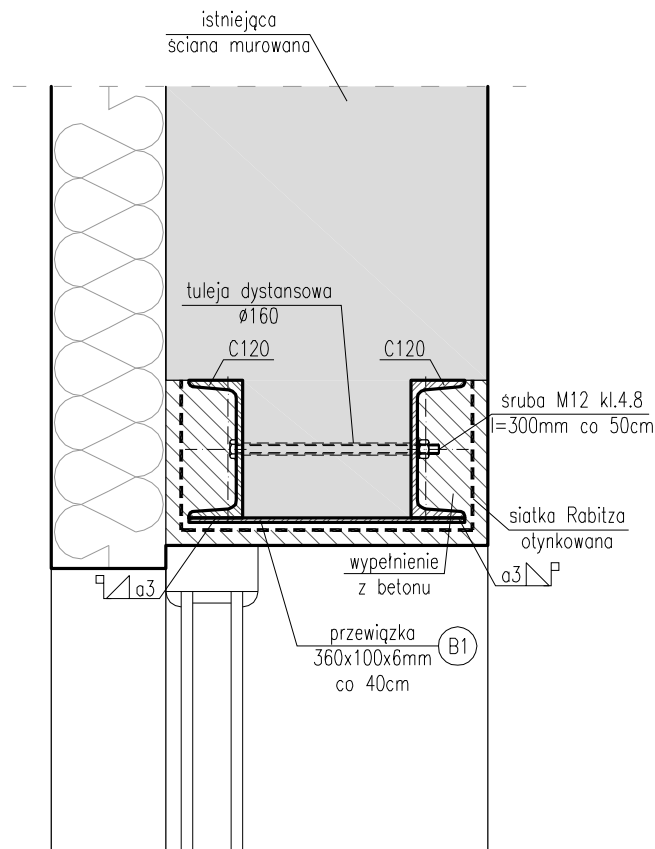
OZNACZENIE	ELEMENT	ILOŚĆ	DŁUGOŚĆ	SZEROKOŚĆ	WYSOKOŚĆ
K-1		72	1029		
K-2		12	650		
K-2a		2	624		
K-3		14	752		
K-3a		2	726		
K-4		8	739		
K-5		18	307		
K-6		4	753		
K-7		4	985		
K-8		2	927		
K-9		2	888		
K-10		2	849		
K-11		2	811		
K-12		1	655		
K-13		1	615		
K-14		1	293		
K-15		2	105		
K-16		2	239		
K-17		2	374		
K-18		2	508		
K-18a		1	36		
K-19		5	657		
K-20		4	625		
K-21		2	641		
K-22		2	310		
K-23		4	324		
K-24		5	284		
K-25		2	409		
K-25a		2	162		
K-26		2	714		
K-27		2	646		
K-28		2	590		
K-29		2	535		
K-30		2	479		
K-31		2	423		
K-32		1	368		
K-33		2	104		
K-34		2	209		
K-35		1	314		
K-35a		2	151		
K-36		1	92		
K-36a		1	439		
K-36b		1	107		
K-37		2	524		
K-38		1	174		
K-39		1	473		
K-40		1	383		
K-41		1	289		
K-42		1	421		
K-43		1	215		
KK-1	KROKWE	2	547		
KK-2	KROKWE	2	707		
M-1		2	8567		
M-2		2	1557		
M-3	MURALATA	2	2315	12	12
M-4		2	1711		
M-5		2	137		
PP-1		3	8567		
PP-2		2	1557		
PP-3		2	1557		
PP-4	PLATEW	2	2315	B	12
PP-5	POŚREDNIA	2	130		
PP-6		5	137		
W-1		26	192		
W-2	WYMAN	4	292		
W-3		2	157	B	16
PK-1	PLATEW	1	202		
PK-2	KALECZOWA	1	279		
PK-3	PODMALNA	1	150	12	6
S-1	SŁUPIEK	1	21	12	12
S-2	DREWNIANY	1	50		

- UWAGI:
- WYMARY W [CM]
 - WYMARY SPINAKIEM NA BUDOWE
 - ODRĘBNO KLASYCZĄC
 - ELEMENTY DREWNIANE ZABEZPECZĄC ANTYKOROZYJNE I PRZECIWOPODROSIENIOWE
 - MURALITY I PLATEWY POŚREDNIE PRZYKŁADANE NA OŚNIEŻYBIE WYKONANEJ PRZY WYKONANIU
 - MOCOWANIE MURALIT I PLATEW ZA POMOCĄ SZPILKI GWINTOWANYCH WZDŁŻ CO 100 CM
 - PRZYKŁADZENIE CEDESIOWE NORMY WYKONANIE I SKRĘCANIE
 - PRZYKŁADZENIE CEDESIOWE WYKONANIE I SKRĘCANIE
 - PROJEKT WYKONANY ZGODNIE Z DOKUMENTACJĄ ARCHYTEKTONICZNĄ I BRANŻOWĄ
 - PROJEKT WYKONANY ZGODNIE Z WYTYCZNYM PRODUCENTA

Inwestor: Gmina Białystok ul. Krasna 2 11-220 Białystok		Stadium: Projekt budowlany	
Nazwa inwestycji: Kompleksowa modernizacja energooszczędnej budowlany Szkoły Podstawowej w Szalotach		Branża: Konstrukcyjna	
Lokalizacja inwestycji: Miejscowość: Szaloty, działka nr 234/6, ul. Główna 11, jednostka ewidencyjna: Gmina Białystok		Skala: 1:100	
Wzrost: 11-2016		Wzrost: 00	
KONSTRUKCJA DACHU		Wzrost: K1	
FUNKCJA:	ME WAZNOSKO	NUMER UPRAWNIEN	PODS
Projektant:	mgr inż. Tomasz Hośka	WAM/0003/PWOK/13	
Oprowadzający:	Maciej Komarski		
Sprawdzający:	mgr inż. Anna Hośka	WAM/0004/PWOK/13	
DATA:	11-2016	Opisujemy, przetwarzamy oraz udostępniamy osobom trzecim jedynie za pomocą zgodnej jednostki projektującej.	

SZCZEGÓŁ NADPROŻA STALOWEGO N-1

skala 1:10



Inwestor:		Gmina Bisztynek ul. Kosciuszki 2 11-230 Bisztynek		
Nazwa inwestycji: Kompleksowa modernizacja energetyczna budynku Szkoły Podstawowej w Sątopych		Stadium: Projekt budowlany		
Lokalizacja inwestycji: Miejscowość: Sątopy, działka nr: 254/6, obręb geodezyjny: Sątopy 11, jednostka ewidencyjna: Gmina Bisztynek		Branża: Konstrukcyjna		
Tytuł rysunku: SZCZEGÓŁ NADPROŻA STALOWEGO N-1		Skala: 1:10	Nr rewizji: 00	Nr rysunku: K2
FUNKCJA	IMIĘ NAZWISKO	NUMER UPRAWNIEŃ	PODPIS	
Projektant	mgr inż. Tomasz Haska	WAM/0003/PWOK/13		
Opracował/a	Maciej Kamiński			
Sprawdzający	mgr inż. Anna Haska	WAM/0004/PWOK/13		
DATA:	11-2016	Kopiowanie, przetwarzanie oraz udostępnianie osobom trzecim jedynie za pisemną zgodą jednostki projektującej.		



Mikolajki 45A
13-306 Kurzętnik
NIP: 877-14-777-21
mail: biuro@hdrecycling.pl