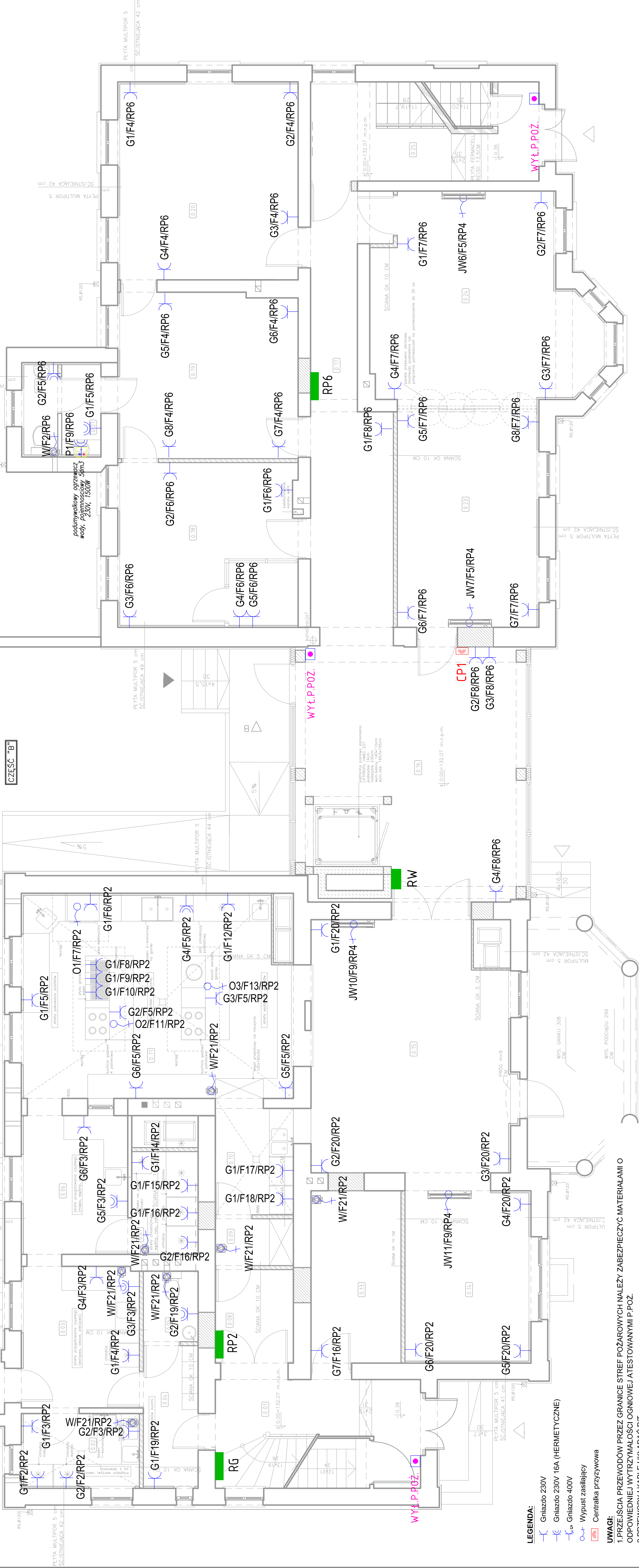




CZĘŚĆ "A"



- LEGENDA:**
- Gniazdo 230V
  - Gniazdo 230V 16A (HERMETYCZNE)
  - Gniazdo 400V
  - Wypust zasilający
  - Centralka przyziwowa
- UWAGA!**
1. PRZEJŚCIA PRZEWODÓW PRZEZ GRANICE STREF POŻAROWYCH NALEŻY ZABEZPIECZYĆ MATERIAŁAMI O ODPOWIEDNIEJ WYTRZYMAŁOŚCI OGNIOWEJ I ATESTOWANYMI P.POŻ.
  2. PRZEWODY I KABELE UKŁADAĆ P.T.
  3. PODŁĄCZENIA WSZYSTKICH URZĄDZEŃ WYKONAĆ ZGODNIE Z DTR. ORAZ W POROZUMIENIU Z DOSTAWCAMI POSZCZEGÓLNYCH URZĄDZEŃ.
  4. STOSOWAĆ OSPRZĘT O IP ODPOWIEDNIM DLA POMIESZCZENIA.
  5. RYSUNEK ROZPATRYWAĆ ŁĄCZNIE Z RYSUNKIEM ARCHYTEKTONICZNYM.
  6. SCHEMATY ROZDZIELNIC W PROJEKcie WYKONAWCZYM.
  7. WENTYLATORY MECHANICZNE ZASILANE Z OBWODÓW OŚWIETLENIOWYCH.

CZĘŚĆ "C"

NR	NAZWA POMIESZCZENIA	POWIERZCHNIA UŻYTKOWA - PARTER	POW. UŻ. m <sup>2</sup>
0.01	KOMUNIKACJA	POSADZKA ISTN.	9.03 m <sup>2</sup>
0.02	MAGAZYN	PLYTKI CERAM.	5.39 m <sup>2</sup>
0.03	SZALNIA	PLYTKI CERAM.	5.07 m <sup>2</sup>
0.04	SZALNIA	PLYTKI CERAM.	2.56 m <sup>2</sup>
0.05	TOAILETA	PLYTKI CERAM.	9.24 m <sup>2</sup>
0.06	KUCHNIA	PLYTKI CERAM.	5.94 m <sup>2</sup>
0.07	CHŁODNIA	PLYTKI CERAM.	2.46 m <sup>2</sup>
0.08	PRZEDSIÓNEK	PLYTKI CERAM.	5.60 m <sup>2</sup>
0.09	KUCHNIA-ZAPALNIA	PLYTKI CERAM.	34.29 m <sup>2</sup>
0.10	KUCHNIA	PLYTKI CERAM.	1.85 m <sup>2</sup>
0.11	WIATROLAP	PLYTKI CERAM.	1.85 m <sup>2</sup>
0.12	MAGAZYN	PLYTKI CERAM.	13.29 m <sup>2</sup>
0.13	MAGAZYN ZYWNOŚCI SUCHY	PARKIET	31.28 m <sup>2</sup>
0.14	JADALNIA	PARKIET	22.45 m <sup>2</sup>
0.15	HOL Z PORTIERNIA	PLYTKI GRES.	26.0 m <sup>2</sup>
0.16	SECRETARIAT	PARKIET	16.11 m <sup>2</sup>
0.17	TOAILETA	PLYTKI GRES.	2.13 m <sup>2</sup>
0.18	TOAILETA	PLYTKI GRES.	2.26 m <sup>2</sup>
0.19	OBŚLUGA SREFA	PARKIET	21.83 m <sup>2</sup>
0.20	KOMUNIKACJA	PARKIET	19.11 m <sup>2</sup>
0.21	KOMUNIKACJA	PARKIET	7.8 m <sup>2</sup>
0.22	KOMUNIKACJA	PARKIET	316.93 m <sup>2</sup>

1. POMIAROWE WALECZKI OŚWIETLENIA CAŁOKOŚCIOWE WAZIŁ PROJEKTOWYCH WYKONAWCZY ARCHYTEKTONICZNYM, KONSTRUKCYJNY I WYKONAWCZYM.
2. BRANŻOWY WYKONAWCZY (CZĘŚĆ NALEŻY SPRAWDZIĆ NA BUDOWIE I ZASTRZAŁIĆ NIEZOBOWIĄZUJĄCYMI WYKONAWCZYMI WYKONAWCZYMI).
3. NIEZOBOWIĄZUJĄCYMI WYKONAWCZYMI WYKONAWCZYMI WYKONAWCZYMI.
4. WYKONAWCZYMI WYKONAWCZYMI WYKONAWCZYMI WYKONAWCZYMI.
5. PROJEKTOWYCH WYKONAWCZYMI WYKONAWCZYMI WYKONAWCZYMI.

BIURO ARCHYTEKTONICZNE "LIMBA-EKO"  
 WYKONAWCZY ARCHYTEKTONICZNY, KONSTRUKCYJNY I WYKONAWCZY  
 TYTUŁ PROJEKTU  
 LOKALIZACJA  
 INWESTOR

PROJEKTOWAŁ	NAMERUPRAWNIK	PROJEKTOWAŁ
mjr inż. Łukasz Burzawa	NR UPR. 146/005/13	PROJEKTOWAŁ
SPRAWDZIŁ	NAMERUPRAWNIK	SPRAWDZIŁ
mjr inż. Krzysztof Zawadzki	NR UPR. 173/005/13	SPRAWDZIŁ
FAZA PROJEKTU	PROJEKT BUDOWANY	FAZA PROJEKTU
BRANŻA	INSTALACJE ELEKTRYCZNE	BRANŻA
TEMAT RYSUNKU	INSTALACJE ZASILAJĄCE - PARTER	TEMAT RYSUNKU
SKALA RYSUNKU	1:50	SKALA RYSUNKU
PROJEKTOWAŁ	BRANŻA	PROJEKTOWAŁ
42098.10m	E	42098.10m
	DATA	
	05.2017	
	WYKONAWCA	
	BIURO	
	05.2017	
	WYKONAWCA	
	BIURO	
	05.2017	





























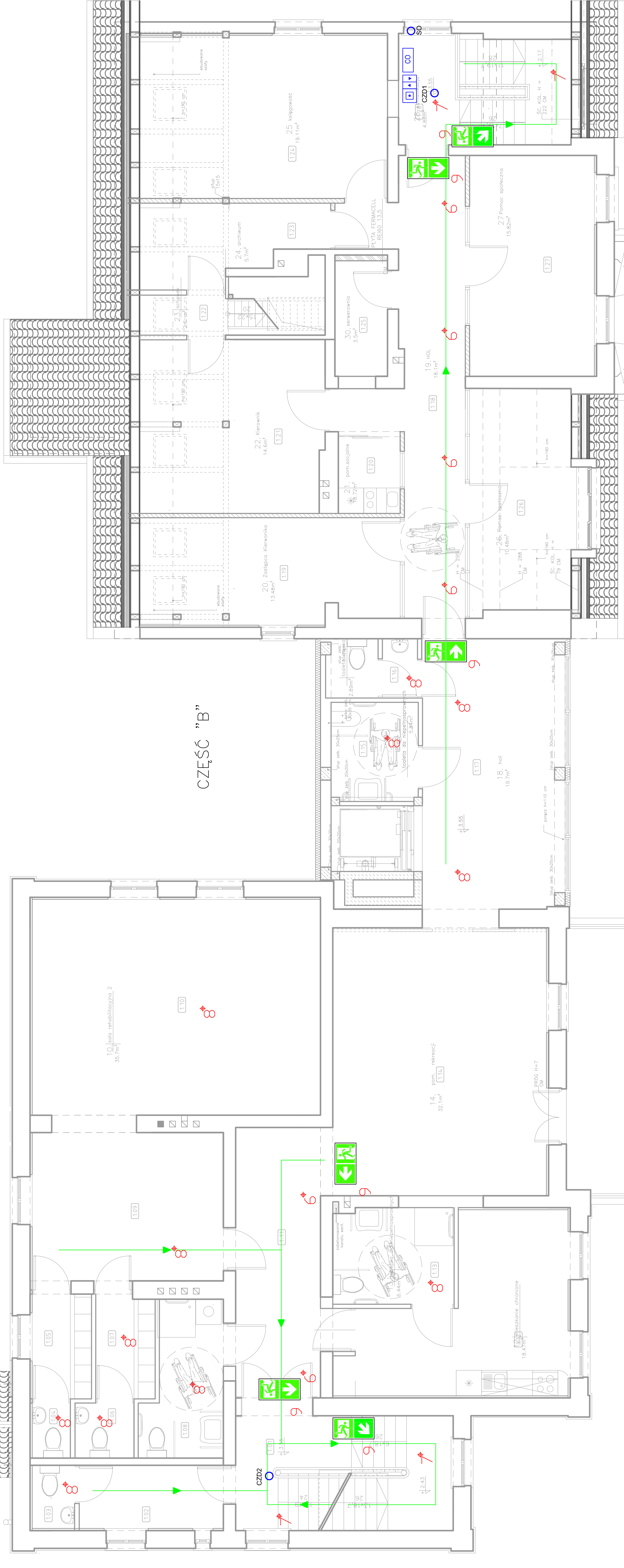






CZĘŚĆ "A"

CZĘŚĆ "C"



CZĘŚĆ "B"

- SYSTEM ODDYMIANIA:**
- CZD OPTYCZNA CZUJKA DYMU
  - SO SIŁOWNIK OKIEN ODDYMIAJĄCYCH
  - [Symbol] RĘCZNY PRZYCIŚNIK ODDYMIANIA Z PRZYCIŚKAMI DO PRZEWIETRZANIA
  - [Symbol] CENTRALA STERUJĄCA ODDYMIANIEM

PROJEKTUJE SIĘ ZABUDOWAĆ OPRAWY OŚWIETLENIOWE WG. ZESTAWIENIA - CZĘŚĆ OPISOWA

- UWAGI:**
1. PRZEJŚCIA PRZEWODÓW PRZEZ GRANICE STREF POŻAROWYCH NALEŻY ZABEZPIECZYĆ MATERIAŁAMI O ODPOWIEDNIEJ WYTRZYMAŁOŚCI OGNIOWEJ I TESTOWANYMI P.POŻ.
  2. PO ZAMONTOWANIU OPRAW KIERUNKOWYCH NALEŻY OKLEIĆ JE ODPOWIEDNIMI PIKTOGRAMAMI.
  3. EWENTUALNE BRAKI W OZNAKOWANIU DRÓG EWAKUACYJNYCH UZUPEŁNIĆ PIKTOGRAMAMI FOTOLUMINESCENCYJNYMI
  4. PODŁĄCZENIA WSZYSTKICH URZĄDZEŃ WYKONAĆ ZGODNIE Z DTR - ORAZ W POROZUMIENIU Z DOSTAWCAMI POSZCZEGÓLNYCH URZĄDZEŃ.
  5. RYSUNEK ROZPATRYWAĆ ŁĄCZNIE Z RYSUNKIEM ARCHYTEKTONICZNYM.

NR	NAZWA POMIESZCZENIA	POSAZDKA	POMIŁC-M <sup>2</sup>
1.01	KOMUNIKACJA		4,8 m <sup>2</sup>
1.02	SZATNIA PRACOWNIKÓW REH.		1,7 m <sup>2</sup>
1.03	TOALETA M.		1,77 m <sup>2</sup>
1.04	TOALETA M.		2,52 m <sup>2</sup>
1.05	SZATNIA M.		1,77 m <sup>2</sup>
1.06	TOALETA D.		1,77 m <sup>2</sup>
1.07	SZATNIA M.		1,77 m <sup>2</sup>
1.08	SZATNIA M. + PRALNIA		5,3 m <sup>2</sup>
1.09	SALA REHABILITACYJNA 1		16,47 m <sup>2</sup>
1.10	SALA REHABILITACYJNA 2		35,7 m <sup>2</sup>
1.11	KORYTARZ		12,75 m <sup>2</sup>
1.12	WIEŻOWIECZKA		1,77 m <sup>2</sup>
1.13	WIEŻOWIECZKA		1,77 m <sup>2</sup>
1.14	POM. REKREACJI		32,1 m <sup>2</sup>
1.15	TOALETA D.		2,89 m <sup>2</sup>
1.16	TOALETA M.		2,89 m <sup>2</sup>
1.17	POM. PORZĄDKOWE		19,7 m <sup>2</sup>
1.18	HOL DOPOZITNEK		16,88 m <sup>2</sup>
1.19	HOL DOPOZITNEK		16,88 m <sup>2</sup>
1.20	ZASTĘPCA KIEROWNIKA		13,48 m <sup>2</sup>
1.21	POM. SOCJALNE		18,75 m <sup>2</sup>
1.22	KIEROWNIK		4,8 m <sup>2</sup>
1.23	ARCHIWUM		5,7 m <sup>2</sup>
1.24	ARCHIWUM		5,7 m <sup>2</sup>
1.25	KSIĘGOWNIA		26,5 m <sup>2</sup>
1.26	POMOC SPOŁECZNA		10,48 m <sup>2</sup>
1.27	POMOC SPOŁECZNA		15,82 m <sup>2</sup>
1.28	KOMUNIKACJA		3,5 m <sup>2</sup>
1.29	SEKRETARIAT		3,5 m <sup>2</sup>
1.30	SEKRETARIAT		3,5 m <sup>2</sup>
1.31	SEKRETARIAT		3,5 m <sup>2</sup>
1.32	SEKRETARIAT		3,5 m <sup>2</sup>
1.33	SEKRETARIAT		3,5 m <sup>2</sup>
1.34	SEKRETARIAT		3,5 m <sup>2</sup>
1.35	SEKRETARIAT		3,5 m <sup>2</sup>
1.36	SEKRETARIAT		3,5 m <sup>2</sup>
1.37	SEKRETARIAT		3,5 m <sup>2</sup>
1.38	SEKRETARIAT		3,5 m <sup>2</sup>
1.39	SEKRETARIAT		3,5 m <sup>2</sup>
1.40	SEKRETARIAT		3,5 m <sup>2</sup>
1.41	SEKRETARIAT		3,5 m <sup>2</sup>
1.42	SEKRETARIAT		3,5 m <sup>2</sup>
1.43	SEKRETARIAT		3,5 m <sup>2</sup>
1.44	SEKRETARIAT		3,5 m <sup>2</sup>
1.45	SEKRETARIAT		3,5 m <sup>2</sup>
1.46	SEKRETARIAT		3,5 m <sup>2</sup>
1.47	SEKRETARIAT		3,5 m <sup>2</sup>
1.48	SEKRETARIAT		3,5 m <sup>2</sup>
1.49	SEKRETARIAT		3,5 m <sup>2</sup>
1.50	SEKRETARIAT		3,5 m <sup>2</sup>
1.51	SEKRETARIAT		3,5 m <sup>2</sup>
1.52	SEKRETARIAT		3,5 m <sup>2</sup>
1.53	SEKRETARIAT		3,5 m <sup>2</sup>
1.54	SEKRETARIAT		3,5 m <sup>2</sup>
1.55	SEKRETARIAT		3,5 m <sup>2</sup>
1.56	SEKRETARIAT		3,5 m <sup>2</sup>
1.57	SEKRETARIAT		3,5 m <sup>2</sup>
1.58	SEKRETARIAT		3,5 m <sup>2</sup>
1.59	SEKRETARIAT		3,5 m <sup>2</sup>
1.60	SEKRETARIAT		3,5 m <sup>2</sup>
1.61	SEKRETARIAT		3,5 m <sup>2</sup>
1.62	SEKRETARIAT		3,5 m <sup>2</sup>
1.63	SEKRETARIAT		3,5 m <sup>2</sup>
1.64	SEKRETARIAT		3,5 m <sup>2</sup>
1.65	SEKRETARIAT		3,5 m <sup>2</sup>
1.66	SEKRETARIAT		3,5 m <sup>2</sup>
1.67	SEKRETARIAT		3,5 m <sup>2</sup>
1.68	SEKRETARIAT		3,5 m <sup>2</sup>
1.69	SEKRETARIAT		3,5 m <sup>2</sup>
1.70	SEKRETARIAT		3,5 m <sup>2</sup>
1.71	SEKRETARIAT		3,5 m <sup>2</sup>
1.72	SEKRETARIAT		3,5 m <sup>2</sup>
1.73	SEKRETARIAT		3,5 m <sup>2</sup>
1.74	SEKRETARIAT		3,5 m <sup>2</sup>
1.75	SEKRETARIAT		3,5 m <sup>2</sup>
1.76	SEKRETARIAT		3,5 m <sup>2</sup>
1.77	SEKRETARIAT		3,5 m <sup>2</sup>
1.78	SEKRETARIAT		3,5 m <sup>2</sup>
1.79	SEKRETARIAT		3,5 m <sup>2</sup>
1.80	SEKRETARIAT		3,5 m <sup>2</sup>
1.81	SEKRETARIAT		3,5 m <sup>2</sup>
1.82	SEKRETARIAT		3,5 m <sup>2</sup>
1.83	SEKRETARIAT		3,5 m <sup>2</sup>
1.84	SEKRETARIAT		3,5 m <sup>2</sup>
1.85	SEKRETARIAT		3,5 m <sup>2</sup>
1.86	SEKRETARIAT		3,5 m <sup>2</sup>
1.87	SEKRETARIAT		3,5 m <sup>2</sup>
1.88	SEKRETARIAT		3,5 m <sup>2</sup>
1.89	SEKRETARIAT		3,5 m <sup>2</sup>
1.90	SEKRETARIAT		3,5 m <sup>2</sup>
1.91	SEKRETARIAT		3,5 m <sup>2</sup>
1.92	SEKRETARIAT		3,5 m <sup>2</sup>
1.93	SEKRETARIAT		3,5 m <sup>2</sup>
1.94	SEKRETARIAT		3,5 m <sup>2</sup>
1.95	SEKRETARIAT		3,5 m <sup>2</sup>
1.96	SEKRETARIAT		3,5 m <sup>2</sup>
1.97	SEKRETARIAT		3,5 m <sup>2</sup>
1.98	SEKRETARIAT		3,5 m <sup>2</sup>
1.99	SEKRETARIAT		3,5 m <sup>2</sup>
1.100	SEKRETARIAT		3,5 m <sup>2</sup>
1.101	SEKRETARIAT		3,5 m <sup>2</sup>
1.102	SEKRETARIAT		3,5 m <sup>2</sup>
1.103	SEKRETARIAT		3,5 m <sup>2</sup>
1.104	SEKRETARIAT		3,5 m <sup>2</sup>
1.105	SEKRETARIAT		3,5 m <sup>2</sup>
1.106	SEKRETARIAT		3,5 m <sup>2</sup>
1.107	SEKRETARIAT		3,5 m <sup>2</sup>
1.108	SEKRETARIAT		3,5 m <sup>2</sup>
1.109	SEKRETARIAT		3,5 m <sup>2</sup>
1.110	SEKRETARIAT		3,5 m <sup>2</sup>
1.111	SEKRETARIAT		3,5 m <sup>2</sup>
1.112	SEKRETARIAT		3,5 m <sup>2</sup>
1.113	SEKRETARIAT		3,5 m <sup>2</sup>
1.114	SEKRETARIAT		3,5 m <sup>2</sup>
1.115	SEKRETARIAT		3,5 m <sup>2</sup>
1.116	SEKRETARIAT		3,5 m <sup>2</sup>
1.117	SEKRETARIAT		3,5 m <sup>2</sup>
1.118	SEKRETARIAT		3,5 m <sup>2</sup>
1.119	SEKRETARIAT		3,5 m <sup>2</sup>
1.120	SEKRETARIAT		3,5 m <sup>2</sup>
1.121	SEKRETARIAT		3,5 m <sup>2</sup>
1.122	SEKRETARIAT		3,5 m <sup>2</sup>
1.123	SEKRETARIAT		3,5 m <sup>2</sup>
1.124	SEKRETARIAT		3,5 m <sup>2</sup>
1.125	SEKRETARIAT		3,5 m <sup>2</sup>
1.126	SEKRETARIAT		3,5 m <sup>2</sup>
1.127	SEKRETARIAT		3,5 m <sup>2</sup>
1.128	SEKRETARIAT		3,5 m <sup>2</sup>
1.129	SEKRETARIAT		3,5 m <sup>2</sup>
1.130	SEKRETARIAT		3,5 m <sup>2</sup>
1.131	SEKRETARIAT		3,5 m <sup>2</sup>
1.132	SEKRETARIAT		3,5 m <sup>2</sup>
1.133	SEKRETARIAT		3,5 m <sup>2</sup>
1.134	SEKRETARIAT		3,5 m <sup>2</sup>
1.135	SEKRETARIAT		3,5 m <sup>2</sup>
1.136	SEKRETARIAT		3,5 m <sup>2</sup>
1.137	SEKRETARIAT		3,5 m <sup>2</sup>
1.138	SEKRETARIAT		3,5 m <sup>2</sup>
1.139	SEKRETARIAT		3,5 m <sup>2</sup>
1.140	SEKRETARIAT		3,5 m <sup>2</sup>
1.141	SEKRETARIAT		3,5 m <sup>2</sup>
1.142	SEKRETARIAT		3,5 m <sup>2</sup>
1.143	SEKRETARIAT		3,5 m <sup>2</sup>
1.144	SEKRETARIAT		3,5 m <sup>2</sup>
1.145	SEKRETARIAT		3,5 m <sup>2</sup>
1.146	SEKRETARIAT		3,5 m <sup>2</sup>
1.147	SEKRETARIAT		3,5 m <sup>2</sup>
1.148	SEKRETARIAT		3,5 m <sup>2</sup>
1.149	SEKRETARIAT		3,5 m <sup>2</sup>
1.150	SEKRETARIAT		3,5 m <sup>2</sup>
1.151	SEKRETARIAT		3,5 m <sup>2</sup>
1.152	SEKRETARIAT		3,5 m <sup>2</sup>
1.153	SEKRETARIAT		3,5 m <sup>2</sup>
1.154	SEKRETARIAT		3,5 m <sup>2</sup>
1.155	SEKRETARIAT		3,5 m <sup>2</sup>
1.156	SEKRETARIAT		3,5 m <sup>2</sup>
1.157	SEKRETARIAT		3,5 m <sup>2</sup>
1.158	SEKRETARIAT		3,5 m <sup>2</sup>
1.159	SEKRETARIAT		3,5 m <sup>2</sup>
1.160	SEKRETARIAT		3,5 m <sup>2</sup>
1.161	SEKRETARIAT		3,5 m <sup>2</sup>
1.162	SEKRETARIAT		3,5 m <sup>2</sup>
1.163	SEKRETARIAT		3,5 m <sup>2</sup>
1.164	SEKRETARIAT		3,5 m <sup>2</sup>
1.165	SEKRETARIAT		3,5 m <sup>2</sup>
1.166	SEKRETARIAT		3,5 m <sup>2</sup>
1.167	SEKRETARIAT		3,5 m <sup>2</sup>
1.168	SEKRETARIAT		3,5 m <sup>2</sup>
1.169	SEKRETARIAT		3,5 m <sup>2</sup>
1.170	SEKRETARIAT		3,5 m <sup>2</sup>
1.171	SEKRETARIAT		3,5 m <sup>2</sup>
1.172	SEKRETARIAT		3,5 m <sup>2</sup>
1.173	SEKRETARIAT		3,5 m <sup>2</sup>
1.174	SEKRETARIAT		3,5 m <sup>2</sup>
1.175	SEKRETARIAT		3,5 m <sup>2</sup>
1.176	SEKRETARIAT		3,5 m <sup>2</sup>
1.177	SEKRETARIAT		3,5 m <sup>2</sup>
1.178	SEKRETARIAT		3,5 m <sup>2</sup>
1.179	SEKRETARIAT		3,5 m <sup>2</sup>
1.180	SEKRETARIAT		3,5 m <sup>2</sup>
1.181	SEKRETARIAT		3,5 m <sup>2</sup>
1.182	SEKRETARIAT		3,5 m <sup>2</sup>
1.183	SEKRETARIAT		3,5 m <sup>2</sup>
1.184	SEKRETARIAT		3,5 m <sup>2</sup>
1.185	SEKRETARIAT		3,5 m <sup>2</sup>
1.186	SEKRETARIAT		3,5 m <sup>2</sup>
1.187	SEKRETARIAT		3,5 m <sup>2</sup>
1.188	SEKRETARIAT		3,5 m <sup>2</sup>
1.189	SEKRETARIAT		3,5 m <sup>2</sup>
1.190	SEKRETARIAT		3,5 m <sup>2</sup>
1.191	SEKRETARIAT		3,5 m <sup>2</sup>
1.192	SEKRETARIAT		3,5 m <sup>2</sup>
1.193	SEKRETARIAT		3,5 m <sup>2</sup>
1.194	SEKRETARIAT		3,5 m <sup>2</sup>
1.195	SEKRETARIAT		3,5 m <sup>2</sup>
1.196	SEKRETARIAT		3,5 m <sup>2</sup>
1.197	SEKRETARIAT		3,5 m <sup>2</sup>
1.198	SEKRETARIAT		3,5 m <sup>2</sup>
1.199	SEKRETARIAT		3,5 m <sup>2</sup>
1.200	SEKRETARIAT		3,5 m <sup>2</sup>
1.201	SEKRETARIAT		3,5 m <sup>2</sup>
1.202	SEKRETARIAT		3,5 m <sup>2</sup>
1.203	SEKRETARIAT		3,5 m <sup>2</sup>
1.204	SEKRETARIAT		3,5 m <sup>2</sup>
1.205	SEKRETARIAT		3,5 m <sup>2</sup>
1.206	SEKRETARIAT		3,5 m <sup>2</sup>
1.207	SEKRETARIAT		3,5 m <sup>2</sup>
1.208	SEKRETARIAT		3,5 m <sup>2</sup>
1.209	SEKRETARIAT		3,5 m <sup>2</sup>
1.210	SEKRETARIAT		3,5 m <sup>2</sup>
1.211	SEKRETARIAT		3,5 m <sup>2</sup>
1.212	SEKRETARIAT		3,5 m <sup>2</sup>
1.213	SEKRETARIAT		3,5 m <sup>2</sup>
1.214	SEKRETARIAT		3,5 m <sup>2</sup>
1.215	SEKRETARIAT		3,5 m <sup>2</sup>
1.216	SEKRETARIAT		3,5 m <sup>2</sup>
1.217	SEKRETARIAT		3,5 m <sup>2</sup>
1.218	SEKRETARIAT		3,5 m <sup>2</sup>
1.219	SEKRETARIAT		3,5 m <sup>2</sup>
1.220	SEKRETARIAT		3,5 m <sup>2</sup>
1.221	SEKRETARIAT		3,5 m <sup>2</sup>
1.222	SEKRETARIAT		3,5 m <sup>2</sup>
1.223	SEKRETARIAT		3,5 m <sup>2</sup>
1.224	SEKRETARIAT		3,5 m <sup>2</sup>
1.225	SEKRETARIAT		3,5 m <sup>2</sup>
1.226	SEKRETARIAT		3,5 m <sup>2</sup>
1.227	SEKRETARIAT		3,5 m <sup>2</sup>
1.228	SEKRETARIAT		3,5 m <sup>2</sup>
1.229	SEKRETARIAT		3,5 m <sup>2</sup>
1.230	SEKRETARIAT		3,5 m <sup>2</sup>
1.231	SEKRETARIAT		3,5 m <sup>2</sup>
1.232	SEKRETARIAT		3,5 m <sup>2</sup>
1.233	SEKRETARIAT		3,5 m <sup>2</sup>
1.234	SEKRETARIAT		3,5 m <sup>2</sup>
1.235	SEKRETARIAT		3,5 m <sup>2</sup>
1.236	SEKRETARIAT		3,5 m <sup>2</sup>
1.237	SEKRETARIAT		3,5 m <sup>2</sup>
1.238	SEKRETARIAT		3,5 m <sup>2</sup>
1.239	SEKRETARIAT		3,5 m <sup>2</sup>
1.240	SEKRETARIAT		3,5 m <sup>2</sup>
1.241	SEKRETARIAT		3,5 m <sup>2</sup>
1.242	SEKRETARIAT		3,5 m <sup>2</sup>
1.243	SEKRETARIAT		3,5 m <sup>2</sup>
1.244	SEKRETARIAT		3,5 m <sup>2</sup>
1.245	SEKRETARIAT		3,5 m <sup>2</sup>
1.246	SEKRETARIAT		3,5 m <sup>2</sup>
1.247	SEKRETARIAT		3,5 m <sup>2</sup>
1.248	SEKRETARIAT		3,5 m <sup>2</sup>
1.249	SEKRETARIAT		3,5 m <sup>2</sup>
1.250	SEKRETARIAT		3,5 m <sup>2</sup>
1.251	SEKRETARIAT		3,5 m <sup>2</sup>
1.252	SEKRETARIAT		3,5 m <sup>2</sup>
1.253	SEKRETARIAT		3,5 m <sup>2</sup>
1.254	SEKRETARIAT		3,5 m <sup>2</sup>
1.255	SEKRETARIAT		3,5 m <sup>2</sup>
1.256	SEKRETARIAT		3,5 m <sup>2</sup>
1.257	SEKRETARIAT		3,5 m <sup>2</sup>
1.258	SEKRETARIAT		3,5 m <sup>2</sup>
1.259	SEKRETARIAT		3,5 m <sup>2</sup>
1.260	SEKRETARIAT		3,5 m<



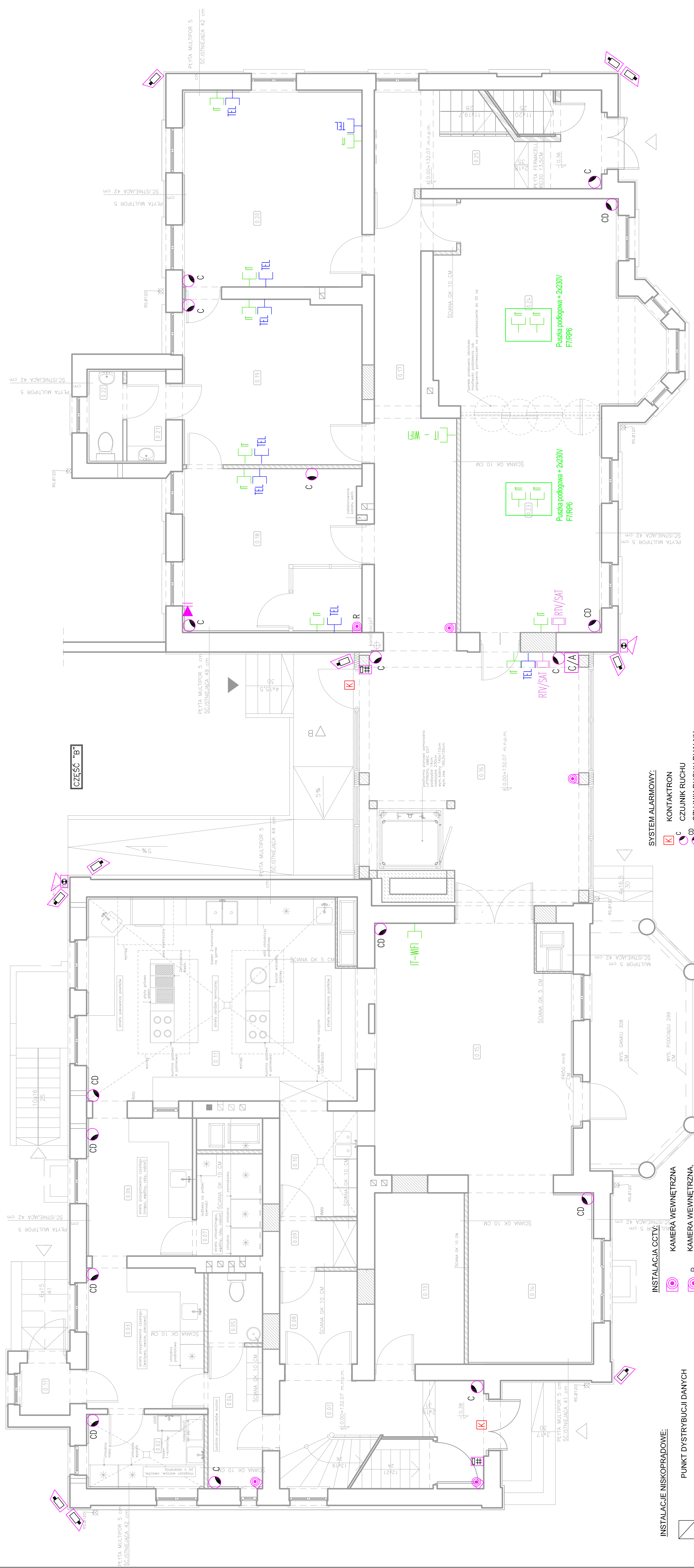




**CZĘŚĆ "A"**

**CZĘŚĆ "B"**

**CZĘŚĆ "C"**



- INSTALACJE NISKOPRĄDOWE:**
- PUNKT DYSTRYBUCYJNY DANYCH
  - GNIAZDO LOGICZNE 1XRJ45 UTP KAT. 5E MONTOWANE NA ŚCIANIE W PUSZKACH ELEKTRYCZNYCH Z RAMKĄ.
  - GNIAZDO RTV MONTOWANE NA ŚCIANIE W PUSZKACH ELEKTRYCZNYCH Z RAMKĄ.
  - GNIAZDO TELEFONICZNE

- INSTALACJA CCTV:**
- KAMERA WEWNĘTRZNA
  - KAMERA WEWNĘTRZNA OBIEKTYW REGULOWANY
  - KAMERA ZEWNĘTRZNA

1. DO KAMERY Z REJESTRATORA PROWADZIC PRZEWÓD FTP kat.5 4x0.2x0.5mm.
2. OSPRZĘT CCTV ZABUDOWAĆ W SZAFIE TYPU RACK. SZAFY ZLOKALIZOWAĆ W POMIESZCZENIU SERWEROWNI
3. MONITOR LED 21.5" ZAMONTOWAĆ W RECEPCJI I PODŁĄCZYĆ DO REJESTRATORA

- SYSTEM ALARMOWY:**
- KONTAKTRON
  - CZUJNIK RUCHU
  - CZUJNIK RUCHU DUALNY
  - CZUJNIK ZBICIA SZYBY
  - MANIPULATOR
  - MANIPULATOR STROFOWY
  - SYGNALIZATOR ZEWNIĘTRZNY
  - CENTRALA ALARMOWA

- UWAGI:**
1. PRACE MONTAŻOWE WYKONAĆ NA PODSTAWIE PROJEKTU WYKONAWCZEGO.
  2. SCHEMATY IDEOWE INSTALACJI ZAWARTE W PROJEKIE WYKONAWCZYM.
  3. TYPY URZĄDZEŃ, RODZAJE I PRZEKROJE PRZEWODÓW ZAWARTE W SCHEMATACH IDEOWYCH INSTALACJI (PROJEKT WYKONAWCZY).

POWIERZCHNIA UŻYTKOWA - PARTER		
NR	NAZWA POMIESZCZENIA	POW. UŻ. m <sup>2</sup>
0.01	KOMUNIKACJA	9.03 m <sup>2</sup>
0.02	MAGAZYN	5.39 m <sup>2</sup>
0.03	TOAILETA	1.07 m <sup>2</sup>
0.04	SZAFKA	5.07 m <sup>2</sup>
0.05	TOAILETA	2.58 m <sup>2</sup>
0.06	KUCHNIA	9.24 m <sup>2</sup>
0.07	KUCHNIA	5.94 m <sup>2</sup>
0.08	PRZEDSIÓNEK	2.46 m <sup>2</sup>
0.09	KUCHNIA	2.46 m <sup>2</sup>
0.10	KUCHNIA-ZAWALNIA	5.60 m <sup>2</sup>
0.11	KUCHNIA	34.29 m <sup>2</sup>
0.12	WIATROSLAP	1.85 m <sup>2</sup>
0.13	MAGAZYN ZYWNOŚCI SUCHEJ	13.28 m <sup>2</sup>
0.14	PARKIET	31.28 m <sup>2</sup>
0.15	JADALNIA	22.45 m <sup>2</sup>
0.16	HOL Z PORTIERNIA	26.0 m <sup>2</sup>
0.17	KORYTARZ	18.11 m <sup>2</sup>
0.18	SEKRETARIAT	18.11 m <sup>2</sup>
0.19	MAGAZYN	2.13 m <sup>2</sup>
0.20	TOAILETA	2.26 m <sup>2</sup>
0.21	TOAILETA	2.26 m <sup>2</sup>
0.22	OBSLUGA SREFA	21.83 m <sup>2</sup>
0.23	POKOJ PRZEWODNI	18.11 m <sup>2</sup>
0.24	POKOJ PRZEWODNI	18.11 m <sup>2</sup>
0.25	KOMUNIKACJA	7.8 m <sup>2</sup>
<b>SUMA</b>		<b>316.93m<sup>2</sup></b>

1. POWIERZCZNI NALEŻY ODBYTYM WŁASNOŚCIOWI WŁASZ PROJEKT WYKONAWCZY ARCHITEKTONICZNYM, KONSTRUKCYJNYM I WYKONAWCZYM
2. BRANŻOWYM (MALARZ, ELEKTRYK, SANITARIUSZ, WYKONAWCZY) NIE WYKONAWCZY WŁASNOŚCIOWI WŁASZ PROJEKT WYKONAWCZY ARCHITEKTONICZNYM, KONSTRUKCYJNYM I WYKONAWCZYM
3. WYKONAWCZY WŁASNOŚCIOWI WŁASZ PROJEKT WYKONAWCZY ARCHITEKTONICZNYM, KONSTRUKCYJNYM I WYKONAWCZYM
4. WYKONAWCZY WŁASNOŚCIOWI WŁASZ PROJEKT WYKONAWCZY ARCHITEKTONICZNYM, KONSTRUKCYJNYM I WYKONAWCZYM
5. PROJEKT GŁÓWNY ZESTAWIENIA WYKONAWCZY

BIURO ARCHITEKTONICZNE "LIMBA-EKO"	
TYTUL PROJEKTU	PROJEKT WYKONAWCZY ARCHITEKTONICZNY, KONSTRUKCYJNY I WYKONAWCZY
LOKALIZACJA	UL. PRZEMYSŁOWA 10, 30-201 WARSZAWA
INWESTOR	INWESTOR: ...

DANE KONTAKTOWE	
ARCHITEKTURA	UL. PRZEMYSŁOWA 10, 30-201 WARSZAWA
INWESTOR	UL. PRZEMYSŁOWA 10, 30-201 WARSZAWA
WYKONAWCA	UL. PRZEMYSŁOWA 10, 30-201 WARSZAWA
PROJEKTANT	UL. PRZEMYSŁOWA 10, 30-201 WARSZAWA
PROJEKTOWAŁ	UL. PRZEMYSŁOWA 10, 30-201 WARSZAWA
SPRAWOWAŁ	UL. PRZEMYSŁOWA 10, 30-201 WARSZAWA
FAZA PROJEKTU	PROJEKT WYKONAWCZY
BRANŻA	INSTALACJE ELEKTRYCZNE
TEMAT RYSUNKU	INSTALACJE TELEFONICZNE - PARTER
SKALA RYSUNKU	1:50
PROJEKTOWAŁ	UL. PRZEMYSŁOWA 10, 30-201 WARSZAWA
SPRAWOWAŁ	UL. PRZEMYSŁOWA 10, 30-201 WARSZAWA
DATA	05.2017
BRANŻA	E
WYKONAWCA	WYKONAWCA
NUMER	8713







