

CZĘŚĆ "C"

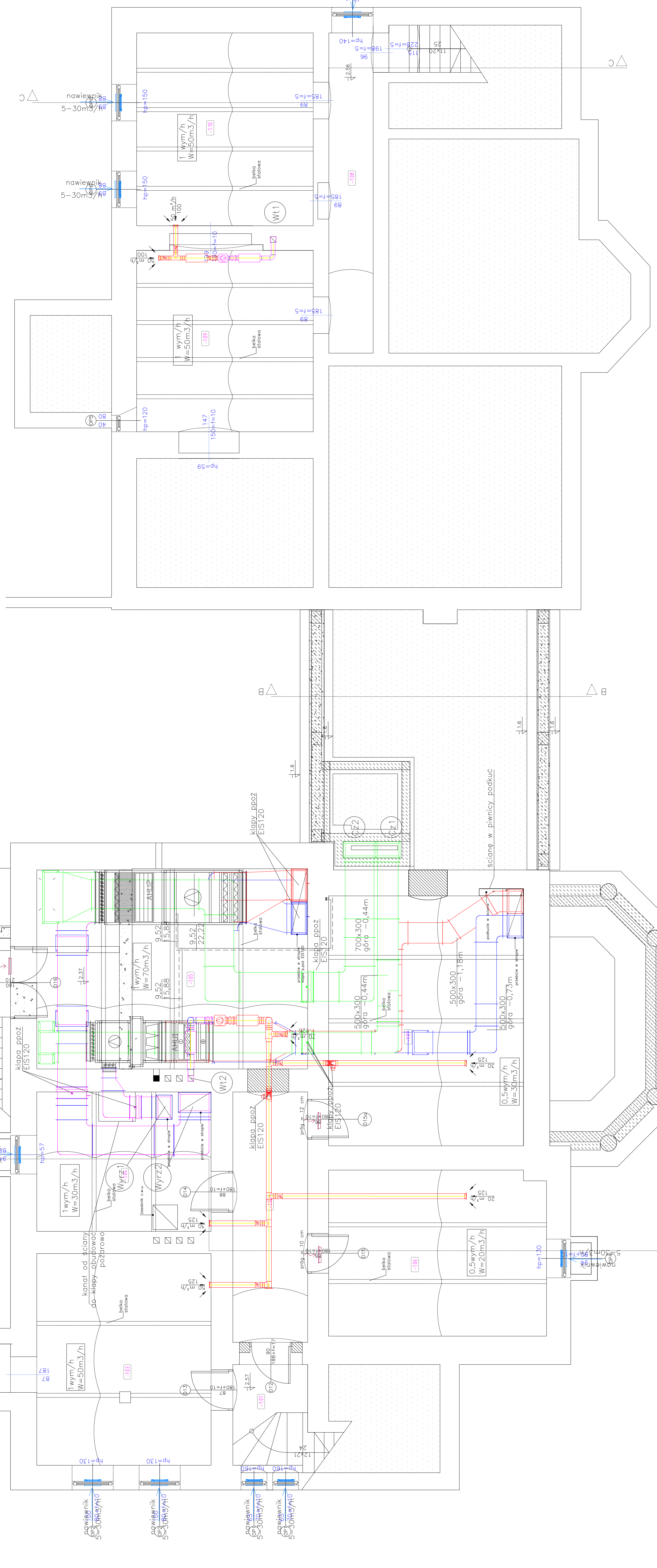
CZĘŚĆ "B"

CZĘŚĆ "A"

Objaśnienia:

- wentylacja mechaniczna kanały nawiewne
- wentylacja mechaniczna kanały wywiewne
- wentylacja mechaniczna kanały czerpne
- wentylacja mechaniczna kanały wyrzutowe
- wentylacja mechaniczna kanały wywiewne pomieszczeń higieniczno-sanitarnych
- krata transferowa w drzwiach

- N strumień powietrza nawiewanego
- W strumień powietrza wywiewanego
- T strumień powietrza transferowanego do innych pomieszczeń

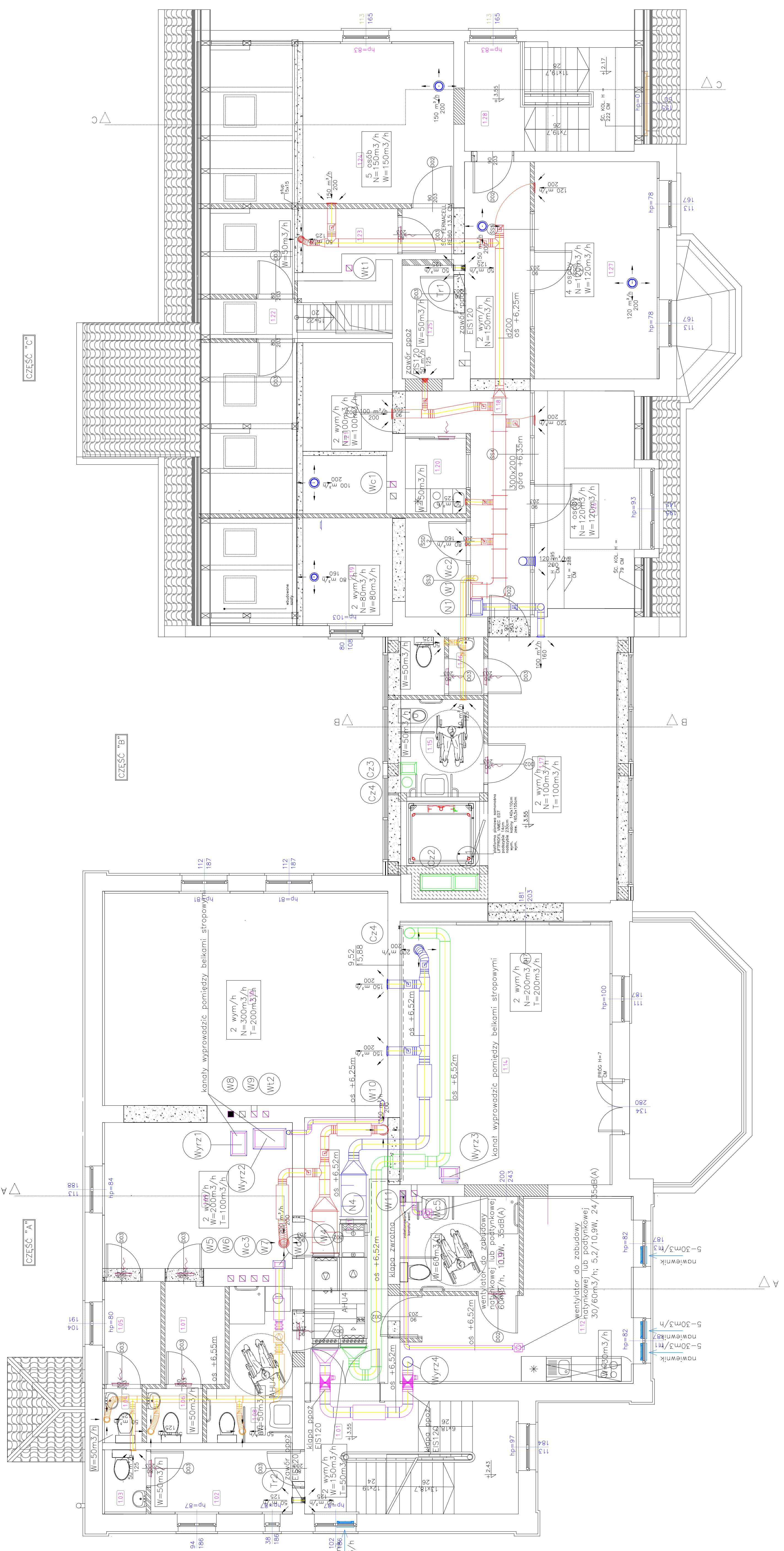


1. DOKUMENTACJA WYKONCZYWALNOŚCI WRAZ Z PROJEKTEM WYKONCZYWALNOŚCI ARCHITEKTONICZNYM, KONSTRUKCYJNYM ORAZ PROJEKTAMI WYKONCZYWALNOŚCI WYKONCZYWALNOŚCI WYKONCZYWALNOŚCI
2. WYKONCZYWALNOŚCI WRAZ Z PROJEKTEM ARCHITEKTONICZNYM, KONSTRUKCYJNYM ORAZ PROJEKTAMI WYKONCZYWALNOŚCI WYKONCZYWALNOŚCI
3. WYKONCZYWALNOŚCI WRAZ Z PROJEKTEM ARCHITEKTONICZNYM, KONSTRUKCYJNYM ORAZ PROJEKTAMI WYKONCZYWALNOŚCI WYKONCZYWALNOŚCI
4. WYKONCZYWALNOŚCI WRAZ Z PROJEKTEM ARCHITEKTONICZNYM, KONSTRUKCYJNYM ORAZ PROJEKTAMI WYKONCZYWALNOŚCI WYKONCZYWALNOŚCI

BIURO ARCHITEKTONICZNE "LIMBA-EKO"
 TYTUŁ PROJEKTU: "OPRACOWANIE DOKUMENTACJI WYKONCZYWALNOŚCI WRAZ Z PROJEKTAMI WYKONCZYWALNOŚCI WYKONCZYWALNOŚCI"
 LOKALIZACJA: DZIAŁKI NR 244 OBRĘB BRZYTNEK 1, 245 OBRĘB BRZYTNEK 1, PLAC WOLNOŚCI 3 I 5, 11- 230 BRZYTNEK
 INWESTOR: GMINA I MIASTO BRZYTNEK, SIEDZIBA: UL. KOSCIUSZKI 2, 11-230 BRZYTNEK

DANE IDENTYFIKACYJNE	
ARCHITEKTURA	UL. PRĄCZNA 10, 30-231 WAWONA
LIMBA EKO SP. Z O.O.	UL. PRĄCZNA 10, 30-231 WAWONA
INSTALACJE SANITARNE I WOD-KAN. CD. KLIMATYZACJA	UL. PRĄCZNA 10, 30-231 WAWONA
TOMASZ KOZŁOWSKI	UL. PRĄCZNA 10, 30-231 WAWONA
INSTALACJE WENTYLACJI	UL. PRĄCZNA 10, 30-231 WAWONA
INSTALACJA ELEKTRYCZNA	UL. PRĄCZNA 10, 30-231 WAWONA
PROJEKT KRYTYCZNY	UL. PRĄCZNA 10, 30-231 WAWONA
PROJEKT TELEFONICZNY	UL. PRĄCZNA 10, 30-231 WAWONA
PROJEKT PRZECIWPŁAMNIACZY	UL. PRĄCZNA 10, 30-231 WAWONA
PROJEKT PRZECIWPŁAMNIACZY	UL. PRĄCZNA 10, 30-231 WAWONA
PIOTR KACZMARCZYK	UL. PRĄCZNA 10, 30-231 WAWONA

PROJEKTANT	
NUMER UPRAWNIENIA	PIECZĄT I PODPIS
61/2003	
OPRACOWANIE	
mgr inż. Wojciech Biak	
mgr inż. Małgorzata Dulka	
mgr inż. Beata Koncewicz	
MAP/0224/PODS/09	
FAZA PROJEKTU	
PROJEKT BUDOWLANY	
BRANŻA	
SANITARNA	
TEMAT RYSUNKU	
WENTYLACJA MECHANICZNA	
SKALA RYSUNKU	
1:50	
SEKCJA	BRANŻA
S	S
DATA	NR RYSUNKU
05.2017	WM-1



Objasnienia:

- wentylacja mechaniczna kanały nawiewne
- wentylacja mechaniczna kanały wywiewne
- wentylacja mechaniczna kanały czerpne
- wentylacja mechaniczna kanały wyrzutowe
- wentylacja mechaniczna kanały wywiewne pomieszczeń higieniczno-sanitarnych
- krata transferowa w drzwiach

- N strumień powietrza nawiewanego
- W strumień powietrza wywiewanego
- T strumień powietrza transferowanego do innych pomieszczeń

1. DOKUMENTACJA WARTY WYKONAWCZY I WYKONAWCZY WRAZ Z PROJEKTEM WYKONAWCZYM ARCHITEKTURNYM, KONSTRUKCYJNYM ORAZ PROJEKTAMI WYKONAWCZYM I WYKONAWCZYM NALEŻY SPRAWDZIĆ NA BUDOWIE, A ZASTANIE NIEZGODNOŚCI WALEŻY
2. WYKONAWCZA WARTY WYKONAWCZY I WYKONAWCZY WRAZ Z PROJEKTEM WYKONAWCZYM I WYKONAWCZYM NALEŻY SPRAWDZIĆ NA BUDOWIE, A ZASTANIE NIEZGODNOŚCI WALEŻY
3. WYKONAWCZA WARTY WYKONAWCZY I WYKONAWCZY WRAZ Z PROJEKTEM WYKONAWCZYM I WYKONAWCZYM NALEŻY SPRAWDZIĆ NA BUDOWIE, A ZASTANIE NIEZGODNOŚCI WALEŻY
4. WYKONAWCZA WARTY WYKONAWCZY I WYKONAWCZY WRAZ Z PROJEKTEM WYKONAWCZYM I WYKONAWCZYM NALEŻY SPRAWDZIĆ NA BUDOWIE, A ZASTANIE NIEZGODNOŚCI WALEŻY
5. WYKONAWCZA WARTY WYKONAWCZY I WYKONAWCZY WRAZ Z PROJEKTEM WYKONAWCZYM I WYKONAWCZYM NALEŻY SPRAWDZIĆ NA BUDOWIE, A ZASTANIE NIEZGODNOŚCI WALEŻY

BIURO ARCHITEKTONICZNE "LIMBA-EKO"

TYTUŁ PROJEKTU: POPRAWA DOSTĘPNOŚCI SPRACZAJĄCYCH MODERNIZACJA I ADAPTACJA ISTNIEJĄCEGO SPOŁECZNEGO

LOKALIZACJA: DZIAŁKI NR 244 OBRĘB BRZYTNEK 1, 245 OBRĘB BRZYTNEK 1, PLAC WOLNOŚCI 3 I 5, 11- 230 BRZYTNEK GMINA I MIASTO BRZYTNEK SIEDZIBA: UL. KOSCIUSZKI 2, SIEDZIBA: UL. KOSCIUSZKI 2, 11-230 BRZYTNEK

INWESTOR: GMINA I MIASTO BRZYTNEK

DANE OGÓLNE	
ARCHITEKTURA	UL. ŻYWIŁA 10, 20-231 KRAKÓW
LIMBA EKO SP. Z O.O.	UL. ŻYWIŁA 10, 20-231 KRAKÓW
INSTALACJE SANITARNE I WOD-KAN. CD. KLIMATYZACJA	UL. ŻYWIŁA 10, 20-231 KRAKÓW
TOMASZ KOZŁOWSKI	UL. ŻYWIŁA 10, 20-231 KRAKÓW
INSTALACJE WENTYLACJA	UL. ŻYWIŁA 10, 20-231 KRAKÓW
ŁUKASZ BURZAWA	UL. ŻYWIŁA 10, 20-231 KRAKÓW
PROJEKT KONSULTACJI	UL. ŻYWIŁA 10, 20-231 KRAKÓW
GRZEGORZ DALUSZKA	UL. ŻYWIŁA 10, 20-231 KRAKÓW
PROJEKT TELEFONICZNY	UL. ŻYWIŁA 10, 20-231 KRAKÓW
PROJEKT WYKONAWCZY	UL. ŻYWIŁA 10, 20-231 KRAKÓW
PIOTR KACZMARCZYK	UL. ŻYWIŁA 10, 20-231 KRAKÓW

PROJEKTANT	
NUMER UPRAWNIENIA	PRZECIĄG I PODPIS
61/2003	
OPRACOWANIE	
mgr inż. Wojciech Biak	
mgr inż. Małgorzata Dudka	
MAP/0224/PODS/09	
FAZA PROJEKTU	
PROJEKT BUDOWLANY	
BRANŻA	
SANITARNIA	
WENTYLACJA MECHANICZNA	
SKALA RYSUNKU	
1:50	
SEKCJA	BRANŻA
S	NR RYSUNKU
05.2017	WM-3

