

**ARCHITECTUS  
PRACOWNIA  
PROJEKTOWA**

<b>RODZAJ DOKUMENTACJI</b>	INWENTARYZACJA ARCHITEKTONICZNO-BUDOWLANA BUDYNKU PRZEDSZKOLA SAMORZĄDOWEGO BISZTYNEK, PL. WOLNOŚCI 3 I 5, DZ. NR GEOD. 244, 245
<b>INWESTOR</b>	URZĄD MIASTA BISZTYNEK UL. KOŚCIUSZKI 2, 11-230 BISZTYNEK
<b>KAT. OBIEKTU</b>	IX

*Zgodnie z art. 20 ust. 4 „Prawa budowlanego” oświadczam, że powyższa inwentaryzacja architektoniczno-budowlana została wykonana zgodnie z wymogami ustawy, przepisami oraz zasadami wiedzy technicznej, obowiązującymi przepisami techniczno-budowlanymi oraz obowiązującymi Polskimi Normami i zostaje wydana w stanie kompletnym w celu, jakiemu ma służyć.*

<b>ARCHITEKTURA</b>		
OPRACOWAŁ	mgr inż. arch. Szymon Chomicki nr upr. proj. 5/WMOKK/2007	

Copyright by ARCHITECTUS PRACOWNIA PROJEKTOWA Szymon Chomicki

OLSZTYN, LISTOPAD 2016 R.

## ZAWARTOŚĆ OPRACOWANIA

I. Opis techniczny do inwentaryzacji architektoniczno-budowlanej

II. Część rysunkowa

ark. nr	A/1	Plan sytuacyjny	1:500
ark. nr	A/2	Rzut piwnic	1:50
ark. nr	A/3	Rzut parteru	1:50
ark. nr	A/4	Rzut piętra „A” i poddasza „B”	1:50
ark. nr	A/5	Rzut strychu	1:50
ark. nr	A/6	Rzut dachu	1:50
ark. nr	A/7	Przekrój A-A, B-B i C-C	1:50
ark. nr	A/8	Elewacja frontowa (południowo-zachodnia)	1:100
ark. nr	A/9	Elewacja tylna (północno-wschodnia)	1:100
ark. nr	A/10	Elewacja boczna (płn.-zach. i płd.-wsch.)	1:100

## OPIS TECHNICZNY DO INWENTARYZACJI ARCHITEKTONICZNO-BUDOWLANEJ

OBIEKT:	Budynek przedszkola samorządowego w Bisztyнку
ADRES:	Bisztynek, Plac Wolności 3 i 5, dz. nr geod. 244, 245
INWESTOR:	Urząd Miasta Bisztynek, ul. Kościuszki 2, 11-230 Bisztynek
STADIUM:	Inwentaryzacja architektoniczno-budowlana
BRANŻA:	Architektura
BIURO PROJEKTOWE:	Architectus Pracownia Projektowa 10-686 Olsztyn, ul. Jana Boenigka 13 lok.2, tel. kom. 504-700-878
OPRACOWAŁ:	mgr inż. arch. Szymon Chomicki, upr. bud. nr 5/WMOKK/2007

### 1. DANE OGÓLNE

Opis techniczny został sporządzony w oparciu o Rozporządzenie Ministra Infrastruktury z dnia 3 lipca 2003 r. w sprawie szczegółowego zakresu i formy projektu budowlanego oraz Rozporządzenie Ministra Infrastruktury z dnia 6 listopada 2008 r. zmieniające rozporządzenie w sprawie szczegółowego zakresu i formy projektu budowlanego i zawiera opis projektu według kolejności określonej w rozporządzeniu.

### 2. PODSTAWA OPRACOWANIA

- 2.1. Zlecenie Inwestora.
- 2.2. Mapa zasadnicza w skali 1:1000.
- 2.3. Obowiązujące normy i przepisy.

### 3. PRZEDMIOT OPRACOWANIA

Przedmiotem opracowania jest inwentaryzacja architektoniczno-budowlana i opis techniczny stanu istniejącego budynku przedszkola samorządowego w Bisztyнку.

### 4. LOKALIZACJA I OGÓLNA CHARAKTERYSTYKA OBIEKTU

Istniejący budynek objęty inwentaryzacją zlokalizowany jest w Bisztyнку przy Placu Wolności 3 i 5, dz. nr geod. 244, 245.

Budynek posiada przyłącza:

- sieci kanalizacji sanitarnej
- sieci wodociągowej
- sieci energetycznej

Budynek wykonany jest w technologii tradycyjnej ze ścianami murowanymi, bryła „A” o wysokości trzech kondygnacji naziemnych (podpiwniczona), bryła „B” o wysokości jednej kondygnacji (niepodpiwniczona), bryła „C” o wysokości trzech kondygnacji naziemnych (podpiwniczona). Dach bryły „A” i „C” o konstrukcji drewnianej, wielospadowy, pokryty dachówką ceramiczną „esówką” w kolorze czerwonym, dach bryły „B” jednospadowy pokryty blachą cynkowo-tytanową.

### 5. OPIS BUDYNKU

#### Ściany

Ściany zewnętrzne piwnic części „A” i „C” murowane z cegły pełnej gr. 64 cm na zaprawie cementowo – wapiennej z tynkiem cementowo – wapiennym.

Ściany zewnętrzne parteru i piętra części „A” i „C” murowane z cegły pełnej gr. 51 cm na zaprawie cementowo – wapiennej z tynkiem cementowo – wapiennym. Ściany zewnętrzne parteru części „B” murowane z cegły pełnej gr. 25 cm na zaprawie cementowo – wapiennej z tynkiem cementowo – wapiennym.

Ściany wewnętrzne murowane z cegły gr. 12, 25 i 38 cm na zaprawie cementowo – wapiennej z tynkiem cementowo – wapiennym.

## **Stropy**

Nad piwnicą części „A” i „C” występuje strop łukowy typu Kleina z cegieł ceramicznych oparty na belkach stalowych.

W części „B” występuje podłoga na gruncie.

## **Dach**

Konstrukcja dachu części „A” wielospadowa drewniana płatwiowo-kleszczowa oparta na murlatach i płatwiach, wsparta słupami drewnianymi bezpośrednio na belkach stropowych. Rozstaw krokwi około 75-95 cm. Dach o nachyleniu 42 stopni, pokryty dachówką ceramiczną „esówką” w kolorze naturalnej czerwieni, deskowanie na styk.

Dach części „B” jednospadowy o nachyleniu ok. 9 stopni pokryty blachą stalową ocynkowaną na rąbek stojący, w kolorze szarym.

Konstrukcja dachu części „C” dwuspadowa z ryzalitem od strony elewacji frontowej, drewniana płatwiowo-kleszczowa oparta na murlatach i płatwiach, wsparta słupami drewnianymi bezpośrednio na belkach stropowych. Rozstaw krokwi około 65-105 cm. Dach o nachyleniu 48 stopni, pokryty dachówką ceramiczną „esówką” w kolorze naturalnej czerwieni, deskowanie na zakładkę.

Drewniana więźba dachowa znajduje się w ogólnie dobrym stanie technicznym

Obróbki blacharskie dachu, lukarn, kominów, rynny i rury spustowe wykonane z blachy cynkowo-tytanowej i stalowej ocynkowanej.

## **Kominy**

W budynku znajdują się przewody wentylacyjne i spalinowy murowane z cegły pełnej.

## **Klatka schodowa**

W części „A” schody do piwnicy są wykonane jako żelbetowe, a w części „C” ceglane.

W części „A” i „C” schody dwubiegowe na poziomie parteru i piętra są wykonane w konstrukcji drewnianej. Na poddasze w części „C” prowadzą strome schody drabiniaste o konstrukcji drewnianej.

## **Stolarka drzwiowa i okienna**

W obiekcie występuje stolarka okienna i drzwiowa drewniana w bardzo dobrym stanie technicznym. Okna i drzwi zewnętrzne główne osadzone w murach zewnętrznych na węgarkach murowanych.

## **Wykończenie wewnętrzne**

- tynki wewnętrzne cementowo-wapienne, malowane farbą emulsyjną
- w pomieszczeniach sanitarnych i kuchennych ściany obłożone glazurą
- sufity piwnic, parteru i piętra – tynk cementowo-wapienny malowany farbą emulsyjną
- parapety okienne drewniane
- posadzki betonowe w piwnicach, na poziomie parteru i piętra z terakoty, wykładziny PCV, na poddaszu podłoga z desek
- stopnie schodowe poziomu parteru i piętra z desek struganych, malowane

## **Wykończenie zewnętrzne**

- dachówka ceramiczna "holenderka" w kolorze czerwonym
- kominy tynkowane malowane w kolorze białym
- obróbki blacharskie dachu, parapety, rynny i rury spustowe z blachy cynkowo-tytanowej oraz stalowej ocynkowanej w kolorze szarym
- ściany budynku pokryte tynkiem gładkim w kolorze ciepłym żółtym zbliżonym do koloru NCS S 2030-Y
- gzymsy, pilastry wykonane z cegły ceramicznej w kolorze czerwonym, nieotynkowane.
- stolarka okienna drewniana w kolorze białym, drzwiowa drewniana w kolorze brązowym
- cokół murowany, kamienny.

## **6. INSTALACJE SANITARNE I ELEKTRYCZNE**

### **Instalacja wodociągowa**

Budynek posiada przyłącze wodociągowe z sieci miejskiej. Instalacja wodociągowa wykonana z rur stalowych.

### **Instalacja kanalizacyjna**

Piony instalacji kanalizacji sanitarnej doprowadzone do piwnic, a następnie odcinkami poziomymi, poprzez przyłącza kanalizacji sanitarnej, do miejskiej sieci kanalizacji sanitarnej.

### **Instalacja centralnego ogrzewania**

W piwnicy części „A” znajduje się kotłownia olejowa, która posiada odrębne pomieszczenie ze zbiornikami na olej opałowy, dostępne z zewnątrz.

W budynku występują grzejniki żeberkowe z instalacją z rur stalowych. Grzejniki posiadają ażurowe obudowy z płyt meblowych, zabezpieczające dzieci przed oparzeniem.

### **Instalacja elektryczna**

W budynku występują nastropowe oprawy świetłówkowe kasetonowe i liniowe w salach lekcyjnych, w komunikacji w pomieszczeniach kuchennych i sanitarnych, plafony na klatkach schodowych, oprawy hermetyczne w piwnicach.

## **7. INFORMACJA O WPISANIU TERENU DO REJESTRU ZABYTKÓW**

W zakresie ochrony dziedzictwa kulturowego i zabytków oraz dóbr kultury współczesnej – budynek znajduje się w rejestrze zabytków Wojewódzkiego Urzędu Ochrony Zabytków w Olsztynie.

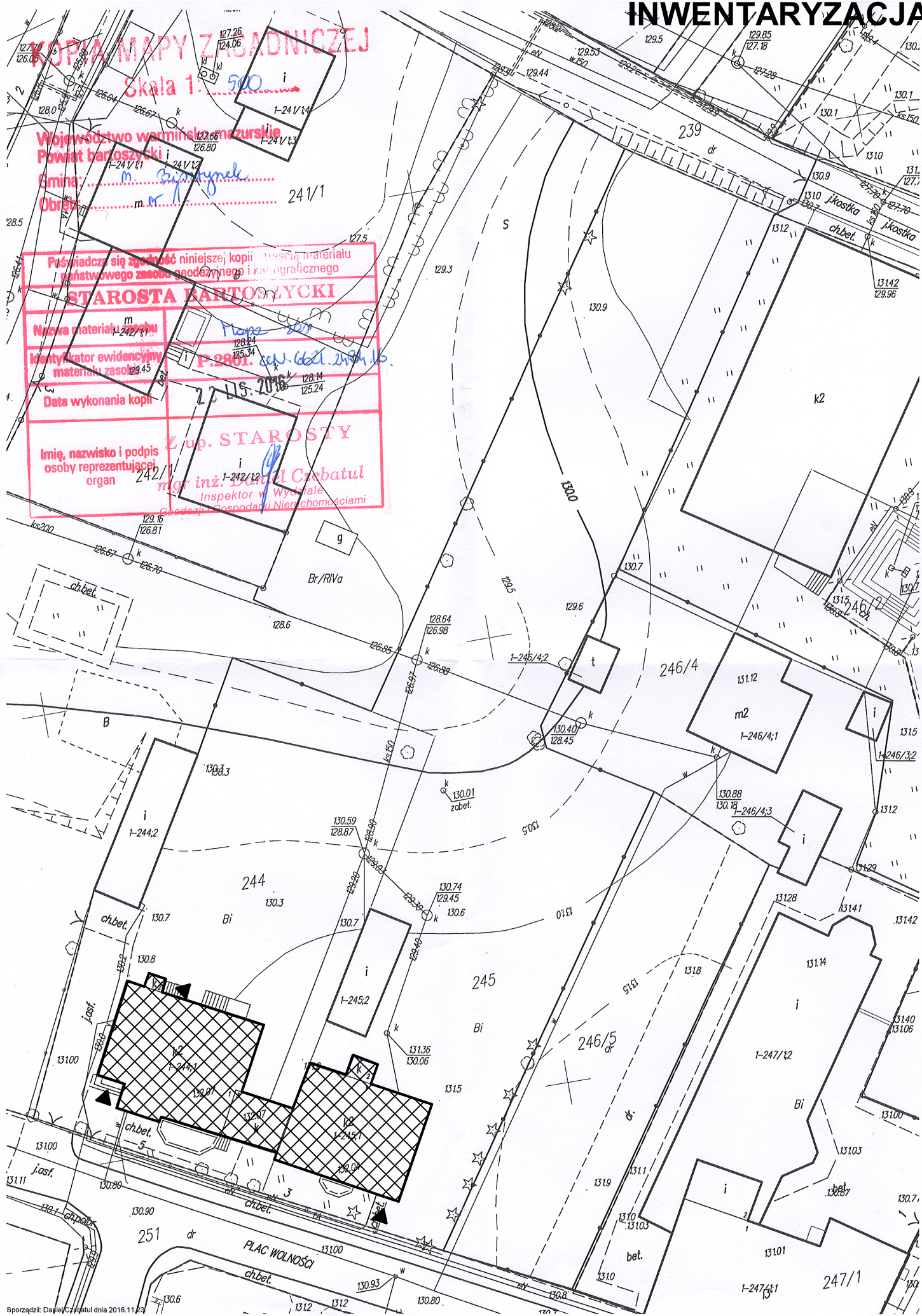
## **8. ZESTAWIENIE POWIERZCHNI ORAZ CHARAKTERYSTYCZNE DANE LICZBOWE**

Powierzchnia zabudowy:	450,89 m <sup>2</sup>
Powierzchnia użytkowa:	921,27 m <sup>2</sup>
Powierzchnia całkowita:	1534,20 m <sup>2</sup>

Opracował:

mgr inż. arch. Szymon Chomicki

# INWENTARYZACJA, PLAN SYTUACYJNY SKALA 1:500



**KOPIA MAPY ZASADNICZEJ**  
Skala 1:500

Województwo warmińskie, mazurskie  
Powiat bartoszycki  
Gmina: *m. Bisztynek*  
Obszar: *m. k. 241/1*

Przyнадча się zgodność niniejszej kopii treści materiału  
zrębnostowego zasobu geodezyjnego i kartograficznego

**STAROSTA BARTOSZYCKI**

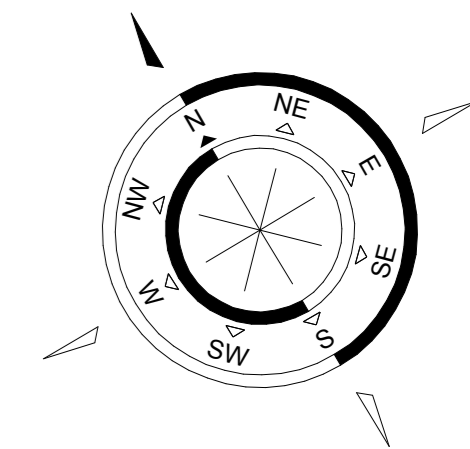
Nazwa materiału: *m. 242/1*  
Identyfikator ewidencyjny materiału zasobu: *P.2801. sep. 06.01.2016.*  
Data wykonania kopii: *15.10.16*

Imię, nazwisko i podpis osoby reprezentującej organ: *mgr inż. Daniel Czubatul*  
Inspektor w Wydziale Geodezji i Gospodarki Nieruchomościami



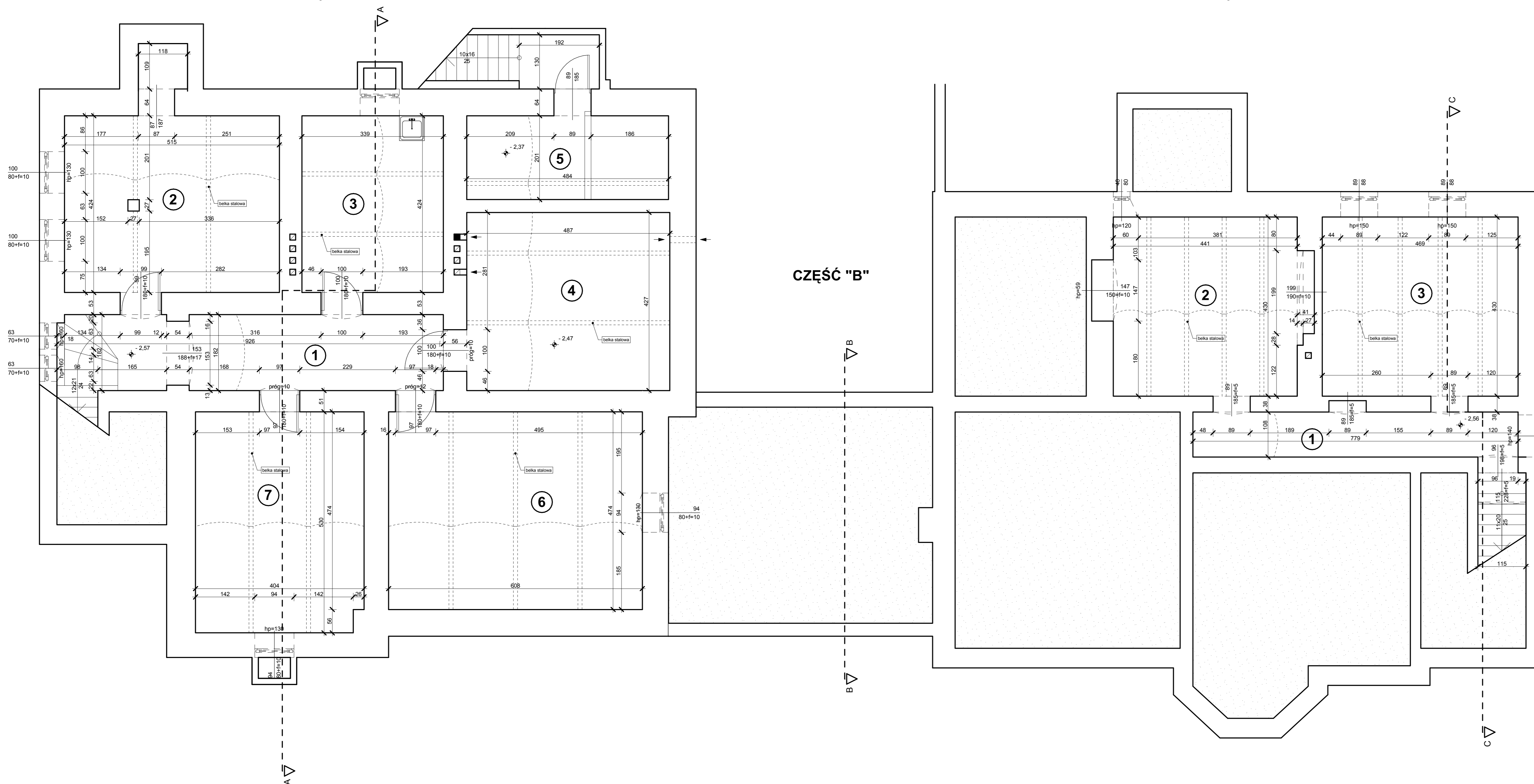
 <b>ARCHITECTUS</b> PRACOWNIA PROJEKTOWA 10-686 OLSZTYN, UL. JANA BOENIGKA 13/2 504-700-878, 89/721-30-06, www.architectus.pl	
<b>INWESTOR:</b>	GMINA BISZTYNEK UL. KOŚCIUSZKI 2 11-230 BISZTYNEK
<b>OBIEKT:</b>	PRZEDSZKOLE SAMORZĄDOWE PLAC WOLNOŚCI 3 I 5, 11-230 BISZTYNEK DZ. NR GEOD. 244, 245
<b>OPRACOWAŁ:</b>	mgr inż. arch. Szymon Chomicki nr uprawnień proj. 5/WMOKK/2007
<b>PODPIS:</b>	
<b>TEMAT:</b>	INWENTARYZACJA PLAN SYTUACYJNY
<b>BRANŻA:</b>	<b>DATA:</b>
ARCHITEKTURA	11.2016
<b>SKALA:</b>	<b>NR RYS.:</b>
1:500	A/1

Sporządził: Daniel Czubatul dnia 2016.11.23



CZĘŚĆ "A"

CZĘŚĆ "C"



ZESTAWIENIE POMIESZCZEŃ CZĘŚĆ "A"

NR POM.	NAZWA POMIESZCZENIA	POW. (M2)	WYS. POM. (NETTO)	RODZAJ POSADZKI	RODZAJ WYK. ŚCIAN
1	KOMUNIKACJA	17,57	2,26-2,46	BETON	SM
2	POMIESZCZENIE MAGAZYNOWE	23,05	2,29-2,44	BETON	SM
3	POMIESZCZENIE WARSZTATOWE	14,37	2,25-2,40	BETON	SM
4	KOTŁOWNIA OLEJOWA	20,79	2,20-2,30	BETON	SM
5	SKŁAD OPALU	9,73	2,10-2,20	BETON	SM
6	POMIESZCZENIE MAGAZYNOWE	28,82	2,35-2,45	BETON	SM
7	POMIESZCZENIE MAGAZYNOWE	21,27	2,32-2,42	BETON	SM
<b>POWIERZCHNIA UŻYTKOWA CZĘŚCI "A"</b>		<b>135,60</b>			

ZESTAWIENIE POMIESZCZEŃ CZĘŚĆ "C"

NR POM.	NAZWA POMIESZCZENIA	POW. (M2)	WYS. POM. (NETTO)	RODZAJ POSADZKI	RODZAJ WYK. ŚCIAN
1	KOMUNIKACJA	11,85	2,22-2,32	BETON	SM
2	POMIESZCZENIE MAGAZYNOWE	19,25	2,22-2,32	BETON	SM
3	POMIESZCZENIE MAGAZYNOWE	20,14	2,31-2,41	BETON	SM
<b>POWIERZCHNIA UŻYTKOWA CZĘŚCI "C"</b>		<b>51,24</b>			

RAZEM POWIERZCHNIA UŻYTKOWA PIWNIC  $P_u = 186,84 \text{ m}^2$   
RAZEM POWIERZCHNIA UŻYTKOWA BUDYNKU  $P_{uB} = 921,27 \text{ m}^2$

POWIERZCHNIA CAŁKOWITA PIWNIC  $P_c = 390,91 \text{ m}^2$   
RAZEM POWIERZCHNIA CAŁKOWITA BUDYNKU  $P_{cB} = 1534,20 \text{ m}^2$

POWIERZCHNE POMIESZCZEŃ OBLICZONO ZGODNIE Z PN-70/B-02365



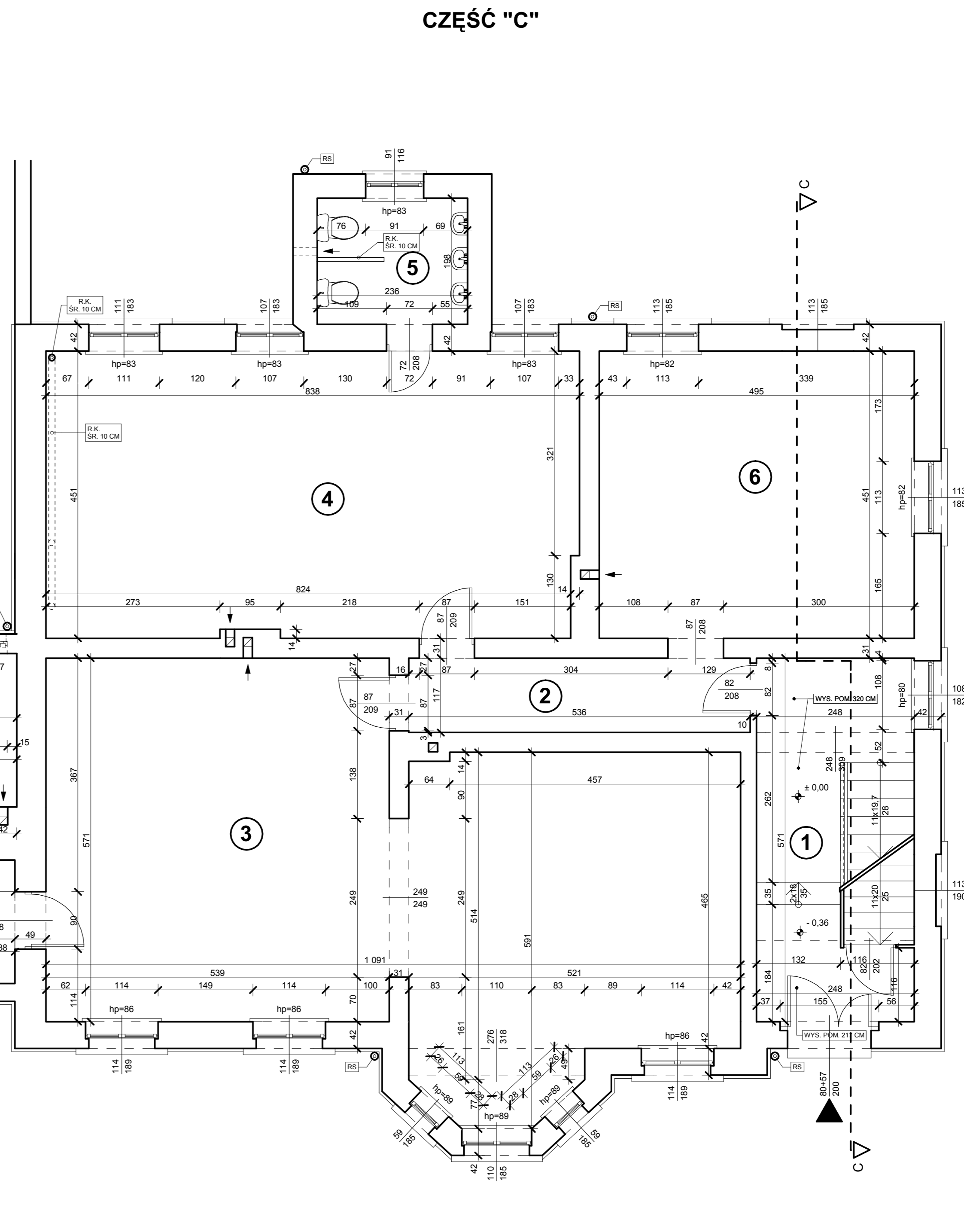
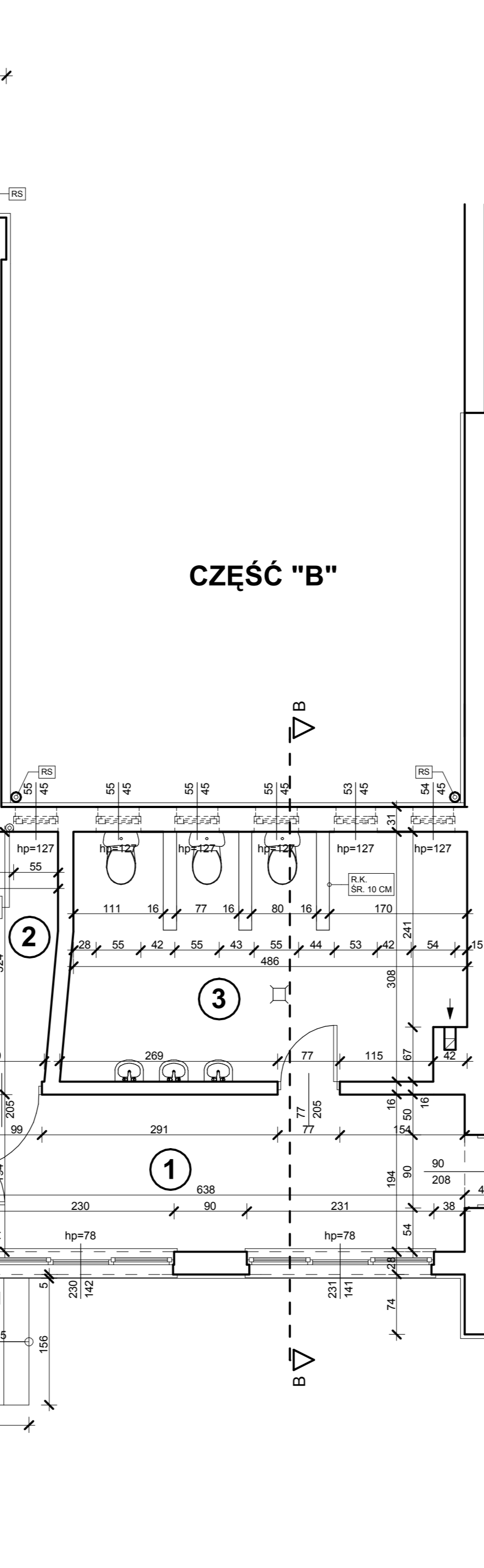
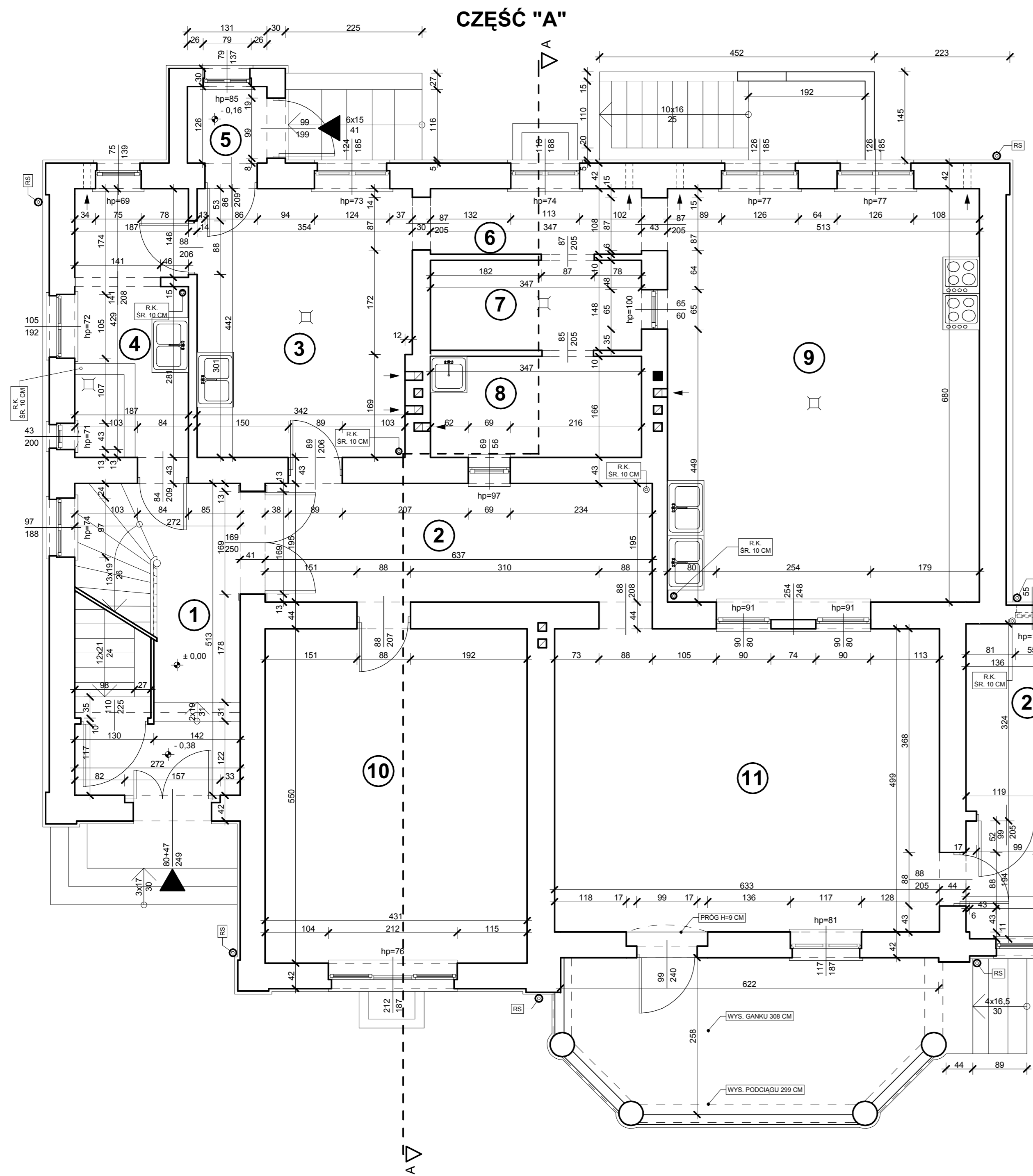
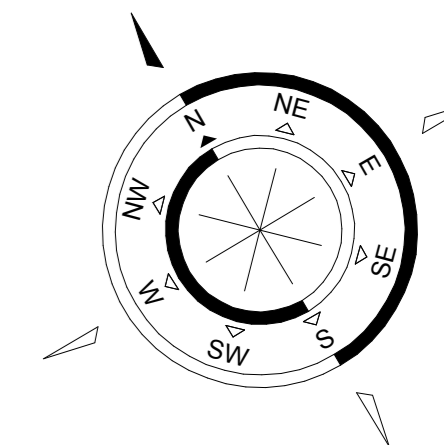
INWESTOR: GMINA BISZTYNEK  
UL. KOŚCIUSZKI 2  
11-230 BISZTYNEK

OBIEKT: PRZEDSZKOLE SAMORZĄDOWE  
PLAC WOLNOŚCI 3 I 5, 11-230 BISZTYNEK  
DZ. NR GEOD. 244, 245

OPRACOWAŁ: mgr inż. arch. Szymon Chomiczki  
nr uprawnień proj. 5WMOKK/Z007

PODPIS: INWENTARYZACJA  
RZUT PIWNIC

BRANŻA: ARCHITEKTURA DATA: 11.2016 SKALA: 1:50 NR RYS.: A/2



**ZESTAWIENIE POMIESZCZEŃ CZĘŚĆ "A"**

NR POM.	NAZWA POMIESZCZENIA	POW. (M2)	WYS. POM. (NETTO)	RODZAJ POSADZKI	RODZAJ WYK.ŚCIAN
1	KOMUNIKACJA	11,54	2,49-3,17	TERAKOTA	SM
2	KOMUNIKACJA	12,42	3,17	TERAKOTA	SM
3	KUCHNIA	15,44	3,20	TERAKOTA	GL, H=1,60
4	OBIERALNIA	8,20	3,25	TERAKOTA	GL, H=1,60
5	WIATROLAP	1,65	2,65	TERAKOTA	SM
6	KOMUNIKACJA	3,75	3,20	TERAKOTA	GL, H=1,60
7	NACZYNIA CZYSTE	5,14	3,20	TERAKOTA	GL, H=2,00
8	ZMYWALNIA	5,76	3,20	TERAKOTA	GL, H=2,00
9	KUCHNIA	34,88	3,19	TERAKOTA	GL, H=1,40
10	MAGAZYN PRODUKTÓW	23,71	3,17	WYKL. PCV	SM
11	JADALNIA	31,59	3,21	TERAKOTA	SM
<b>POWIERZCHNIA UŻYTKOWA CZĘŚCI "A"</b>		<b>154,08</b>			

**ZESTAWIENIE POMIESZCZEŃ CZĘŚĆ "B"**

NR POM.	NAZWA POMIESZCZENIA	POW. (M2)	WYS. POM. (NETTO)	RODZAJ POSADZKI	RODZAJ WYK.ŚCIAN
1	KOMUNIKACJA	12,37	2,31	TERAKOTA	SM
2	SZATNIA PRACOWNIKÓW	4,03	2,32	TERAKOTA	SM
3	TOALETA DZIECI	14,26	2,32	TERAKOTA	GL, H=1,50
<b>POWIERZCHNIA UŻYTKOWA CZĘŚCI "B"</b>		<b>30,66</b>			

**ZESTAWIENIE POMIESZCZEŃ CZĘŚĆ "C"**

NR POM.	NAZWA POMIESZCZENIA	POW. (M2)	WYS. POM. (NETTO)	RODZAJ POSADZKI	RODZAJ WYK.ŚCIAN
1	KOMUNIKACJA	12,57	2,17-3,20	WYKL. PCV	SM
2	KOMUNIKACJA	6,27	3,19	WYKL. PCV	SM
3	SALA ZABAW	58,52	3,19	WYKL. PCV	SM
4	SALA ZABAW	37,48	3,24	WYKL. DYWAN	SM
5	TOALETA DZIECI	4,61	2,60-4,00	TERAKOTA	GL, H=1,50
6	SZATNIA DZIECI	22,32	3,17	TERAKOTA	SM
<b>POWIERZCHNIA UŻYTKOWA CZĘŚCI "C"</b>		<b>141,77</b>			

RAZEM POWIERZCHNIA UŻYTKOWA PARTERU  $P_u = 326,51 \text{ m}^2$   
 RAZEM POWIERZCHNIA UŻYTKOWA BUDYNKU  $P_{uB} = 921,27 \text{ m}^2$   
 POWIERZCHNIA CAŁKOWITA PARTERU  $P_c = 454,95 \text{ m}^2$   
 RAZEM POWIERZCHNIA CAŁKOWITA BUDYNKU  $P_{cB} = 1534,20 \text{ m}^2$   
 POWIERZCHNE POMIESZCZEŃ OBLICZONO ZGODNIE Z PN-70/B-02365

**ARCHITECTUS**  
 PRACOWNIA PROJEKTOWA  
 10-486 OLSZTYN, UL. JANA BOENIKA 132  
 504-700-878, 98-721-30-06, www.architectus.pl

INWESTOR: GMINA BISZTYNEK  
 UL. KOŚCIUSZKI 2  
 11-230 BISZTYNEK

OBIEKT: PRZEDSZKOLE SAMORZĄDOWE  
 PLAC WOLNOŚCI 3 I 5, 11-230 BISZTYNEK  
 DZ. NR GEOD. 244, 245

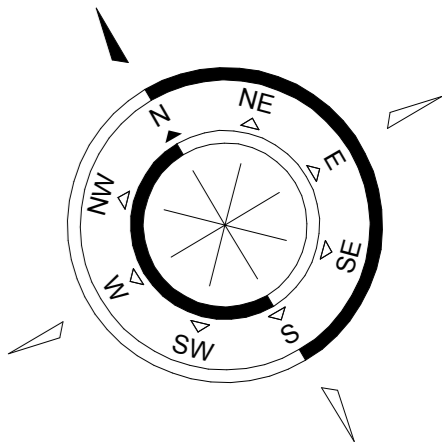
OPRACOWAŁ: mgr inż. arch. Szymon Chomicki  
 nr uprawnień proj. 5W/MOKK/2007

PODPIS:

TEMAT: INWENTARYZACJA  
 RZUT PARTERU

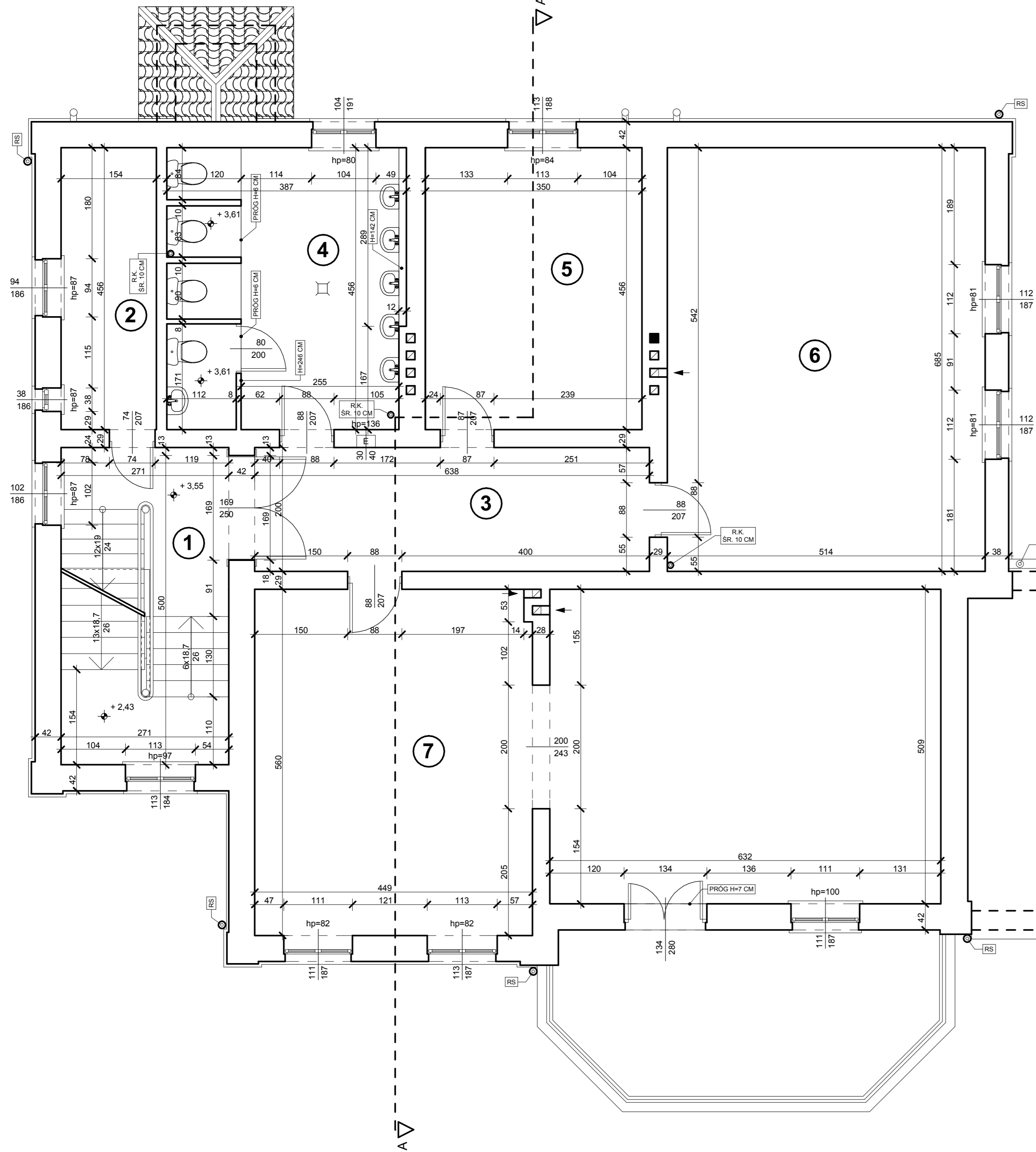
BRANŻA: ARCHITECTURA DATA: 11.2016 SKALA: 1:50 NR RYS.: A/3



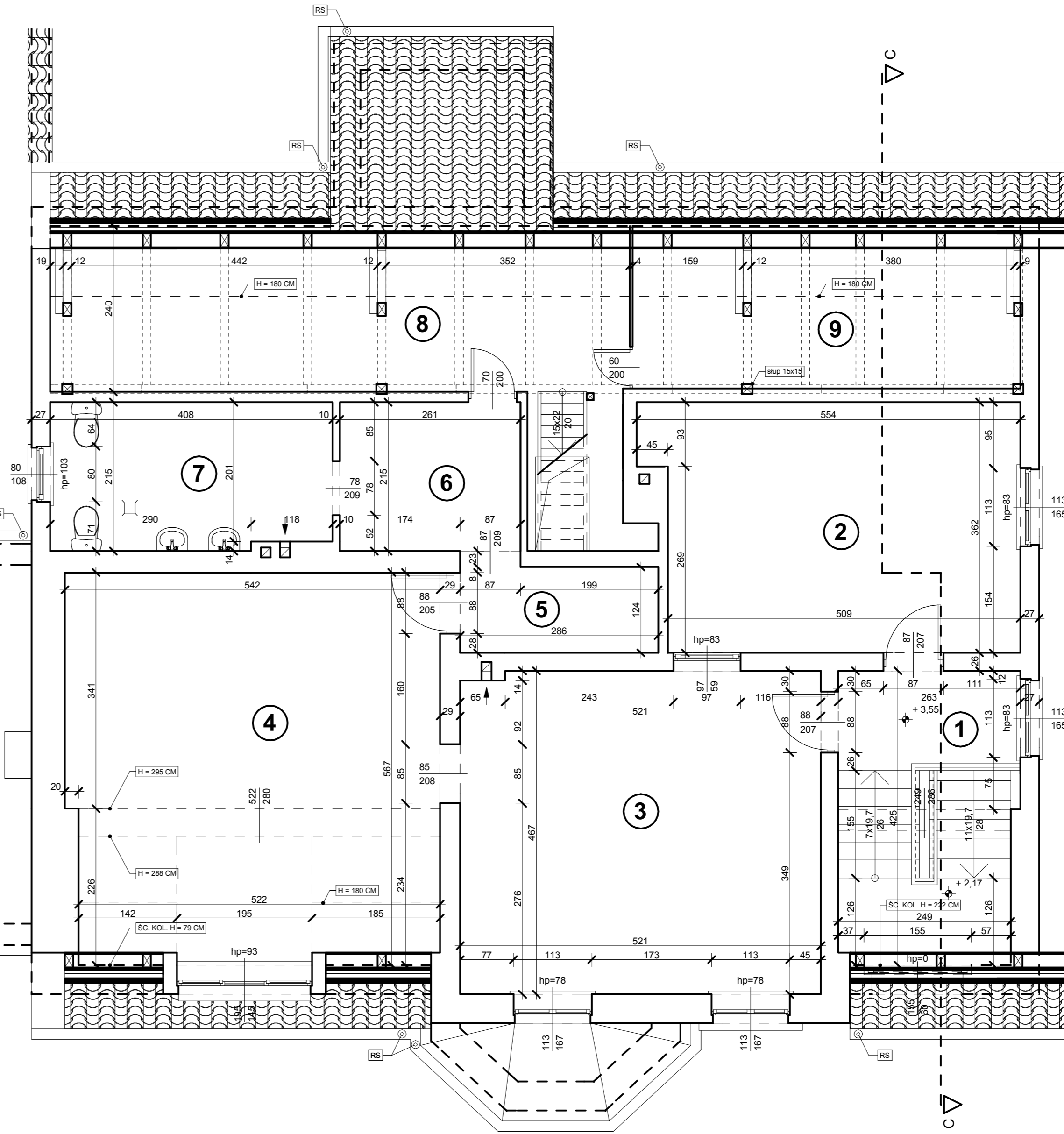


CZĘŚĆ "A"

CZĘŚĆ "C"



CZĘŚĆ "B"



ZESTAWIENIE POMIESZCZEŃ CZĘŚĆ "A"

NR POM.	NAZWA POMIESZCZENIA	POW. (M2)	WYS. POM. (NETTO)	RODZAJ POSADZKI	RODZAJ WYK. ŚCIAN
1	KŁATKA SCHODOWA	13,90	3,04-3,22	DESKI	SM
2	POKÓJ BIUROWY	7,02	3,18	PANELE	SM
3	KOMUNIKACJA	12,76	3,19	WYKL. PCV	SM
4	TOALETA DZIECI I PRACOWNIKÓW	16,63	3,20	TERAKOTA	GL, H=1,60
5	SZATNIA DZIECI	15,96	3,20	WYKL. PCV	SM
6	SALA LEKCYJNA	35,21	3,16	WYKL. PCV	SM
7	SALA LEKCYJNA	57,77	3,20	WYKL. PCV	SM
<b>POWIERZCHNIA UŻYTKOWA CZĘŚCI "A"</b>		<b>159,25</b>			

ZESTAWIENIE POMIESZCZEŃ CZĘŚĆ "C"

NR POM.	NAZWA POMIESZCZENIA	POW. (M2)	WYS. POM. (NETTO)	RODZAJ POSADZKI	RODZAJ WYK. ŚCIAN
1	KŁATKA SCHODOWA	10,52	2,22-2,96	WYKL. PCV	SM
2	POMIESZCZENIE REKWIZYTÓW	18,84	2,85	WYKL. DYWAN	SM
3	SALA LEKCYJNA	24,24	2,99	WYKL. PCV	SM
4	SALA ZABAW	23,71 (30,28)	2,99	WYKL. PCV	SM
5	KOMUNIKACJA	3,55	2,94	WYKL. PCV	SM
6	KOMUNIKACJA	5,61	2,90	WYKL. PCV	SM
7	TOALETA DZIECI	8,61	2,90	TERAKOTA	GL, H=1,50
8	POMIESZCZENIE MAGAZYNOWE	12,74 (23,10)	0,65-3,01	DESKI	SM
9	POMIESZCZENIE MAGAZYNOWE	7,31 (12,87)	0,65-3,01	DESKI	SM
<b>POWIERZCHNIA UŻYTKOWA CZĘŚCI "C"</b>		<b>115,13</b>			

RAZEM POWIERZCHNIA UŻYTKOWA PIĘTRA  $P_u = 274,38 \text{ m}^2$   
RAZEM POWIERZCHNIA UŻYTKOWA BUDYNKU  $P_{uB} = 921,27 \text{ m}^2$

POWIERZCHNIA CAŁKOWITA PIĘTRA  $P_c = 382,34 \text{ m}^2$   
RAZEM POWIERZCHNIA CAŁKOWITA BUDYNKU  $P_{cB} = 1534,20 \text{ m}^2$

POWIERZCHNIE POMIESZCZEŃ OBLICZONO ZGODNIE Z PN-70/B-02365  
W NAWIASACH PODANO POWIERZCHNIĘ MIERZONĄ PO PODŁOŻE.

**ARCHITECTUS**  
PRACOWNIA PROJEKTOWA  
10-486 OLSZTYN, UL. JANA BOENIGKA 13/2  
504-700-878, 98721-30-05, www.architectus.pl

INWESTOR: GMINA BISZTYNEK  
UL. KOŚCIUSZKI 2  
11-230 BISZTYNEK

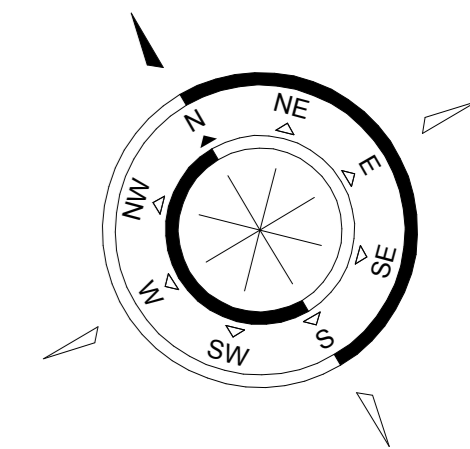
OBIEKT: PRZEDSZKOLE SAMORZĄDOWE  
PLAC WOLNOŚCI 3 I 5, 11-230 BISZTYNEK  
DZ. NR GEOD. 244, 245

OPRACOWAŁ: mgr inż. arch. Szymon Chomiczki  
nr uprawnień proj. 5W/MOKK/2007

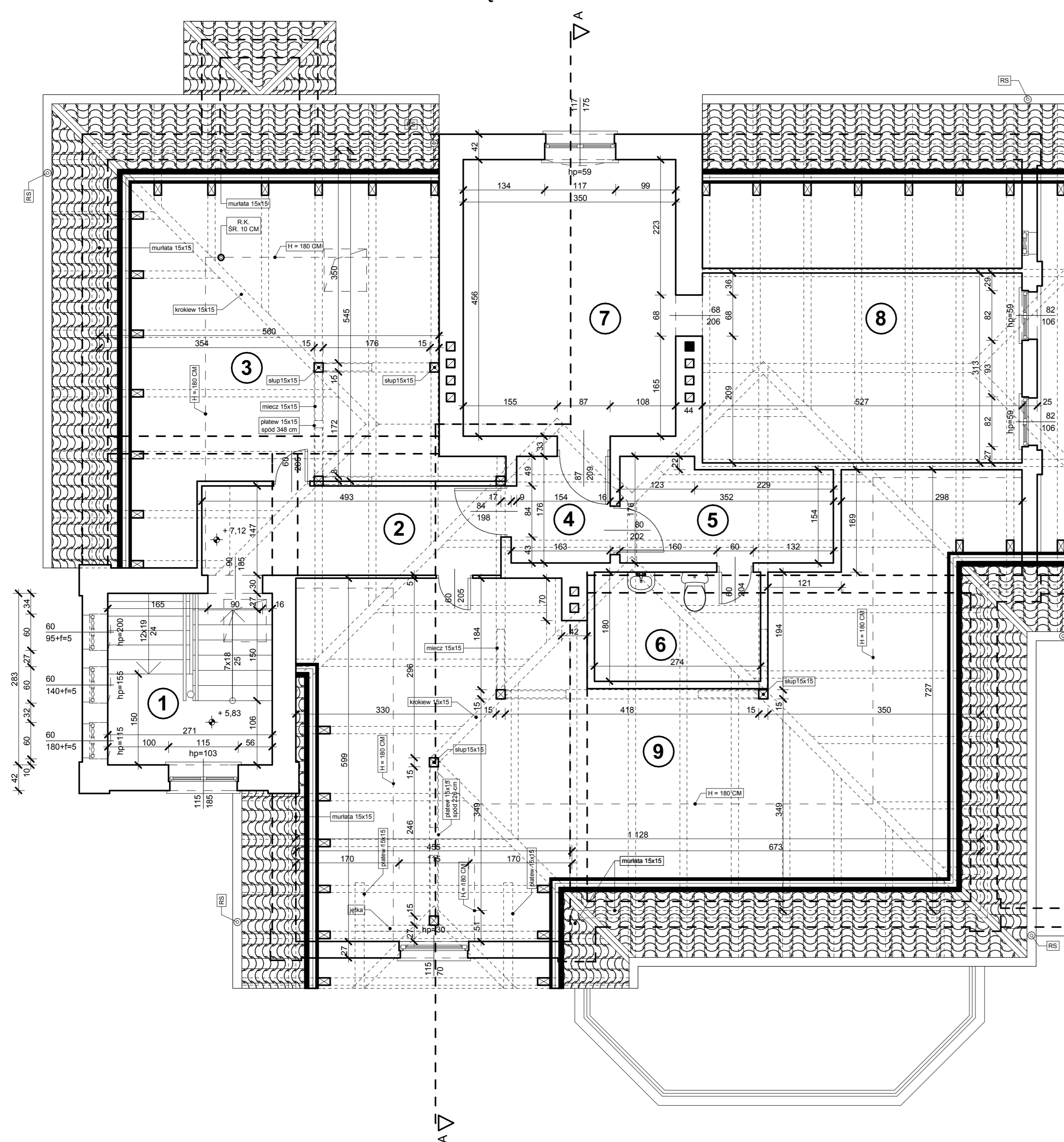
PODPIS:

TEMAT: INWENTARYZACJA  
RZUT PIĘTRA "A" I PODDASZA "B"

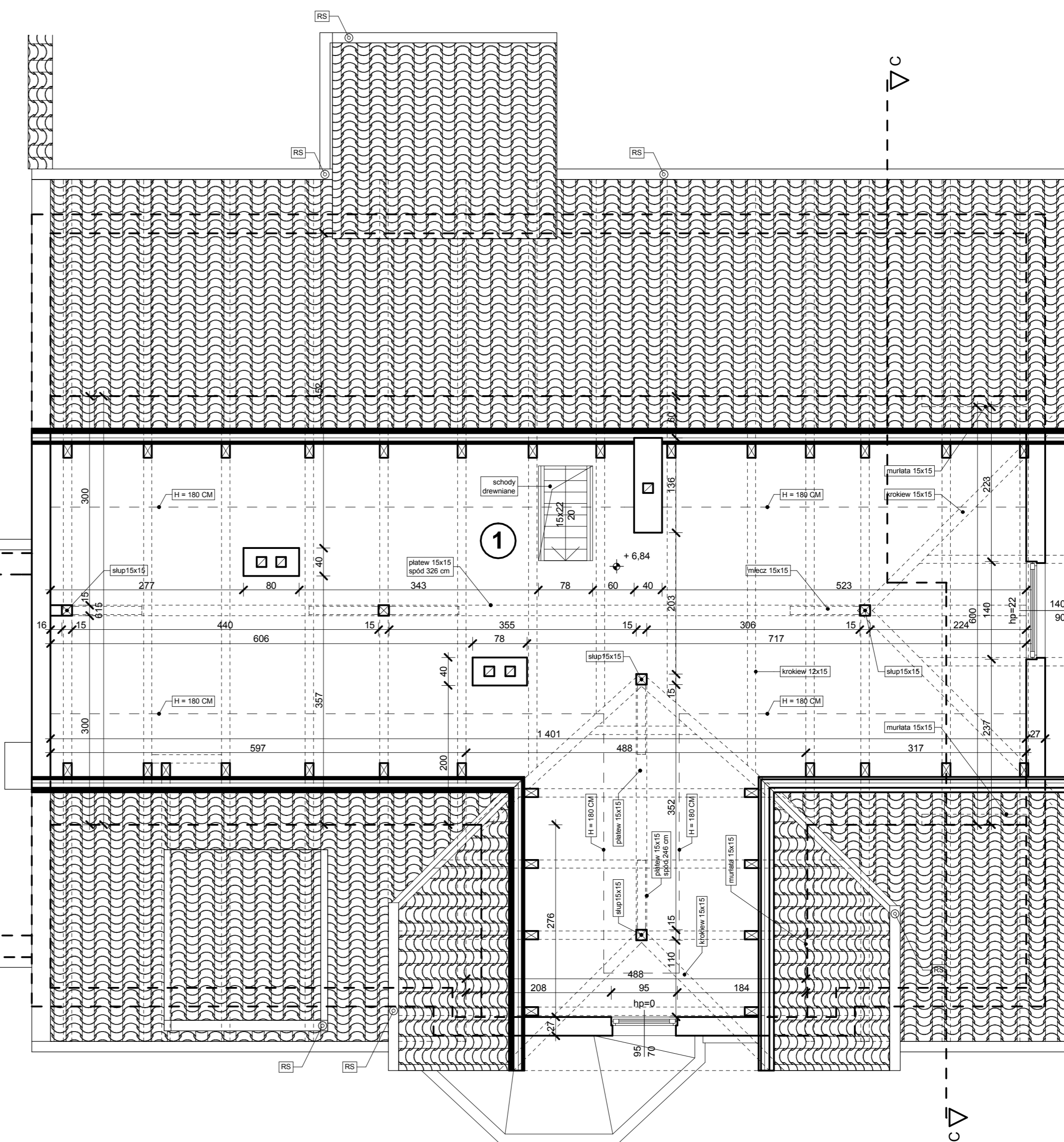
BRANŻA: ARCHITECTURA  
DATA: 11.2016  
SKALA: 1:50  
NR RYS.: A/4



CZĘŚĆ "A"



CZĘŚĆ "B"



ZESTAWIENIE POMIESZCZEŃ CZĘŚĆ "A"

NR POM.	NAZWA POMIESZCZENIA	POW. (M2)	WYS. POM. (NETTO)	RODZAJ POSADZKI	RODZAJ WYK.ŚCIAN
1	KŁATKA SCHODOWA	7,54	3,61	DESKI	SM
2	KOMUNIKACJA	3,63 (7,25)	2,17	WYKL. PCV	BOAZERIA PCV
3	POMIESZCZENIE MAGAZYNOWE	14,57 (31,40)	0,12-4,47	DESKI	
4	KOMUNIKACJA	2,82	2,32	WYKL. PCV	SM
5	KOMUNIKACJA	5,69	2,30	WYKL. PCV	BOAZERIA DREW.
6	TOALETA	2,47 (4,93)	2,18	WYKL. PCV	SM
7	POKÓJ BIUROWY	15,96	2,55	PANELE	SM
8	POKÓJ BIUROWY	8,25 (16,50)	2,14	PANELE	SM
9	POMIESZCZENIE MAGAZYNOWE	27,94 (61,86)	0,12-2,26-	DESKI	
<b>POWIERZCHNIA UŻYTKOWA CZĘŚCI "A"</b>		<b>88,87</b>			

ZESTAWIENIE POMIESZCZEŃ CZĘŚĆ "C"

NR POM.	NAZWA POMIESZCZENIA	POW. (M2)	WYS. POM. (NETTO)	RODZAJ POSADZKI	RODZAJ WYK.ŚCIAN
1	POMIESZCZENIE MAGAZYNOWE	44,67 (97,76)	0,05-2,46-	DESKI	SM
<b>POWIERZCHNIA UŻYTKOWA CZĘŚCI "C"</b>		<b>44,67</b>			

RAZEM POWIERZCHNIA UŻYTKOWA STRYCHU  $P_u = 133,54 \text{ m}^2$   
RAZEM POWIERZCHNIA UŻYTKOWA BUDYNKU  $P_{uB} = 921,27 \text{ m}^2$

POWIERZCHNIA CAŁKOWITA STRYCHU  $P_c = 306,00 \text{ m}^2$   
RAZEM POWIERZCHNIA CAŁKOWITA BUDYNKU  $P_{cB} = 1534,20 \text{ m}^2$

POWIERZCHNIE POMIESZCZEŃ OBLICZONO ZGODNIE Z PN-70/B-02365  
W NAWIASACH PODANO POWIERZCHNIĘ MIERZONĄ PO PODŁOŻCE.



INWESTOR: GMINA BISZTYNEK  
UL. KOŚCIUSZKI 2  
11-230 BISZTYNEK

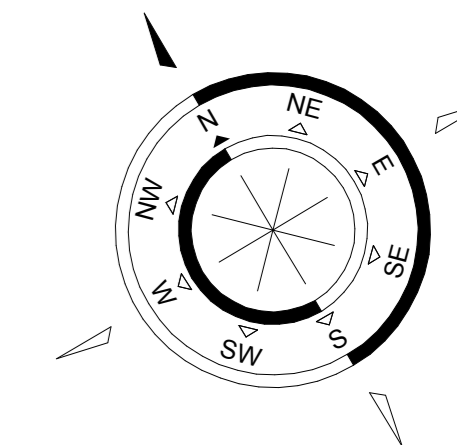
OBIEKT: PRZEDSZKOLE SAMORZĄDOWE  
PLAC WOLNOŚCI 3 I 5, 11-230 BISZTYNEK  
DZ. NR GEOD. 244, 245

OPRACOWAŁ: mgr inż. arch. Szymon Chomicki  
nr uprawnień proj. 5W/MOKK/2007

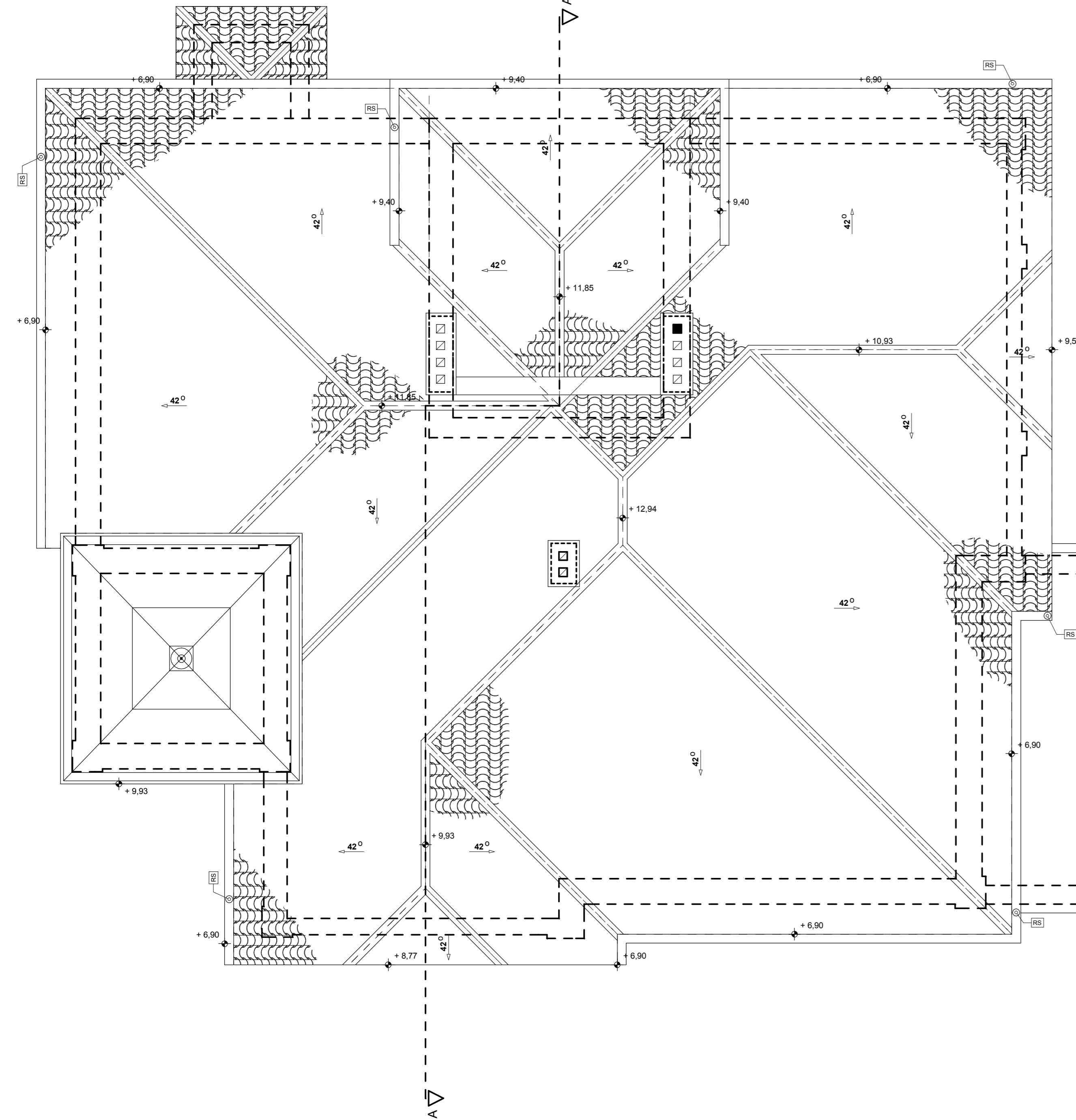
PODPIS:

TEMAT: INWENTARYZACJA  
RZUT STRYCHU

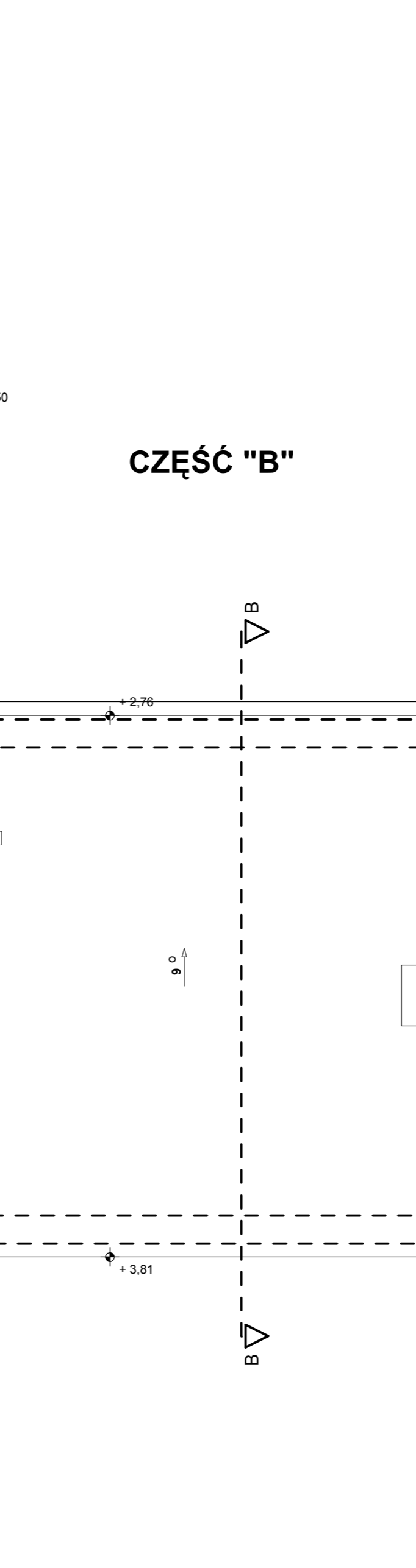
BRANŻA: ARCHITEKTURA DATA: 11.2016 SKALA: 1:50 NR RYS.: A/5



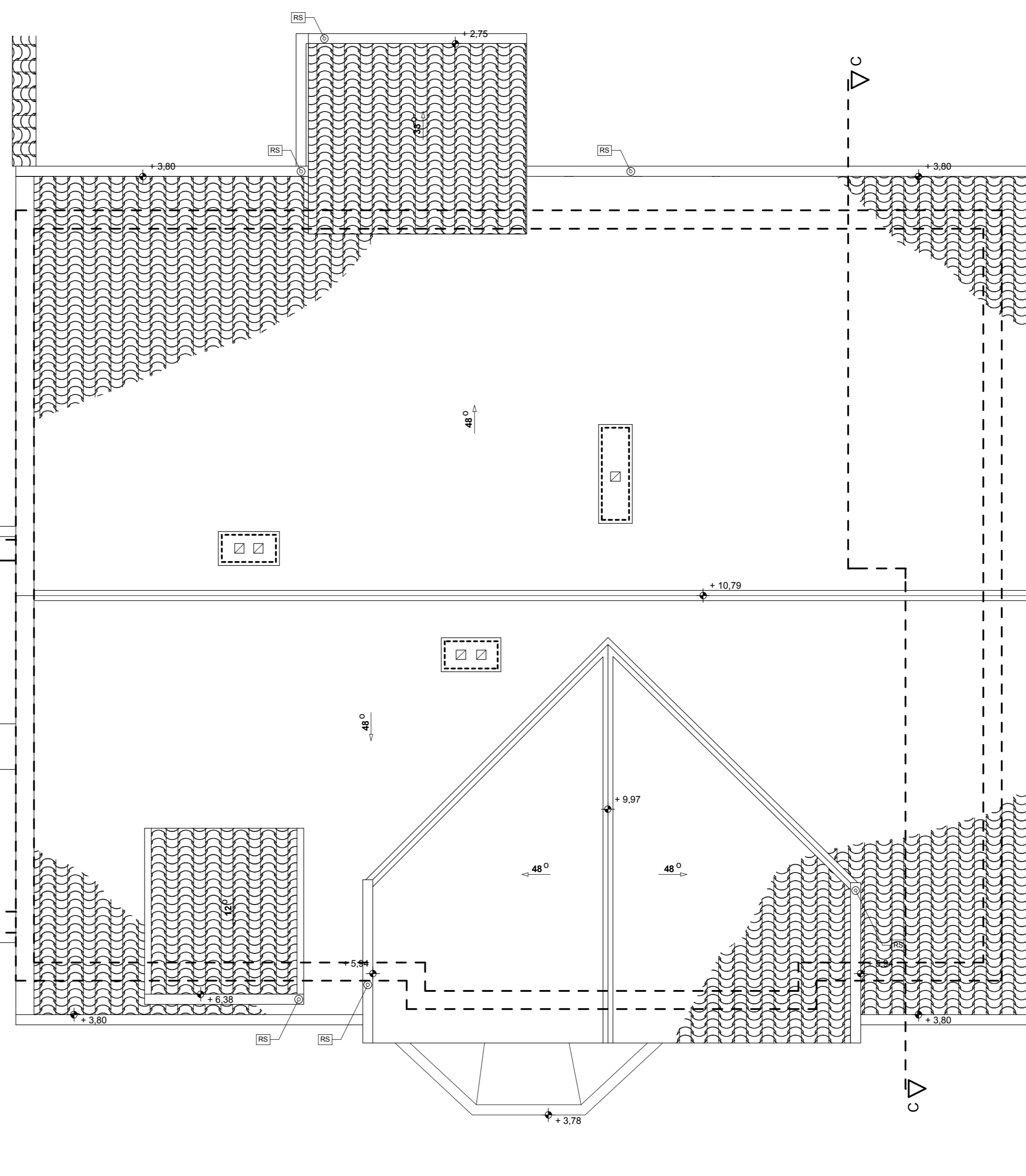
CZĘŚĆ "A"



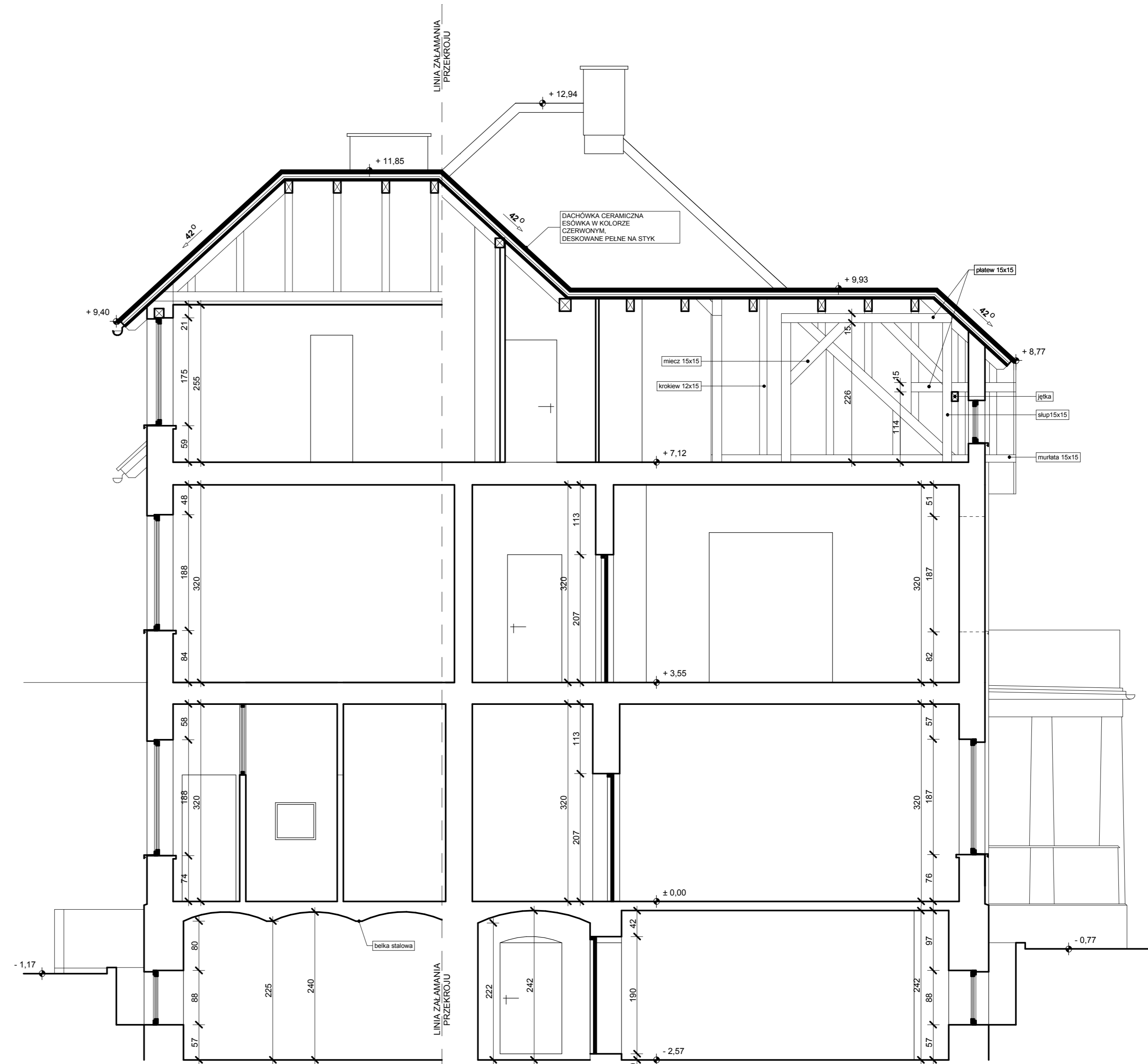
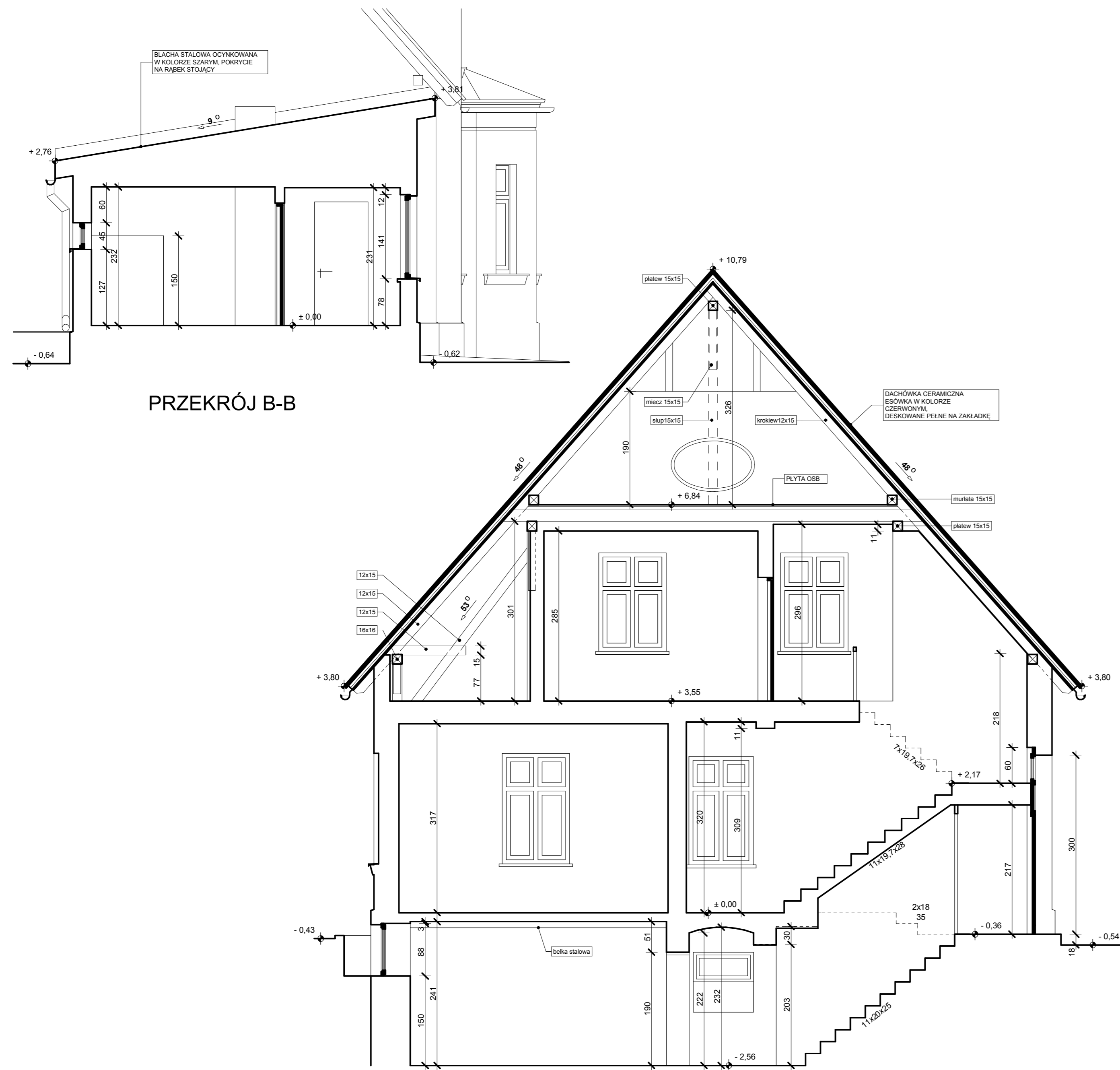
CZĘŚĆ "B"



CZĘŚĆ "C"

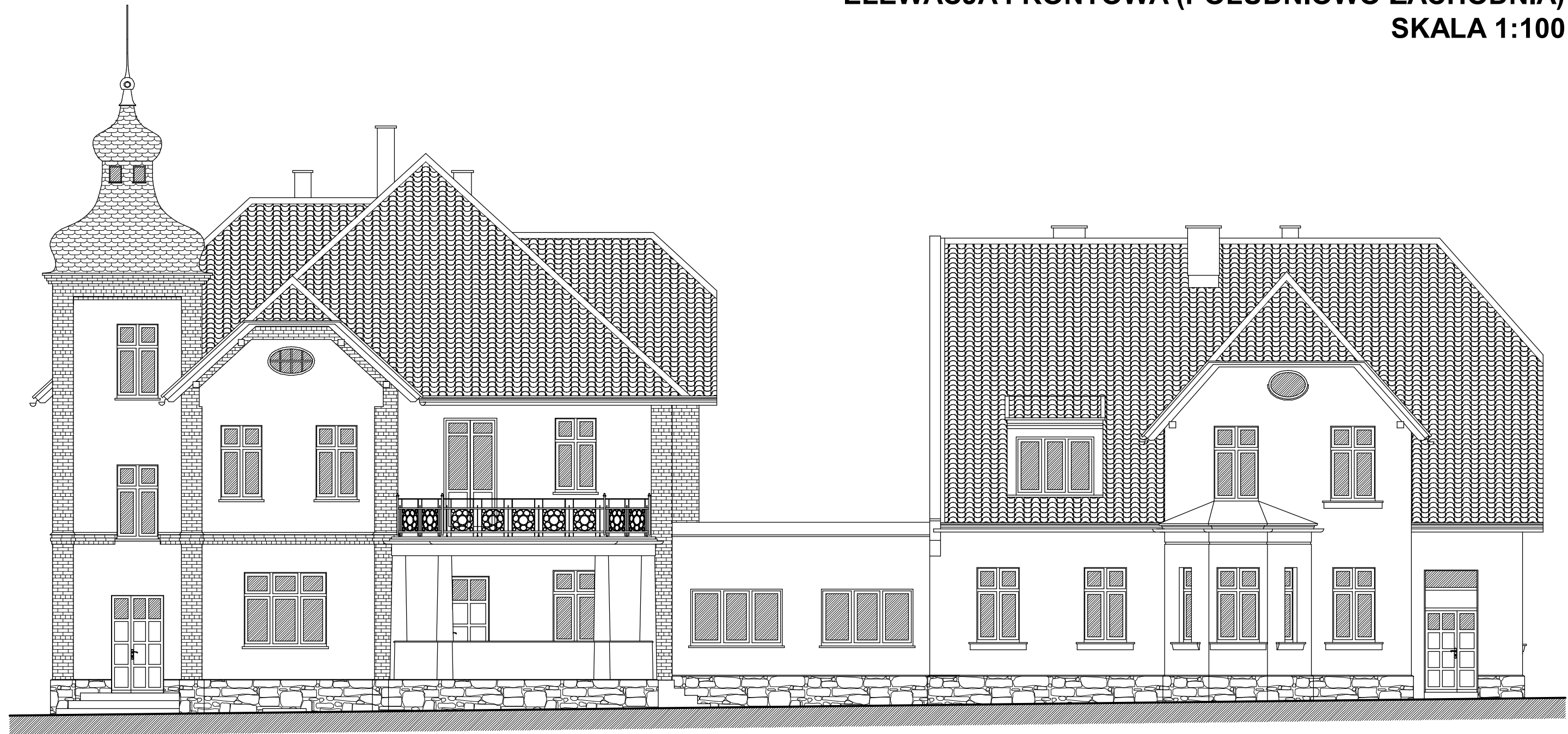


<p><b>ARCHITECTUS</b> PRACOWNIA PROJEKTOWA 10-486 OLSZTYN, UL. JANA BOENIGKA 13/2 504-700-878, 88721-30-06, www.architectus.pl</p>			
<p><b>INWESTOR:</b> GMINA BISZTYNEK UL. KOŚCIUSZKI 2 11-230 BISZTYNEK</p>		<p><b>PODPIS:</b></p>	
<p><b>OBIEKT:</b> PRZEDSZKOLE SAMORZĄDOWE PLAC WOLNOŚCI 3 I 5, 11-230 BISZTYNEK DZ. NR GEOD. 244, 245</p>			
<p><b>OPRACOWAŁ:</b> mgr inż. arch. Szymon Chomicki nr uprawnień proj. 5WMOKK/2007</p>		<p><b>TEMAT:</b> INWENTARYZACJA RZUT DACHU</p>	
<p><b>BRANŻA:</b> ARCHITEKTURA</p>	<p><b>DATA:</b> 11.2016</p>	<p><b>SKALA:</b> 1:50</p>	<p><b>NR RYS.:</b> A/6</p>



<p><b>ARCHITECTUS</b> PRACOWNIA PROJEKTOWA 10-486 OLSZTYN, UL. JANA BOENIGKA 13/2 504-700-878, 88721-30-05, www.architectus.pl</p>	
<p><b>INWESTOR:</b> GMINA BISZTYNEK UL. KOŚCIUSZKI 2 11-230 BISZTYNEK</p>	
<p><b>OBIEKT:</b> PRZEDSZKOLE SAMORZĄDOWE PLAC WOLNOŚCI 3 I 5, 11-230 BISZTYNEK DZ. NR GEOD. 244, 245</p>	
<p><b>OPRACOWAŁ:</b> mgr inż. arch. Szymon Chomicki nr uprawnień proj. 5W/MOKK/2007</p>	<p><b>PODPIS:</b></p>
<p><b>TEMAT:</b> INWENTARYZACJA PRZEKROJE</p>	
<p><b>BRANŻA:</b> ARCHITEKTURA</p>	<p><b>DATA:</b> 11.2016</p>
<p><b>SKALA:</b> 1:50</p>	<p><b>NR RYS.:</b> A/7</p>

**INWENTARYZACJA,  
ELEWACJA FRONTOWA (POŁUDNIOWO-ZACHODNIA)  
SKALA 1:100**



- DACHÓWKA CERMICZNA "HOLENDERKA" W KOLORZE CZERWONYM.
- KOMINY TYNKOWANE MALOWANE W KOLORZE BIAŁYM.
- OBRÓBKI BLACHARSKIE DACHU, PARAPETY, RYNNY I RURY SPUSTOWE Z BLACHY CYNKOWO-TYTANOWEJ ORAZ STALOWEJ OCYNKOWANEJ W KOLORZE SZARYM.
- ŚCIANY BUDYNKU POKRYTE TYNKIEM GŁADKIM W KOLORZE CIEPŁYM ŻÓŁTYM ZBLIŻONYM DO KOLORU NCS S 2030-Y.
- GZYMSY, PILASTRY WYKONANE Z CEGŁY CERAMICZNEJ W KOLORZE CZERWONYM, NIEOTYNKOWANE.
- STOLARKA OKIENNA DREWNIANA W KOLORZE BIAŁYM, DRZWIOWA DREWNIANA W KOLORZE BRĄZOWYM.
- COKÓŁ MUROWANY, KAMIENNY.

**ARCHITECTUS**  
PRACOWNIA PROJEKTOWA  
10-686 OLSZTYN, UL. JANA BOENIGKA 13/2  
504-700-878, 89/721-30-06, www.architectus.pl

**INWESTOR:**

GMINA BISZTYNEK  
UL. KOŚCIUSZKI 2  
11-230 BISZTYNEK

**OBIEKT:**

PRZEDSZKOLE SAMORZĄDOWE  
PLAC WOLNOŚCI 3 I 5, 11-230 BISZTYNEK  
DZ. NR GEOD. 244, 245

**OPRACOWAŁ:**

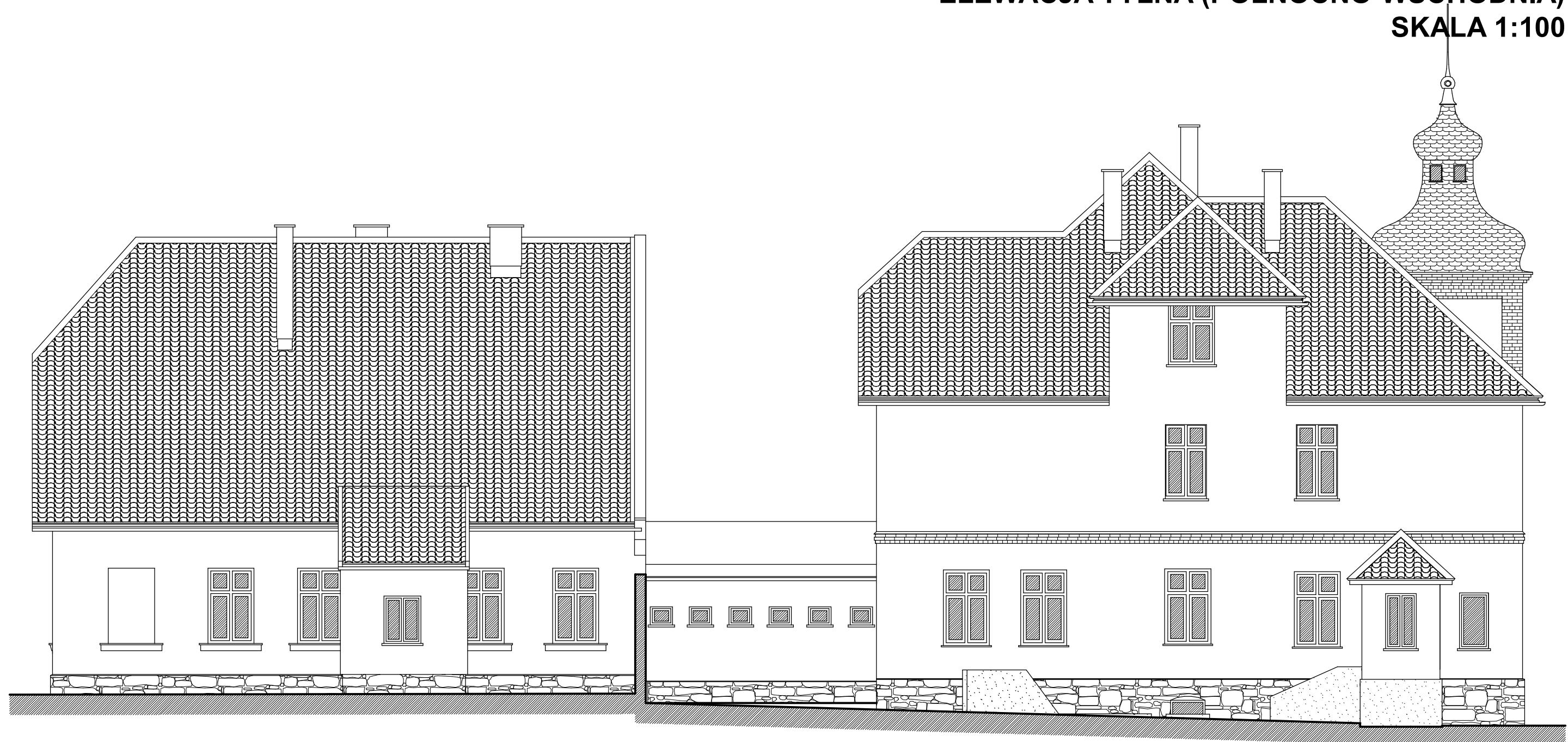
mgr inż. arch. Szymon Chomicki  
nr uprawnień proj. 5/WMOKK/2007

**PODPIS:**

**TEMAT:** ELEWACJA FRONTOWA  
(POŁUDNIOWO-ZACHODNIA)

BRANŻA:	DATA:	SKALA:	NR RYS.:
ARCHITEKTURA	11.2016	1:100	A/8

**INWENTARYZACJA,  
ELEWACJA TYLNA (PÓŁNOCNO-WSCHODNIA)  
SKALA 1:100**



- DACHÓWKA CERMICZNA "HOLENDERKA" W KOLORZE CZERWONYM.
- KOMINY TYNKOWANE MAŁOWANE W KOLORZE BIAŁYM.
- OBRÓBKI BLACHARSKIE DACHU, PARAPETY, RYNNY I RURY SPUSTOWE Z BLACHY CYNKOWO-TYTANOWEJ ORAZ STALOWEJ OCYNKOWANEJ W KOLORZE SZARYM.
- ŚCIANY BUDYNKU POKRYTE TYNKIEM GŁADKIM W KOLORZE CIEPŁYM ŻÓŁTYM ZBLIŻONYM DO KOLORU NCS S 2030-Y.
- GZYMSY, PILASTRY WYKONANE Z CEGŁY CERAMICZNEJ W KOLORZE CZERWONYM, NIEOTYNKOWANE.
- STOLARKA OKIENNA DREWNIANA W KOLORZE BIAŁYM, DRZWIOWA DREWNIANA W KOLORZE BRĄZOWYM.
- COKÓŁ MUROWANY, KAMIENNY.

**ARCHITECTUS**  
PRACOWNIA PROJEKTOWA  
10-686 OLSZTYN, UL. JANA BOENIGKA 13/2  
504-700-878, 89/721-30-06, www.architectus.pl

**INWESTOR:**

GMINA BISZTYNEK  
UL. KOŚCIUSZKI 2  
11-230 BISZTYNEK

**OBIEKT:**

PRZEDSZKOLE SAMORZĄDOWE  
PLAC WOLNOŚCI 3 I 5, 11-230 BISZTYNEK  
DZ. NR GEOD. 244, 245

**OPRACOWAŁ:**

mgr inż. arch. Szymon Chomicki  
nr uprawnień proj. 5/WMOKK/2007

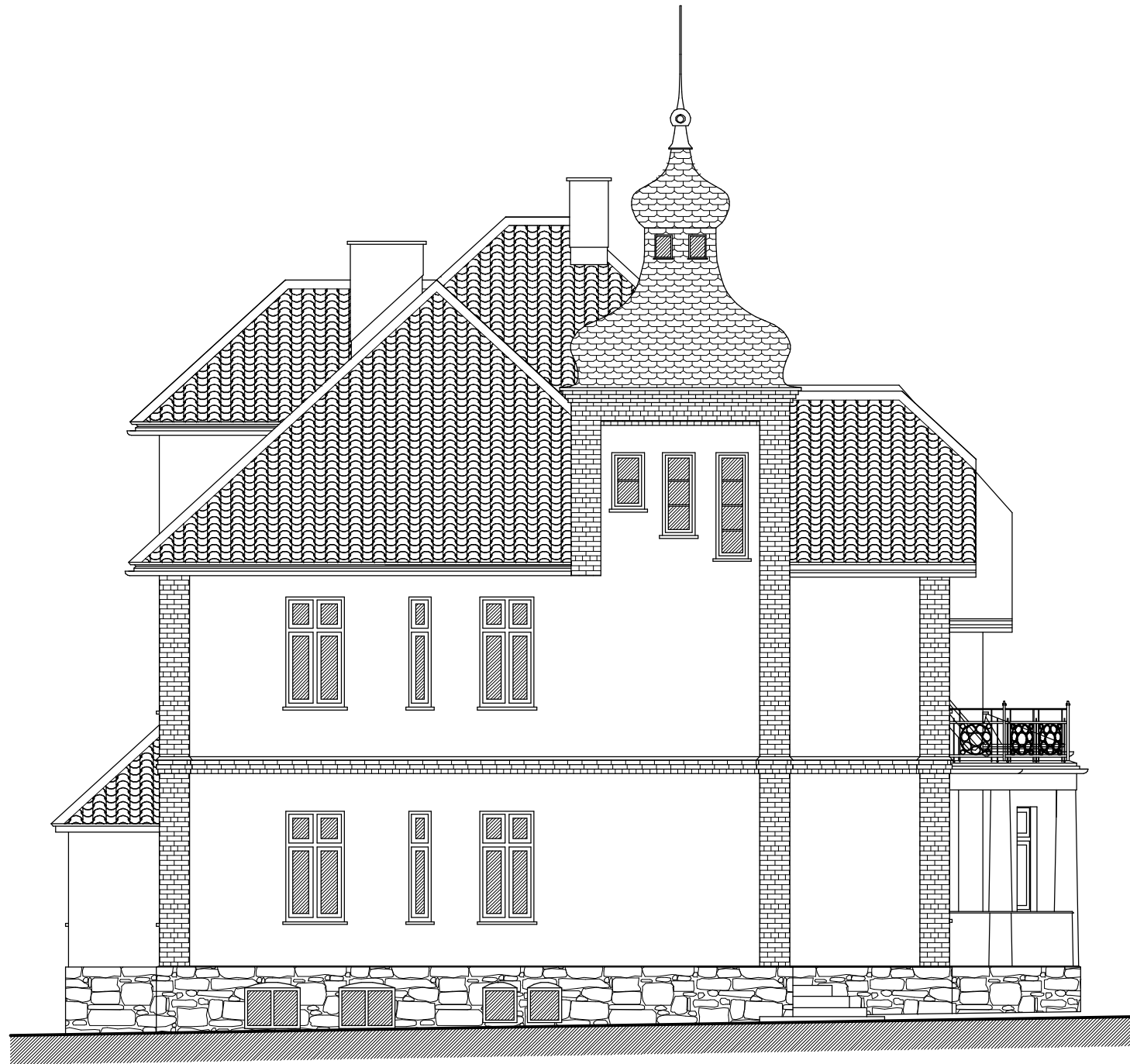
**PODPIS:**

**TEMAT:**

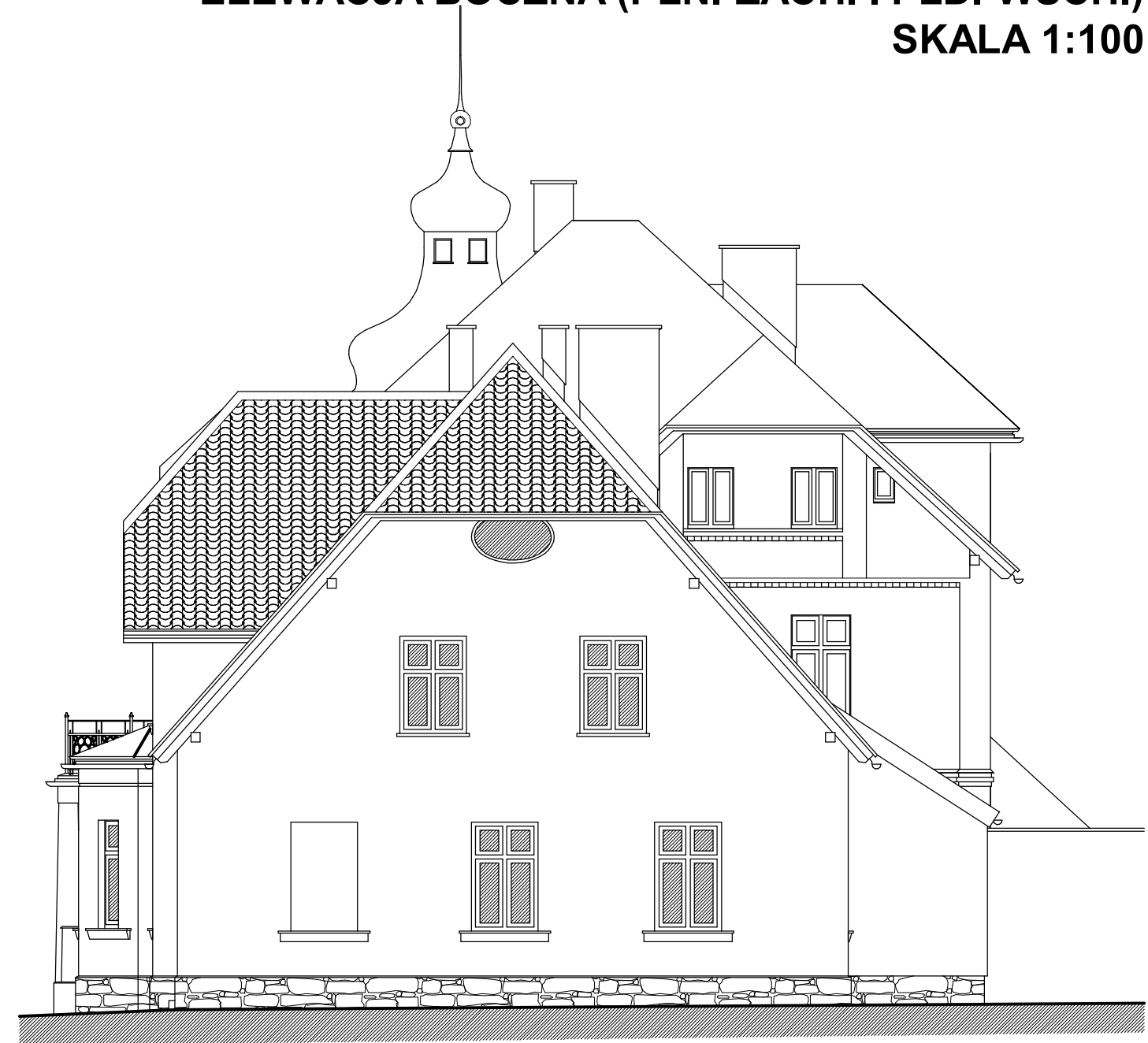
ELEWACJA TYLNA  
(PÓŁNOCNO-WSCHODNIA)

BRANŻA:	DATA:	SKALA:	NR RYS.:
ARCHITEKTURA	11.2016	1:100	A/9

**INWENTARYZACJA,  
ELEWACJA BOCZNA (PŁN.-ZACH. I PŁD.-WSCH.)  
SKALA 1:100**



ELEWACJA BOCZNA PÓLNOCNO-ZACHODNIA



ELEWACJA BOCZNA POŁUDNIOWO-WSCHODNIA

- DACHÓWKA CERMICZNA "HOLENDERKA" W KOLORZE CZERWONYM.
- KOMINY TYNKOWANE MALOWANE W KOLORZE BIAŁYM.
- OBRÓBKI BLACHARSKIE DACHU, PARAPETY, RYNNY I RURY SPUSTOWE Z BLACHY CYNKOWO-TYTANOWEJ ORAZ STALOWEJ OCYNKOWANEJ W KOLORZE SZARYM.
- ŚCIANY BUDYNKU POKRYTE TYNKIEM GŁADKIM W KOLORZE CIEPŁYM ŻÓŁTYM ZBLIŻONYM DO KOLORU NCS S 2030-Y.
- GZYMSY, PILASTRY WYKONANE Z CEGŁY CERAMICZNEJ W KOLORZE CZERWONYM, NIEOTYNKOWANE.
- STOLARKA OKIENNA DREWNIANA W KOLORZE BIAŁYM, DRZWIOWA DREWNIANA W KOLORZE BRĄZOWYM.
- COKÓŁ MUROWANY, KAMIENNY.

**ARCHITECTUS**  
PRACOWNIA PROJEKTOWA  
10-686 OLSZTYN, UL. JANA BOENIGKA 13/2  
504-700-878, 89/721-30-06, www.architectus.pl

**INWESTOR:**

GMINA BISZTYNEK  
UL. KOŚCIUSZKI 2  
11-230 BISZTYNEK

**OBIEKT:**

PRZEDSZKOLE SAMORZĄDOWE  
PLAC WOLNOŚCI 3 I 5, 11-230 BISZTYNEK  
DZ. NR GEOD. 244, 245

**OPRACOWAŁ:**

mgr inż. arch. Szymon Chomicki  
nr uprawnień proj. 5/WMOKK/2007

**PODPIS:**

**TEMAT:**

ELEWACJA BOCZNA  
(PŁN.-ZACH. I PŁD.-WSCH.)

<b>BRANŻA:</b> ARCHITEKTURA	<b>DATA:</b> 11.2016	<b>SKALA:</b> 1:100	<b>NR RYS.:</b> A/10
--------------------------------	-------------------------	------------------------	-------------------------