

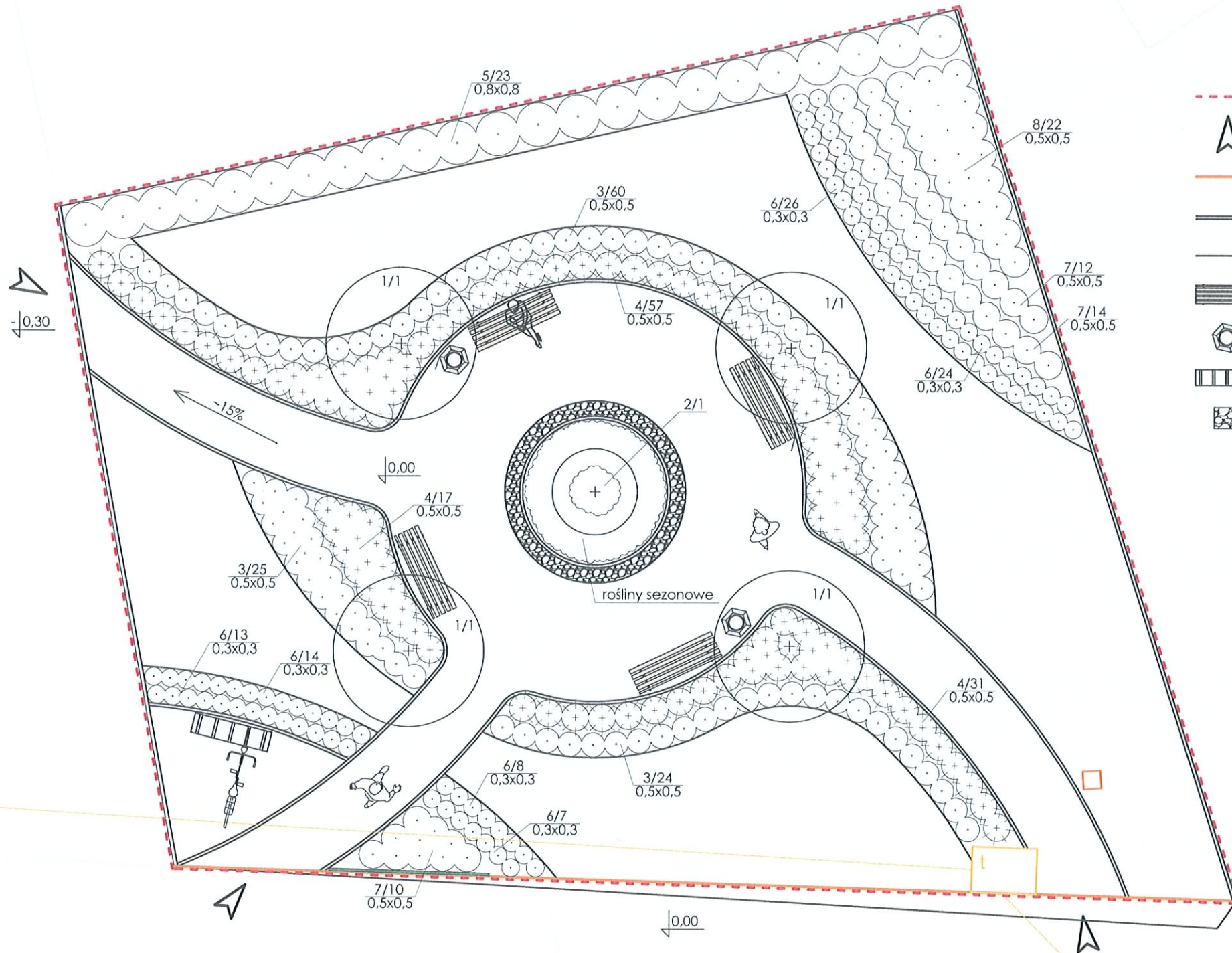


OZNACZENIA GRAFICZNE:

- Obszar opracowania
- Wejścia
- Krawędź istniejącego chodnika
- Krawężnik betonowy
- Eko-bord
- Ławka parkowa
- Kosz na śmieci
- Stojak na rowery
- Otoczak dolomitowy

Nasadenia projektowane:

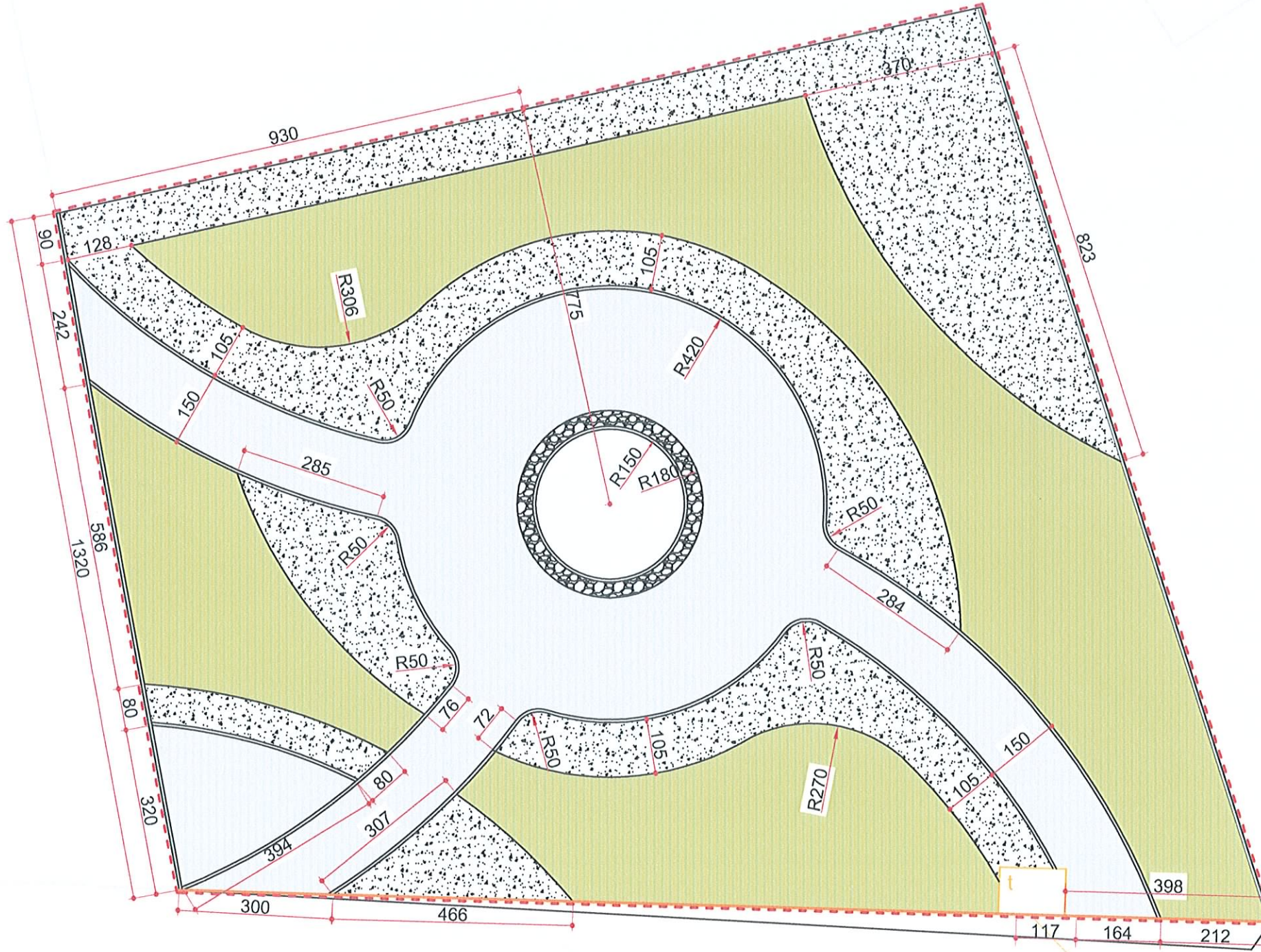
- Drzewa liściaste
- Krzewy liściaste
- Krzewy iglaste
- Trawy i byliny



WYKAZ PROJEKTOWANYCH ROŚLIN:

1. Klon zwyczajny 'Globosum'
2. Wiśnia piłkowana 'Kanzan'
3. Berberys Thunberga 'Admiration' lub 'Golden Ringa Nana'
4. Sosna górská var. Pumilio
5. Pęcherznica kalinolistna 'Red Baron' lub 'Diabolo'
6. Kostrzewa popielata
7. Żurawka ogrodowa 'Parace Purple'
8. Liliowiec ogrodowy

ABIES - OGRODY ul. Leyka 3/2 10-687 Olsztyn 	
"Wzrost atrakcyjności turystycznej Gminy Bisztynek poprzez zagospodarowanie skweru w centrum Bisztyńka"	
PROJEKT ZAGOSPODAROWANIA SKWERU dz. nr 81	
PLAN NASADZEŃ	
GMINA BISZTYNEK	
Bisztynek, ul. Sienkiewicza	
mgr inż. arch. kraj. Krzysztof Nowicki	
SKALA	NR. RYSUNKU
1:100	1
DATA	
08.2014	



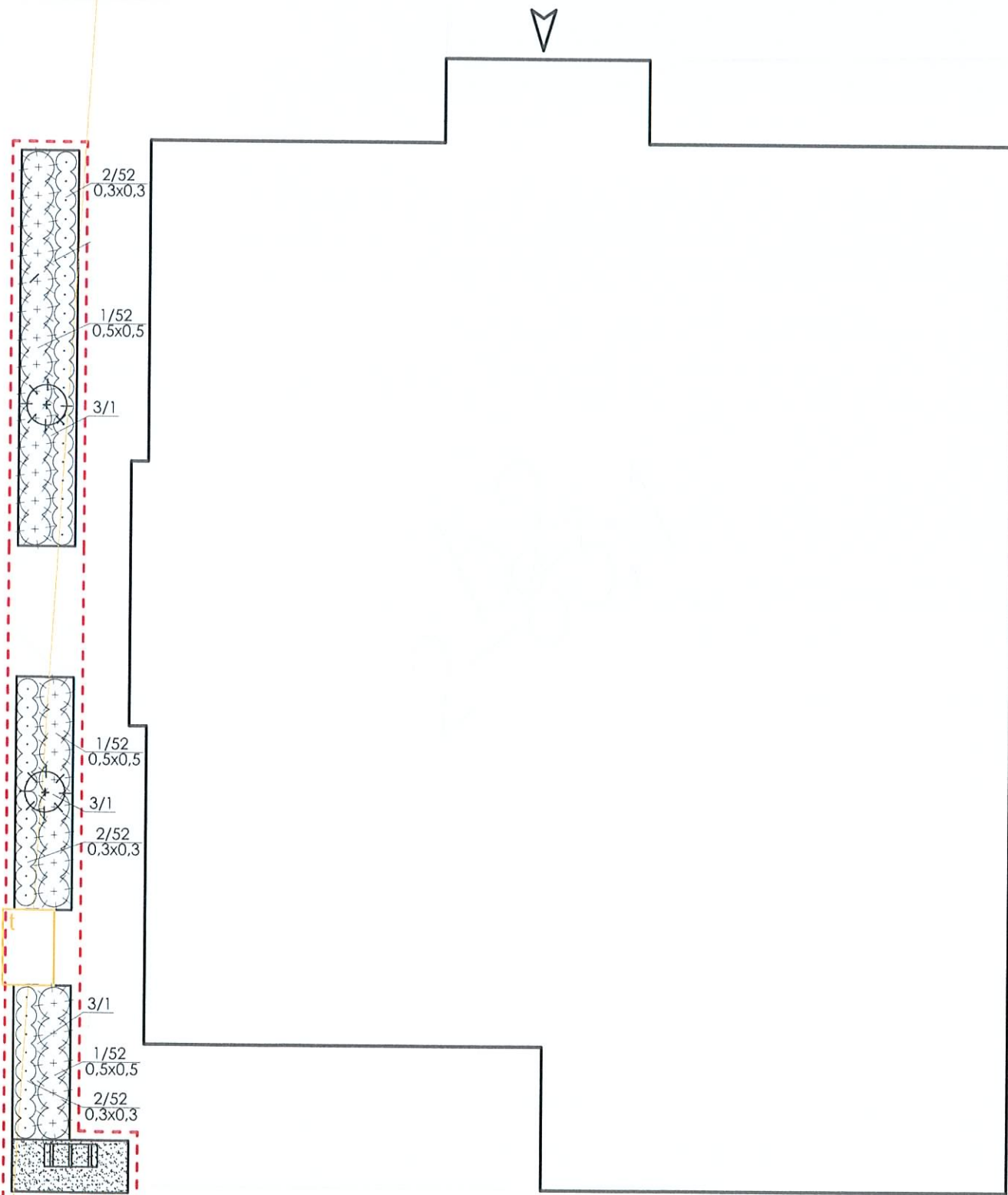
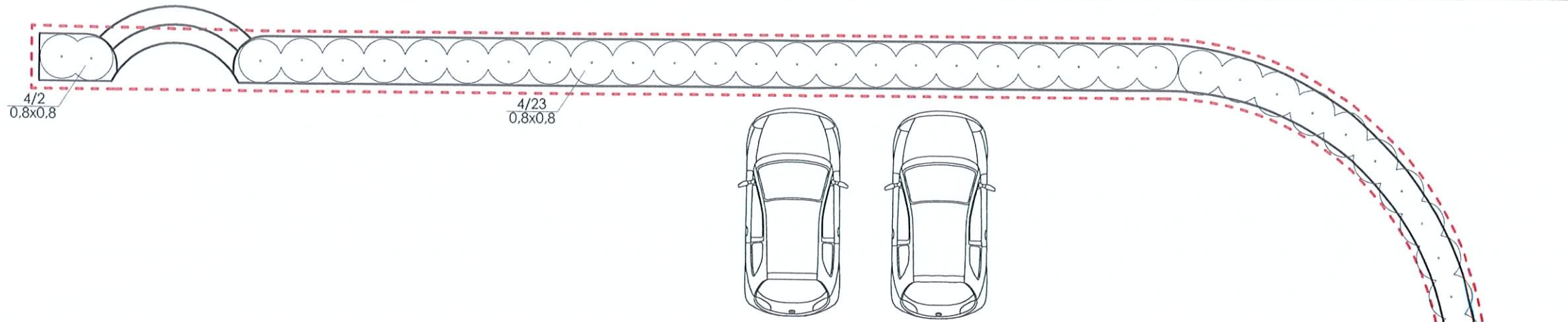
OZNACZENIA GRAFICZNE:

- - - Obszar opracowania **311 m²**
- Krawędź istniejącego chodnika **21,2 mb**
- Krawężnik betonowy **101,5 mb**
- Eko-ord **71,8 mb**

Bilans nawierzchni:

- Trawnik **112 m²**
- Nawierzchnia utwardzona (dz. nr 81 i 83) **83,5 m²**
- Powierzchnie korowane (dz. nr 81 i 83) **152,0 m²**
- Otoczak dolomitowy **3,2 m²**
- Powierzchnia kwietnika **6,5 m²**

ABIES - OGRODY ul. Leyka 3/2 10-687 Olsztyn www.abies-ogrody.pl		
"Wzrost atrakcyjności turystycznej Gminy Bisztynek poprzez zagospodarowanie skweru w centrum Bisztyńka"		
TEMAT PROJEKT ZAGOSPODAROWANIA SKWERU dz. nr 81		
TREŚĆ RYSUNKU WYMIAROWANIE bilans nawierzchni		
INWESTOR GMINA BISZTYNEK		
ADRES Bisztynek, ul. Sienkiewicza		
PROJEKTANT mgr inż. arch. kraj. Krzysztof Nowicki		PODPIS
SKALA 1:100	NR. RYSUNKU 2	DATA 08.2014



OZNACZENIA GRAFICZNE:

- Obszar opracowania
- Krawędź istniejącego chodnika
- Wejścia
- Stojak na rowery
- Nawierzchnia żwirowa

Nasadzenia projektowane

- Krzewy liściaste
- Krzewy/drzewa iglaste
- Trawy

WYKAZ PROJEKTOWANYCH ROŚLIN:

1. Sosna górska var. Pumilio
2. Kostrzewa popielata
3. Sosna górska 'Varella'
4. Lilak meyera 'Palibin'
5. Pęcherznica kalinolistna 'Luteus'

ABIES - OGRODY
ul. Leyka 3/2
10-687 Olsztyn
www.abies-ogrody.pl



"Wzrost atrakcyjności turystycznej Gminy Bisztynek poprzez zagospodarowanie skweru w centrum Bisztynka"

TEMAT
PROJEKT ZAGOSPODAROWANIA dz. nr 83

TREŚĆ RYSUNKU
PLAN NASADZEŃ

INWESTOR
GMINA BISZTYNEK

ADRES
Bisztynek, ul. Kościuszki

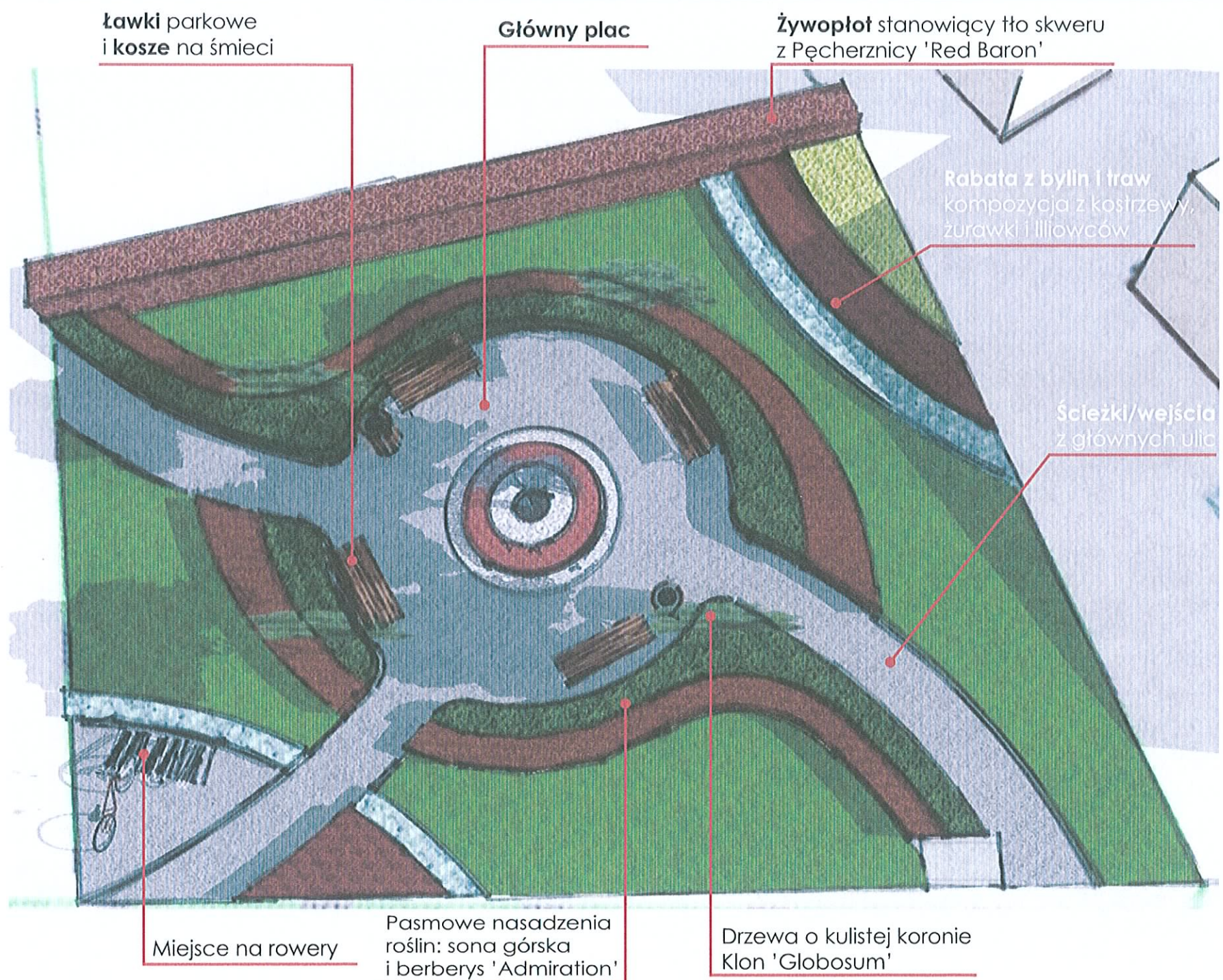
PROJEKTANT
mgr inż. arch. kraj. Krzysztof Nowicki

PODPIS

SKALA	NR. RYSUNKU	DATA
1:100	3	08.2014

Projekt graficzny zagospodarowania skweru przy ul. Sienkiewicza (dz. nr 81) w Bisztynku

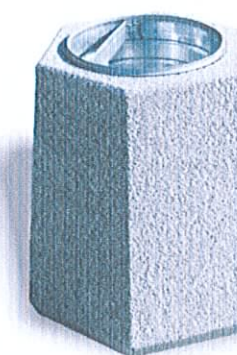
WIDOK Z GÓRY (zestawienie kolorystyczne)



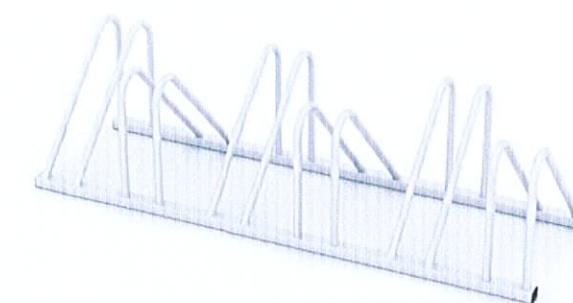
MAŁA ARCHITEKTURA



ławki parkowe

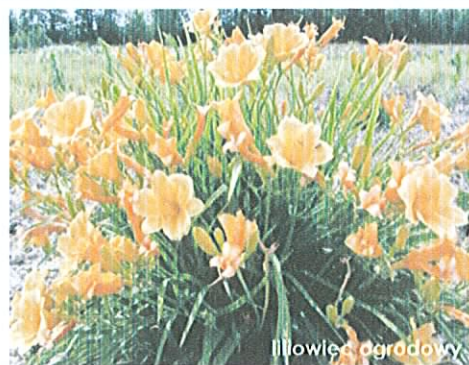


betonowe kosze na śmieci



stojak na rowery

ROSLINY



Projekt graficzny zieleni zagospodarowania działek nr 81 i 83 w Bisztynku

WIZUALIZACJE

(dz. nr 83 rabaty przed budynkiem Urzędu Miejskiego)



WIZUALIZACJE

(dz. nr 81 skwer przy ulicy Sienkiewicza)

