

ZMIANA STUDIUM UWARUNKOWAŃ I KIERUNKÓW ZAGOSPODAROWANIA PRZESTRZENNEGO GMINY BISZTYNEK



KIERUNKI ZAGOSPODAROWANIA PRZESTRZENNEGO

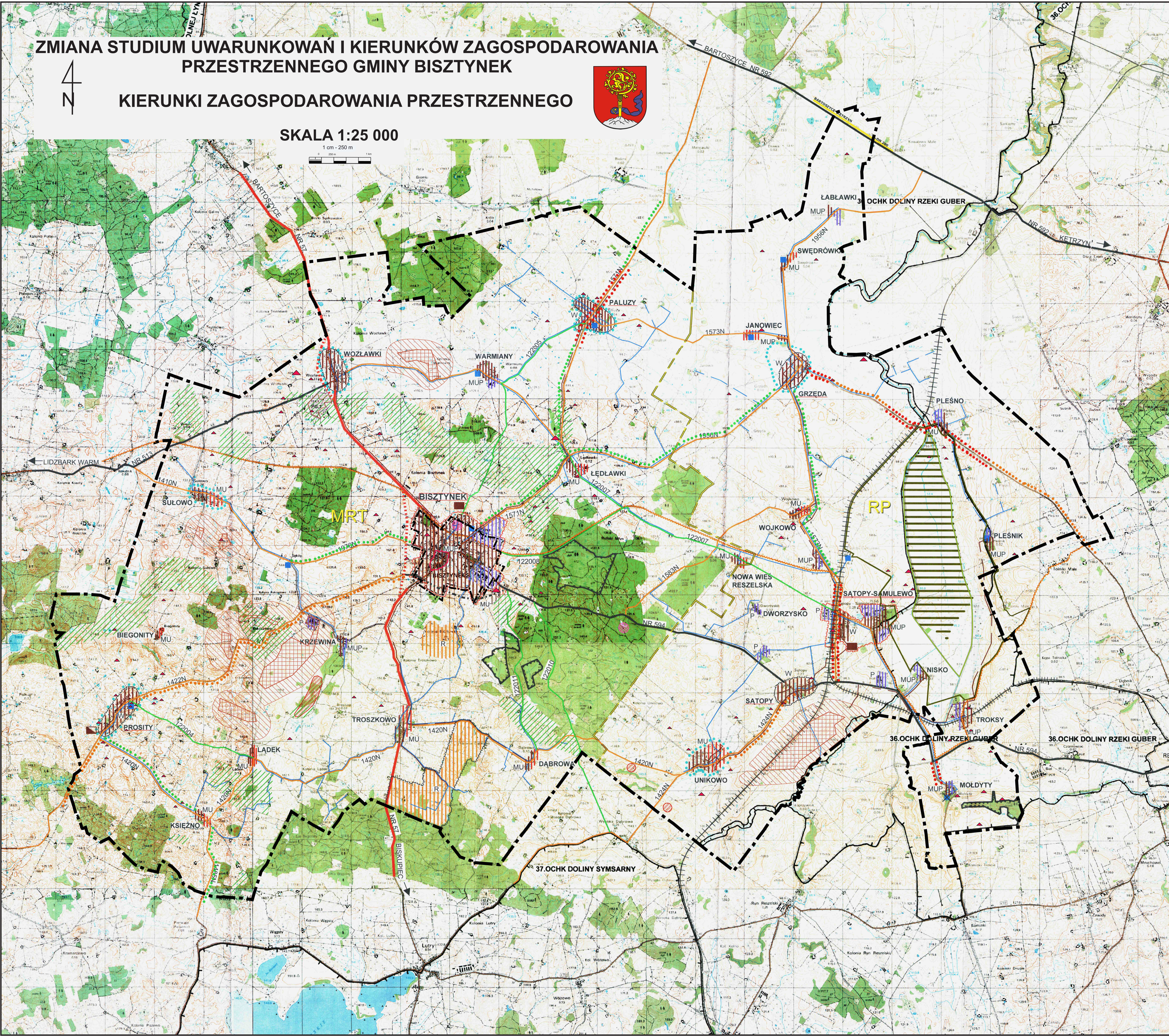


SKALA 1:25 000

1 cm = 250 m

Załącznik Nr 2 do uchwały Nr
Rady Miejskiej w Bisztyнку z dnia

- RP** GRANICE JEDNOSTEK STRUKTURALNYCH
SYMBOLE JEDNOSTEK STRUKTURALNYCH
- MUP** POSTULOWANE STREFY ZAINWESTOWANIA JEDNOSTEK OSADNICZYCH
- W** MIESZKALNO - USŁUGOWA I PRODUKCYJNA
- MU** WIELOFUNKCYJNA
- P** MIESZKALNO - USŁUGOWA
- R** PRODUKCYJNA
- R** REKREACYJNA
- GRNICA TERENÓW NA KTÓRYCH OBOWIĄZUJE MIEJSCOWY PLAN ZAGOSPODAROWANIA PRZESTRZENNEGO
- OBSZAR NA KTÓRYM GMINA ZAMIERZA SPORZĄDZIĆ MIEJSCOWY PLAN ZAGOSPODAROWANIA PRZESTRZENNEGO
- KIERUNKI OCHRONY I KSZTAŁTOWANIA ŚRODOWISKA PRZYRODNICZEGO**
- TERENY PRAWNIE CHRONIONE
- OBSZARY CHRONIONEGO KRAJOBRAZU
- REZERWAT PRZYRODY
- GRANICA OTULINY REZERWATU PRZYRODY
- POMNIKI PRZYRODY
- GRANICE LASÓW OCHRONNYCH
- OSŁUSKA BĄDŹ OBSZARY OSŁUSKOWE (WG KATALOGU OSŁUSKI)
- POSTULOWANE KIERUNKI DZIAŁAŃ**
- OBSZARY PREFEROWANE DO ZWIĘKSZENIA LESISTOŚCI
- KIERUNKI OCHRONY ŚRODOWISKA KULTUROWEGO**
- OBSZARY WIEJSKIE WSKAZANE DO OBJĘCIA OCHRONĄ ZE WZGLĘDU NA POSIADANIE WARTOŚCI KULTUROWE
- ALEJE TYPOWANE DO OBJĘCIA OCHRONĄ POPRZECZ WPIIS DO REJESTRU ZABYTKÓW
- ALEJE TYPOWANE DO OBJĘCIA OCHRONĄ JAKO ELEMENT KRAJOBRAZU KULTUROWEGO REGIONU
- DROGI O ZACHOWANYCH WAŁOCH PRZYRODNICZYCH, KRAJOBRAZOWYCH LUB KULTUROWYCH
- DROGI O WYBITNYCH WAŁOCH PRZYRODNICZYCH, KRAJOBRAZOWYCH LUB KULTUROWYCH
- KIERUNKI ROZWOJU SIECI OSADNICZEJ**
- HIERARCHIA SIECI OSADNICZEJ**
- BISZTYNEK POZIOM II - GŁÓWNY OŚRODEK OBSŁUGI GMINY
- POZIOM I - POSZERZONY
- WOZŁAWKI OŚRODKI POZIOMY I - WSPOMAGAJĄCEGO
- SULOWO POZOSTAŁE MIEJSCOWOŚCI
- KIERUNKI ROZWOJU KOMUNIKACJI**
- DROGI UKŁADU NADRZĘDNEGO**
- DROGA KRAJOWA
- DROGI WOJEWÓDZKIE
- DROGI UKŁADU PODSTAWOWEGO**
- DROGI POWATOWE
- DROGI UKŁADU UZPELNIAJĄCEGO**
- DROGI GMINNE
- PROJEKTOWANE OBJĘCIA MIEJSCOWOŚCI I PRZEBUDOWY DRÓG
- LINE KOLEJOWE**
- LINIA KOLEJOWA I PRZĘDNA
- LINIA KOLEJOWA REGIONALNA
- MIĘDZYKRAJOWA ŚCIEŻKA ROZOWEROWA
- KIERUNKI ROZWOJU INFRASTRUKTURY TECHNICZNEJ**
- ISTNIEJĄCA SIĘC WODOCIĄGOWA
- PROJEKTOWANA SIĘC WODOCIĄGOWA
- ISTNIEJĄCE ZBIORCZE UJĘCIA WODY I ZBIORCZE UJĘCIA WODY DO LIKWIDACJI
- ISTNIEJĄCA SIĘC KANALIZACJI SANITARNEJ
- PROJEKTOWANA SIĘC KANALIZACJI SANITARNEJ
- ISTNIEJĄCA ZBIORCZA OCZYSZCZALNIA ŚCIEKÓW
- PROJEKTOWANA ZBIORCZA OCZYSZCZALNIA ŚCIEKÓW
- ISTNIEJĄCY GAZOCIĄG WYSOKIEGO CIŚNIENIA
- ELEMENTY ZMIANY STUDIUM:**
- OBSZARY ROZMIESZCZENIA ELEKTROWNI WIATRZYCH O MOCY PRZEKRACZAJĄCEJ 100 kW
- STREFY OCHRONNE ZWIĄZANE Z OGRANICZENIAMI W ZABUDOWIE ORAZ ZAGOSPODAROWANIU I UŻYTKOWANIU TERENU
- GRANICA GMINY BISZTYNEK
- GRANICA MIASTA BISZTYNEK
- GRANICA UŻYTKU EKOLOGICZNEGO "POLDER SATOPY-SAMULEWO"
- TEREN GÓRNICZY "WOZŁAWKI"
- TEREN GÓRNICZY
- GRANICA OBSZARU GÓRNICZEGO
- GRANICA ZŁOŻA KOPALNY
- GRANICA ZABYTKU ARCHEOLOGICZNEGO - NAWARSTWIENIA
- KULTUROWE STAREGO MIASTA
- OZNACZENIE STANOWISKA ARCHEOLOGICZNEGO



md MD PROJECT
PRACOWNIA PROJEKTOWA Dariusz Laguna
ul. Wierciszewska 39, 10-081 Ostuda
tel. +48 22 609 02 02
Zmiana studium uwarunkowań i kierunków zagospodarowania przestrzennego gminy Bisztynek

| | |
|---------------|-------------------------|
| Opis projektu | Dł. Inż. Dariusz Laguna |
| Opis projektu | Opis projektu |
| Opis projektu | Opis projektu |