

ZMIANA STUDIUM UWARUNKOWA I KIERUNKÓW ZAGOSPODAROWANIA PRZESTRZENNEGO GMINY BISZTYNEK



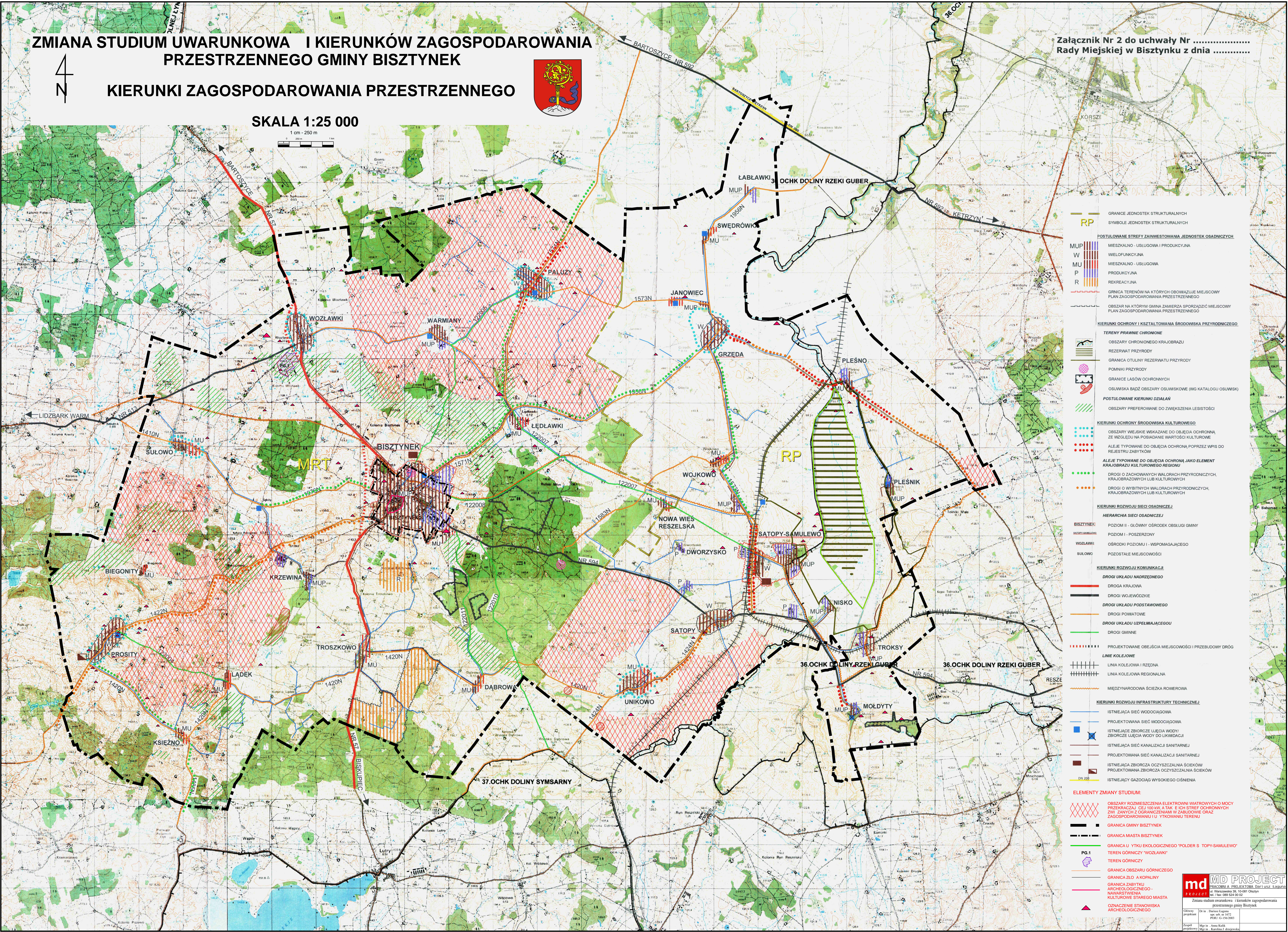
KIERUNKI ZAGOSPODAROWANIA PRZESTRZENNEGO



SKALA 1:25 000

1 cm = 250 m

Załącznik Nr 2 do uchwały Nr
Rady Miejskiej w Bisztyнку z dnia



- RP** GRANICE JEDNOSTEK STRUKTURALNYCH
SYMBOLE JEDNOSTEK STRUKTURALNYCH
 - POSTULOWANE STREFY ZAINWESTOWANIA JEDNOSTEK OSADNICZYCH**
 - MUP** MIESZKALNO - USŁUGOWA I PRODUKCYJNA
 - W** WIELOFUNKCYJNA
 - MU** MIESZKALNO - USŁUGOWA
 - P** PRODUKCYJNA
 - R** REKREACYJNA
 - GRNICA TERENÓW NA KTÓRYCH OBOWIĄZUJE MIEJSCOWY PLAN ZAGOSPODAROWANIA PRZESTRZENNEGO
 - OBSZAR NA KTÓRYM GMINA ZAMIERZA SPORZĄDZIĆ MIEJSCOWY PLAN ZAGOSPODAROWANIA PRZESTRZENNEGO
 - KIERUNKI OCHRONY I KSZTAŁTOWANIA ŚRODOWISKA PRZYRODNICZEGO**
 - OBSZARY CHRONIONEGO KRAJOBRAZU
 - REZERWAT PRZYRODY
 - GRANICA OTULINY REZERWATU PRZYRODY
 - POMNIKI PRZYRODY
 - GRANICE LASÓW OCHRONNYCH
 - OSŁUSKA BĄDŹ OBSZARY OSŁUSKOWE (WG KATALOGU OSŁUSKI)
 - POSTULOWANE KIERUNKI DZIAŁAŃ**
 - OBSZARY PREFEROWANE DO ZWIĘKSZENIA LESISTOŚCI
 - KIERUNKI OCHRONY ŚRODOWISKA KULTUROWEGO**
 - OBSZARY WIEJSKIE WSKAZANE DO OBJĘCIA OCHRONĄ ZE WZGLĘDU NA POSIADANE WARTOŚCI KULTUROWE
 - ALEJE TYPOWANE DO OBJĘCIA OCHRONĄ POPRZECZ WPIIS DO REJESTRU ZABYTKÓW
 - ALEJE TYPOWANE DO OBJĘCIA OCHRONĄ JAKO ELEMENT KRAJOBRAZU KULTUROWEGO REGIONU
 - DROGI O ZACHOWANYCH WAŁACH PRZYRODNICZYCH, KRAJOBRAZOWYCH LUB KULTUROWYCH
 - DROGI O WYBITNYCH WAŁACH PRZYRODNICZYCH, KRAJOBRAZOWYCH LUB KULTUROWYCH
 - KIERUNKI ROZWOJU SIECI OSADNICZEJ**
 - HIERARCHIA SIECI OSADNICZEJ**
 - POZIOM II - GŁÓWNY OŚRODEK OBSŁUGI GMINY
 - POZIOM I - POSZERZONY
 - WOZŁAWKI - OŚRODKI POZIOMY I - WSPOMAGAJĄCEGO
 - SULOWO - POZOSTAŁE MIEJSCOWOŚCI
 - KIERUNKI ROZWOJU KOMUNIKACJI**
 - DROGI UKŁADU NADRZĘDNEGO**
 - DROGA KRAJOWA
 - DROGI WOJEWÓDZKIE
 - DROGI UKŁADU PODSTAWOWEGO**
 - DROGI POWATOWE
 - DROGI UKŁADU UZPEŁNIAJĄCEGO**
 - DROGI GMINNE
 - PROJEKTOWANE OBJĘCIA MIEJSCOWOŚCI I PRZEBUDOWY DRÓG
 - LINE KOLEJOWE**
 - LINIA KOLEJOWA I PRZEDNA
 - LINIA KOLEJOWA REGIONALNA
 - MIĘDZYNARODOWA ŚCIEŻKA ROZOWEROWA
- KIERUNKI ROZWOJU INFRASTRUKTURY TECHNICZNEJ**
 - ISTNIEJĄCA SIĘC WODOCIĄGOWA
 - PROJEKTOWANA SIĘC WODOCIĄGOWA
 - ISTNIEJĄCE ZBIORCZE UJĘCIA WODY I ZBIORCZE UJĘCIA WODY DO LIKWIDACJI
 - ISTNIEJĄCA SIĘC KANALIZACJI SANITARNEJ
 - PROJEKTOWANA SIĘC KANALIZACJI SANITARNEJ
 - ISTNIEJĄCA ZBIORCZA OCZYSZCZALNIA ŚCIEKÓW
 - PROJEKTOWANA ZBIORCZA OCZYSZCZALNIA ŚCIEKÓW
 - ISTNIEJĄCY GAZOCIĄG WYSOKIEGO CIŚNIENIA

ELEMENTY ZMIANY STUDIUM:

- OBSZARY ROZMIESZCZENIA ELEKTROWNI WATYKOWYCH O MOCY PRZEKAZACI 100 kVA I TAK I SZYBŁYCH STREF OCHRONNYCH ZWIĄZANYCH Z OGRANICZENIAMI W ZABUDOWIE ORAZ ZAGOSPODAROWANIU I WYKONYWANIU TERENU
- GRANICA GMINY BISZTYNEK
- GRANICA MASTA BISZTYNEK
- GRANICA U YTKU EKOLOGICZNEGO "POLDER S TOPY-SAMULEWO"
- TEREN GÓRNICZY "WOZŁAWKI"
- TEREN GÓRNICZY
- GRANICA OBSZARU GÓRNICZEGO
- GRANICA ZŁO A KOPALINY
- GRANICA ZABYTKU ARCHEOLOGICZNEGO - NAWARSTWIEŃ
- GRANICA ZABYTKU KULTUROWE STAREGO MIASTA
- OZNACZENIE STANOWISKA ARCHEOLOGICZNEGO

md MD PROJECT
PRACOWNIA PROJEKTOWA DARIUSZ ŁAZARUSZ
ul. Wierciszewska 39, 10-081 Ostuda
tel. 71 309 524 01 02

Zmiana studium uwarunkowa i kierunków zagospodarowania przestrzennego gminy Bisztynek

Opis projektu: DW 10 - Dariusz Łazarus
Data: 10.04.2023
Zespół projektowy: Mgr inż. Anna Kulewicz
Miejscowość: Kozłowo 1, Ostuda