

Nr KERG: 521-19/07  
 woj. warmińsko-mazurskie  
 powiat bartoszycki  
 gmina Bisztynek  
 obręb: Sątopy

**MAPA SYTUACYJNO-WYSOKIŚCIOWA  
 DO CELÓW PROJEKTOWYCH  
 SKALA 1:1000**

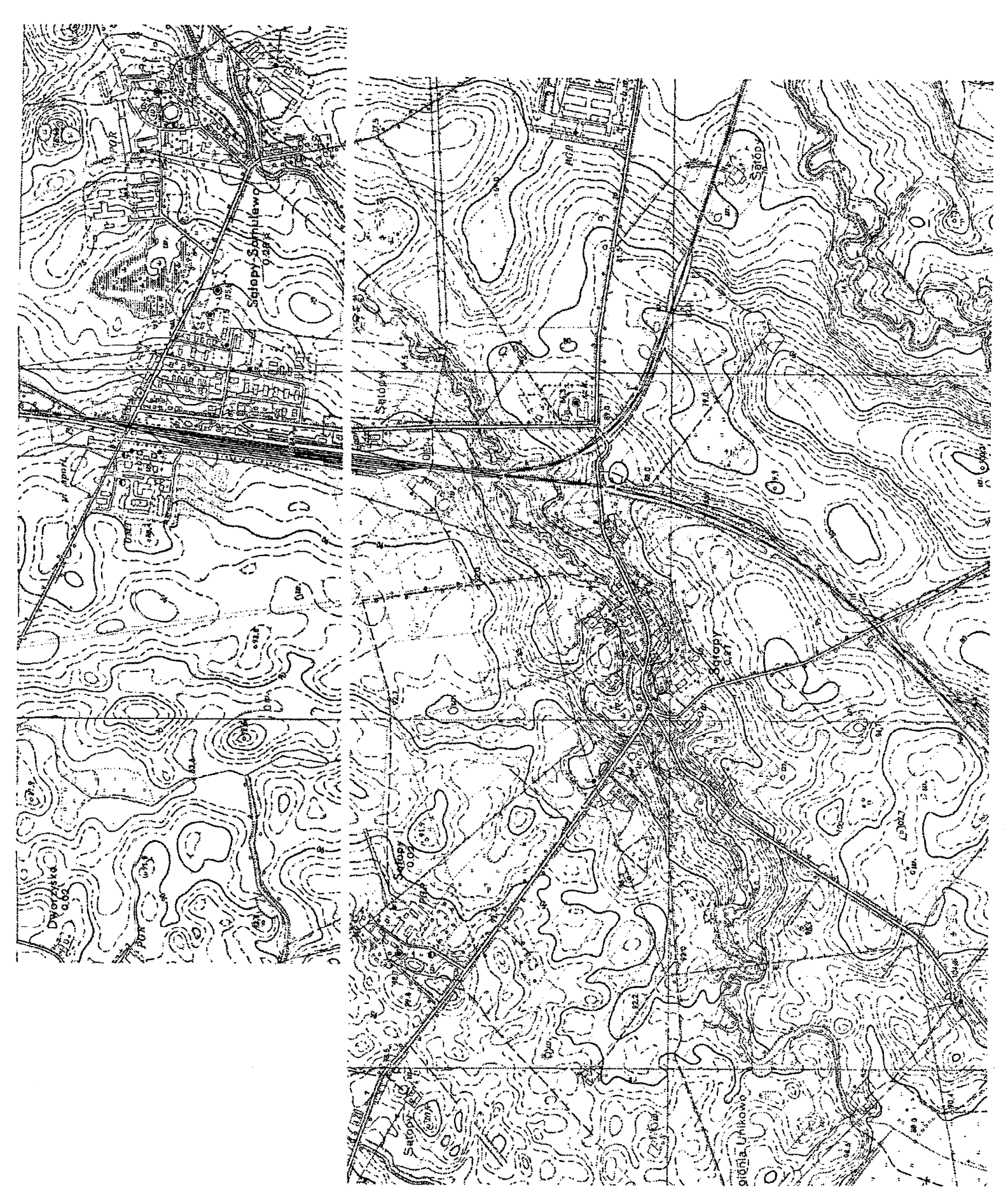
PRACOWNIA OSERWIZYNA  
 mgr inż. Andrzej Witko  
 ul. Sienkiewicza 10  
 14-100 Białystok  
 NIP 898 197 94 91 REGON 142033838

wykonał:  
 Nr roboty: 10/2007

**Stan aktualny na dzień 2007-06**  
 Nie wykucza się istniejące w terenie linie  
 i urządzenia, które nie były zainstalowane do  
 inwentaryzacji lub o których brak jest  
 informacji w listach brzozych.

# ARK. nr5

STANISŁAW BARTOSZYK  
 INŻYNIER DZIAŁALNOŚCI  
 ul. Sienkiewicza 10  
 14-100 Białystok  
 NIP 898 197 94 91 REGON 142033838



|                                                          |                  |                  |                  |
|----------------------------------------------------------|------------------|------------------|------------------|
| PRZEGLĄDOWANIE PRZEZ                                     |                  | INSPECJA         |                  |
| OBIEKT: Ściek wodociągowa kanalizacyjna g.ł. sz. 112/112 | INSTRUMENTALNA   | INSTRUMENTALNA   | INSTRUMENTALNA   |
| STADIUM: Projekt budowlany                               | SKALA: 1:1000    | SKALA: 1:1000    | SKALA: 1:1000    |
| REDAKTOR: mgr inż. Andrzej Witko                         | DATA: 10.12.2007 | DATA: 10.12.2007 | DATA: 10.12.2007 |
| PROJEKTANT: mgr inż. Andrzej Witko                       | DATA: 10.12.2007 | DATA: 10.12.2007 | DATA: 10.12.2007 |
| OPRACOWANIE: mgr inż. Andrzej Witko                      | DATA: 10.12.2007 | DATA: 10.12.2007 | DATA: 10.12.2007 |
| WYKONANIE: mgr inż. Andrzej Witko                        | DATA: 10.12.2007 | DATA: 10.12.2007 | DATA: 10.12.2007 |

**OZNACZENIA**

|  |                                                  |
|--|--------------------------------------------------|
|  | Ściek wodociągowa kanalizacyjna g.ł. sz. 112/112 |
|  | Ściek wodociągowa kanalizacyjna g.ł. sz. 112/112 |
|  | Ściek wodociągowa kanalizacyjna g.ł. sz. 112/112 |
|  | Ściek wodociągowa kanalizacyjna g.ł. sz. 112/112 |

- UWAGA**
1. Sieć kanalizacyjną zmontować z rur PVC o połączeniach kelchowych.
  2. Prace przy instalacji sieci kanalizacyjnej należy wykonać z użyciem rur PCV.
  3. Sieć wodociągową montować z rur celikowych PCV.
  4. Uszkodzone elementy instalacji należy wymienić na nowe.
  5. Sieci zaprojektowane zostały w oparciu o dane geodezyjne i pomiarowe. Zachować należy odpowiednią czystość przy robótach ziemnych. Gwarantujemy, że do instalacji nie dojdzie śmieć.

STANISŁAW BARTOSZYK  
 INŻYNIER DZIAŁALNOŚCI  
 ul. Sienkiewicza 10  
 14-100 Białystok  
 NIP 898 197 94 91 REGON 142033838

STANISŁAW BARTOSZYK  
 INŻYNIER DZIAŁALNOŚCI  
 ul. Sienkiewicza 10  
 14-100 Białystok  
 NIP 898 197 94 91 REGON 142033838

STANISŁAW BARTOSZYK  
 INŻYNIER DZIAŁALNOŚCI  
 ul. Sienkiewicza 10  
 14-100 Białystok  
 NIP 898 197 94 91 REGON 142033838