

WSTĘPNE ROZPOZNANIE KONSERWATORSKIE KOLORYSTYKI
ELEWACJI KAMIENIC ZNAJDUJĄCYCH SIĘ W BISZTYNKU
PRZY ULICY



- G. FINDERA NR 1

G. FINDERA NR 3-



- G. FINDERA NR 7



Opracowała

Mgr Justyna Dzieciatkowska

Olsztyn dn. 19.11.2012 r

CEL OPRACOWANIA

Niniejsze opracowanie dotyczy rozpoznania nawarstwień występujących na powierzchni tynków elewacji trzech kamienic znajdujących się przy ulicy Findera w Bisztynku. Wykonano je na zlecenie Urzędu Miasta w Bisztynku. Względem KATAKLIZM spowodowany gradobiciem jakie miało miejsce na obszarze całego miasta i zniszczenia dachów wielu budynków, wykonywane są doraźne naprawy dachów oraz prace malarskie elewacji.

W przypadku trzech sąsiadujących ze sobą kamienic, badania sondażowe wykonano w oparciu o samoistne odkrywki znajdujące się w częściach parterowych budynków.

SKRÓCONY OPIS ELEWACJI FRONTOWYCH BUDYNKÓW

FINDERA nr 1



Kamienica dwukondygnacyjna, trójosiowa. Wybudowana z muru ceglanego na fundamencie kamiennym z ociosanych granitowych otoczków, tynkowana z gzymsem podokapnikowym wyciąganym w zaprawie. Osie budynku nie są symetryczne, wyraźnie zauważalna jest odsunięta oś od kamienicy po lewej stronie, pozostałe dwie są w równych odległościach od siebie.

Okna posiadają współczesną, nową stolarkę o nie historycznej formie, brak opasek okiennych wokół otworów. Nie symetryczne rozmieszczenie otworów okiennych sugeruje znaczną przebudowę elewacji. Ponadto powierzchnię pokrywają trzy warstwy silnych tynków cementowych. Ostatnia warstwa to tynk narzutowy tzw. "baranek" w szarym kolorze na bazie szarego cementu popiołowego.

Kamienny cokół pokrywają trzy warstwy silnych tynków cementowych, o zagładzonej powierzchni i pomalowane na ciemnoczerwony kolor.

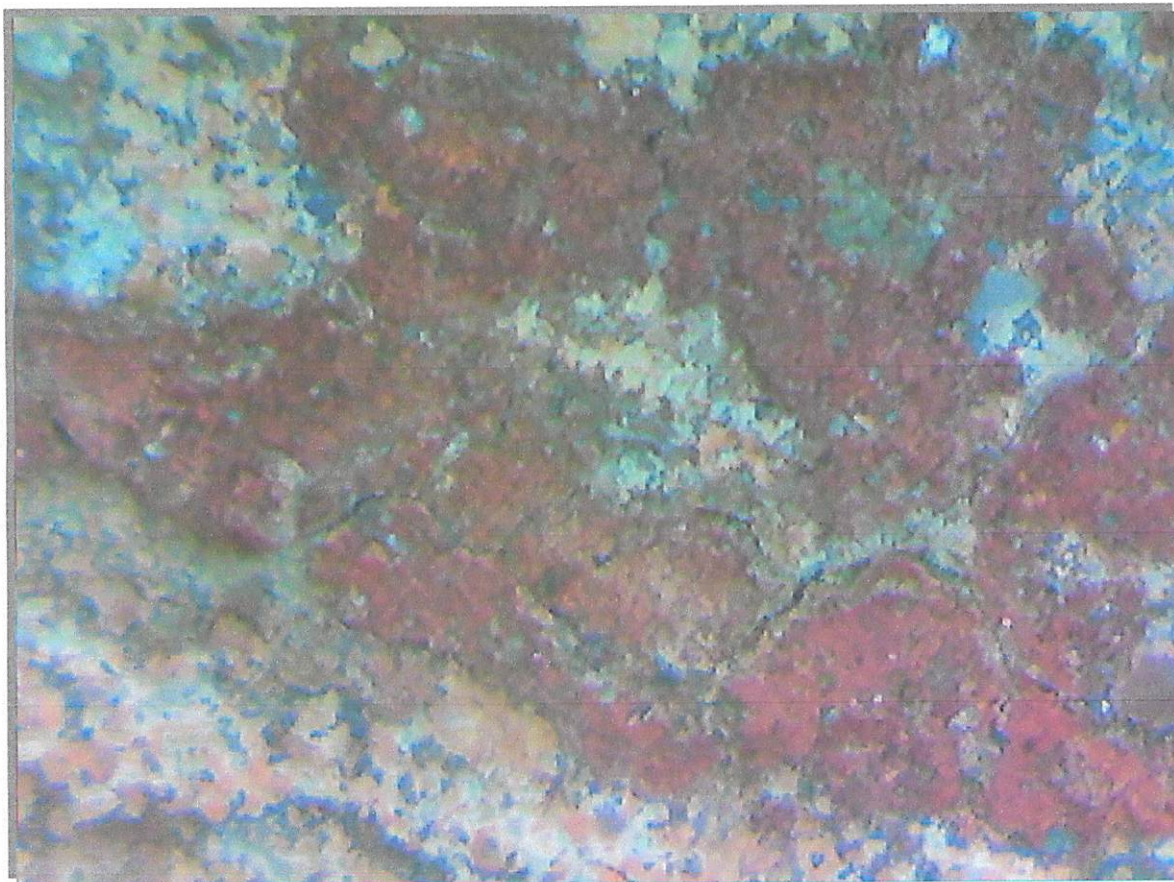
WNIOSKI

Ze względu na znaczne przekształcenia budynku, co widoczne jest w postaci niesymetrycznych osi, nierównym cokole częściowo wykonanym w wątku kamiennym, braku opasek okiennych, braku tynków oryginalnych na płaszczyznach, proponujemy pomalowanie powierzchni istniejących tynków na najstarszy kolor znaleziony na odsłoniętym kamiennym cokole, kolor czerwony NCS S 4050-Y70R.

Cokół kamienny powinien być odsłonięty i eksponowany. Jeśli podczas prac okaże się, że jest on zachowany tylko częściowo, to należy go zasłonić tynkiem i pomalować na kolor NCS 4050-Y70R.

Jedyny najstarszy element, gzyms wieńczący ścianę proponujemy pomalować na kolor piaskowcowy, jasny, identyczny jakie występują często na kamienicach z początku XIX i XX wieku NCS S 2020-Y20R.

Ze względu na fakt, iż historycznie na elewacjach występowały zawsze obramienia w postaci opasek okiennych, proponujemy, je wykonać wokół otworów okiennych i pomalować na kolor identyczny z kolorem gzymsu wieku NCS S 2020-Y20R.



FINDERA nr 3



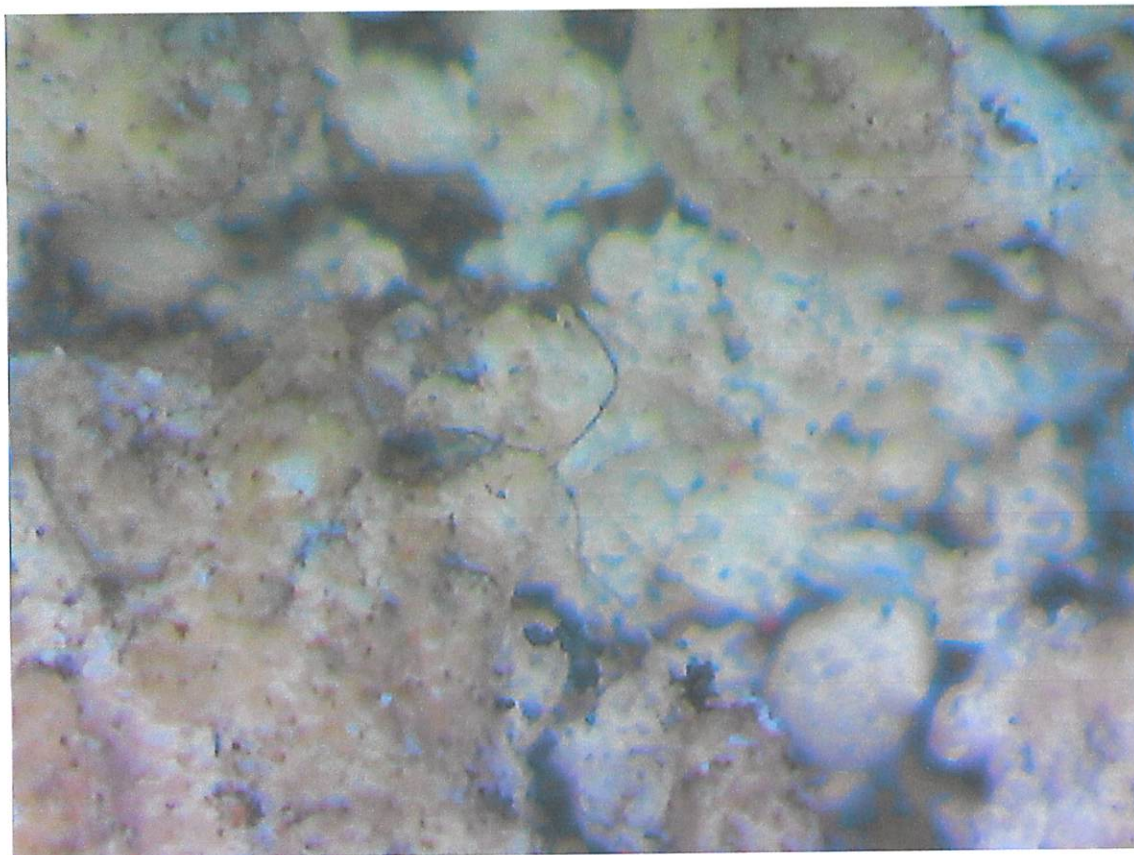
Kamienica dwukondygnacyjna, pięcioosiowa. Elewacja tynkowana z wysokim cokółem. Pod dachem profilowany gzyms. Profil gzymsu zachowany w partii budynku nad częścią z wejściem. Pozostały fragment, około połowa jego długości, ma wyoblona, uproszczoną formę imitującą gzyms. Cztery otwory okienne o większych światłach wraz wąskim oknem klatki schodowej i wejściem do kamienicy od strony ulicy Findera, w lewej partii elewacji określonej A, należą do istniejącej niegdyś w tym miejscu wąskiej kamieniczki, połączonej zapewne po wojnie z sąsiednią.

W części po prawej stronie, określonej B, znajdują się dwie osi z czterema mniejszymi otworami okiennymi ze współczesną plastikową stolarką okienną. Nad tą częścią znajduje się gzyms o uproszczonej formie. W/w ślady dowodzą o odrębnym niegdyś budynku

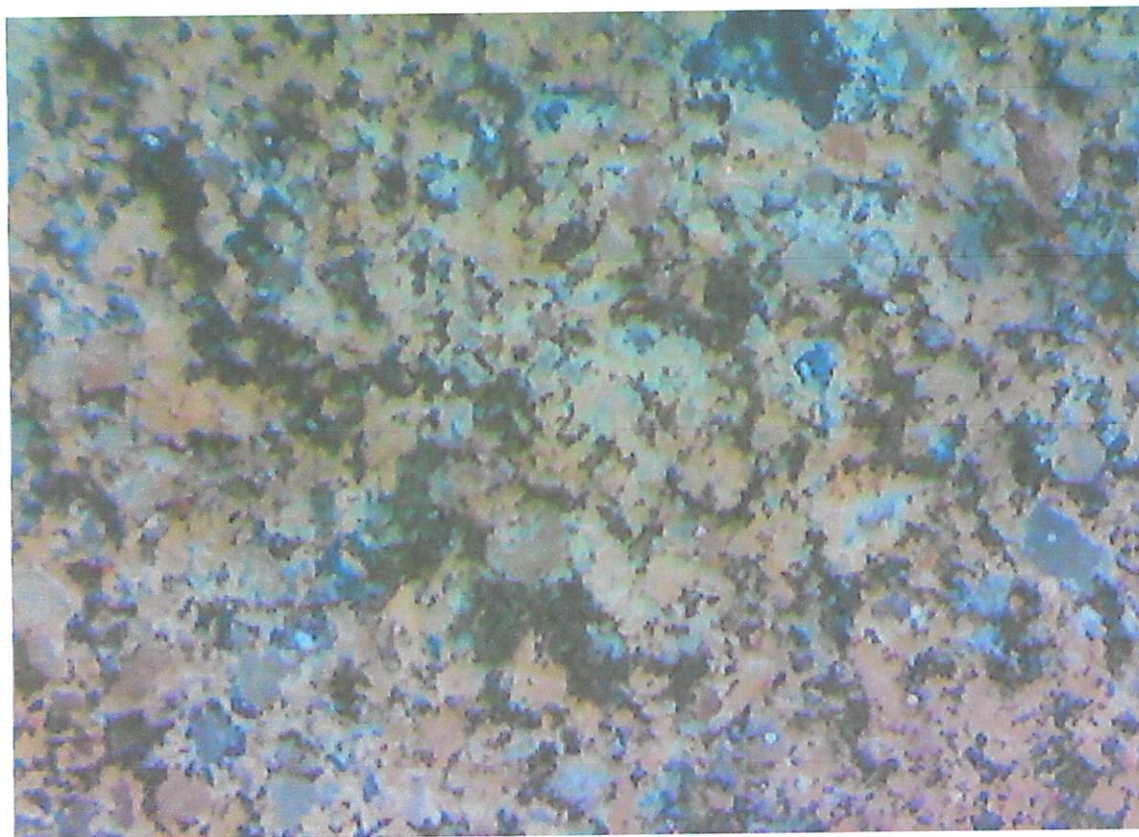
Dwie niegdyś oddzielnie wybudowane kamienice, zostały współcześnie w latach 70tych XX wieku połączone poprzez ujednolicenie warstwami tynku w kolorze ugrowym (rozbielony żółty).

Całość pokrywają tynki cementowe narzutowe leżące w dwóch warstwach technologicznych tzw. baranek. w kolorze ugrowym. Cokół kamienny zasłonięty silnym tynkiem cementowym i pomalowany na ciemny czerwono brązowy kolor. Schody współcześnie wykonane z wylewki betonowej z uproszczonym pochwytem z wygiętej rury.

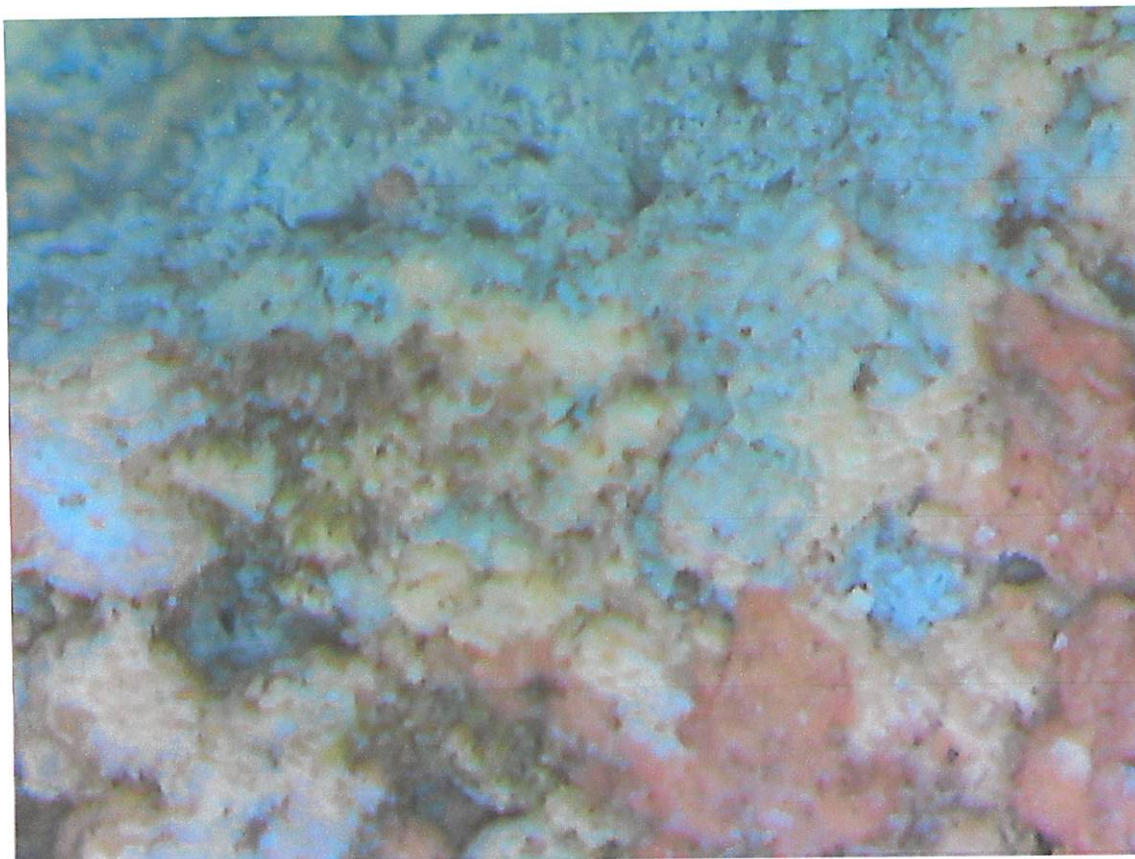
Stan zachowania tynków cementowych jest dobry, wymiany wymaga jedynie tynk zasłaniający cokół. W najgorszym stanie znajduje się gzyms pod dachem. Widoczne warstwy białej farby łuszczą się i odpadają płatami odsłaniając zniszczony tynk. Najprawdopodobniej pierwotnie istniał w/w gzyms, jednakże z powodu złych, nieszczelnych obróbek blacharskich oraz wadliwego systemu odprowadzenia wody opadowej z dachu, ulegał przez wiele lat destrukcji. Podczas remontu w latach 70-tych XX wieku, nie naprawiano jego kształtu tylko zamalowano białą farbą emulsyjną.



Fotografia tynku narzutowego z elewacji kamienicy nr 3.



Fotografia tynku wraz z farbą pokrywającą cokół kamienicy nr 3



Fotografia macro styku dwóch kamienic nr 3 z nr 7, widoczne w powiększeniu warstwy informują o tym że część kamienicy nr 3 od strony nr 7, była wcześniej tzn. przed przebudową w latach 70-tych XX wieku, pomalowana w kolorze szaro perłowym

WNIOSKI

Ze względu na pokrywającą elewację silne tynki cementowe zachowane w dobrym stanie oraz brak informacji o istniejących tynkach oryginalnych, proponujemy pozostawienie ich i pomalowanie w celu odświeżenia powierzchni. Proponujemy także odtworzyć podział w/w elewacji frontowej na dwie części pokazujące historię kamienicy. Podział jest wyraźnie widoczny ze względu na gzyms.

Kolorystyka powierzchni tynków będzie ze sobą korespondowała i nawiązywała do obecnej. Z powodu wykonania w latach 70-tych XX wieku wejścia od strony ulicy Findera, usunięto pierwotne tynki i założono istniejące obecne. Dlatego też proponowany kolor na niniejszą część określoną jako **A elewacji**, będzie identyczny z kolorem istniejącym, związanym z obecną zmianą elewacji NCS **S 2020-Y10R**, gzyms pod dachem proponujemy pomalować na kolor złamanej bieli nawiązujący do obecnego NCS **S 1005 - Y30R**.

W przypadku odsłonięcia wątku kamiennego w cokole, należy go eksponować, gdyby jednak nie nadawał się do ekspozycji, należy położyć tynk i pomalować w kolorze NCS **S 4050-Y70R**.

Dodatkowo proponujemy pomalować wokół otworów okiennych i drzwi wąskie opaski=obramienia w kolorze NCS **S 1005 - Y30R**. Były one charakterystyczne na budynków mieszkalnych z początku XX wieku, dlatego też proponujemy w najstarszej części je odtworzyć.

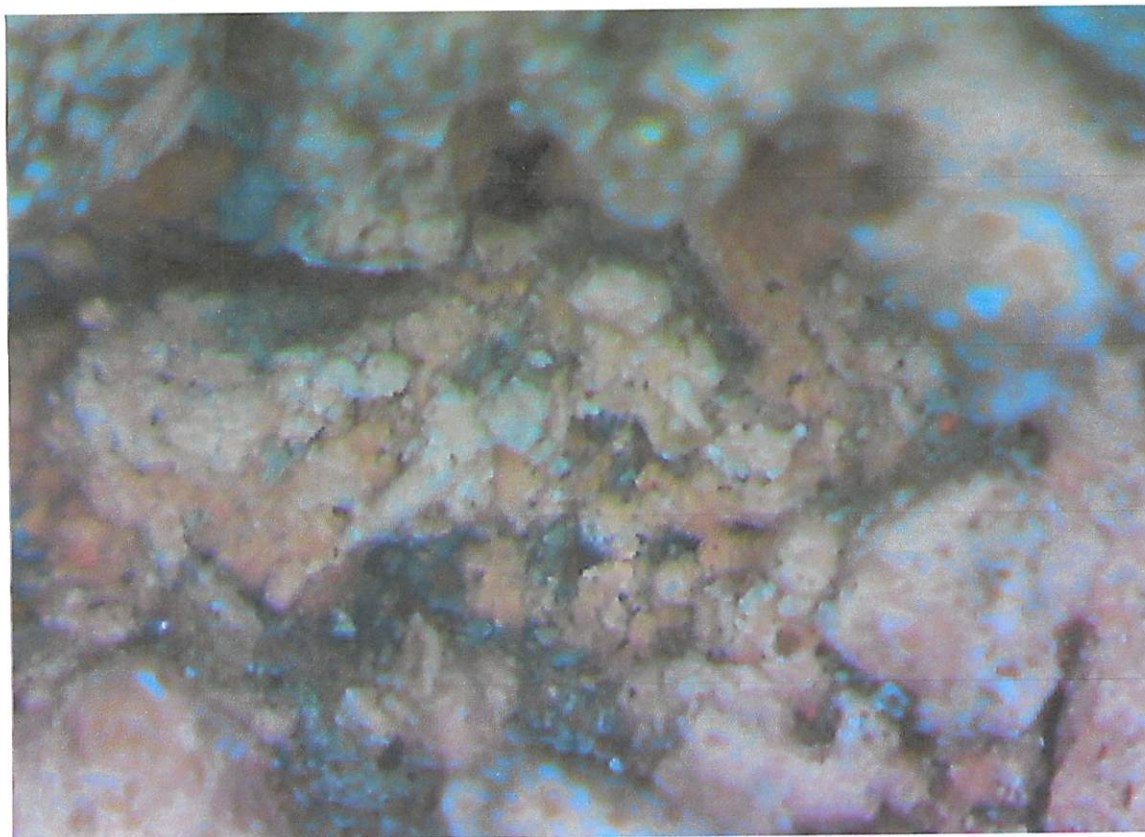
W przypadku części **śsiedniej B** proponujemy kolor odnaleziony w samoistnej odkrywce pod warstwą tynku cementowego, kolor szarości perłowej NCS **S 3020-B** a gzyms w kolorze bieli złamanej NCS **S 2005 - B** różniący się od sąsiedniego, w taki sposób aby zasugerować wrażenie oddzielnie istniejącego należącego do pobliskiej kamienicy. W przypadku odsłonięcia wątku kamiennego w cokole, należy go eksponować, gdyby jednak nie nadawał się do ekspozycji, należy położyć tynk i pomalować w kolorze NCS **S 4050-Y70R**.

FINDERA nr 7



Kamienica dwukondygnacyjna, trójosiowa, osie niesymetryczne. Centralnie w osi środkowej umieszczono wejście do budynku do którego biegną trójstopniowe betonowe schodki i wysoki próg. W cokole znajdują się małe kwadratowe okienka, dowodzące o podpiwniczeniu budynku. Po obydwu stronach wejścia znajdują się okna, z lewej strony okno o przekroju prostokątnym, jest najstarsze, osłonięte reklamą, po prawej o znacznie zmniejszonym świetle, okno współcześnie wstawione, plastikowe. Na pierwszym piętrze prostokątne okna z nowymi plastikowymi stolarkami w kolorze białym.

Pod dachem profilowany gzyms. Całą powierzchnię elewacji pokrywa tynk cementowy, narzutowy tzw. Baranek w kolorze jasnym czerwonym, w gładkich okiennych ościeżach pomalowano w kolorze białym podobnie jak gzyms wieńczący ścianę. Na elewacji zamontowano wiele reklam, kable do ich oświetlenia rozprowadzono nad częścią parterową budynku.



Fotografia tynku narzutowego elewacji w powiększeniu X 20. Widoczny żółty pigment barwiący masę zaprawy tynkarskiej.

Fotografia tynku narzutowego elewacji w powiększeniu X 20. Widoczny żółty, intensywny pigment barwiący masę zaprawy tynkarskiej. Pod nim leży warstwa bieli podkładowej zasłaniająca tynk wewnętrzny w ościeżach okien budynku.

WNIOSKI

Proponujemy usunięcie kabli doprowadzających prąd do reklam na budynku. Zastąpienie reklam stylizowanymi na stare reklamami z kutego metalu, nawiązującymi do reklam z początku wieku. Zmiana współczesnych na stylizowane przyczyniła by się do poprawy estetyki elewacji będących pod ochroną konserwatorską.

W przypadku odświeżenia kolorystyki elewacji, proponujemy przywrócić wygląd ostatniej aranżacji barwnej poprzez pomalowanie tynku na kolor **NCS S 2070 – Y20R**.

Gzyms pod okapnikowy wraz z ościeżami okien należy podkreślić poprzez pomalowanie w.w elementów na kolor **NCS S 2030 – Y20R**. Gdy po usunięciu tynku okaże się, że cokolwiek nie nadaje się do ekspozycji wątku kamiennego, należy położyć na nim nowe tynki i pomalować na kolor **NCS S 4050-Y70R**.

