

STUDIUM UWARUNKOWAN I KIERUNKOW ZAGOSPODAROWANIA PRZESTRZENNEGO GMINY BISZTYNEK

UDOKUMENTOWANE ZŁOŻA KOPALIN

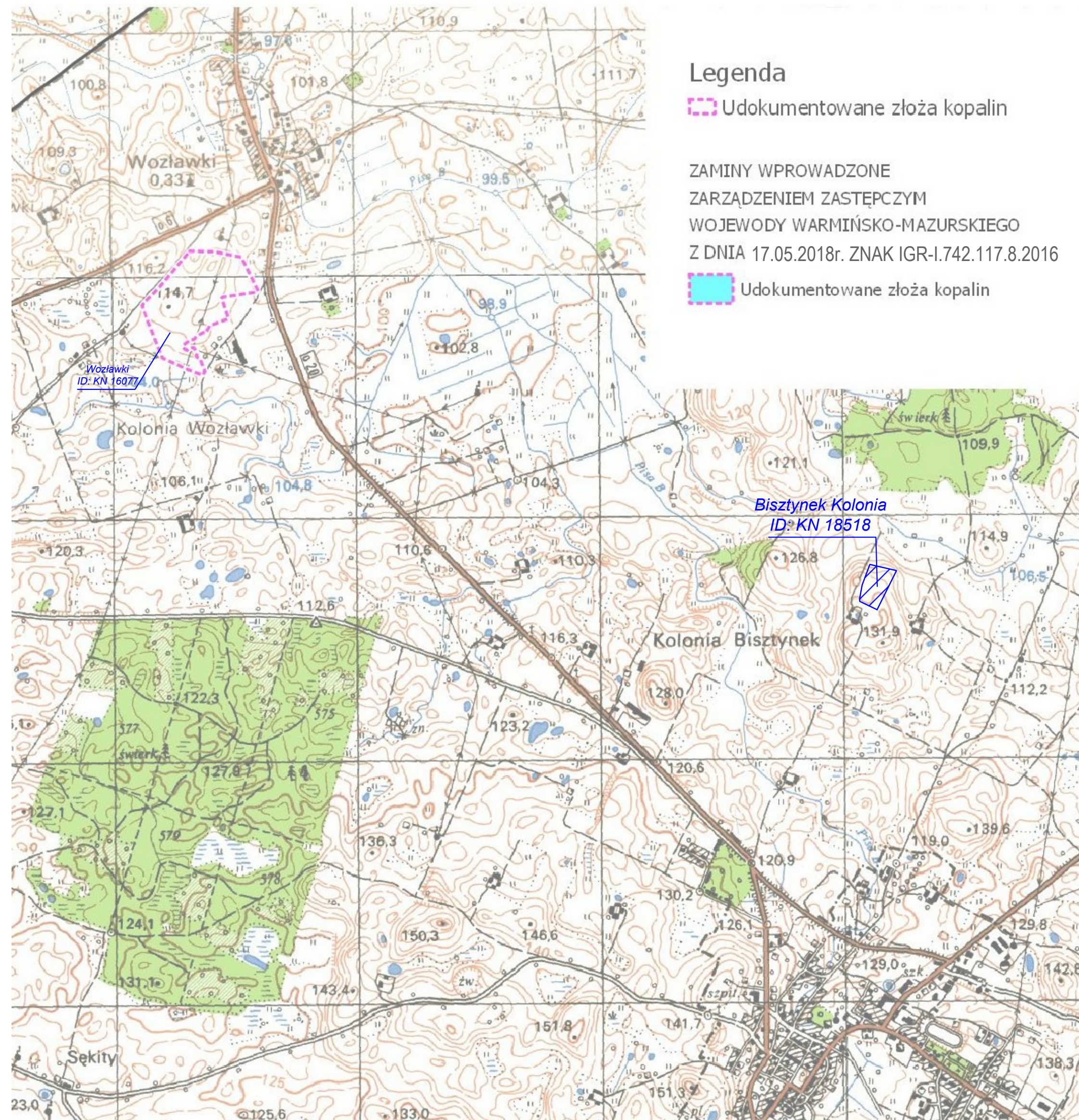
ZAŁĄCZNIK NR 1b
SKALA 1:15 000

Legenda

 Udokumentowane złoża kopalin

ZAMINY WPROWADZONE
ZARZĄDZENIEM ZASTĘPCZYM
WOJEWODY WARMIŃSKO-MAZURSKIEGO
Z DNIA 17.05.2018r. ZNAK IGR-I.742.117.8.2016

 Udokumentowane złoża kopalin



Bisztynek Kolonia
ID: KN 18518

Wozławki
ID: KN 16077

Bisztynek
ID: KN 3597

ZMIANA STUDIUM WPROWADZONA ZARZĄDZENIEM ZASTĘPCZYM
WOJEWODY WARMIŃSKO-MAZURSKIEGO
Z DNIA ZNAK:



Bisztynek Kolonia
ID: KN 18518

GRANICA OBSZARU UDOKUMENTOWANEGO
ZŁOŻA KOPALINY
NAZWA ZŁOŻA

ZMIANA STUDIUM WPROWADZONA ZARZĄDZENIEM ZASTĘPCZYM
WOJEWODY WARMIŃSKO-MAZURSKIEGO
Z DNIA 11.09.2019 r. ZNAK: IGR-I.742.117.7.2019

SKŁAD AUTORSKI ZMIANY STUDIUM WPROWADZONEJ ZARZĄDZENIEM
ZASTĘPCZYM WOJEWODY WARMIŃSKO-MAZURSKIEGO :
- mgr inż. Maciej Wronka
- mgr inż. Emilia Gałuszka - Wronka

SKŁAD AUTORSKI ZMIANY STUDIUM WPROWADZONEJ ZARZĄDZENIEM
ZASTĘPCZYM WOJEWODY WARMIŃSKO-MAZURSKIEGO :
- mgr inż. Maciej Wronka
- mgr inż. Emilia Gałuszka - Wronka

WYKONANO W:
PRZEDSIĘBIORSTWO GOSPODARKI GRUNTAMI



WYKONANO W:
PRZEDSIĘBIORSTWO GOSPODARKI GRUNTAMI

